

トータル面積表 (m <sup>2</sup> )	
敷地面積	203.58
建築面積	62.10
床面積 1階	58.79
2階	45.13
延床面積	103.92
建蔽率	$(62.10/203.58) \times 100$
容積率	$(103.92/203.58) \times 100$

計画概要		
敷地概要	都市計画区域	都市計画区域内(市街化区域)
	用途地域	第1種中高層住居専用地域
	防火地域	指定なし
	指定建蔽率	60.00%
	指定容積率	150.00%

道路斜線： $(800+6000) \times 1.25 = 8500$   
 A点高さ6921+道路との高低差  $(350 - (-15)) = 7286 < 8500$  OK

隣地斜線：明らかに適法

平均地盤面：立面図にて算定

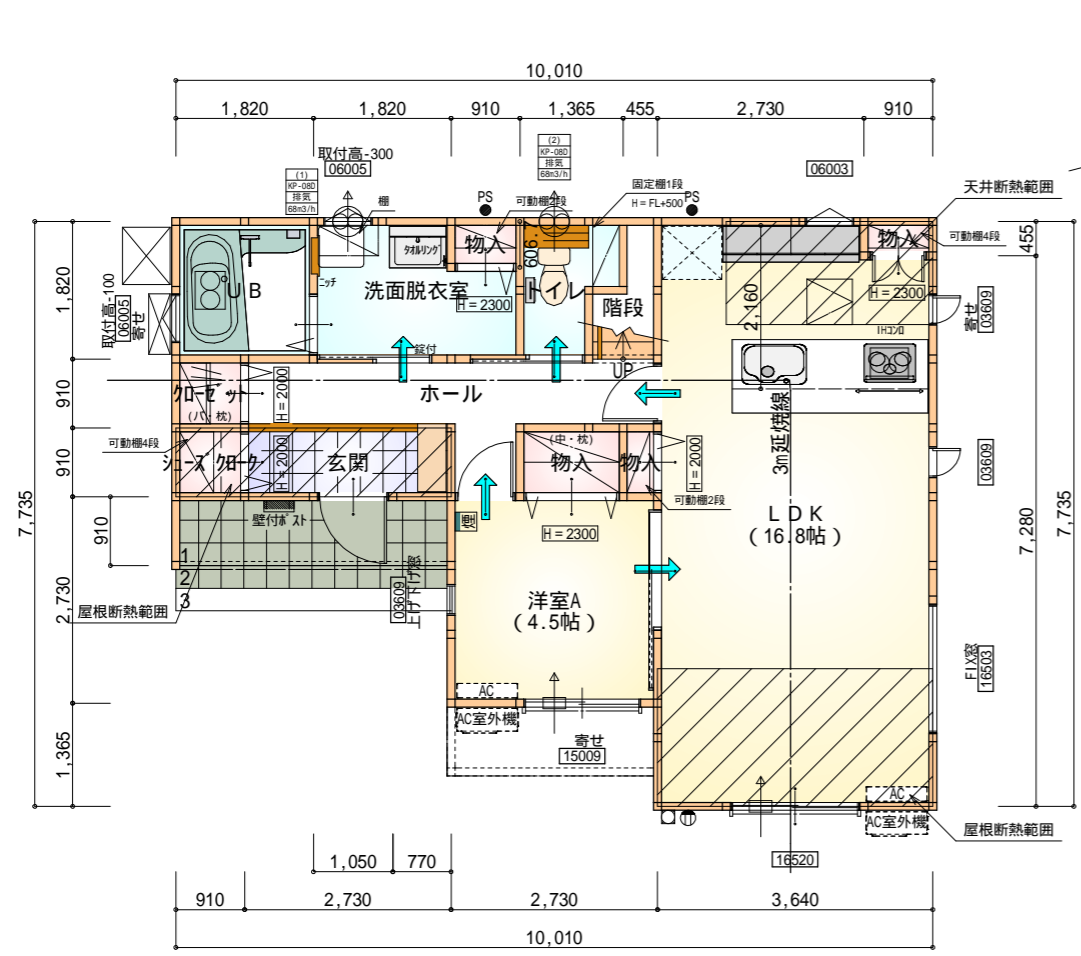
雨水：道路側溝へ放流

配置図 S:1/100

工事名 <b>磐田市川袋建売南西棟様邸新築工事</b>	一級建築士事務所 静岡県知事登録(2)第7498号 静岡県浜松市浜名区内野2987-1 一級 国土交通大臣登録 第344970号 織田 綾子 TEL:053-586-7337	管理者 日付	設計者 日付	担当者 日付 2024/09/18	図面名 <b>配置図</b>	縮尺 1/100	No. <b>1</b>
--------------------------------	--	-----------	-----------	-------------------------	-------------------	-------------	-----------------

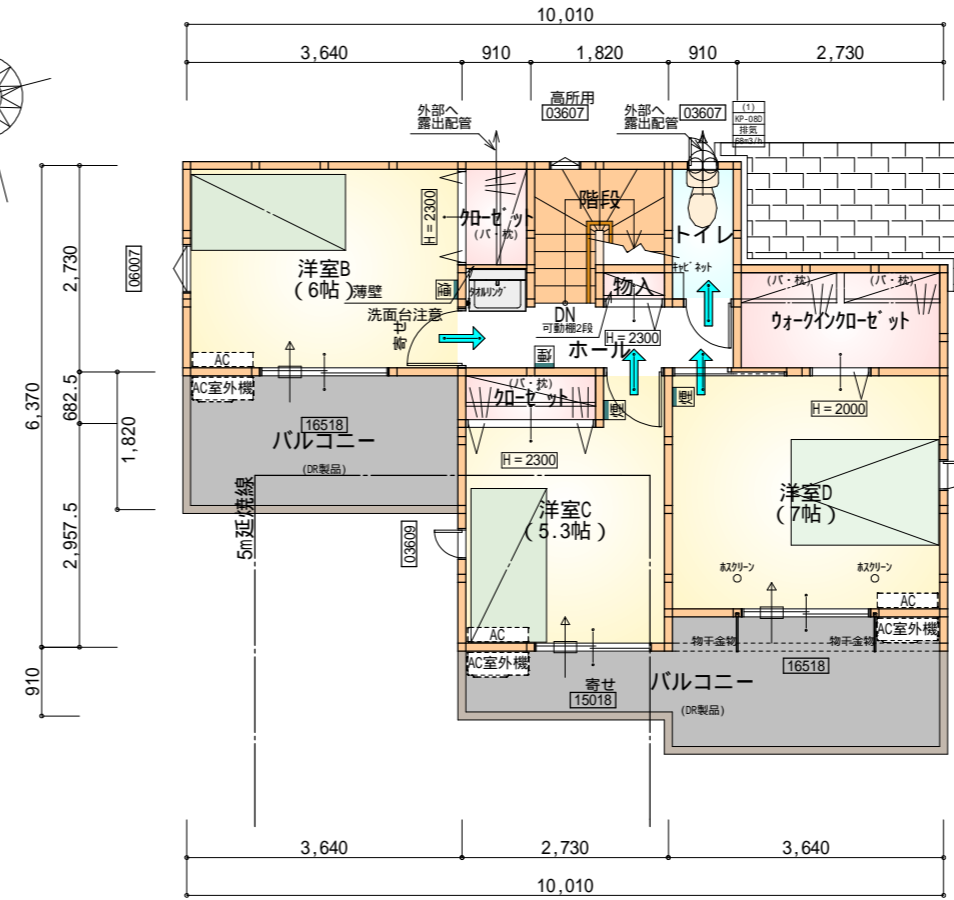
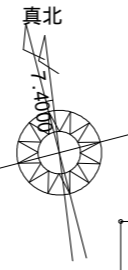
# タイガーEXハイパー仕様

## 断熱等級5仕様



部屋名	面積	m <sup>2</sup> (帖)
クローゼット	0.828	(0.5)
シューズクローゼット	0.828	(0.5)
トイレ	2.070	(1.3)
物入	0.552	(0.3)
洗面脱衣室	4.417	(2.7)
物入	0.414	(0.3)
玄関	2.484	(1.5)
UB	3.312	(2.0)
階段	1.242	(0.8)
ホール	5.797	(3.5)
物入	1.242	(0.8)
物入	0.414	(0.3)
LDK	27.741	(16.8)
洋室A	7.453	(4.5)
合計	58.79	(35.8)

1階 平面図 S:1/100



部屋名	面積	m <sup>2</sup> (帖)
ウォークインクローゼット	3.726	(2.3)
物入	0.414	(0.3)
階段	2.898	(1.8)
ホール	3.726	(2.3)
トイレ	1.656	(1.0)
クローゼット	1.242	(0.8)
クローゼット	1.242	(0.8)
洋室B	9.937	(6.0)
洋室C	8.695	(5.3)
洋室D	11.593	(7.0)
合計	45.13	(27.6)

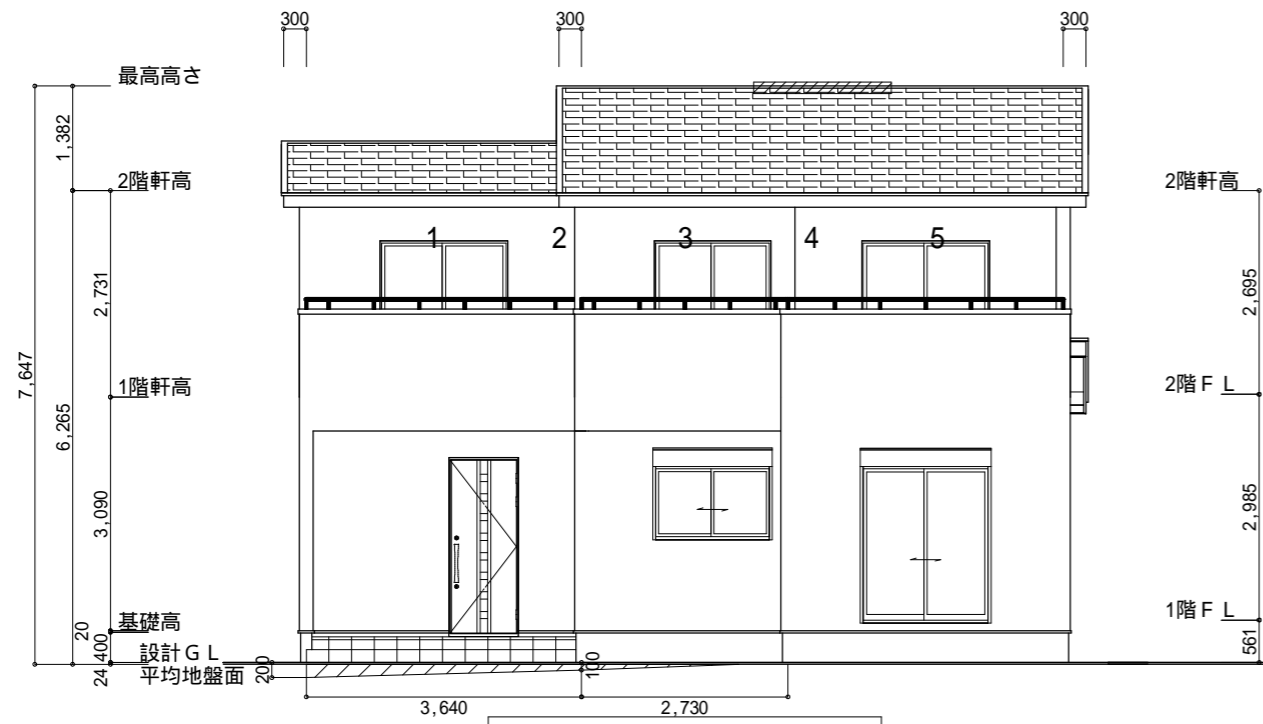
2階 平面図 S:1/100

\* 凡例

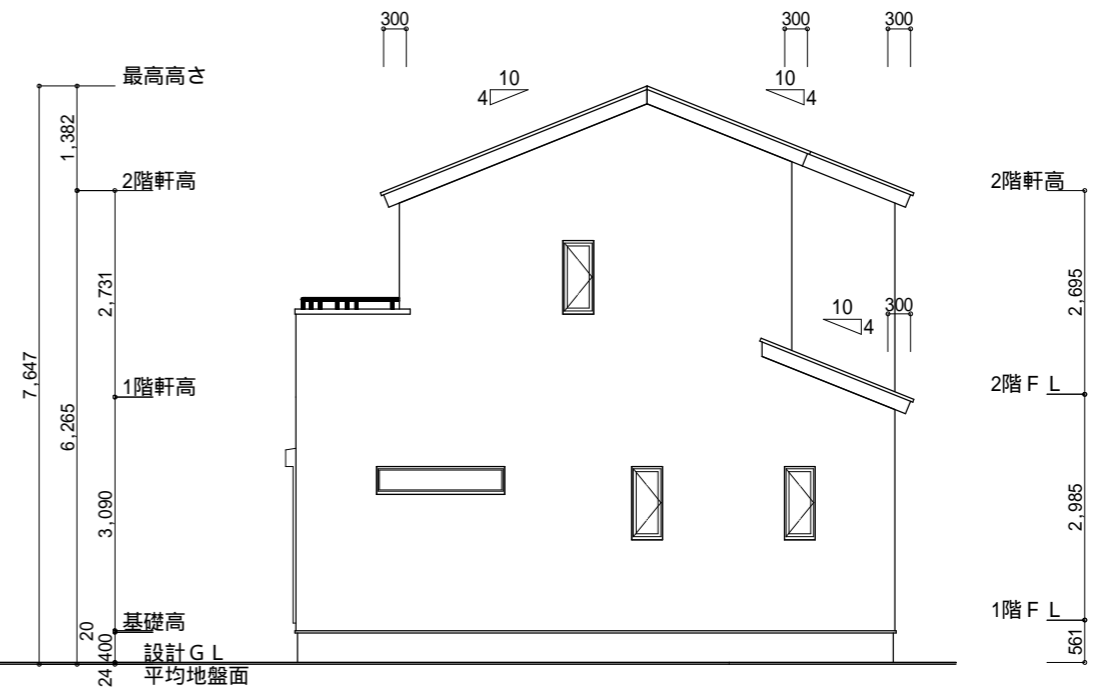
- 煙式感知器
- 換気扇(壁用)
- 換気扇(天井用)
- 給気口100
- アンダーカット等
- 管柱(105×105)
- アイコン設置推奨場所
- アイコン室外機設置推奨場所
- アイコンはお客様手配にて

火気使用室内装  
 天井: PB9.5+準不燃クロスQM9397~QM9497  
 壁: PB12.5+準不燃クロスQM9397~QM9497

段数	15段
階高	2985
有効幅	W=780
蹴上	R=199.0
踏面	T=210.0
勾配	R × 2 + T = 608.0 550 608.0 650 R / T = 0.948 × 21 / 21 = 19.91 / 21 22 / 21
蹴込板	あり
蹴込	30mm
段鼻	あり 30mm



南側 立面図 S:1/100



東側 立面図 S:1/100

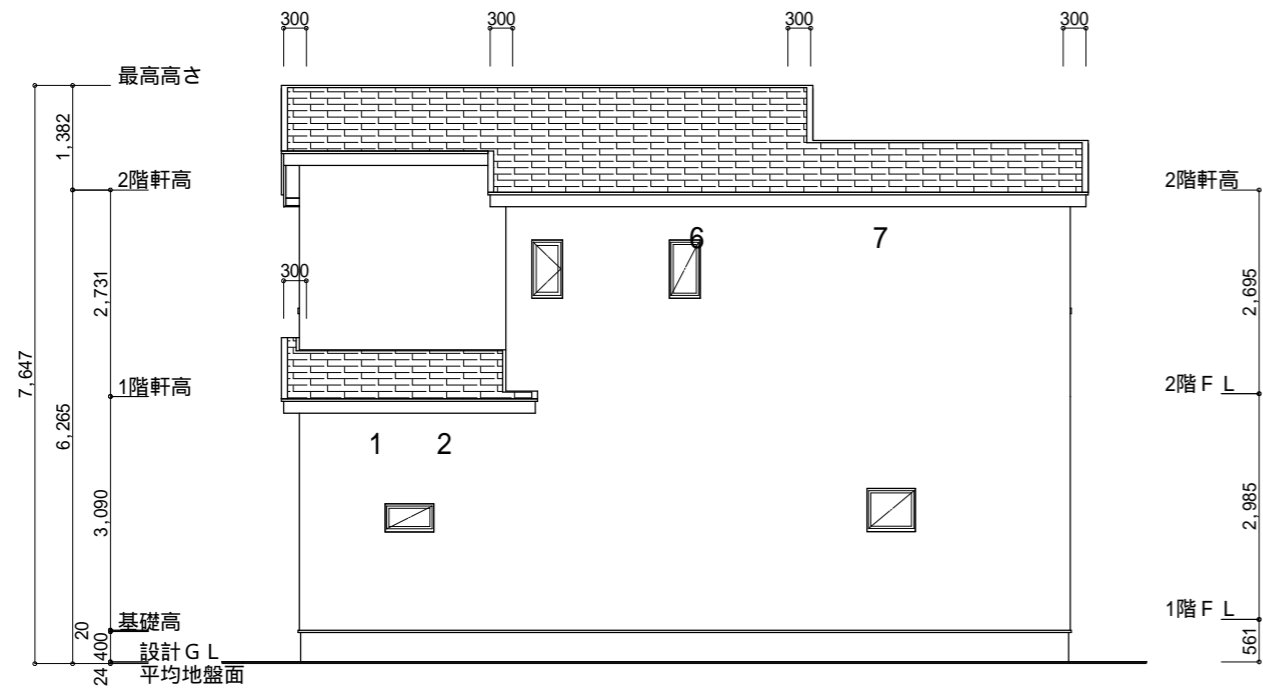
平均地盤面  
 $([200+100] \times 3640) / 2 + (2730 \times 100) / 2 + ([50+100] \times 1820) / 2$   
 $/ ([10010+7735] \times 2)$   
 $= 819000 / 35490$   
 $= 23.0769\dots$   
**平均地盤面 = 設計GL - 24mm**

小屋裏換気措置 (スラグセッコウ防火有効孔板 8mm 910mm x 1820mm 3枚取付)  
 開孔面積  $0.00753\text{m}^2 \times 3$   
 : 有孔板位置を示す  
 棟換気 (TOKO S型換気棟用 2P)  
 有孔換気面積  $0.0340\text{m}^2 / \text{本}$   
 : 換気棟を示す

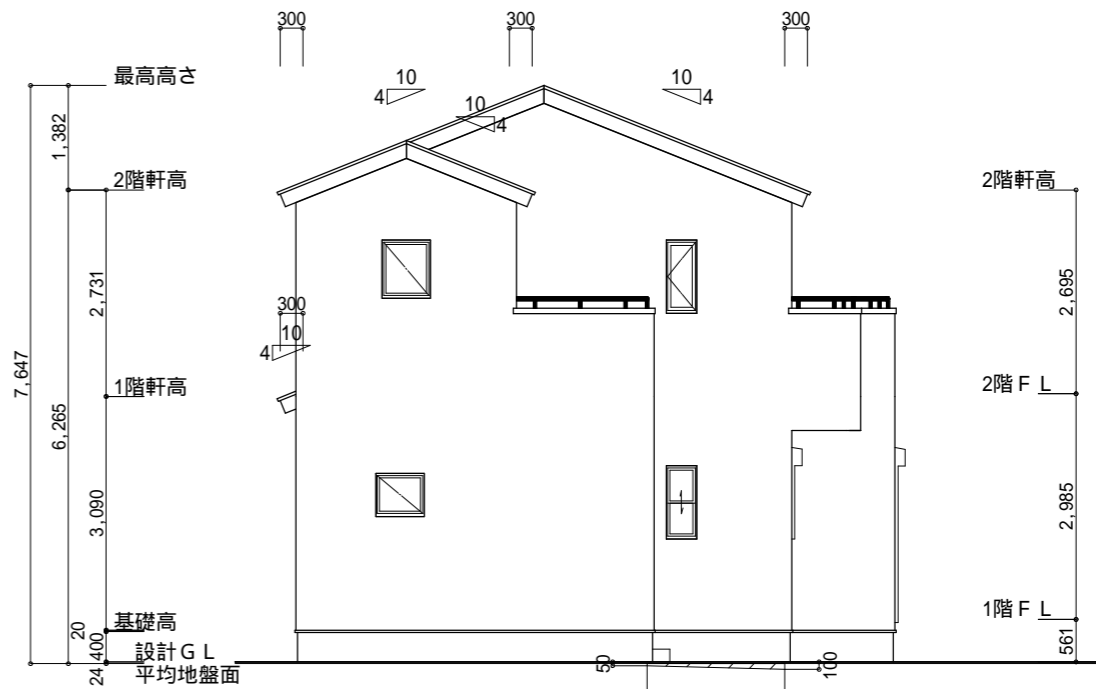
2階 吸気:  $45.13\text{m}^2 \times 1/900 = 0.0501\text{m}^2$   
 $0.00753\text{m}^2 / \text{枚} \times 7\text{枚} = 0.05278\text{m}^2 > 0.0501\text{m}^2$  OK  
 排気:  $45.13\text{m}^2 \times 1/1600 = 0.0282\text{m}^2$   
 $0.0340\text{m}^2 / \text{本} \times 1\text{本} = 0.034\text{m}^2 > 0.0282\text{m}^2$  OK  
 1階 吸排気:  $3.72\text{m}^2 \times 1/250 = 0.0149\text{m}^2$   
 $0.00753\text{m}^2 / \text{枚} \times 2\text{枚} = 0.0151\text{m}^2 > 0.0149\text{m}^2$  OK

**タイガーEXハイパー仕様**

**断熱等級5仕様**



北側 立面図 S:1/100



西側 立面図 S:1/100

工事名	磐田市川袋建売南西棟様邸新築工事	管理者	心建設株式会社一級建築士事務所	設計者	担当者	図面名	縮尺	No.
備考		日付	一級建築士事務所 静岡県知事登録(2)第7498号 静岡県浜松市浜名区内野2987-1 一級 国土交通大臣登録 第344970号 織田 綾子 TEL:053-586-7337	日付	日付	南側 立面図, 北側 立面図, 東側 立面図, 西側 立面図	1/100	3
					2024/09/12			