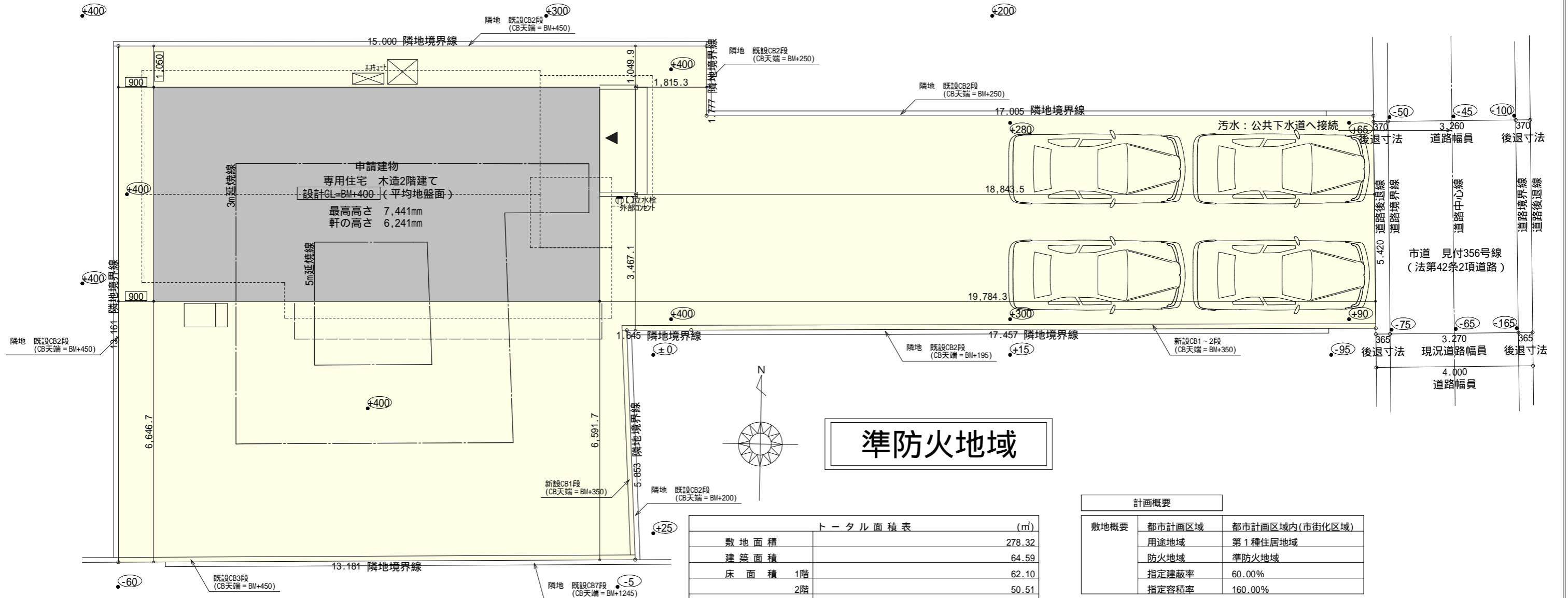


西棟プラスチック杭の天端
BM ± 0



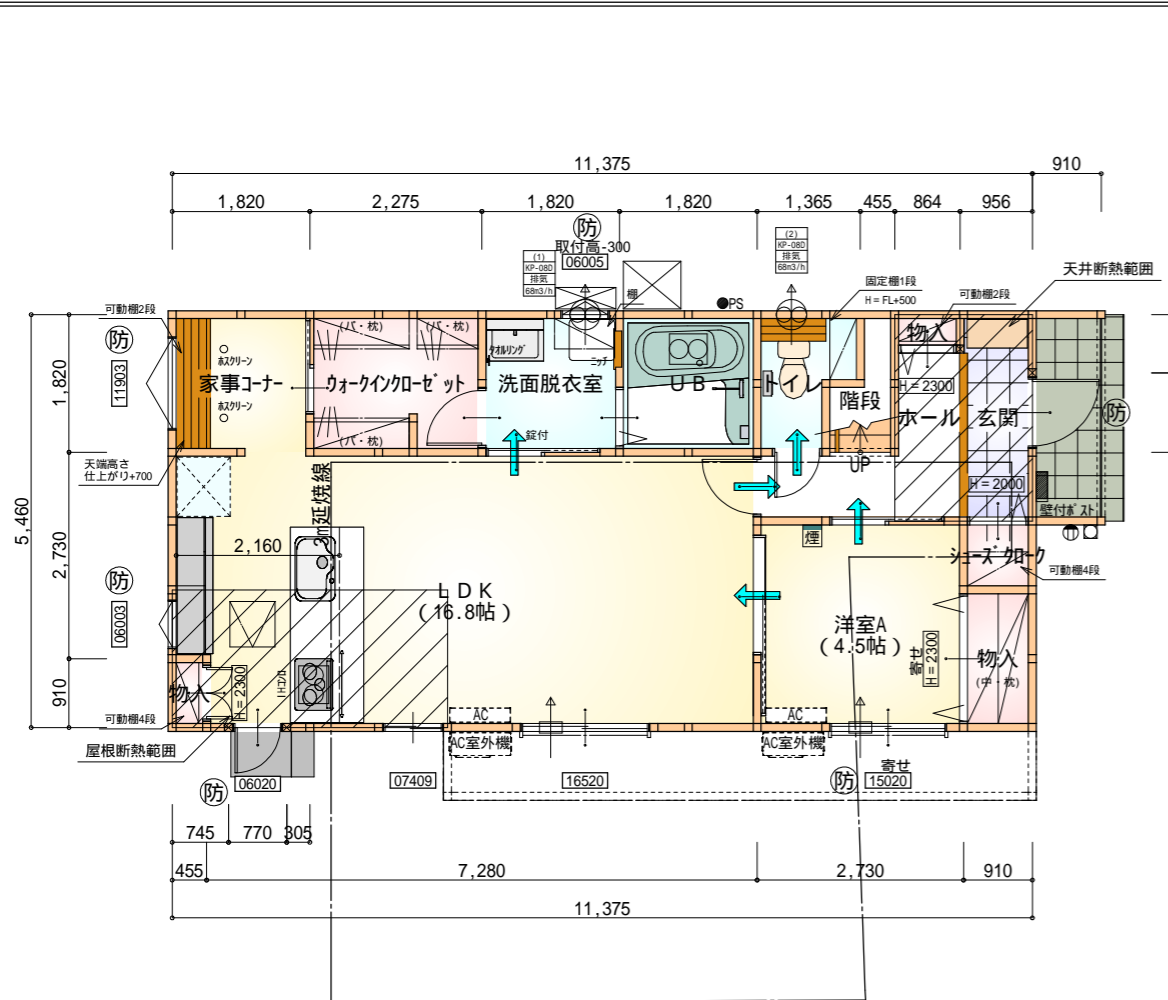
準防火地域

トータル面積表 (㎡)	
敷地面積	278.32
建築面積	64.59
床面積 1階	62.10
床面積 2階	50.51
延床面積	112.61
建蔽率 $(64.59/278.32) \times 100$	23.21%
容積率 $(112.61/278.32) \times 100$	40.47%

計画概要		
敷地概要	都市計画区域	都市計画区域内(市街化区域)
	用途地域	第1種住居地域
	防火地域	準防火地域
	指定建蔽率	60.00%
	指定容積率	160.00%

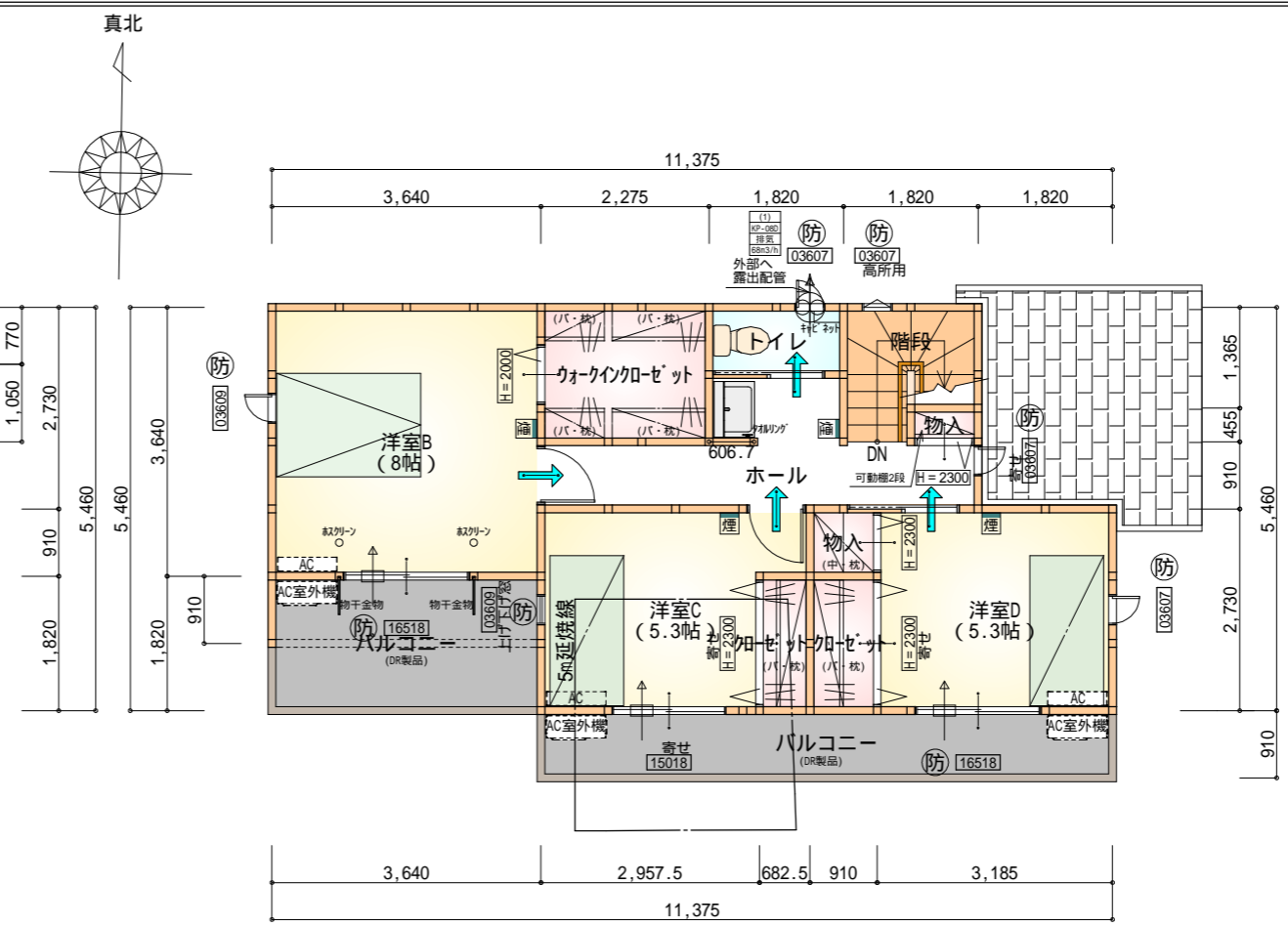
- 道路斜線・隣地斜線：明らかに適法
- 平均地盤面：算定不要
- 雨水：反対側道路側溝へ放流(道路占用)
- 道路後退部に築造物無し、又新たに築造しない

配置図 S : 1 / 100



部屋名	面積	m ² (帖)
U-B	3.312	(2.0)
玄関	2.484	(1.5)
階段	1.242	(0.8)
家事コーナー	3.312	(2.0)
シューズクローゼット	0.828	(0.5)
物入	0.414	(0.3)
洗面脱衣室	3.312	(2.0)
ウォークインクローゼット	4.141	(2.5)
ホール	3.747	(2.3)
トイレ	2.070	(1.3)
物入	1.656	(1.0)
物入	0.393	(0.2)
LDK	27.741	(16.8)
洋室A	7.453	(4.5)
合計	62.10	(37.7)

1階 平面図 S:1/100



部屋名	面積	m ² (帖)
クローゼット	1.656	(1.0)
クローゼット	1.242	(0.8)
物入	0.414	(0.3)
物入	0.828	(0.5)
階段	2.898	(1.8)
ホール	7.039	(4.3)
ウォークインクローゼット	4.141	(2.5)
トイレ	1.656	(1.0)
洋室B	13.250	(8.0)
洋室C	8.695	(5.3)
洋室D	8.695	(5.3)
合計	50.51	(30.8)

2階 平面図 S:1/100

*** 凡例**

- 煙式感知器
- 換気扇(壁用)
- 換気扇(天井用)
- 給気口100
- アンダーカット等
- 管柱(105x105)
- エアコン設置推奨場所
- エアコン室外機設置推奨場所

エアコンはお客様手配にて

火気使用室内装
 天井：PB9.5+準不燃クロスQM9397～QM9497
 壁：PB12.5+準不燃クロスQM9397～QM9497

段数	15段
階高	2985
有効幅	W=780
蹴上	R=199.0
踏面	T=210.0
勾配	R × 2 + T = 608.0 550 608.0 650 R / T = 0.948 × 21 / 21 = 19.91 / 21 22 / 21
蹴込板	あり
蹴込	30mm
段鼻	あり 30mm

延焼のおそれのある部分の外壁面等に設ける換気ダクト等については換気ダクト外の開口面積 100cm²以内の部分は、防火覆いを設ける。DK換気扇等の 100 超は、FD付とする。

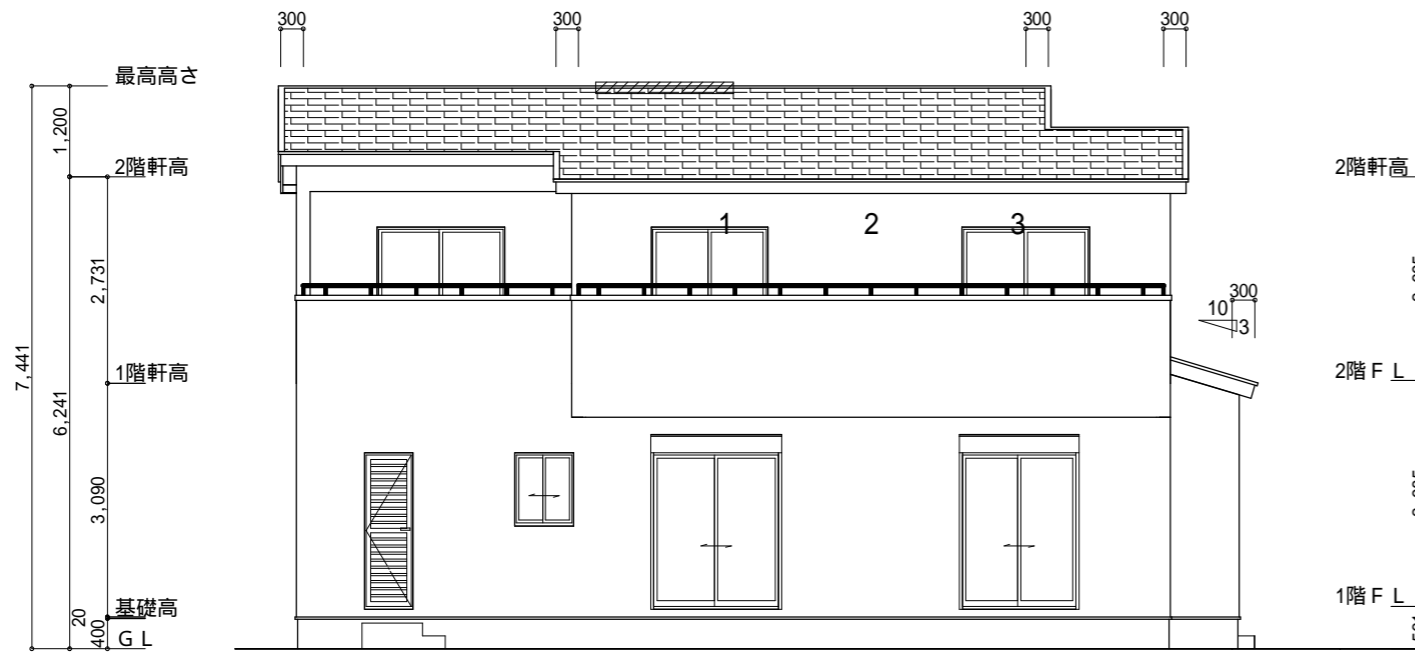
防火設備 大臣認定番号 (LIXIL)

玄関ドア：EB-1990-4
 シャッター付引き違い窓：EB-1917-4
 引き違い窓(腰窓)：EB-2718
 引き違い窓(掃き出し窓)：EB-2719
 縦すべり出し窓：EB-1555-2
 横すべり出し窓(H 340)：EB-1525-3
 高所用横すべり出し窓：EB-1873-2
 *α-変更の際は同等品とする

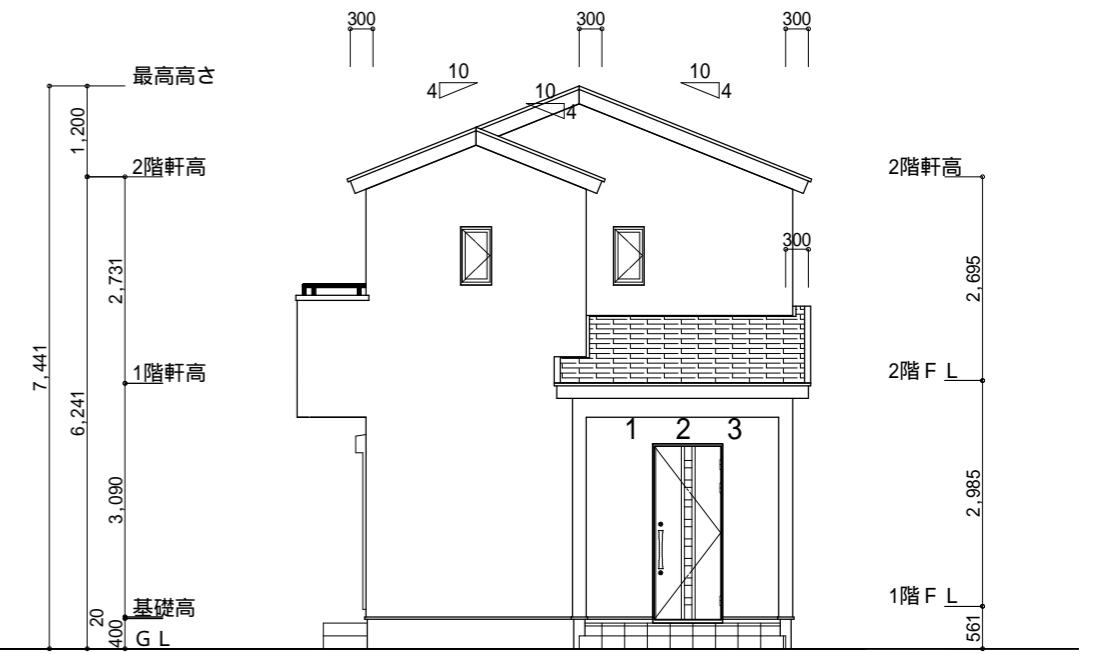
タイガーEXハイパー仕様

断熱等級5仕様

準防火地域



南側 立面図 S:1/100



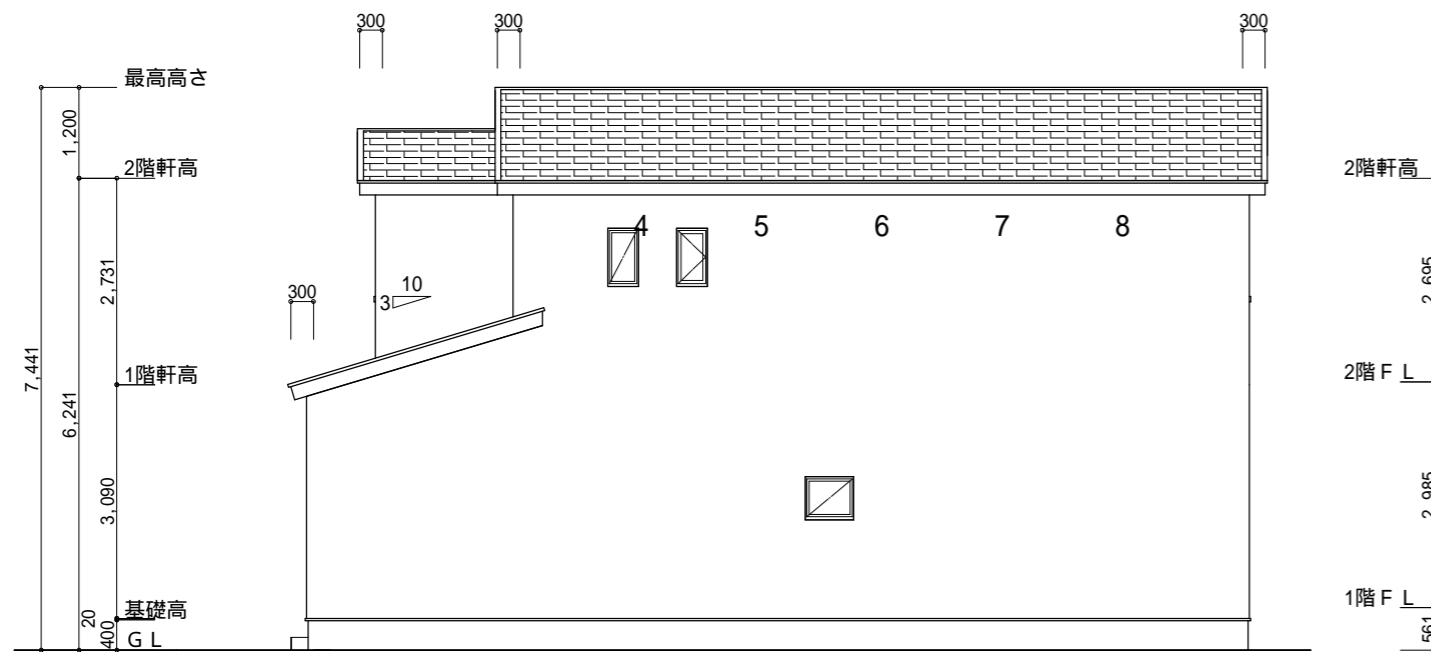
東側 立面図 S:1/100

<p>小屋裏換気措置 (スガセっこう防火有効孔板 8mm 910mm×1820mm 3枚取付)</p> <p>開孔面積0.00753㎡×3</p> <p>：有孔板位置を示す</p> <p>棟換気 (TOKO S型換気棟用 2P)</p> <p>有孔換気面積 0.0340㎡/本</p> <p>：換気棟を示す</p>	<p>2階 吸気 : 50.51㎡×1/900 0.0561㎡</p> <p>0.00753㎡/枚×8枚 = 0.0602㎡ > 0.0561㎡ OK</p> <p>排気 : 50.51㎡×1/1600 0.0316㎡</p> <p>0.0340㎡/本×1本 = 0.034㎡ > 0.0316㎡ OK</p> <p>1階 吸排気 : 4.96㎡×1/250 0.0199㎡</p> <p>0.00753㎡/枚×3枚 = 0.0226㎡ > 0.0199㎡ OK</p>
---	--

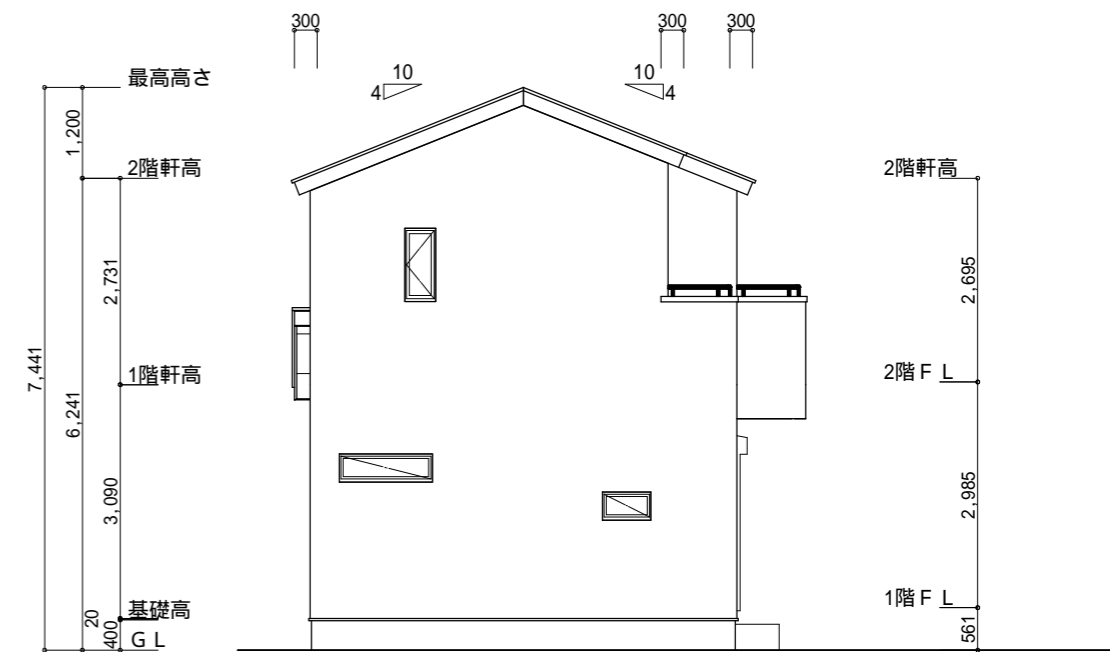
タイガーEXハイパー仕様

断熱等級5仕様

準防火地域



北側 立面図 S:1/100



西側 立面図 S:1/100

<p>工事名 磐田市見付10期建売東棟様邸新築工事</p> <p>備考</p>	<p>心建設株式会社一級建築士事務所</p> <p>一級建築士事務所 静岡県知事登録(2)第7498号 静岡県浜松市浜名区内野2987-1</p> <p>一級 国土交通大臣登録 第344970号 織田 綾子 TEL:053-586-7337</p>	<p>管理者</p> <p>日付</p>	<p>設計者</p> <p>日付</p>	<p>担当者</p> <p>日付</p> <p>2024/09/25</p>	<p>図面名</p> <p>南側 立面図, 北側 立面図, 東側 立面図, 西側 立面図</p>	<p>縮尺</p> <p>1/100</p>	<p>No.</p> <p>3</p>
---	--	----------------------	----------------------	--	--	------------------------	---------------------