

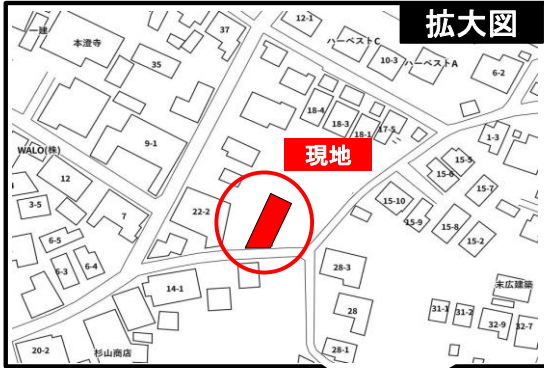
フラット35S
対応可

耐震等級3

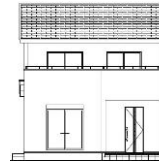
設計性能評価

つづき間と対面式のパコキキッパで広々開放的なリビング！
全居室収納付き！シューズクローゼットなど各所収納が豊富♪
お手入れが簡単な充実の水回り設備！
2階バルコニーは一部イグバルコニー仕様で雨の日も安心♪

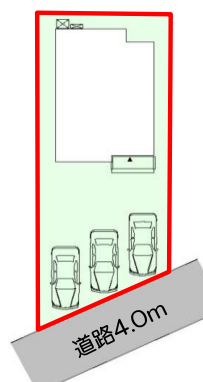
家計にやさしいオール電化住宅！



《配置図》
並列3台
駐車可能！
敷地面積
50坪超♪



《南側立面図》



道路4.0m

小・中学校まで徒歩圏内で安心の通学距離♪
コンビニまで徒歩6分！スーパーまで850m！
国道247号線にアクセスしやすい閑静な住宅街です♪

【当社自慢の標準装備】
①食器洗浄乾燥機 ②カップボード ③浴室乾燥暖房機
④2階洗面化粧台 ⑤室内物干し …まだまだあります！

種目	新築戸建
物件名	ニシオシ クスムラチョウ 西尾市楠村町2期
タイプ	4LDK
価格	3190万円

所在地(地番表示)	西尾市楠村町野中24番3		
ナビ用住所	西尾市楠村町前巴16付近		
交通	名鉄西尾線	福地駅	4300 m
	福地駅まで車10分		
土地	174.62 m ²	52.82 坪	
建物	104.33 m ²	31.55 坪	
構造	木造	2階	
間取	LDK17 洋7.3 洋6 洋5.3 洋4.5		
土地権利	所有権	地目	宅地
都市計画	市街化区域	用途地域	工業
建ぺい率	60 %	容積率	200 %
建築確認番号	第2023確認建築静建住ま00509号		
他の法令上の制限	法第22条区域、下水道処理区域内		
完成時期	R5年9月	駐車場	並列3台可能
現況	完成済	引渡日	即入居可
接道状況	南側公道4.0mに接道9.4m		
設備	上水道 中部電力	下水道 側溝	オール電化
周辺	平坂小学校	850m	
	平坂中学校	600m	
	パロー平坂店	850m	

国土交通大臣(1)第9848号

(株)不動産のおおさわ

〒431-3306 浜松市天竜区船明287-1 TEL: 0120-307-707 / 053-926-0091 FAX: 053-926-0084

客付け会社様へ	担当
広告掲載不可	

- 手数料 : 3%+6万+税
- 取引態様 : 専任媒介
- 情報公開日 : R6年9月26日