

フラット35S  
対応可

耐震等級3

設計性能評価

オール電化でエコ機能満載！



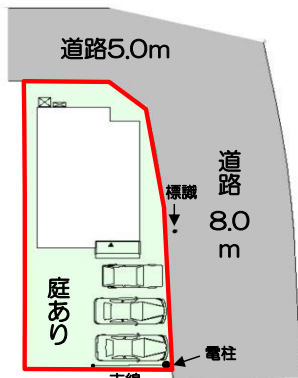
拡大図



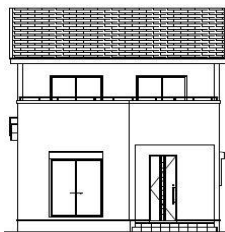
現地案内図

小学校まで徒歩7分♪保育園まで徒歩1分！  
道路向かいに公園があり、子育てに適した住宅地♪  
国道151号線や豊川ICまでのアクセスも良好な立地！

《配置図》  
並列3台  
駐車可能！  
敷地面積  
約50坪♪



《東側立面図》



- ・対面式のキッチンとつづき間で広々開放的なリビング！
- ・全居室収納付き♪
- ・パントリーや廊下収納など各所収納豊富な間取り♪
- ・お手入れが簡単な水回り設備！
- ・2階バルコニーは雨の日の洗濯物干しも安心♪

【当社自慢の標準装備】

- ①食器洗浄乾燥機 ②カップボード ③浴室乾燥暖房機
- ④2階洗面化粧台 ⑤室内物干し ...まだまだあります！

種目	新築戸建
物件名	トヨカワシ オオギシンマチドオリ 豊川市大木新町通1丁目2期
タイプ	4LDK
価格	3388万円

所在地(地番表示)	豊川市大木新町通一丁目106番1		
ナビ用住所	豊川市大木新町通1-106		
交通	JR飯田線 三河一宮駅 550m 三河一宮駅まで徒歩7分		
土地	165.37 m <sup>2</sup>	50.02 坪	
建物	104.33 m <sup>2</sup>	31.55 坪	
構造	木造 2階		
間取	LDK17.2 洋7.3 洋6 洋5.3 洋4.5		
土地権利	所有権	地目	宅地
都市計画	市街化区域	用途地域	一種中高専
建ぺい率	60 %	容積率	200 %
建築確認番号	第2023確認建築静建住ま02184号		
他の法令上の制限	法第22条区域、下水道処理区域		
完成時期	R6年1月	駐車場	並列3台可能
現況	完成済	引渡日	即入居可
接道状況	北東側公道8.0mに接道17.8m 北西側公道5.0mに接道8.2m		
設備	上水道 中部電力	下水道 側溝	オール電化
周辺	一宮西部小学校	550m	
	一宮中学校	2100m	
	クックマート一宮店	1300m	

国土交通大臣(1)第9848号

(株)不動産のおおさわ

〒431-3306 浜松市天竜区船明287-1 TEL : 0120-307-707 / 053-926-0091 FAX : 053-926-0084

客付け会社様へ	担当
広告掲載不可	

- 手数料 : 3%+6万+税
- 取引態様 : 専任媒介
- 情報公開日 : R6年9月9日