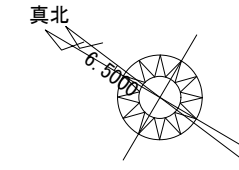


中棟



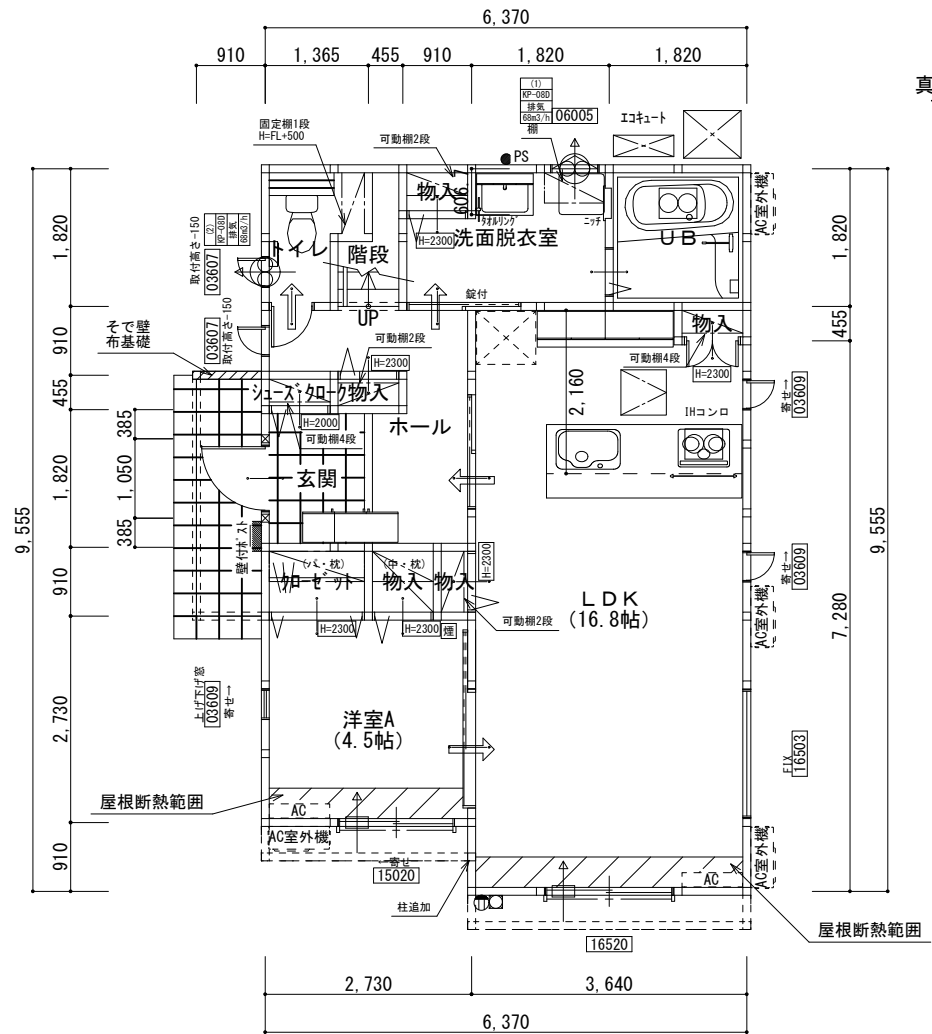
計画概要	
工事名称	富士市森島建売5期西棟様邸新築工事
敷地概要	敷地面積 160.72㎡
	都市計画区域 都市計画区域内(市街化区域)
	用途地域 第1種中高層住居専用地域
	防火地域 指定なし
	指定建蔽率 60.00%
	指定容積率 150.00%
	高度地区 第一種高度地区 (20m)

トータル面積表 (㎡)	
敷地面積	160.72
建築面積	62.52
床面積 1階	58.38
2階	55.48
延床面積	113.86
建蔽率	(62.52/160.72) × 100 38.90%
容積率	(113.86/160.72) × 100 70.85%

- 北側斜線・道路斜線・隣地斜線：明らかに適法
- 平均地盤面：レベル測量後算出
- 雨水：道路側溝へ放流

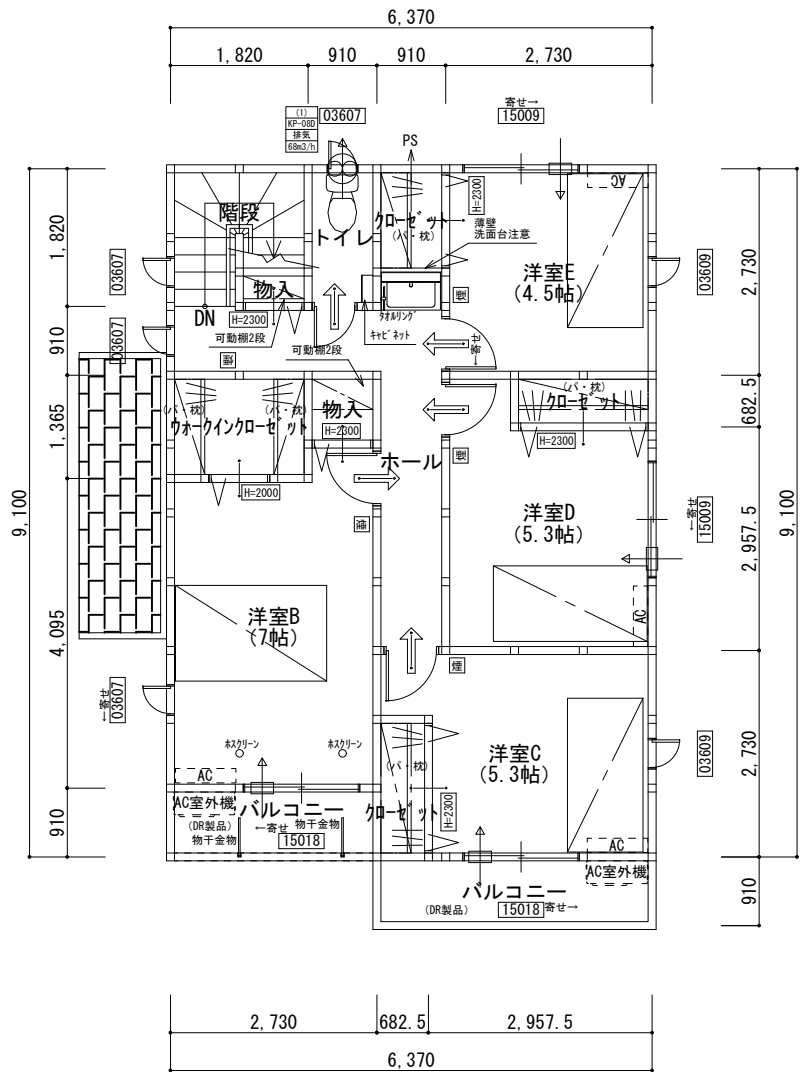
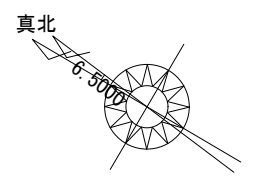
配置図 S:1/100

工事名	富士市森島建売5期西棟様邸新築工事	心建設株式会社一級建築士事務所	管理者	設計者	担当者	図面名	縮尺	No.
備考		一級建築士事務所 静岡県知事登録 (2) 第7498号 静岡県浜松市浜名区内野2987-1 一級 国土交通大臣登録 第344970号 織田 綾子 TEL:053-586-7337	日付	日付	日付	配置図	1/100	1
					2024/09/09			まろせ



部屋名	面積	m ² (帖)
階段	1.242	(0.8)
トイレ	2.070	(1.3)
物入	0.414	(0.3)
物入	0.828	(0.5)
シューズクローク	0.414	(0.3)
玄関	2.484	(1.5)
物入	0.414	(0.3)
ホール	5.383	(3.3)
物入	0.552	(0.3)
洗面脱衣室	4.417	(2.7)
クローゼット	1.242	(0.8)
LDK	27.741	(16.8)
UB	3.312	(2.0)
物入	0.414	(0.3)
洋室A	7.453	(4.5)
合計	58.38	(35.7)

1階 平面図 S:1/100



部屋名	面積	m ² (帖)
トイレ	1.656	(1.0)
クローゼット	1.242	(0.8)
ウォークインクローゼット	2.484	(1.5)
物入	0.828	(0.5)
ホール	7.039	(4.3)
クローゼット	1.242	(0.8)
物入	0.414	(0.3)
洋室B	11.593	(7.0)
洋室C	8.695	(5.3)
洋室D	8.695	(5.3)
洋室E	7.453	(4.5)
階段	2.898	(1.8)
クローゼット	1.242	(0.8)
合計	55.48	(33.9)

2階 平面図 S:1/100

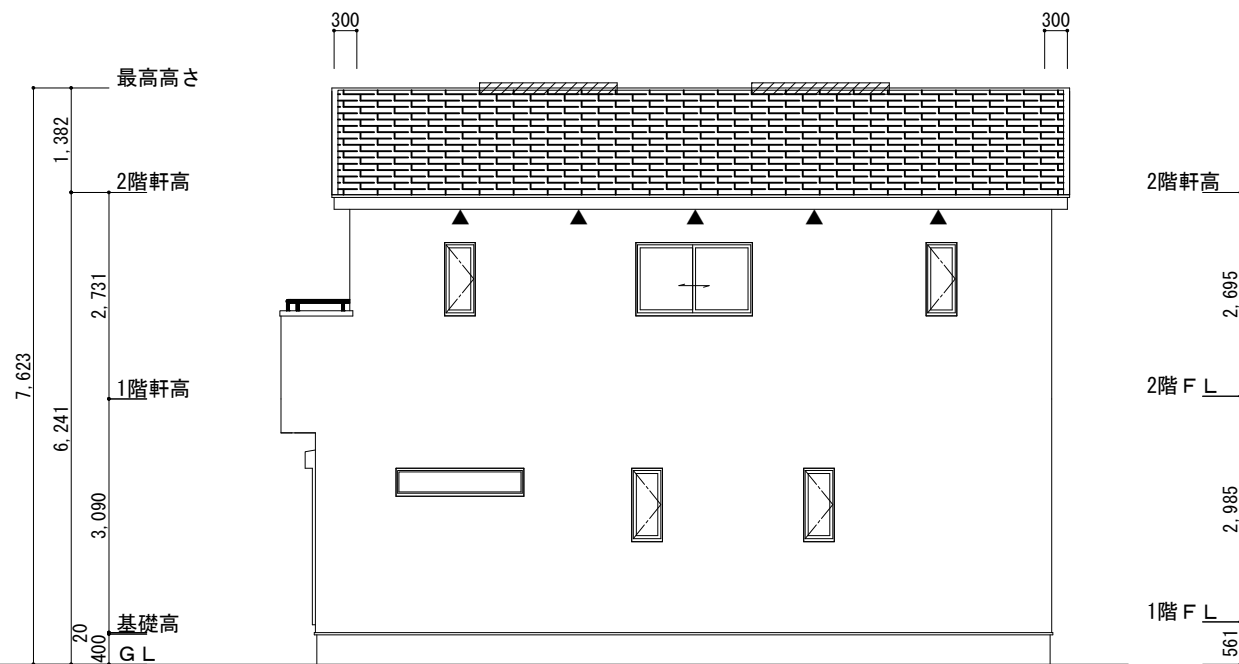
断熱等級5仕様
タイガ-EXハイパ-仕様

* 凡例

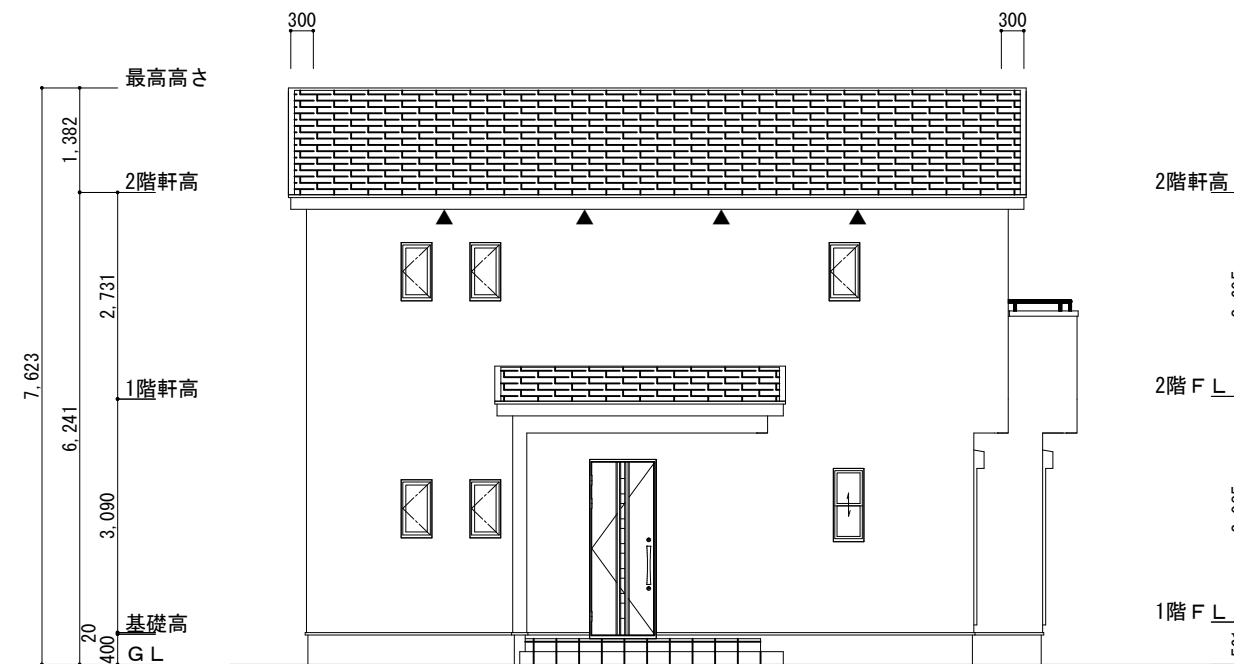
- 煙式感知器
 - 換気扇 (壁用)
 - 換気扇 (天井用)
 - 給気口 100φ
 - アンダーカット等
 - 管柱 (105×105)
 - I77コン設置推奨場所
 - I77コン室外機設置推奨場所
- ※I77はお客様手配にて

※火気使用室内装
天井：PB9.5+準不燃クロスQM9397~QM9497
壁：PB12.5+準不燃クロスQM9397~QM9497

段数	15段
階高	2985
有効幅	W=780
蹴上	R=199.0
踏面	T=210.0
勾配	$R \times 2 + T = 608.0$ $550 \leq 608.0 \leq 650$ $R / T = 0.948 \times 21 / 21$ $= 19.91 / 21 \leq 22 / 21$
蹴込板	あり
蹴込	30mm
段鼻	あり 30mm



南側立面図 S:1/100



北側立面図 S:1/100

※小屋裏換気措置 (NBL 防火端部有孔板 8mm)
1枚あたりの有効開口面積 : 0.00753

▲ : 有孔板位置を示す

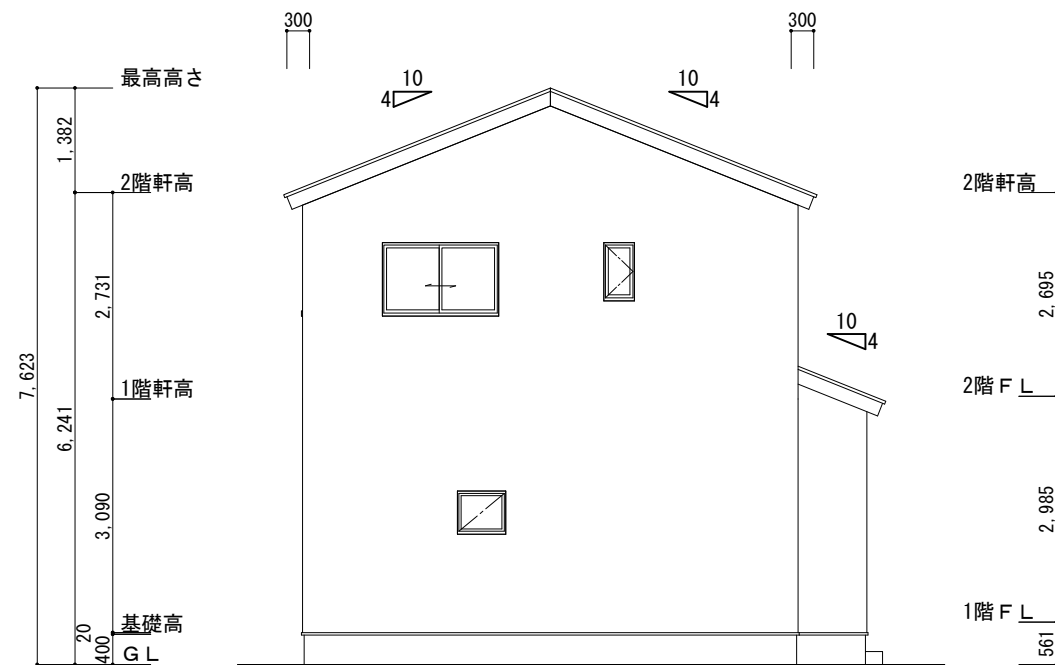
※棟換気 (トコ- 換気棟用 S型 2P)
有孔換気面積 0.034m²/本
 : 換気棟を示す

2階 吸気 : $55.48\text{m}^2 \times 1/900 = 0.0616\text{m}^2$
 $0.00753\text{m}^2/\text{枚} \times 9 = 0.06777\text{m}^2 > 0.0616\text{m}^2 \therefore \text{OK}$

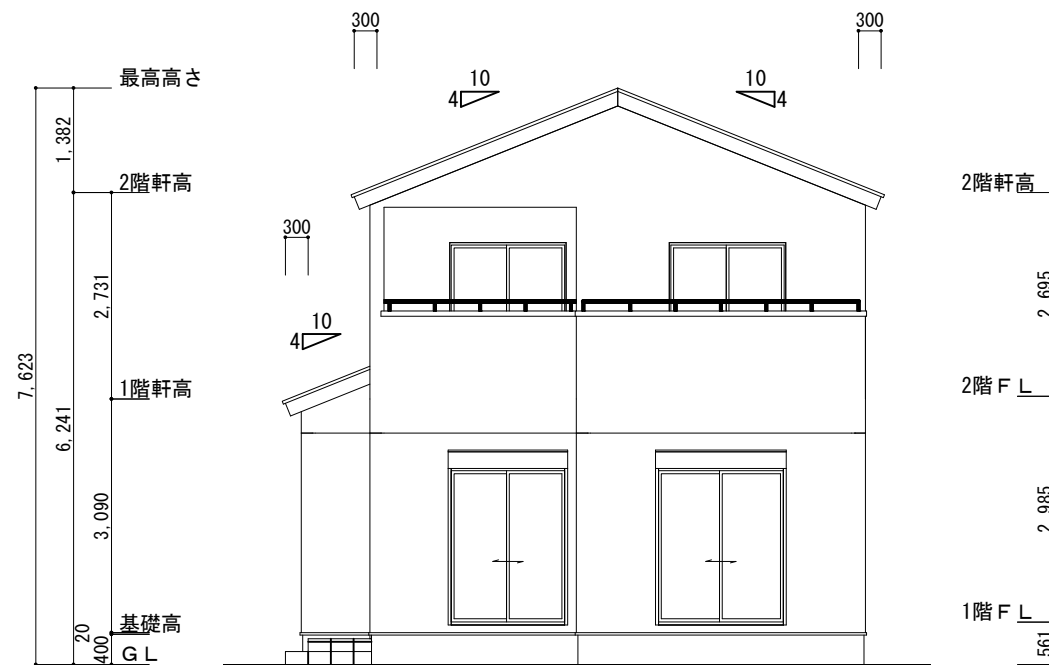
排気 : $55.48\text{m}^2 \times 1/1600 = 0.0347\text{m}^2$
 $0.034\text{m}^2/\text{本} \times 2\text{本} = 0.068\text{m}^2 > 0.0347\text{m}^2 \therefore \text{OK}$

断熱等級5仕様

タイガ-EXハイパ-仕様



東側立面図 S:1/100



西側立面図 S:1/100

工事名	富士市森島建売5期西棟様邸新築工事	心建設株式会社一級建築士事務所	管理者	設計者	担当者	図面名	縮尺	No.
備考		一級建築士事務所 静岡県知事登録 (2) 第7498号 静岡県浜松市浜名区内野2987-1 一級 国土交通大臣登録 第344970号 織田 綾子 TEL:053-586-7337	日付	日付	日付	南側立面図, 北側立面図, 東側立面図, 西側立面図	1/100	3
					2024/09/09			まろせ