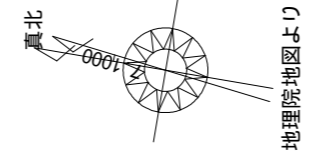


擁壁あり
公共物のため建条例は適用無し
『外観上、有害な沈下、はらみ出し、ひび割れ等無し』



計画概要	
敷地概要	都市計画区域 用途地域 防火地域 指定建蔽率 指定容積率 高さ制限 高度地区
	都市計画区域内(市街化区域) 第1種中高層住居専用地域 指定なし 60.00% 150.00% なし -

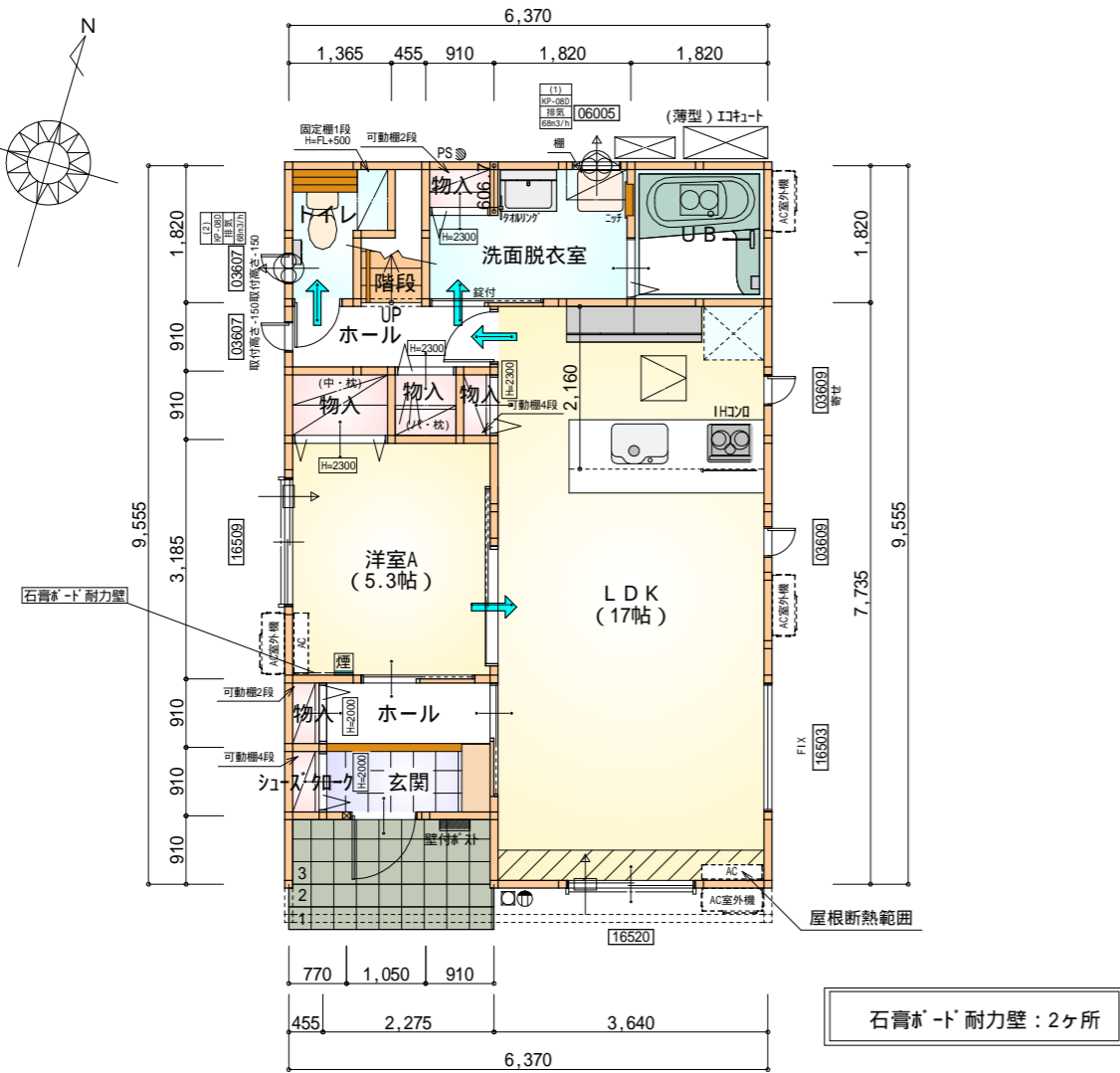
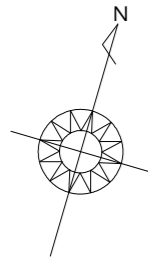
トータル面積表 (㎡)	
敷地面積	149.90
建築面積	60.86
床面積	58.38
延床面積	56.72
建蔽率	(60.86/149.90) × 100
容積率	(115.10/149.90) × 100

道路斜線・隣地斜線・北側斜線：明らかに適法
平均地盤面：立面図にて算出
雨水：道路側溝へ放流

申請建物
専用住宅 木造2階建て
設計GL=BM+450
(平均地盤面=設計GL-30mm)
最高高さ 7.741mm
軒の高さ 6.271mm

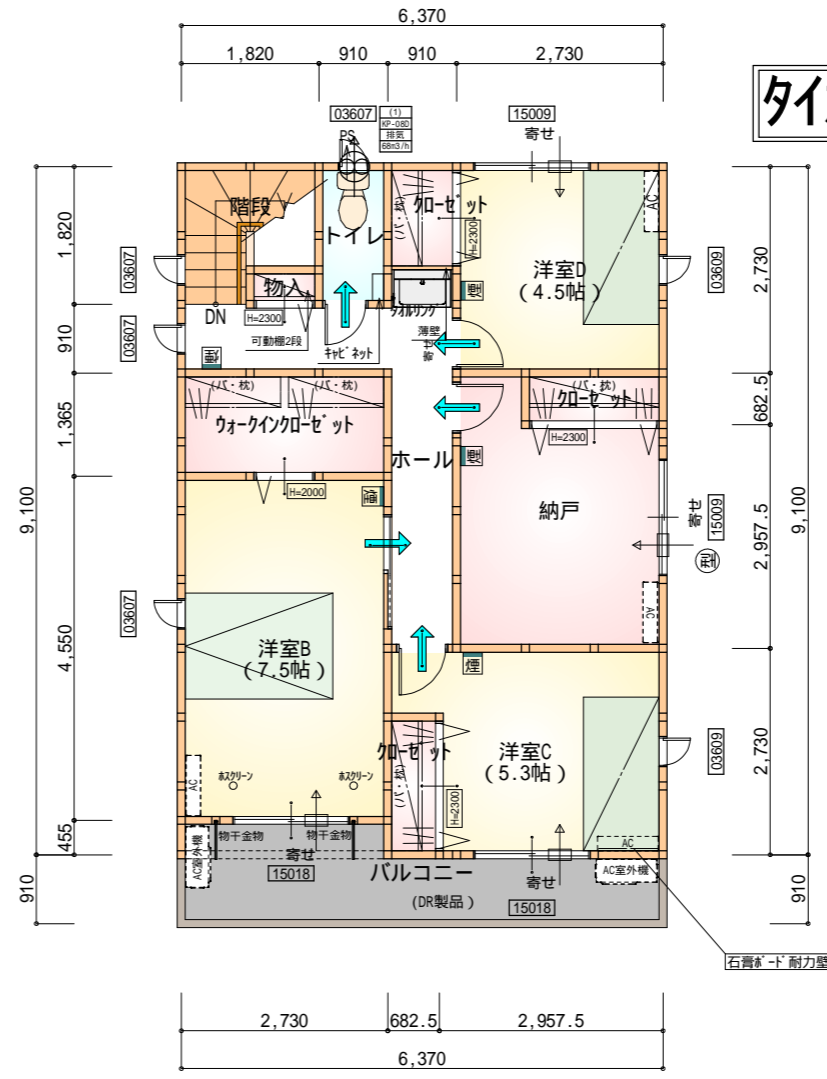
配置図 S : 1 / 100

工事名 焼津市大村一丁目建売東棟様邸新築工事	心建設株式会社一級建築士事務所 一級建築士事務所 静岡県知事登録(2)第7498号 静岡県浜松市浜名区内野2987-1 一級 国土交通大臣登録 第344970号 織田 綾子 TEL:053-586-7337	管理者	設計者	担当者	図面名 配置図	縮尺 1 / 100	No. 1
		日付	日付 2024/08/20	日付			



部屋名	面積	m ² (帖)
階段	1.242	(0.8)
U B	3.312	(2.0)
物入	0.414	(0.3)
洗面脱衣室	4.417	(2.7)
物入	0.552	(0.3)
物入	0.414	(0.3)
玄関	2.070	(1.3)
シューズクローゼット	0.414	(0.3)
トイレ	2.070	(1.3)
ホール	2.484	(1.5)
物入	0.828	(0.5)
物入	1.242	(0.8)
ホール	2.070	(1.3)
L D K	28.155	(17.0)
洋室A	8.695	(5.3)
合計	58.38	(35.7)

1階 平面図 S:1/100



部屋名	面積	m ² (帖)
トイレ	1.656	(1.0)
階段	2.898	(1.8)
物入	0.414	(0.3)
ホール	7.039	(4.3)
ウォークインクローゼット	3.726	(2.3)
クローゼット	1.242	(0.8)
クローゼット	1.242	(0.8)
クローゼット	1.242	(0.8)
洋室D	7.453	(4.5)
納戸	8.695	(5.3)
洋室C	8.695	(5.3)
洋室B	12.422	(7.5)
合計	56.72	(34.7)

2階 平面図 S:1/100

タイガ-EXハイ-仕様

断熱等級5仕様

* 凡例

- 煙式感知器
- 換気扇(壁用)
- 換気扇(天井用)
- 給気口100
- アンダーカット等
- 管柱(105×105)
- I/F設置推奨場所
- I/F室外機設置推奨場所
- I/Fはお客様手配にて

火気使用室内装

天井: PB9.5+準不燃クロスQM9397~QM9497

壁: PB12.5+準不燃クロスQM9397~QM9497

段数	15段
階高	2985
有効幅	W=780
蹴上	R=199.0
踏面	T=210.0
勾配	$R \times 2 + T = 608.0$
	550 608.0 650
	$R / T = 0.948 \times 21 / 21 = 19.91 / 21 \quad 22 / 21$
蹴込板	あり
蹴込	30mm
段鼻	あり 30mm

工事名 焼津市大村一丁目建売東棟様邸新築工事

備考

心建設株式会社一級建築士事務所

一級建築士事務所 静岡県知事登録(2)第7498号 静岡県浜松市浜名区内野2987-1
一級 国土交通大臣登録 第344970号 織田 綾子 TEL:053-586-7337

管理者

日付

設計者

日付 2024/08/20

担当者

日付

図面名

1階 平面図, 2階 平面図

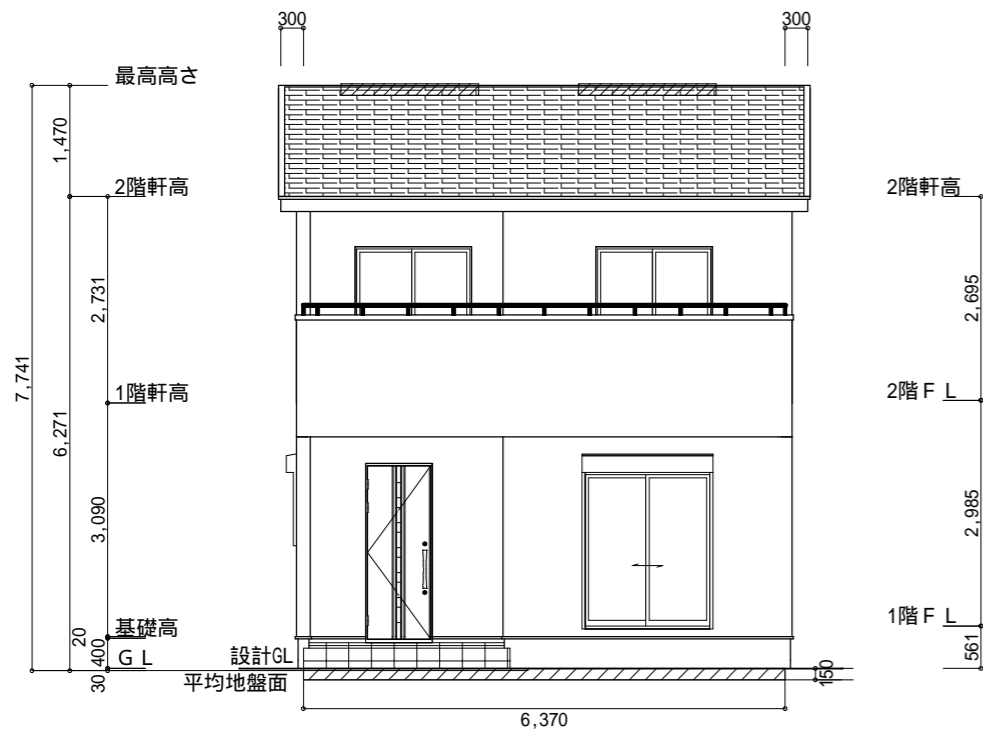
縮尺

1/100

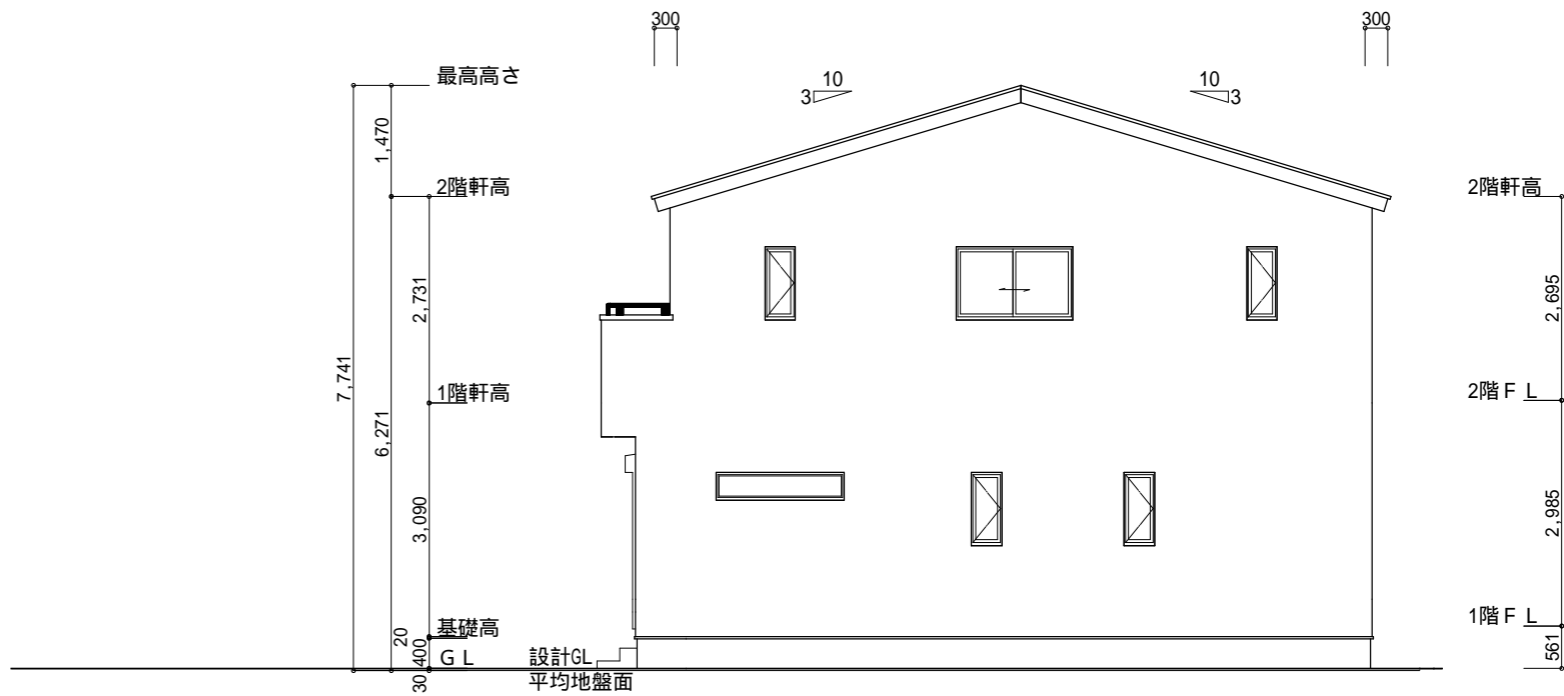
No.

2

WS24-07448



南側 立面図 S:1/100



東側 立面図 S:1/100

平均地盤面算定
 $(150 \times 6370) / (6370 + 9555) \times 2$
 $= 955500 / 31850$
 $= 30\text{mm}$

平均地盤面 = 設計GL - 30mm

小屋裏換気措置 (NBL 防火端部有孔板 8mm)
 1枚あたりの有効開口面積: 0.00753

: 有孔板位置を示す

棟換気 (トコ- 換気棟用 S型 2P)

有孔換気面積 0.034m²/本

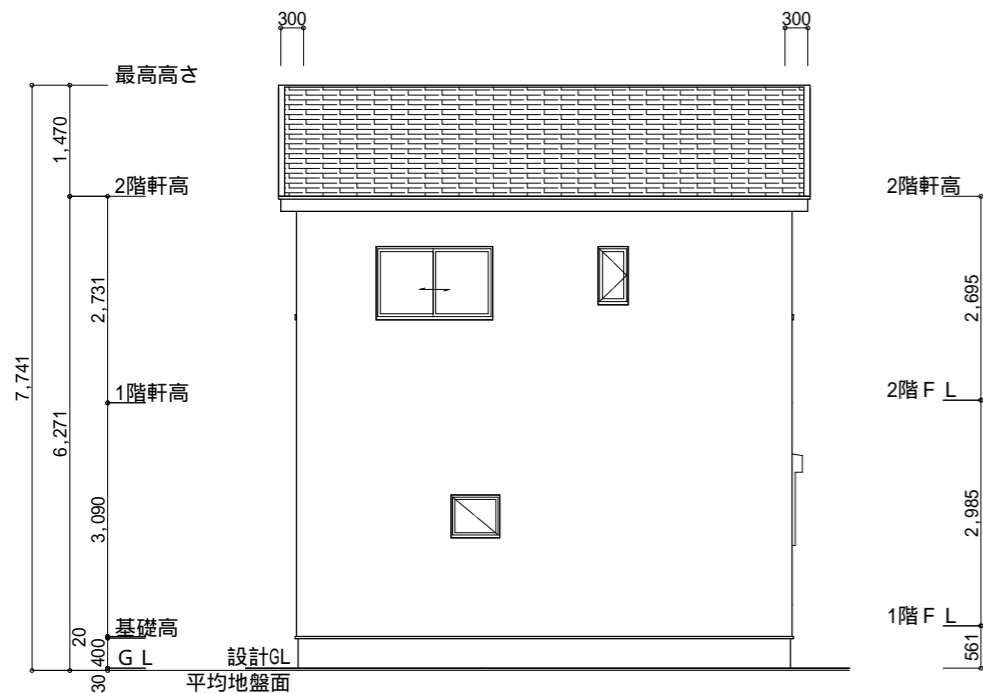
:// : 換気棟を示す

2階 吸気: $56.72\text{m}^2 \times 1/900 = 0.063\text{m}^2$
 $0.00753\text{m}^2/\text{枚} \times 9 = 0.06777\text{m}^2 > 0.063\text{m}^2$ OK

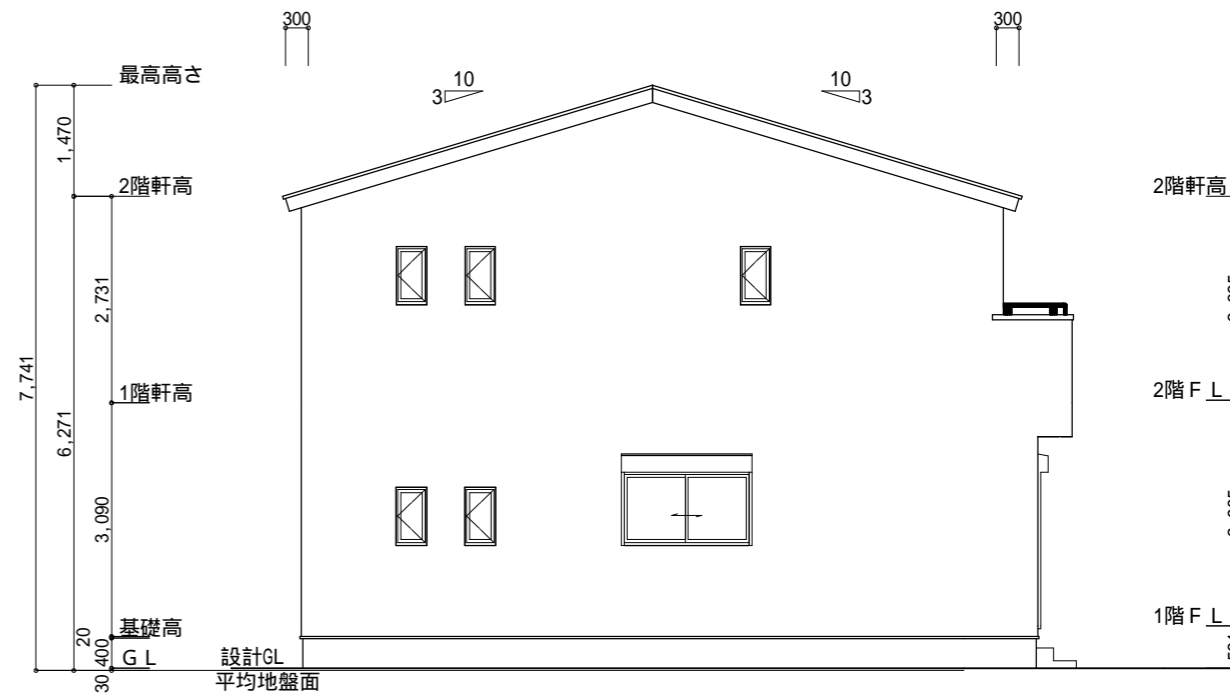
排気: $56.72\text{m}^2 \times 1/1600 = 0.03545\text{m}^2$
 $0.034\text{m}^2/\text{本} \times 2\text{本} = 0.068\text{m}^2 > 0.03545\text{m}^2$ OK

タイガ-EXハイバ-仕様

断熱等級5仕様



北側 立面図 S:1/100



西側 立面図 S:1/100

工事名 焼津市大村一丁目建売東棟様邸新築工事

備考

心建設株式会社一級建築士事務所

一級建築士事務所 静岡県知事登録(2)第7498号 静岡県浜松市浜名区内野2987-1
 一級 国土交通大臣登録 第344970号 織田 綾子 TEL:053-586-7337

管理者 設計者 担当者

日付 日付 日付
 2024/08/20

図面名
 南側 立面図, 北側 立面図, 東側 立面図, 西側 立面図

縮尺
 1/100

No.

