

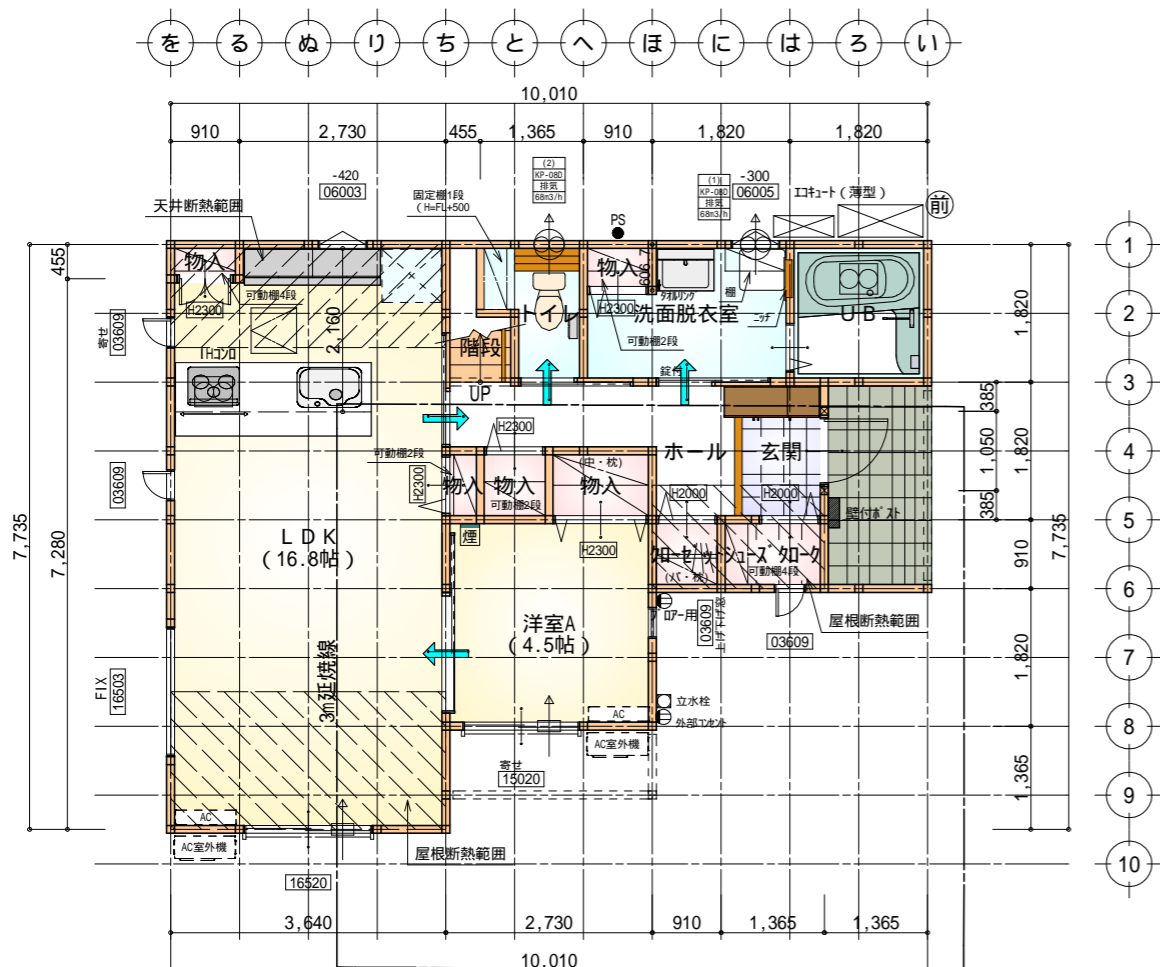
| 計画概要 | | |
|--------|---------------------|---------|
| 敷地面積 | 敷地面積 | 165.29㎡ |
| 都市計画区域 | 都市計画区域内(市街化区域) | |
| 用途地域 | 第一種中高層住居専用地域 | |
| 防火地域 | 指定なし | |
| 指定建蔽率 | 60.00% | |
| 指定容積率 | 150.00% | |
| 高度地区 | 第二種高度地区(6.5m+1.25L) | |
| 外壁の後退 | なし | |
| 風致地区 | 指定なし | |
| その他の指定 | なし | |

| トータル面積表 (㎡) | | |
|-------------|------------------------------|--------|
| 敷地面積 | | 165.29 |
| 建築面積 | | 62.10 |
| 床面積 1階 | | 58.38 |
| 床面積 2階 | | 45.54 |
| 延床面積 | | 103.92 |
| 建蔽率 | $(62.10/165.29) \times 100$ | 37.58% |
| 容積率 | $(103.92/165.29) \times 100$ | 62.88% |

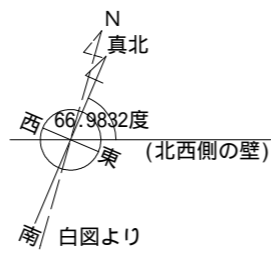
北側斜線検討 (第二種中高層: 6.5m+1.25L)
 軒先部
 軒先高さ: 6161mm < 6500mm 明らかに適法
 棟部
 道路面につき明らかに適合
 道路斜線検討
 $(1183+4000+1183) \times 1.25 = 7957.5$
 $7957.5\text{mm} - \text{道路との高低差}200\text{mm} = 7757.5\text{mm}$
 最高高さ: 7623mm < 7757.5mm OK
 隣地斜線: 明らかに適法
 平均地盤面: 算定不要
 雨水: 敷地内既設樹より道路反対側側溝へ放流
 令130条の12に掲げる建築物の部分以外は設置しない

配置図 S: 1/100

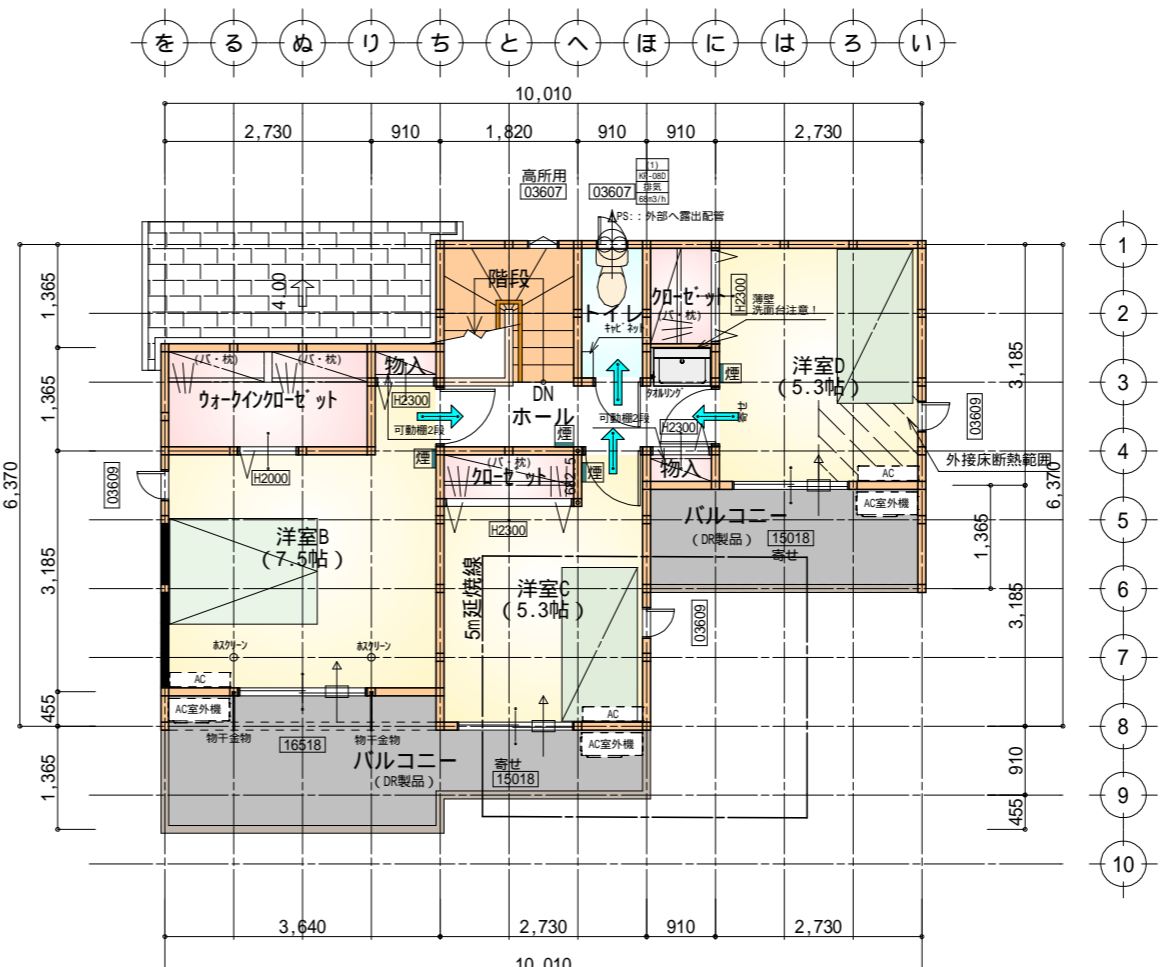
| | | | | | | | | |
|-----|--------------------|---|-----|-----|------------|-----|-------|-----|
| 工事名 | 藤枝市岡部町内谷建売北棟様邸新築工事 | 心建設株式会社一級建築士事務所 | 管理者 | 設計者 | 担当者 | 図面名 | 縮尺 | No. |
| 備考 | | 一級建築士事務所 静岡県知事登録(2)第7498号 静岡県浜松市浜名区内野2987-1 一級 国土交通大臣登録 第344970号 織田 綾子 TEL: 053-586-7337 | 日付 | 日付 | 日付 | 配置図 | 1/100 | 1 |
| | | | | | 2024/08/28 | | | |



| 部屋名 | 面積 | m ² (帖) |
|----------|--------|--------------------|
| 階段 | 1.242 | (0.8) |
| トイレ | 2.070 | (1.3) |
| 洗面脱衣室 | 4.417 | (2.7) |
| U B | 3.312 | (2.0) |
| 物入 | 0.414 | (0.3) |
| 物入 | 0.828 | (0.5) |
| 物入 | 1.242 | (0.8) |
| 物入 | 0.552 | (0.3) |
| 洋室A | 7.453 | (4.5) |
| 物入 | 0.414 | (0.3) |
| シューズ+加-ク | 1.242 | (0.8) |
| 玄関 | 2.070 | (1.3) |
| ホール | 4.555 | (2.8) |
| 加-ゼ-ット | 0.828 | (0.5) |
| LDK | 27.741 | (16.8) |
| 合計 | 58.38 | (35.7) |



1階 平面図 S:1/100



| 部屋名 | 面積 | m ² (帖) |
|---------------|--------|--------------------|
| 洋室C | 8.695 | (5.3) |
| 加-ゼ-ット | 1.242 | (0.8) |
| 洋室D | 8.695 | (5.3) |
| トイレ | 1.656 | (1.0) |
| 加-ゼ-ット | 1.242 | (0.8) |
| ウォークイン+加-ゼ-ット | 3.726 | (2.3) |
| 洋室B | 12.422 | (7.5) |
| 物入 | 0.414 | (0.3) |
| 階段 | 3.312 | (2.0) |
| ホール | 3.726 | (2.3) |
| 物入 | 0.414 | (0.3) |
| 合計 | 45.54 | (27.9) |

2階 平面図 S:1/100

タカEXHAIR仕様

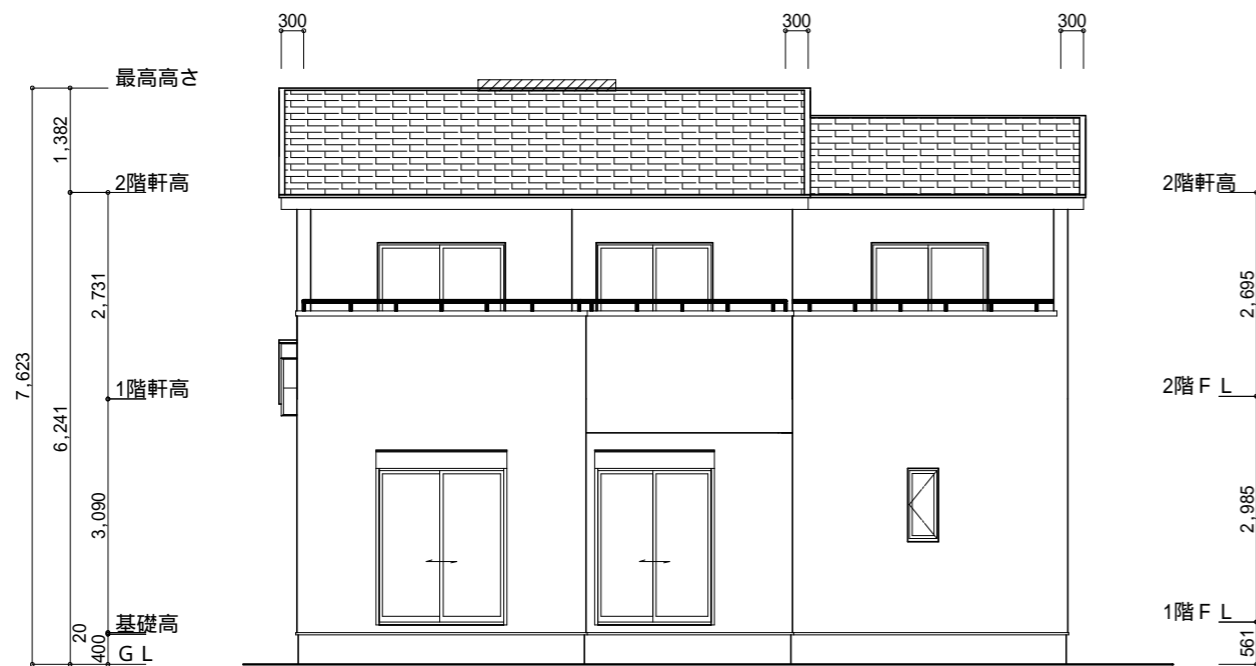
断熱等級5

*凡例

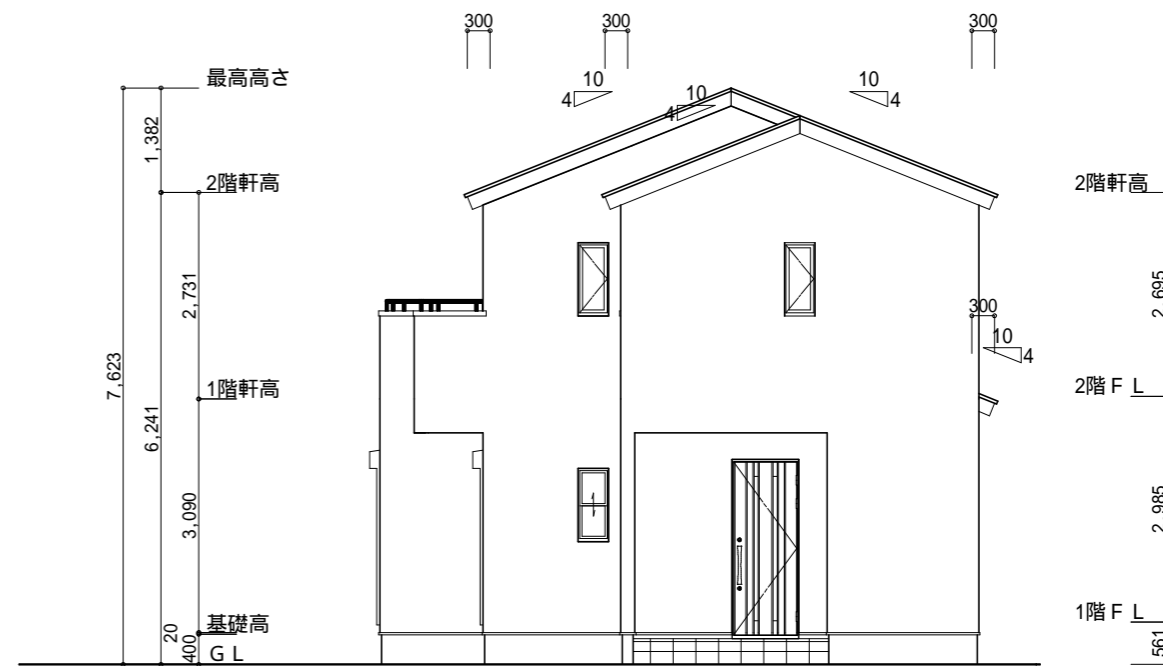
- 煙式感知器
- 換気扇(壁用)
- 換気扇(天井用)
- 給気口100
- アンダーカット等
- 管柱(105×105)
- IAC設置推奨場所
- IAC室外機設置推奨場所
- IACはお客様手配にて

火気使用室内装
 天井: PB9.5+準不燃クロスQM9397~QM9497
 壁: PB12.5+準不燃クロスQM9397~QM9497

| | |
|-----|--|
| 段数 | 15段 |
| 階高 | 2985 |
| 有効幅 | W=780 |
| 蹴上 | R=199.0 |
| 踏面 | T=210.0 |
| 勾配 | R×2+T=608.0 550 608.0 650 R/T=0.948×21/21 =19.91/21 22/21 |
| 蹴込板 | あり |
| 蹴込 | 30mm |
| 段鼻 | あり 30mm |



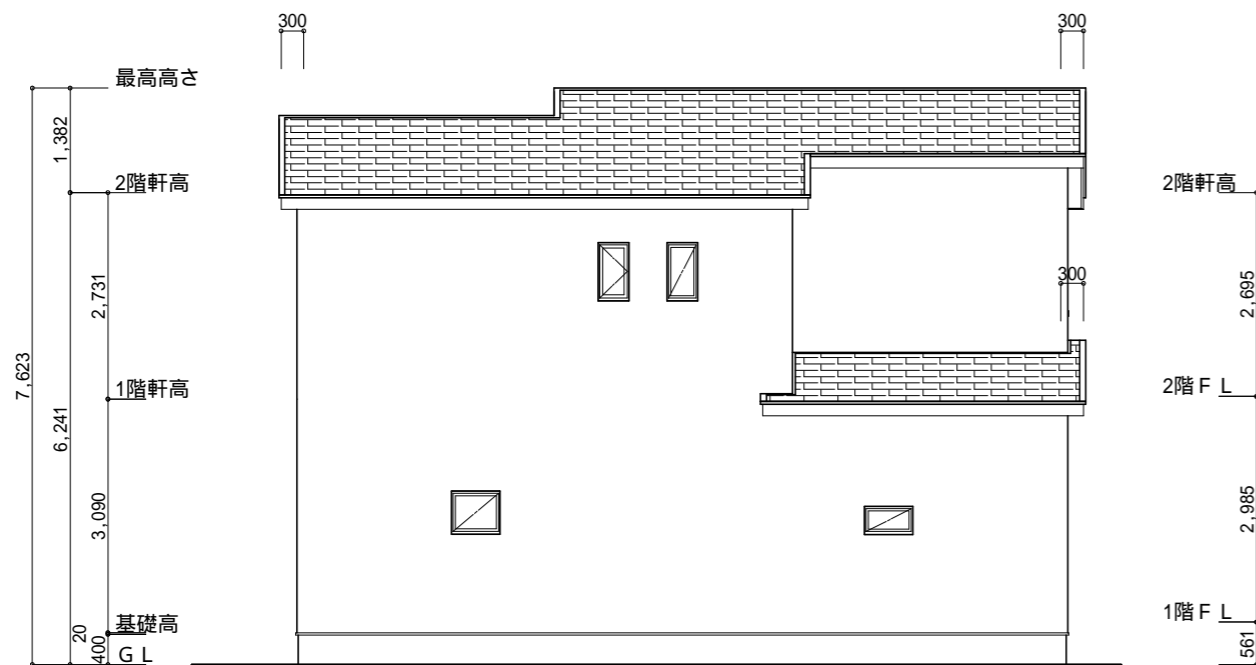
南側 立面図 S:1/100



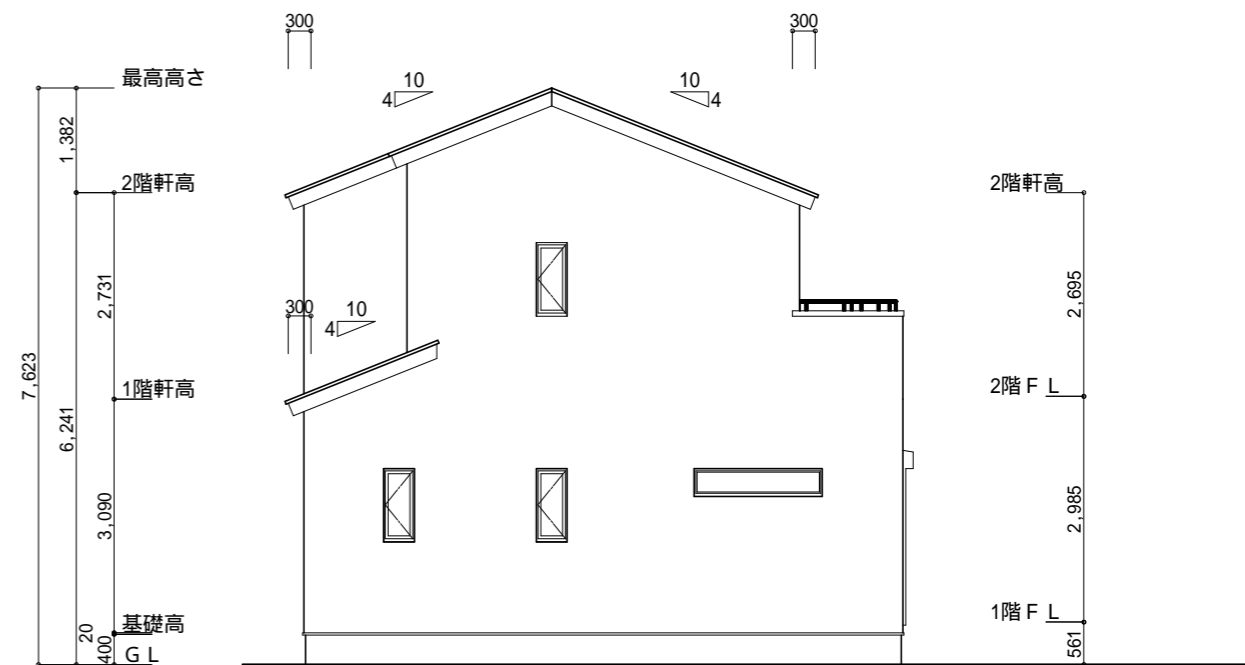
東側 立面図 S:1/100

| | |
|---|---|
| <p>小屋裏換気措置 (NBL 防火端部有孔板 8mm) 1枚あたりの有効開口面積: 0.00753m²</p> <p>: 有孔板位置を示す</p> <p>棟換気 (TOKO S型換気棟用 2P) 有孔換気面積 0.0340m²/本 : 換気棟を示す</p> | <p>2階 吸気: 45.54m² × 1/900 0.0506m² 0.00753m²/枚 × 7枚 = 0.05271m² > 0.0506m² OK</p> <p>排気: 45.54m² × 1/1600 0.0285m² 0.0340m²/本 × 1本 = 0.0340m² > 0.0285m² OK</p> <p>下屋 吸排気: 4.9686m² × 1/250 0.0199m² 0.00753m²/枚 × 3枚 = 0.02259m² > 0.0199m² OK</p> |
|---|---|

タカ EXHA -仕様
断熱等級5



北側 立面図 S:1/100



西側 立面図 S:1/100

| | | | | | | | |
|---|---|---------------|---------------|------------------------------|---|-----------------|-------------------------------|
| <p>工事名 藤枝市岡部町内谷建売北棟様邸新築工事</p> <p>備考</p> | <p>心建設株式会社一級建築士事務所</p> <p>一級建築士事務所 静岡県知事登録(2)第7498号 静岡県浜松市浜名区内野2987-1 一級 国土交通大臣登録 第344970号 織田 綾子 TEL:053-586-7337</p> | <p>管理者 日付</p> | <p>設計者 日付</p> | <p>担当者 日付 2024/08/27</p> | <p>図面名 南側 立面図, 北側 立面図, 東側 立面図, 西側 立面図</p> | <p>縮尺 1/100</p> | <p>No. 3</p> <p>株式会社 まちぞう</p> |
|---|---|---------------|---------------|------------------------------|---|-----------------|-------------------------------|