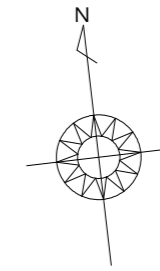


市道 浜田線  
(法第42条1項1号道路)



太陽光有り

トータル面積表 (m <sup>2</sup> )	
敷地面積	142.50
建築面積	60.45
床面積 1階	57.96
2階	46.37
延床面積	104.33
建築率	(60.45/142.50) × 100 = 42.43%
容積率	(104.33/142.50) × 100 = 73.22%

計画概要		
敷地概要	都市計画区域	都市計画区域内(市街化区域)
	用途地域	準工業地域
	防火地域	指定なし
	指定建築率	60.00%
	指定容積率	200.00%

道路斜線・隣地斜線：明らかに適法  
 平均地盤面：算定不要  
 雨水：排水先要確認

申請建物  
 専用住宅 木造2階建て  
 設計GL=BM+200 (平均地盤面)  
 最高高さ 7,806mm  
 軒の高さ 6,241mm

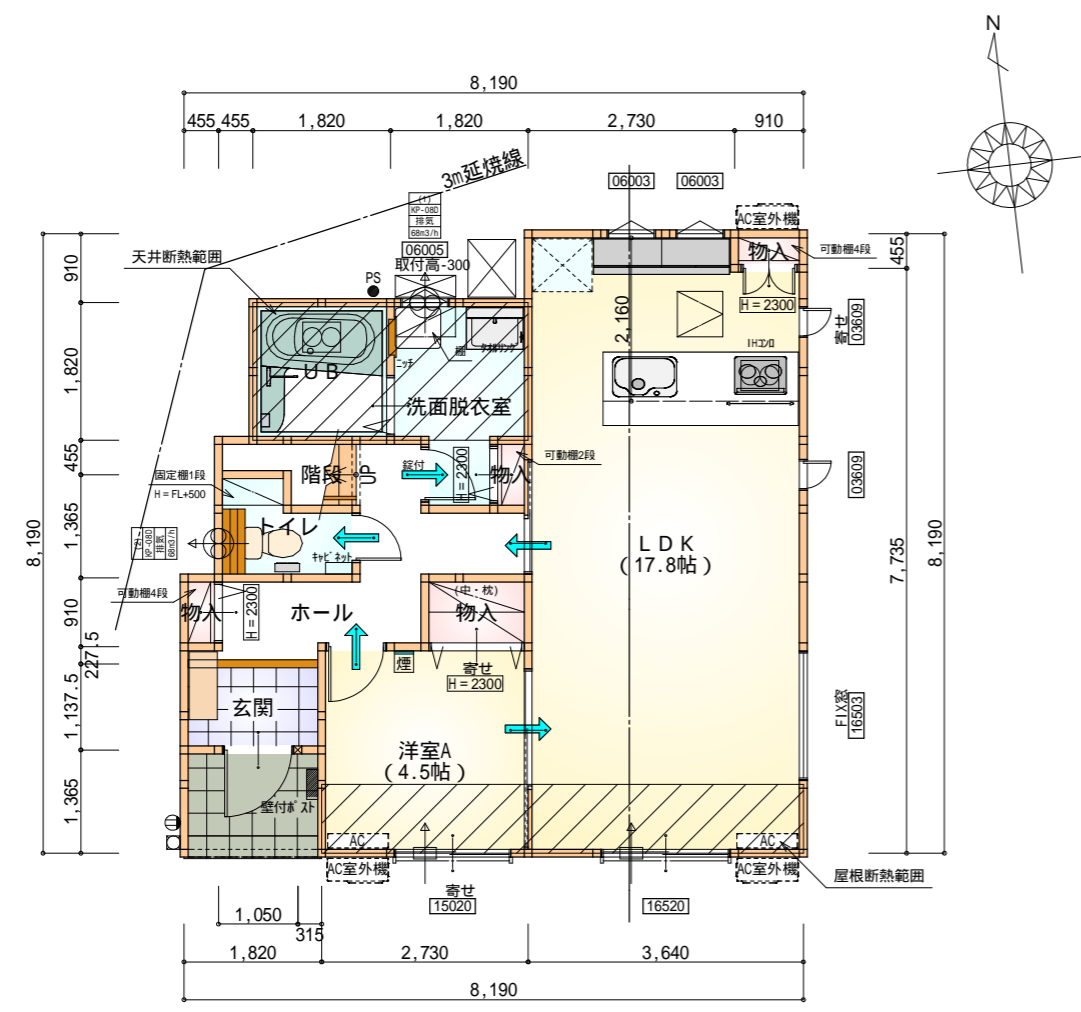
コンクリート杭天端  
 BM±0

配置図 S:1/100

工事名 常滑市原松町一丁目建売西棟様邸新築工事	心建設株式会社一級建築士事務所 一級建築士事務所 静岡県知事登録(2)第7498号 静岡県浜松市浜名区内野2987-1 一級 国土交通大臣登録 第344970号 織田 綾子 TEL:053-586-7337	管理者 日付	設計者 日付	担当者 日付 2024/08/26	図面名 配置図	縮尺 1/100	No. 1
----------------------------	---	-----------	-----------	----------------------	------------	-------------	----------

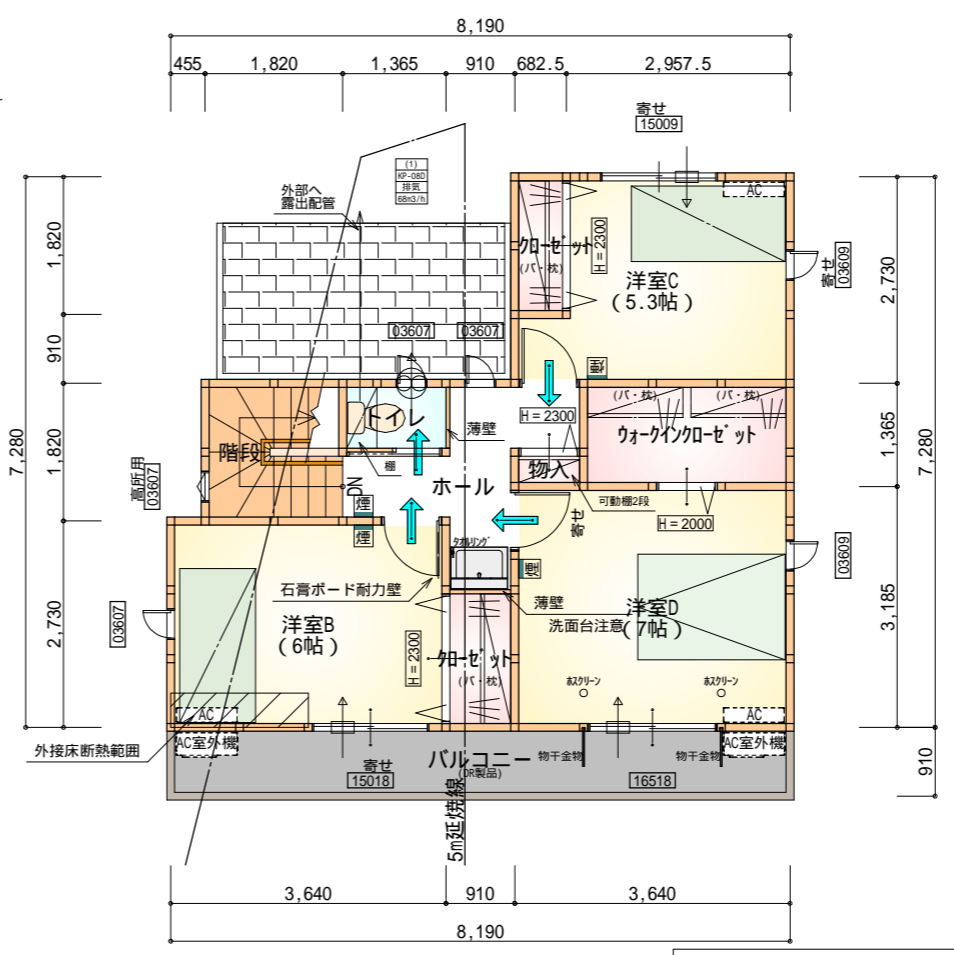
# タイガーEXハイパー仕様

## 断熱等級5仕様



部屋名	面積	m <sup>2</sup> (帖)
物入	0.414	(0.3)
物入	0.414	(0.3)
洗面脱衣室	4.141	(2.5)
LDK	29.398	(17.8)
玄関	2.070	(1.3)
物入	1.242	(0.8)
UB	3.312	(2.0)
トイレ	2.070	(1.3)
階段	1.242	(0.8)
物入	0.414	(0.3)
ホール	5.797	(3.5)
洋室A	7.453	(4.5)
合計	57.96	(35.4)

1階 平面図 S:1/100



部屋名	面積	m <sup>2</sup> (帖)
トイレ	1.242	(0.8)
ホール	4.555	(2.8)
物入	0.414	(0.3)
ウォークインクローゼット	3.726	(2.3)
クローゼット	1.242	(0.8)
クローゼット	1.656	(1.0)
階段	3.312	(2.0)
洋室B	9.937	(6.0)
洋室C	8.695	(5.3)
洋室D	11.593	(7.0)
合計	46.37	(28.3)

2階 平面図 S:1/100

\* 凡例

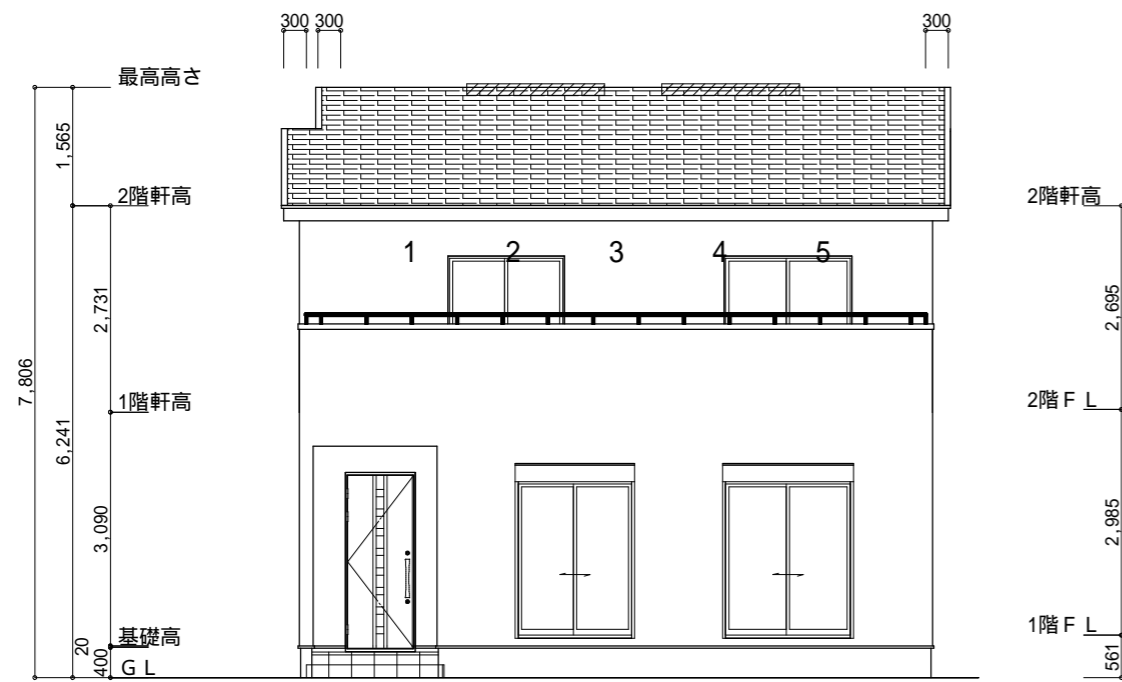
- 煙式感知器
- 換気扇 (壁用)
- 換気扇 (天井用)
- 給気口 100
- アンダーカット等
- 管柱 (105 x 105)
- IFC設置推奨場所
- IFC室外機設置推奨場所

IFCはお客様手配にて

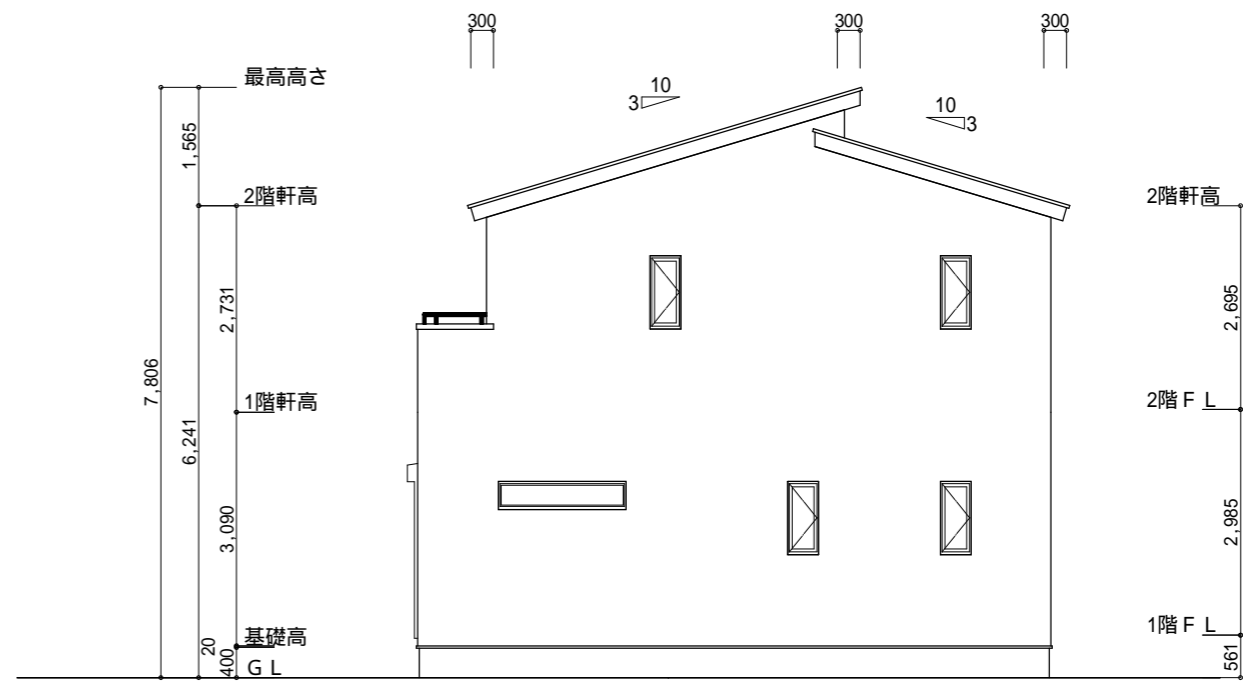
火気使用室内装  
 天井: PB9.5+準不燃クロスQM9397~QM9497  
 壁: PB12.5+準不燃クロスQM9397~QM9497

石膏ボード耐力壁: 1ヶ所

工事名	常滑市原松町一丁目建売西棟様邸新築工事	管理者	心建設株式会社一級建築士事務所	設計者	日付	担当者	日付	図面名	1階 平面図, 2階 平面図	縮尺	1/100	No.	2
備考		日付	日付	日付	2024/08/26								



南側 立面図 S:1/100



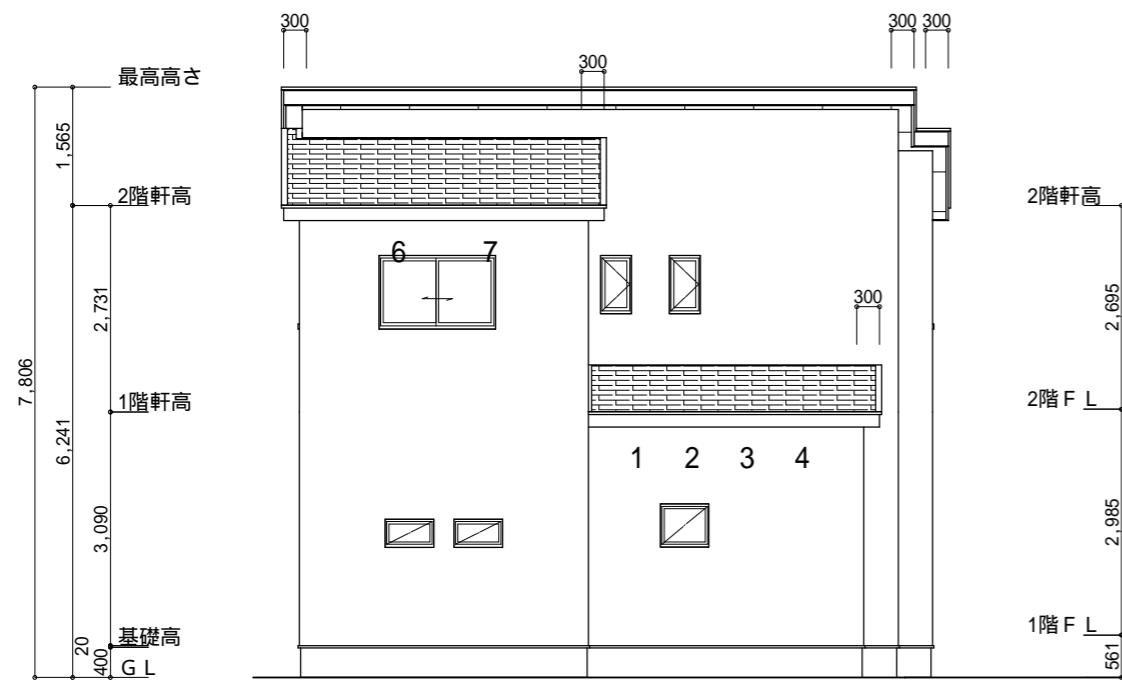
東側 立面図 S:1/100

小屋裏換気措置 (スガセっこう防火有効孔板 8mm 910mm×1820mm 3枚取付)  
開孔面積0.00753㎡×3  
: 有孔板位置を示す  
棟換気 (TOKO 換気片流れ棟用 2P)  
有孔換気面積 0.0156㎡/本  
: 換気棟を示す

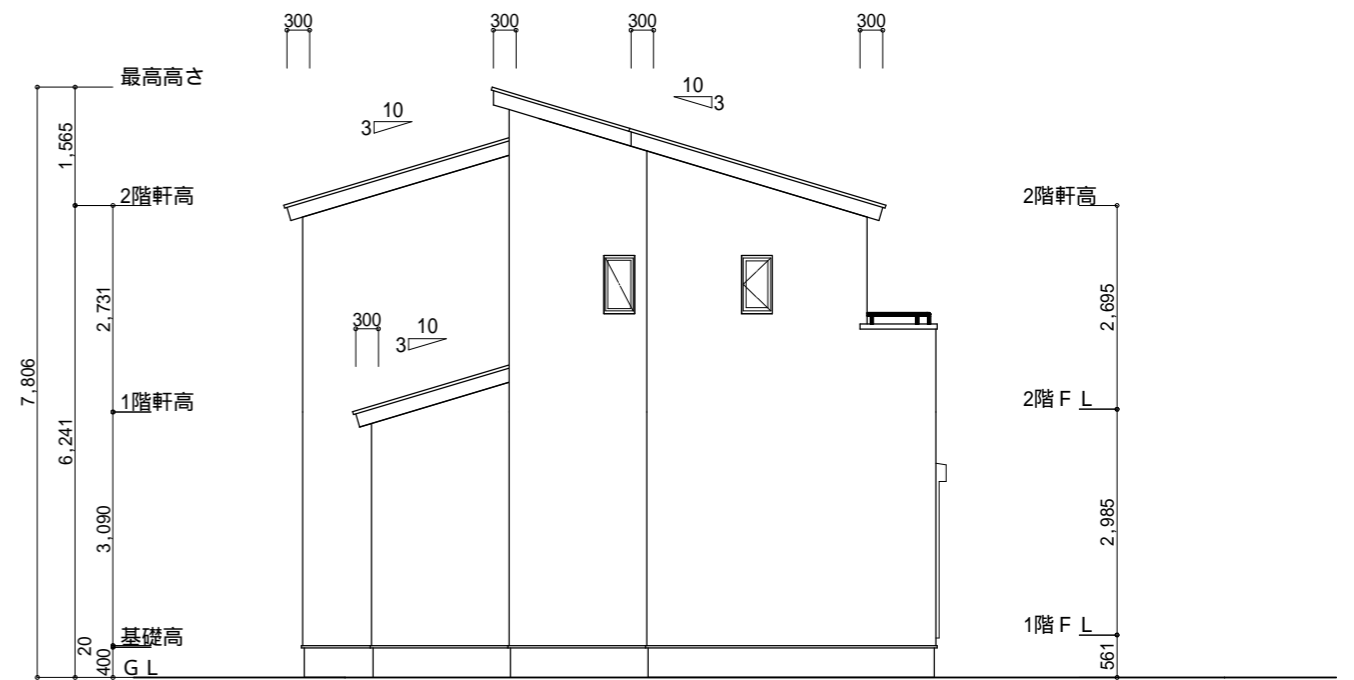
2階 吸気:  $46.37\text{m}^2 \times 1/900 = 0.0515/\text{m}^2$   
 $0.00753\text{m}^2/\text{枚} \times 7\text{枚} = 0.0527\text{m}^2 > 0.0515\text{m}^2$  OK  
排気:  $46.37\text{m}^2 \times 1/1600 = 0.0290\text{m}^2$   
 $0.0156\text{m}^2/\text{本} \times 2\text{本} = 0.0312\text{m}^2 > 0.0290\text{m}^2$  OK  
1階 吸排気:  $6.64\text{m}^2 \times 1/250 = 0.0266/\text{m}^2$   
 $0.00753\text{m}^2/\text{枚} \times 4\text{枚} = 0.0301\text{m}^2 > 0.0266\text{m}^2$  OK

タイガーEXハイパー仕様

断熱等級5仕様



北側 立面図 S:1/100



西側 立面図 S:1/100

工事名	常滑市原松町一丁目建売西棟様邸新築工事	管理者	心建設株式会社一級建築士事務所	設計者	担当者	図面名	縮尺	No.
備考		日付	一級建築士事務所 静岡県知事登録(2)第7498号 静岡県浜松市浜名区内野2987-1 一級 国土交通大臣登録 第344970号 織田 綾子 TEL:053-586-7337	日付	日付	南側 立面図, 北側 立面図, 東側 立面図, 西側 立面図	1/100	3
					2024/08/23			まろせ