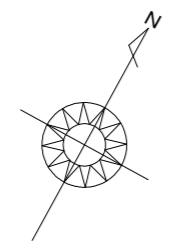


側溝天端
BM±0

汚水：公共下水道へ接続

市道 宮下元富士1号線
(法42条1項1号道路)

7.000
道路幅員



トータル面積表 (㎡)	
敷地面積	170.52
建築面積	64.97
床面積 1階	58.79
2階	56.31
延床面積	115.10
建蔽率	$(64.97/170.52) \times 100$ 38.11%
容積率	$(115.10/170.52) \times 100$ 67.50%

- 道路斜線・隣地斜線 明らかに適法
- 第一種高度地区 (20m)：明らかに適法
- 平均地盤面：算定不要
- 汚水：公共下水道へ接続
- 雨水：道路側溝へ放流

申請建物

専用住宅 木造2階建て
設計GL=BM+200 (平均地盤面)
最高高さ 7.643m
軒の高さ 6.241m

隣地 新設CB+フェンス

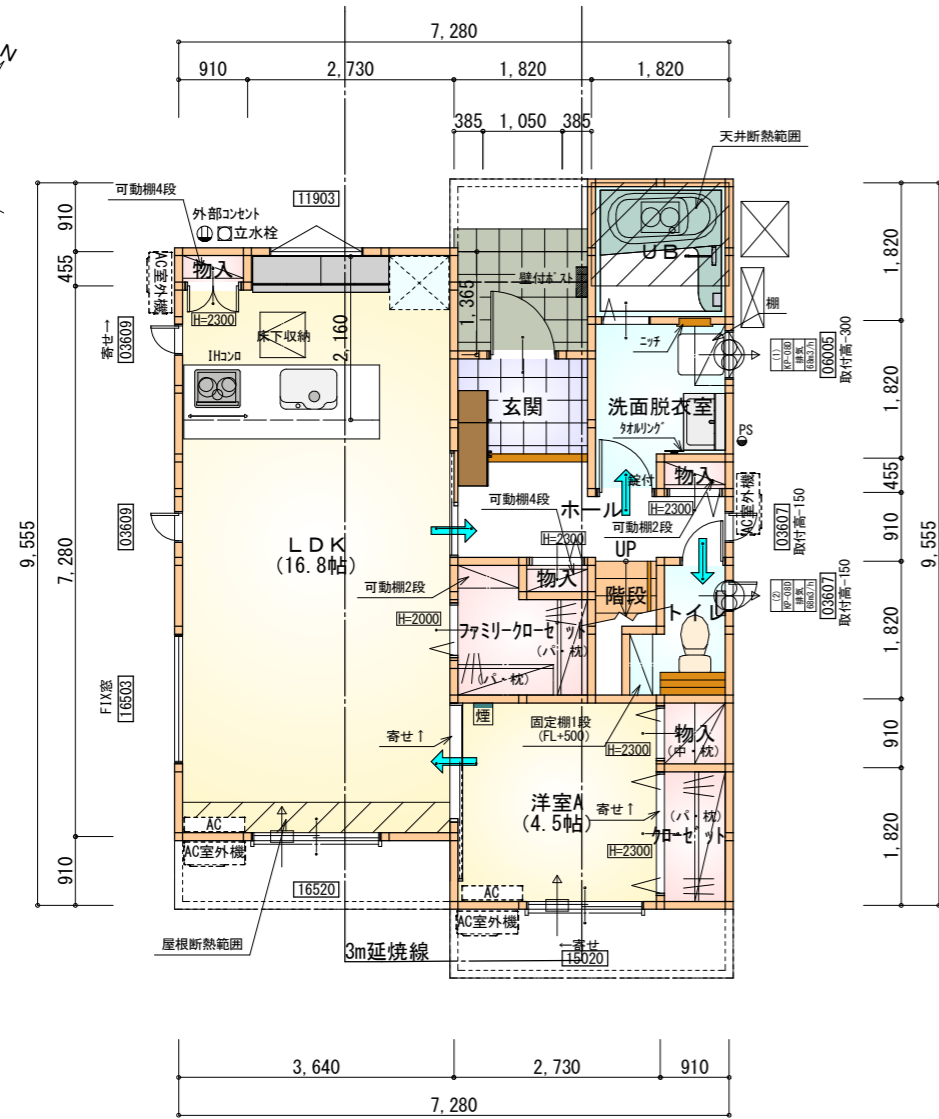
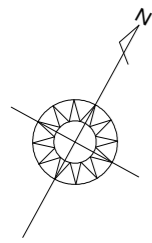
新設CB+フェンス

隣地 既設CB+フェンス
(CB天端=BM+745)

隣地 既設CB+フェンス
(CB天端=BM+645)

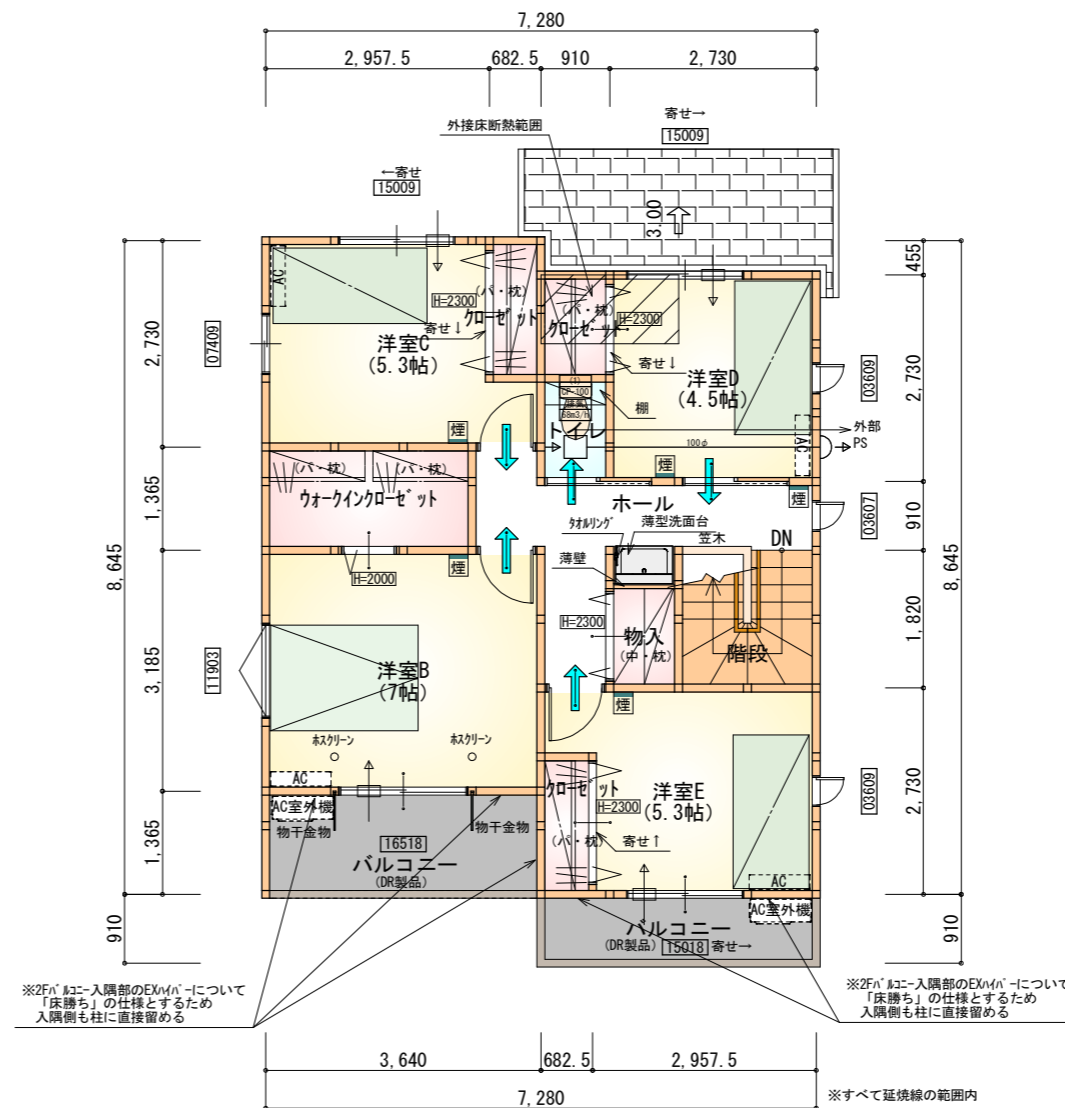
配置図 S:1/100

工事名 富士市宮下建売中棟様邸新築工事	心建設株式会社一級建築士事務所 一級建築士事務所 静岡県知事登録 (2) 第7498号 静岡県浜松市浜名区内野2987-1 一級 国土交通大臣登録 第344970号 織田 綾子 TEL:053-586-7337	管理者	設計者	担当者	図面名 配置図	縮尺 1/100	No. 1
		日付	日付 2024/08/19	日付			



部屋名	面積	m ² (帖)
UB	3.312	(2.0)
階段	1.242	(0.8)
物入	0.414	(0.3)
物入	0.414	(0.3)
ファミリークローゼット	2.898	(1.8)
物入	0.828	(0.5)
トイレ	2.070	(1.3)
物入	0.414	(0.3)
洗面脱衣室	3.726	(2.3)
クローゼット	1.656	(1.0)
玄関	2.484	(1.5)
ホール	4.141	(2.5)
LDK	27.741	(16.8)
洋室A	7.453	(4.5)
合計	58.79	(35.9)

1階 平面図 S:1/100



部屋名	面積	m ² (帖)
階段	3.312	(2.0)
ウォークインクローゼット	3.726	(2.3)
トイレ	1.242	(0.8)
物入	1.242	(0.8)
洋室B	11.593	(7.0)
洋室C	8.695	(5.3)
洋室D	7.453	(4.5)
洋室E	8.695	(5.3)
ホール	6.625	(4.0)
クローゼット	1.242	(0.8)
クローゼット	1.242	(0.8)
クローゼット	1.242	(0.8)
合計	56.31	(34.4)

2階 平面図 S:1/100

タイガ-EXハイパ-仕様

断熱等級5

*凡例

- 煙式感知器
- 換気扇 (壁用)
- 換気扇 (天井用)
- 給気口 100φ
- アンダーカット等
- 管柱 (105×105)
- エアコン設置推奨場所
- エアコン室外機設置推奨場所
- ※エアコンはお客様手配にて

※火気使用室内装

天井: PB9.5+準不燃クロスQM9397~QM9497

壁: PB12.5+準不燃クロスQM9397~QM9497

段数	15段
階高	2985
有効幅	W=780
蹴上	R=199.0
踏面	T=210.0
勾配	$R \times 2 + T = 608.0$ $550 \leq 608.0 \leq 650$ $R / T = 0.948 \times 21 / 21$ $= 19.91 / 21 \leq 22 / 21$
蹴込板	あり
蹴込	30mm
段鼻	あり 30mm

工事名 富士市宮下建売中棟様邸新築工事

備考

心建設株式会社一級建築士事務所

一級建築士事務所 静岡県知事登録 (2) 第7498号 静岡県浜松市浜名区内野2987-1
一級 国土交通大臣登録 第344970号 織田 綾子 TEL:053-586-7337

管理者 設計者 担当者 図面名

日付 日付 日付
2024/08/17

1階 平面図, 2階 平面図

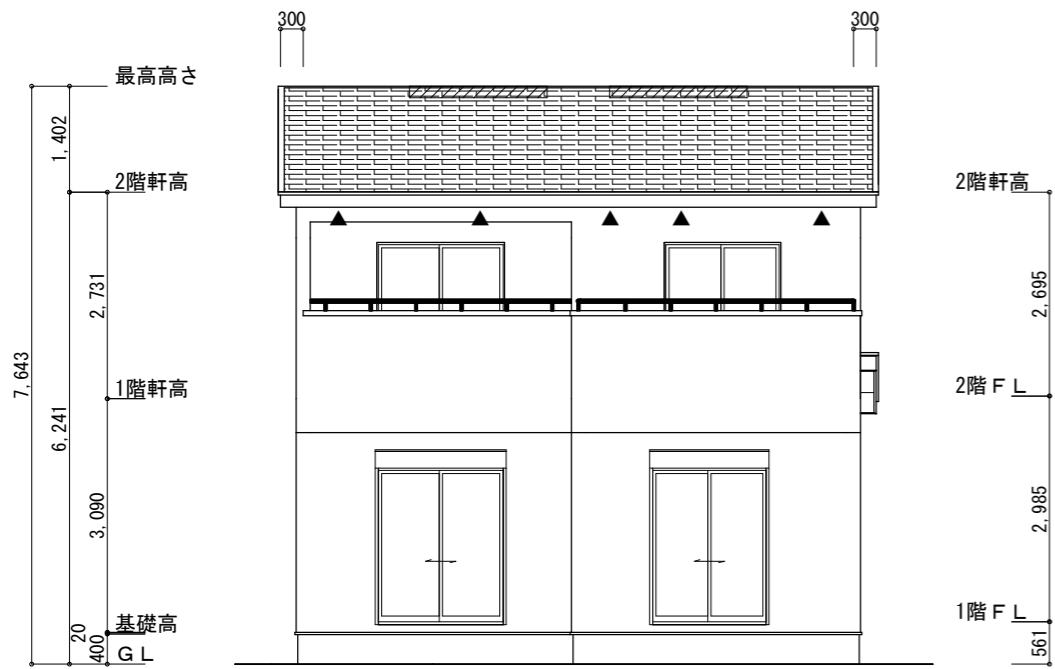
縮尺

1/100

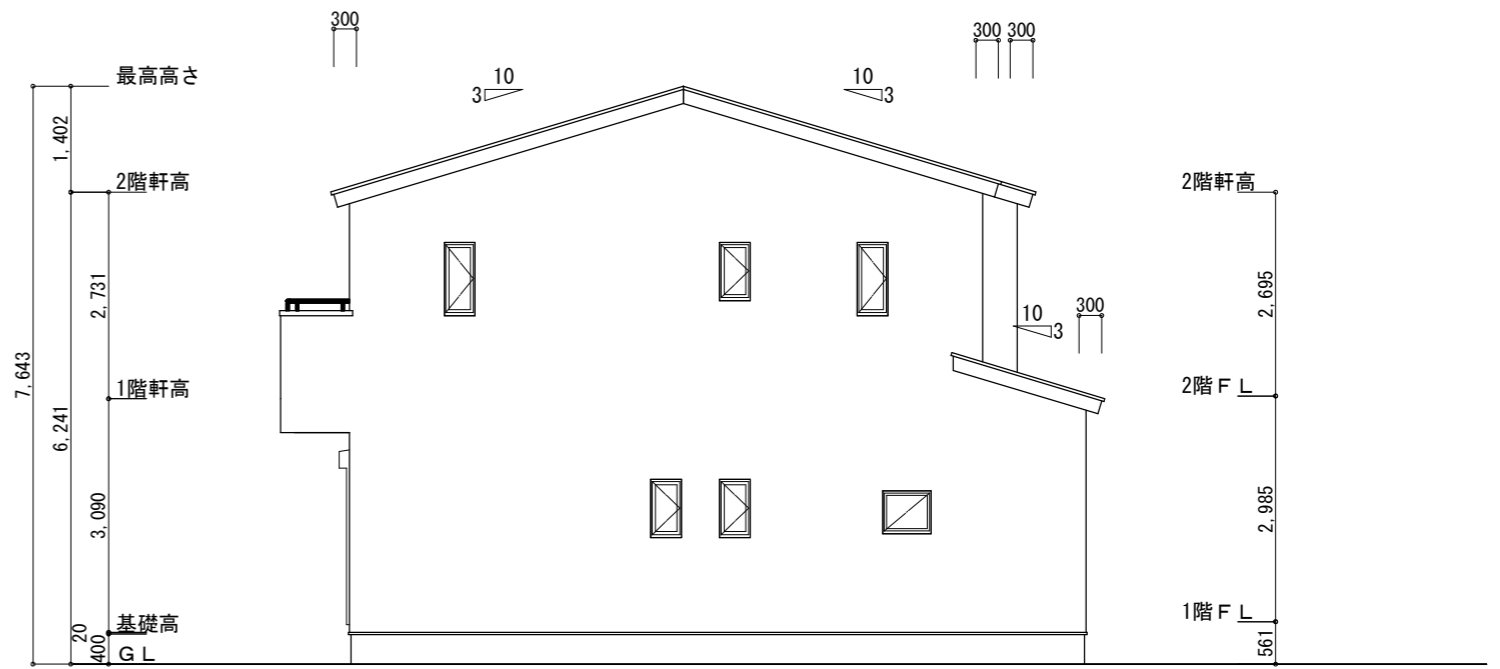
No.

2

WS24-07239



南側 立面図 S:1/100

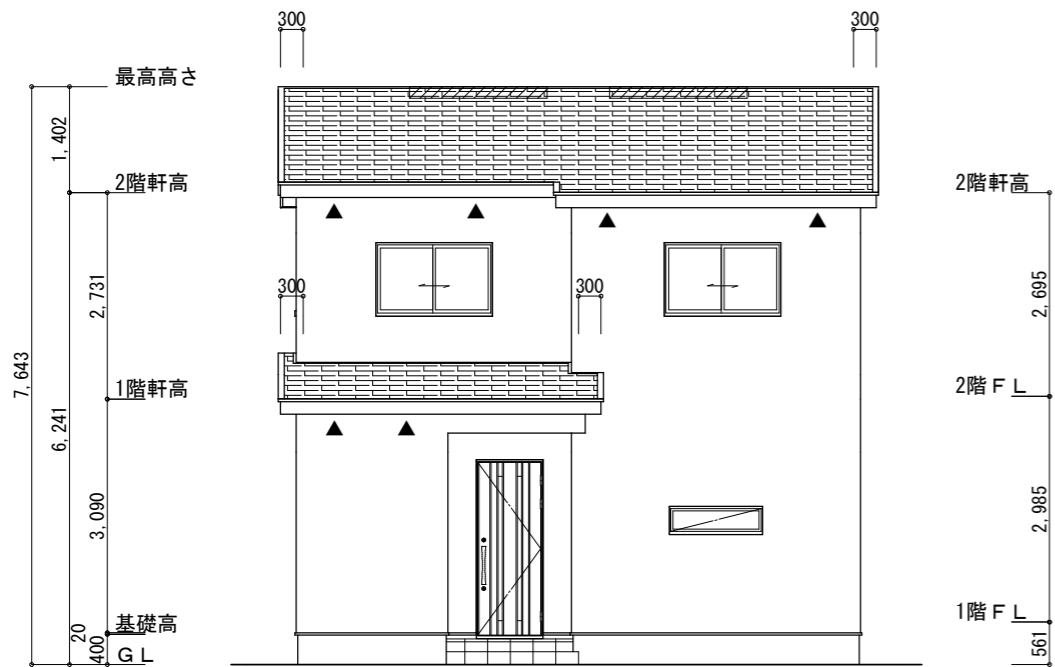


東側 立面図 S:1/100

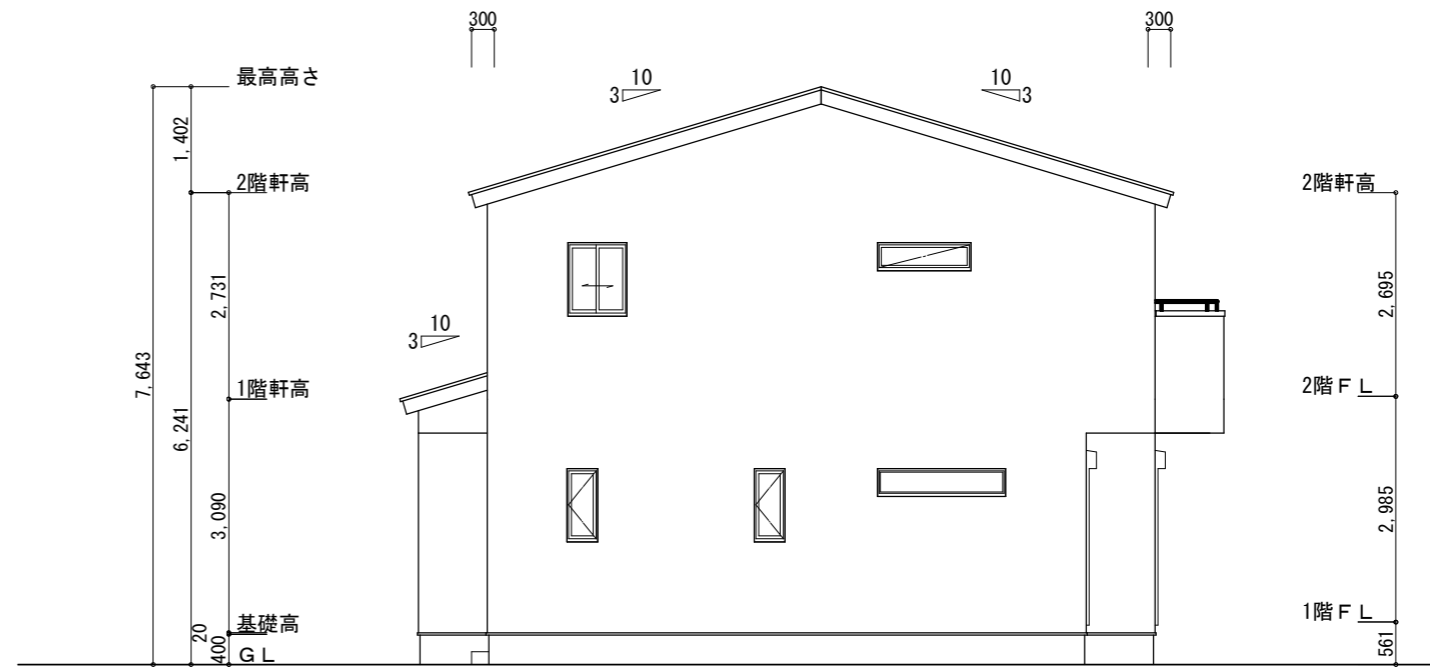
※小屋裏換気措置 (NBL 防火端部有孔板 8mm)
1枚あたりの有効開口面積 : 0.00753㎡
▲ : 有孔板位置を示す
※棟換気 (TOKO S型換気棟 2P)
有孔換気面積 0.0340㎡/本
▨ : 換気棟を示す

2階 吸気 : $56.31\text{m}^2 \times 1/900 \div 0.0626\text{m}^2$
 $0.00753\text{m}^2/\text{枚} \times 9 = 0.0677\text{m}^2 > 0.0626\text{m}^2 \therefore \text{OK}$
排気 : $56.31\text{m}^2 \times 1/1600 \div 0.0352\text{m}^2$
 $0.0340\text{m}^2/\text{本} \times 2\text{本} = 0.0680\text{m}^2 > 0.0352\text{m}^2 \therefore \text{OK}$
1階 吸排気 : $2.48\text{m}^2 \times 1/250 \div 0.0100\text{m}^2$
 $0.00753\text{m}^2/\text{枚} \times 2 = 0.01506\text{m}^2 > 0.0100\text{m}^2 \therefore \text{OK}$

断熱等級5仕様
タイガ-EXハイバ-仕様



北側 立面図 S:1/100



西側 立面図 S:1/100

工事名	富士市宮下建売中棟様邸新築工事	心建設株式会社一級建築士事務所	管理者	設計者	担当者	図面名	縮尺	No.
備考		一級建築士事務所 静岡県知事登録 (2) 第7498号 静岡県浜松市浜名区内野2987-1 一級 国土交通大臣登録 第344970号 織田 綾子 TEL:053-586-7337	日付	日付	日付	南側 立面図, 北側 立面図, 東側 立面図, 西側 立面図	1/100	3