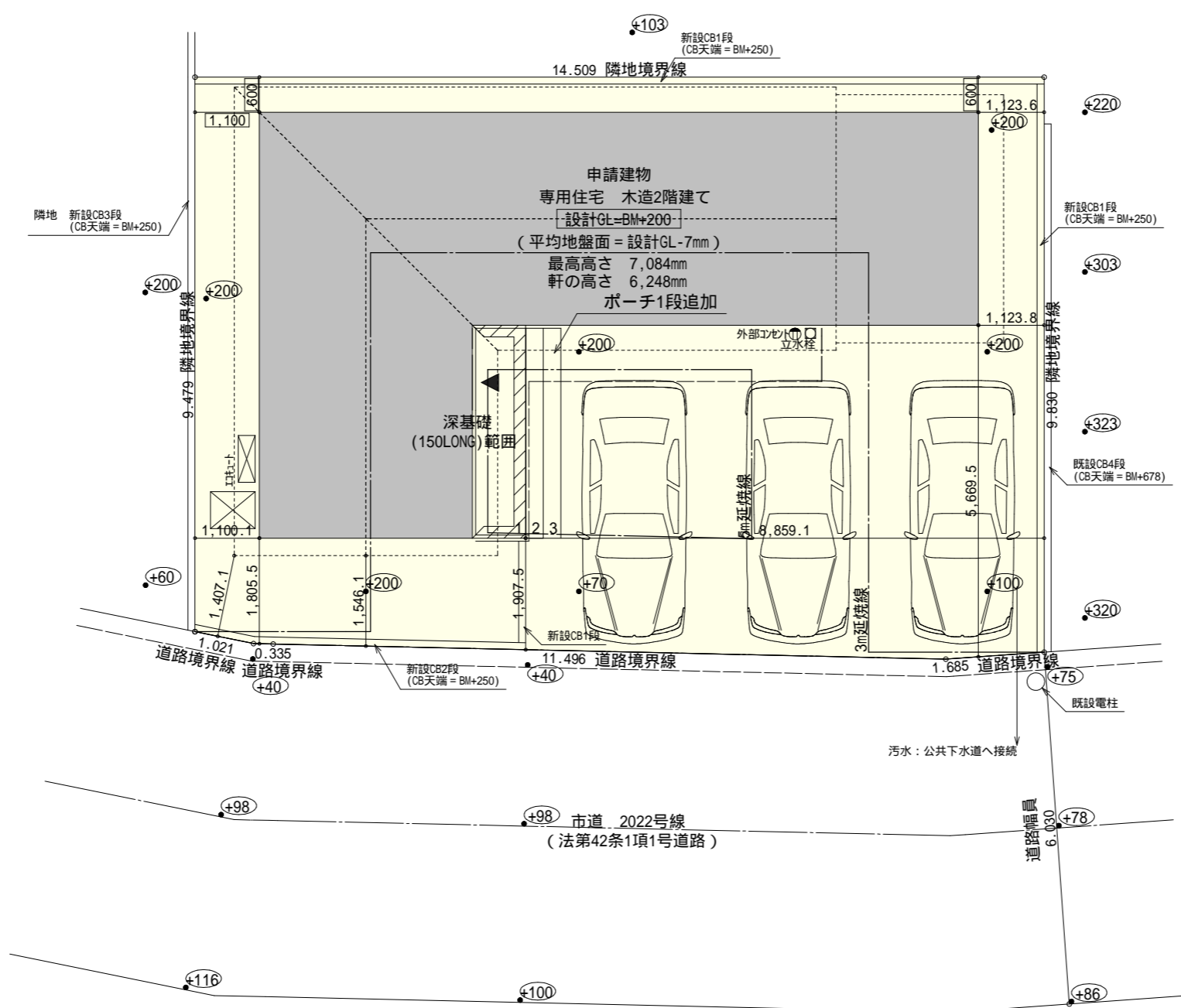


太陽光有り



トータル面積表 (㎡)	
敷地面積	142.30
建築面積	61.27
床面積 1階	57.96
2階	48.02
延床面積	105.98
建蔽率	$(61.27/142.30) \times 100$ 43.06%
容積率	$(105.98/142.30) \times 100$ 74.48%

計画概要		
敷地概要	都市計画区域	都市計画区域内(市街化区域)
	用途地域	準工業地域
	防火地域	指定なし
	指定建蔽率	60.00%
	指定容積率	200.00%

道路斜線: $(1546+6030) \times 1.5 = 11364$
 最高高さ7077+道路との高低差(200-98) = 7179 < 11364 OK

隣地斜線: 明らかに適法

平均地盤面: 立面図にて算定

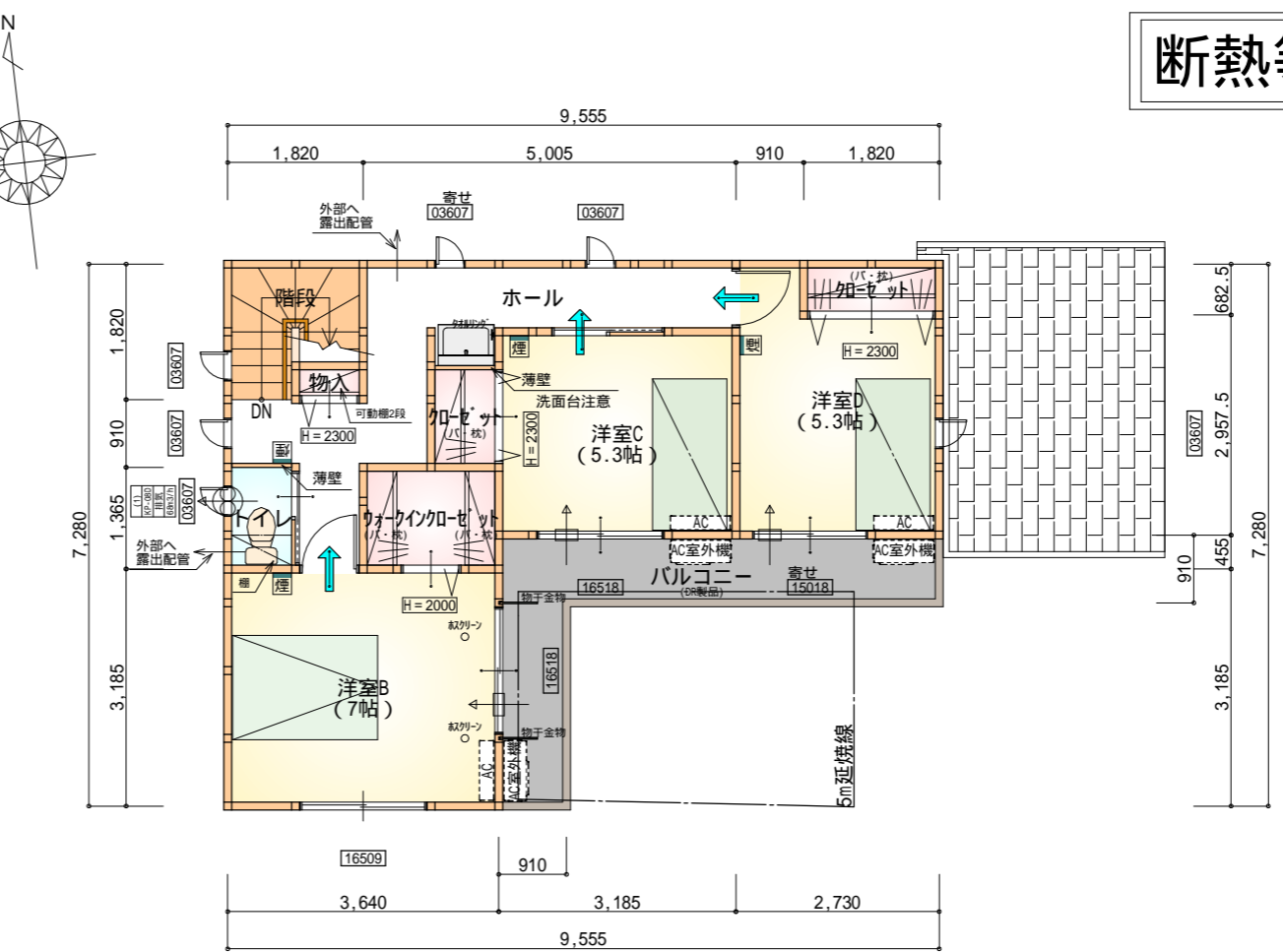
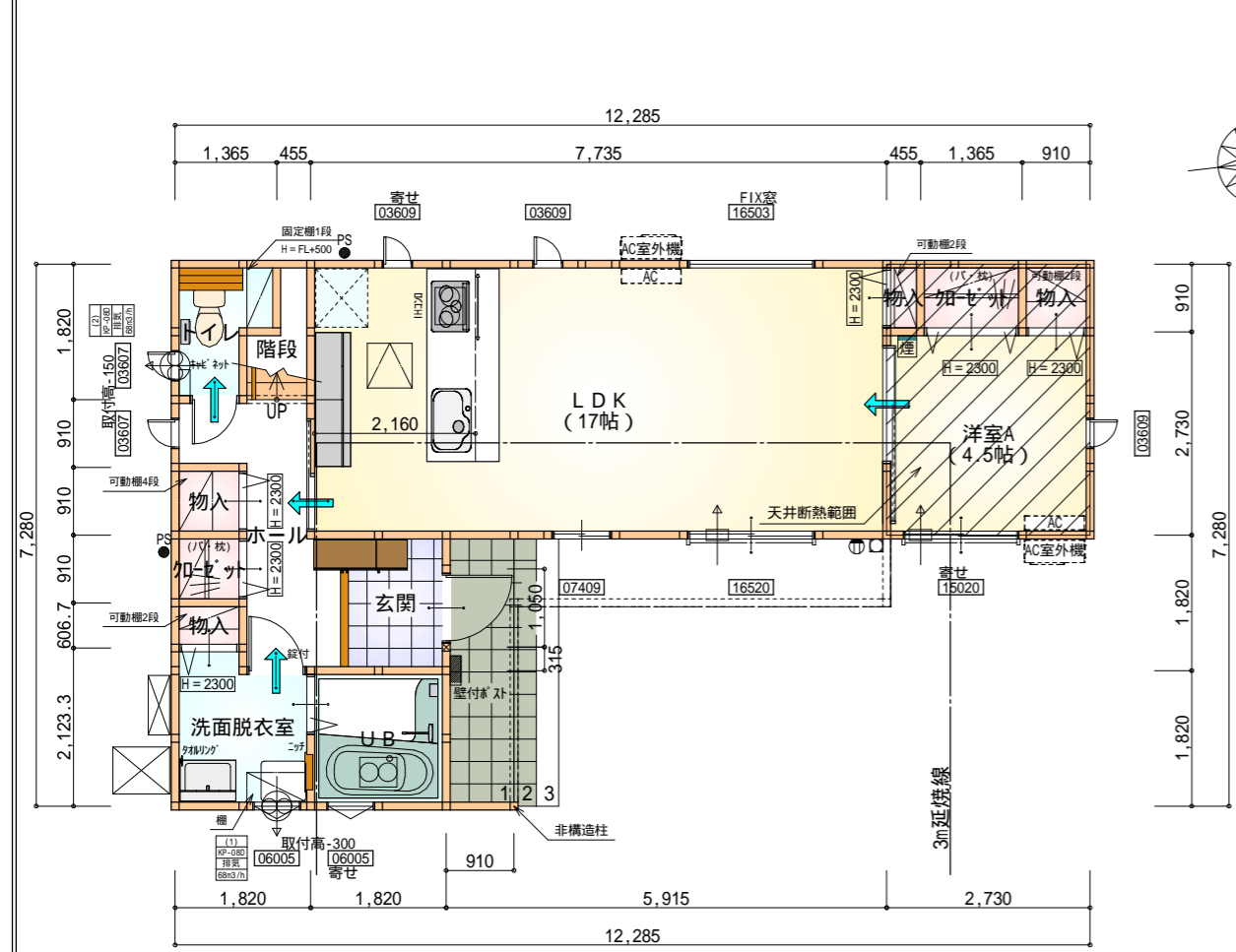
雨水: 排水先要確認

配置図 S: 1/100

工事名	常滑市原松町一丁目建売東棟様邸新築工事	心建設株式会社一級建築士事務所	管理者	設計者	担当者	図面名	縮尺	No.
備考		一級建築士事務所 静岡県知事登録(2)第7498号 静岡県浜松市浜名区内野2987-1 一級 国土交通大臣登録 第344970号 織田 綾子 TEL: 053-586-7337	日付	日付	日付 2024/08/26	配置図	1/100	1

タイガーEXハイパー仕様

断熱等級5仕様



- * 凡例
- 煙式感知器
 - 換気扇(壁用)
 - 換気扇(天井用)
 - 給気口100
 - アンダーカット等
 - 管柱(105x105)
 - エアコン設置推奨場所
 - エアコン室外機設置推奨場所
- エアコンはお客様手配にて

火気使用室内装
 天井：PB9.5+準不燃クロスQM9397～QM9497
 壁：PB12.5+準不燃クロスQM9397～QM9497

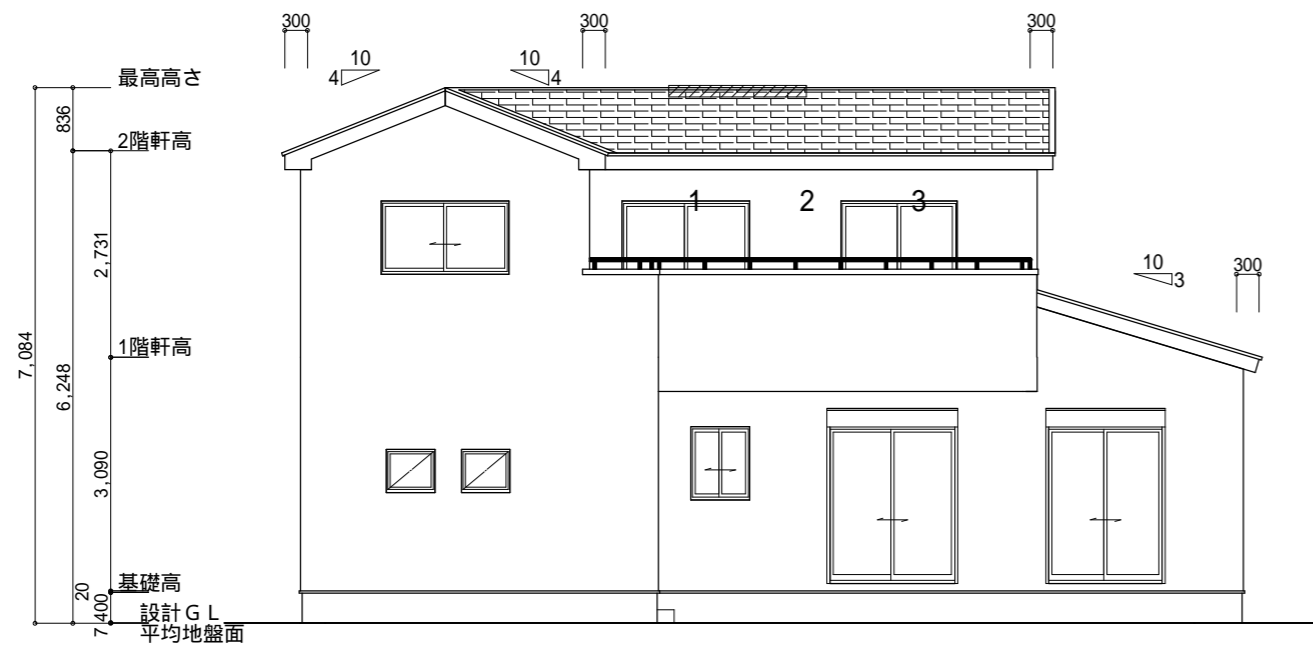
部屋名	面積	m ² (帖)
物入	0.414	(0.3)
階段	1.242	(0.8)
物入	0.552	(0.3)
物入	0.828	(0.5)
UB	3.312	(2.0)
トイレ	2.070	(1.3)
物入	0.828	(0.5)
加ゼット	1.242	(0.8)
ホール	4.969	(3.0)
加ゼット	0.828	(0.5)
洗面脱衣室	3.588	(2.2)
玄関	2.484	(1.5)
LDK	28.155	(17.0)
洋室A	7.453	(4.5)
合計	57.96	(35.2)

1階 平面図 S:1/100

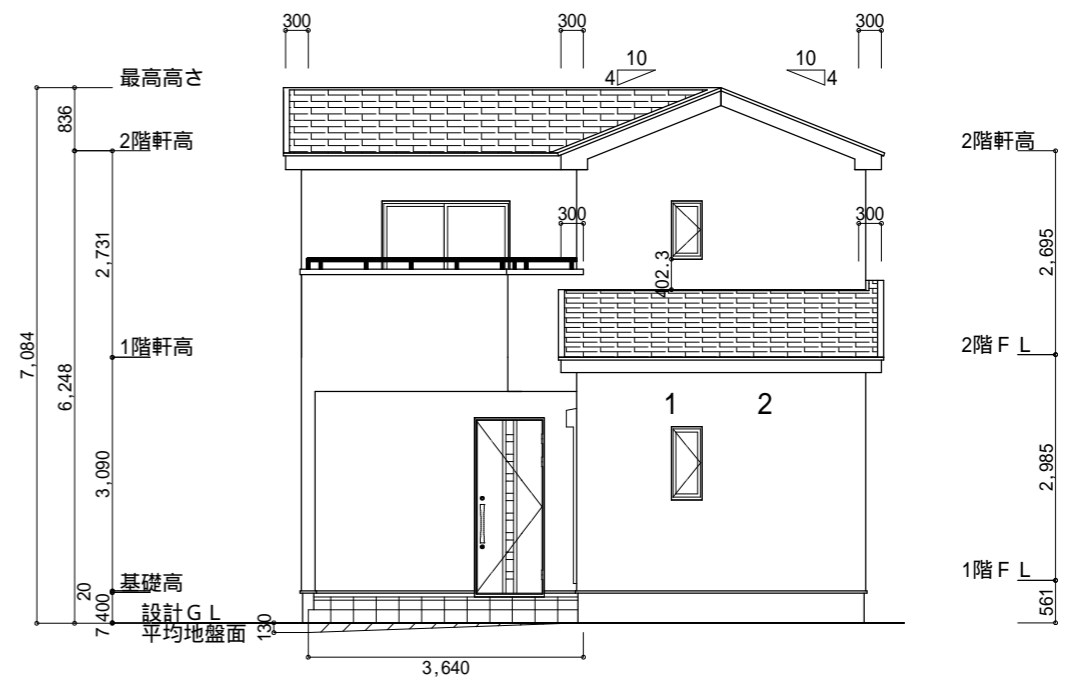
部屋名	面積	m ² (帖)
階段	2.898	(1.8)
物入	0.414	(0.3)
加ゼット	1.242	(0.8)
加ゼット	1.242	(0.8)
トイレ	1.242	(0.8)
ウォークイン加ゼット	2.484	(1.5)
ホール	9.523	(5.8)
洋室B	11.593	(7.0)
洋室C	8.695	(5.3)
洋室D	8.695	(5.3)
合計	48.02	(29.4)

2階 平面図 S:1/100

段数	15段
階高	2985
有効幅	W=780
蹴上	R=199.0
踏面	T=210.0
勾配	R × 2 + T = 608.0 550 608.0 650 R / T = 0.948 × 21 / 21 = 19.91 / 21 22 / 21
蹴込板	あり
蹴込	30mm
段鼻	あり 30mm



南側 立面図 S:1/100



東側 立面図 S:1/100

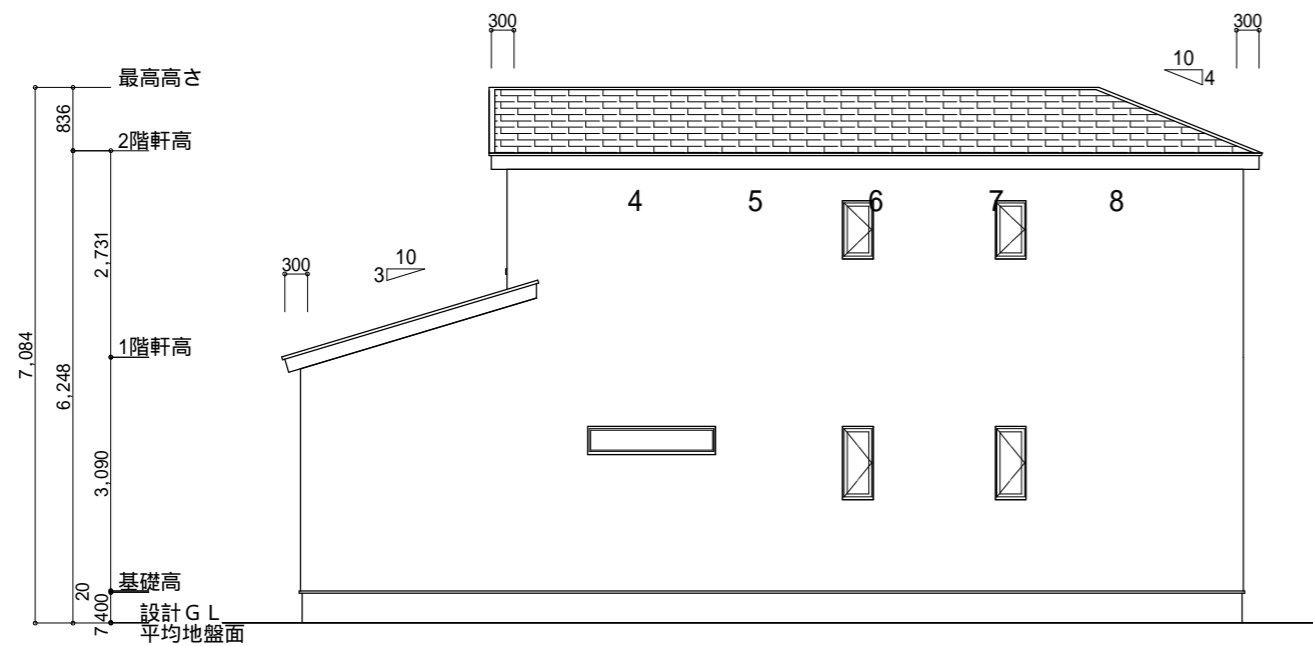
平均地盤面
 $([3640 \times 130] / 2) / ((12285 + 7280) \times 2)$
 $= 236600 / 39130$
 $= 6.0465 \dots$
 平均地盤面 = 設計GL - 7mm

小屋裏換気措置 (スガ'せっこう防火有効孔板 8mm 910mm×1820mm 3枚取付)
 開孔面積 $0.00753\text{m}^2 \times 3$
 : 有孔板位置を示す
 棟換気 (TOKO S型換気棟用 2P)
 有孔換気面積 $0.0340\text{m}^2 / \text{本}$
 : 換気棟を示す
 換気雨押え (TOKO 1P)
 有孔換気面積 $0.0155\text{m}^2 / \text{本}$
 : 換気雨押えを示す

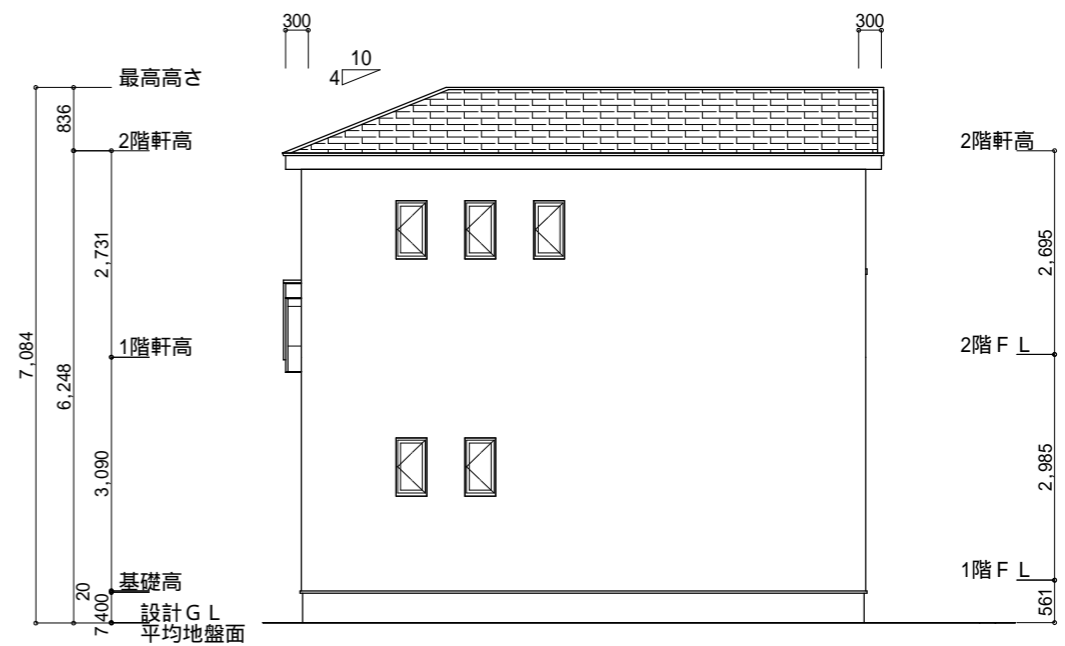
2階 吸気: $48.02\text{m}^2 \times 1/900 = 0.0534\text{m}^2$
 $0.00753\text{m}^2 / \text{枚} \times 8\text{枚} = 0.0602\text{m}^2 > 0.0534\text{m}^2$ OK
 排気: $48.02\text{m}^2 \times 1/1600 = 0.0300\text{m}^2$
 $0.0340\text{m}^2 / \text{本} \times 1\text{本} = 0.034\text{m}^2 > 0.0300\text{m}^2$ OK
 1階 吸気: $9.93\text{m}^2 \times 1/900 = 0.0110\text{m}^2$
 $0.00753\text{m}^2 / \text{枚} \times 2\text{枚} = 0.0151\text{m}^2 > 0.0110\text{m}^2$ OK
 排気: $9.93\text{m}^2 \times 1/1600 = 0.0062\text{m}^2$
 $0.0155\text{m}^2 / \text{本} \times 1\text{本} = 0.0155\text{m}^2 > 0.0062\text{m}^2$ OK

タイガーEXハイパー仕様

断熱等級5仕様



北側 立面図 S:1/100



西側 立面図 S:1/100

工事名	常滑市原松町一丁目建売東棟様邸新築工事	管理者	心建設株式会社 一級建築士事務所	設計者	担当者	図面名	縮尺	No.
備考		日付	一級建築士事務所 静岡県知事登録(2)第7498号 静岡県浜松市浜名区内野2987-1 一級 国土交通大臣登録 第344970号 織田 綾子 TEL:053-586-7337	日付	日付	南側 立面図, 北側 立面図, 東側 立面図, 西側 立面図	1/100	3
					2024/08/23			まろせ