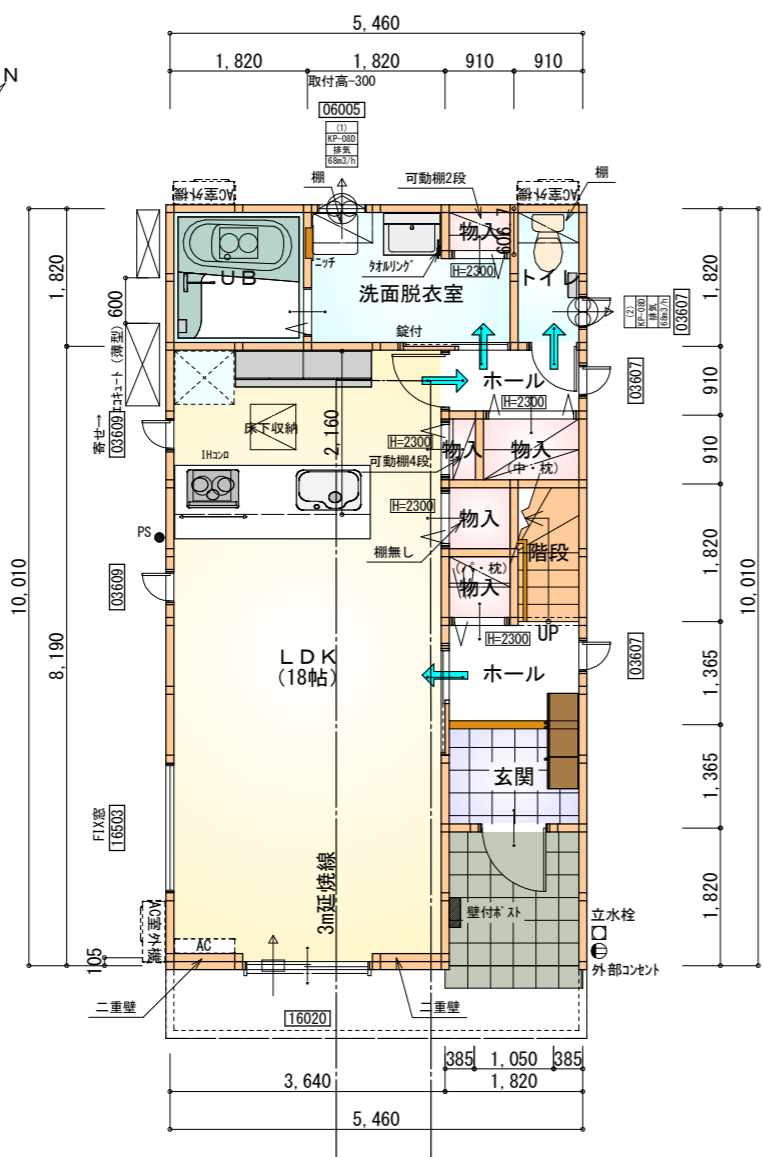
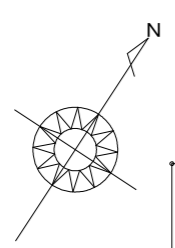


トータル面積表 (㎡)	
敷地面積	118.30
建築面積	54.65
床面積 1階	51.34
2階	54.65
延床面積	105.99
建蔽率	$(54.65/118.30) \times 100$
容積率	$(105.99/118.30) \times 100$

- 道路斜線・隣地斜線：明らかに適法
- 高度地区：最高限2種（16m）：明らかに適法
- 平均地盤面：算定不要
- 雨水：道路側溝へ放流

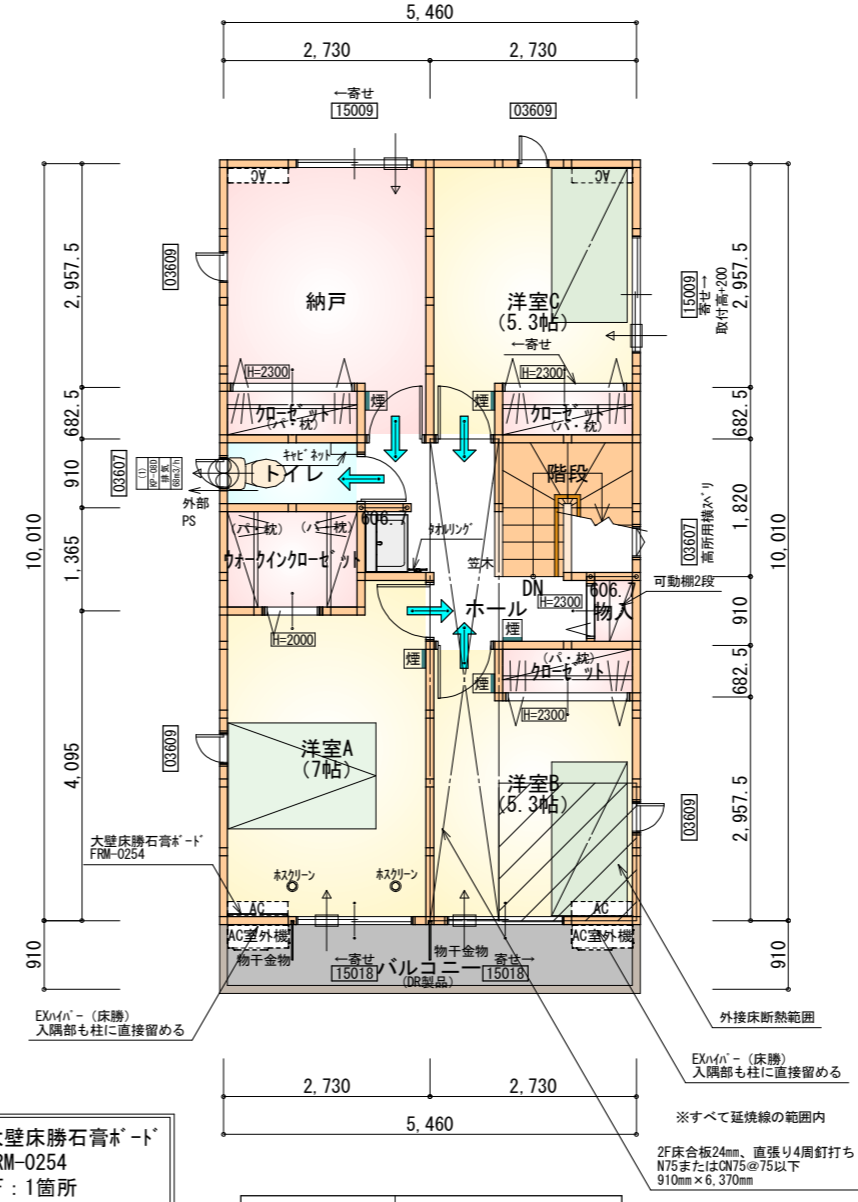
配置図 S:1/100

工事名 清水区船越東町建売東棟様邸新築工事	心建設株式会社一級建築士事務所 一級建築士事務所 静岡県知事登録 (3) 第7498号 静岡県浜松市浜名区内野2987-1 一級 国土交通大臣登録 第344970号 織田 綾子 TEL:053-586-7337	管理者	設計者	担当者	図面名 配置図	縮尺 1/100	No. 
		日付	日付	日付			



部屋名	面積	m <sup>2</sup> (帖)
UB	3.312	(2.0)
階段	1.656	(1.0)
玄関	2.484	(1.5)
物入	0.414	(0.3)
物入	0.828	(0.5)
物入	0.828	(0.5)
ホール	2.484	(1.5)
物入	0.552	(0.3)
LDK	29.812	(18.0)
物入	1.242	(0.8)
トイレ	1.656	(1.0)
ホール	1.656	(1.0)
洗面脱衣室	4.417	(2.7)
合計	51.34	(31.1)

1階 平面図 S:1/100



部屋名	面積	m <sup>2</sup> (帖)
ウォークインクローゼット	2.484	(1.5)
トイレ	1.656	(1.0)
クローゼット	1.242	(0.8)
洋室A	11.593	(7.0)
洋室B	8.695	(5.3)
ホール	5.245	(3.2)
物入	0.552	(0.3)
階段	3.312	(2.0)
クローゼット	1.242	(0.8)
納戸	8.695	(5.3)
クローゼット	1.242	(0.8)
洋室C	8.695	(5.3)
合計	54.65	(33.3)

2階 平面図 S:1/100

# タイガ-EXハイパ-仕様 断熱等級5仕様

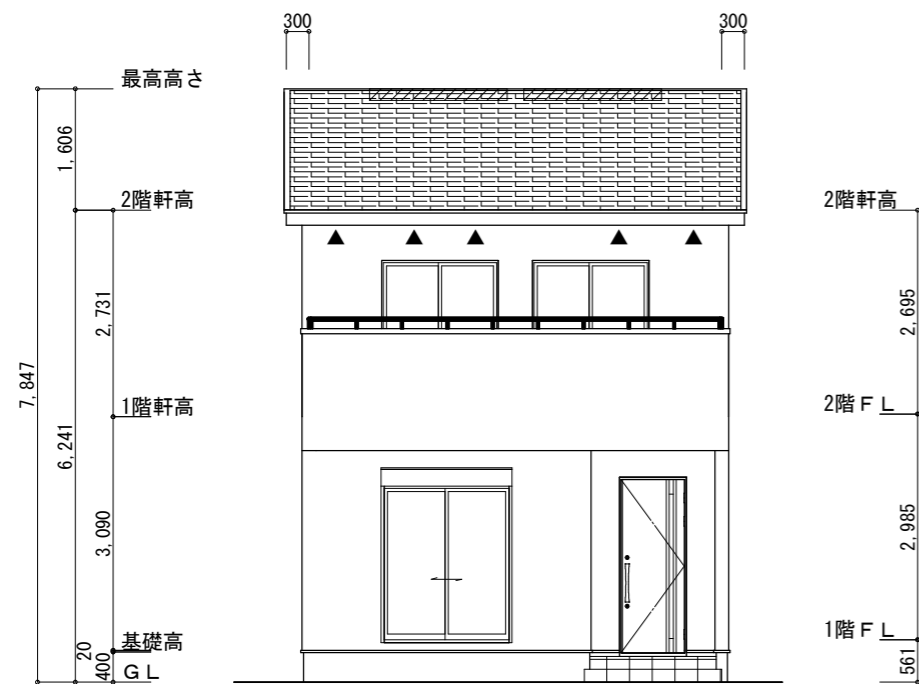
- \* 凡例
- 煙式感知器
  - 換気扇 (壁用)
  - 換気扇 (天井用)
  - 給気口 100φ
  - アンダーカット等
  - 管柱 (105×105)
  - I7コン設置推奨場所
  - I7コン室外機設置推奨場所
- ※I7コンはお客様手配にて

※火気使用室内装  
天井：PB9.5+準不燃クロスQM9397~QM9497  
壁：PB12.5+準不燃クロスQM9397~QM9497

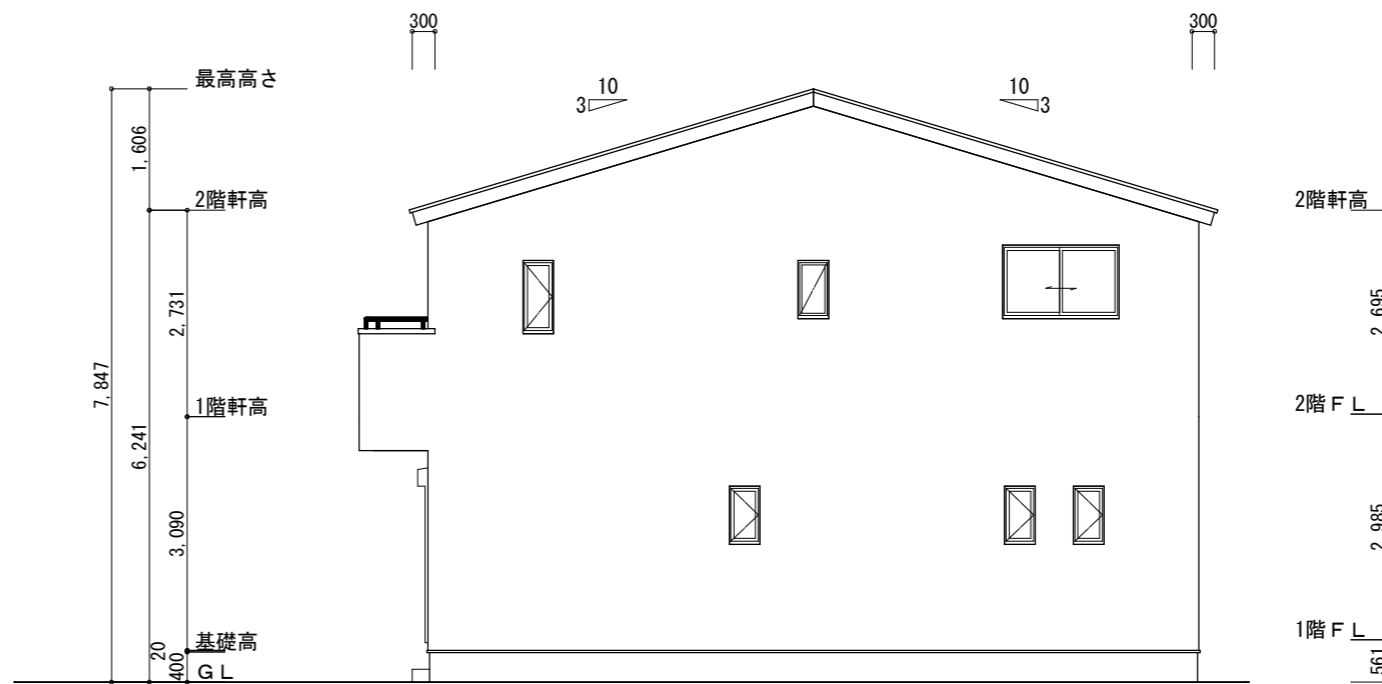
段数	15段
階高	2985
有効幅	W=780
蹴上	R=199.0
踏面	T=210.0
勾配	$R \times 2 + T = 608.0$ $550 \leq 608.0 \leq 650$ $R / T = 0.948 \times 21 / 21$ $= 19.91 / 21 \leq 22 / 21$
蹴込板	あり
蹴込	30mm
段鼻	あり 30mm

大壁床勝石膏ボード  
FRM-0254  
2F:1箇所

※すべて延焼線の範囲内  
2F床合板24mm、直張り4周釘打ち  
N75またはCN75@75以下  
910mm×6.370mm



南側 立面図 S:1/100



東側 立面図 S:1/100

※小屋裏換気措置 (NBL 防火端部有孔板 8mm)  
1枚あたりの有効開口面積 : 0.00753m<sup>2</sup>

▲ : 有孔板位置を示す

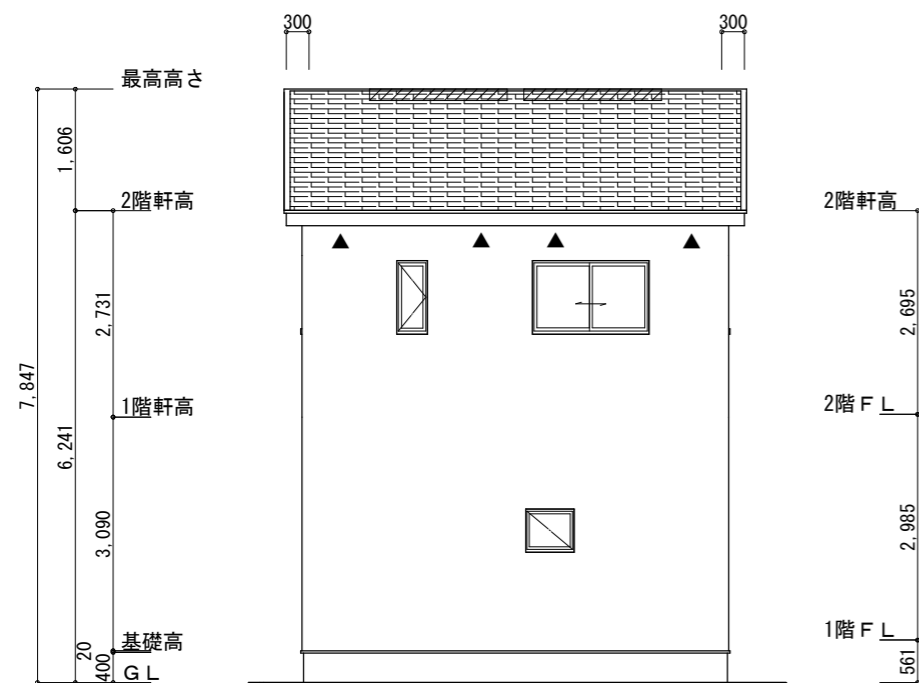
※棟換気 (TOKO S型換気棟 2P)  
有孔換気面積 0.0340m<sup>2</sup>/本

▨ : 換気棟を示す

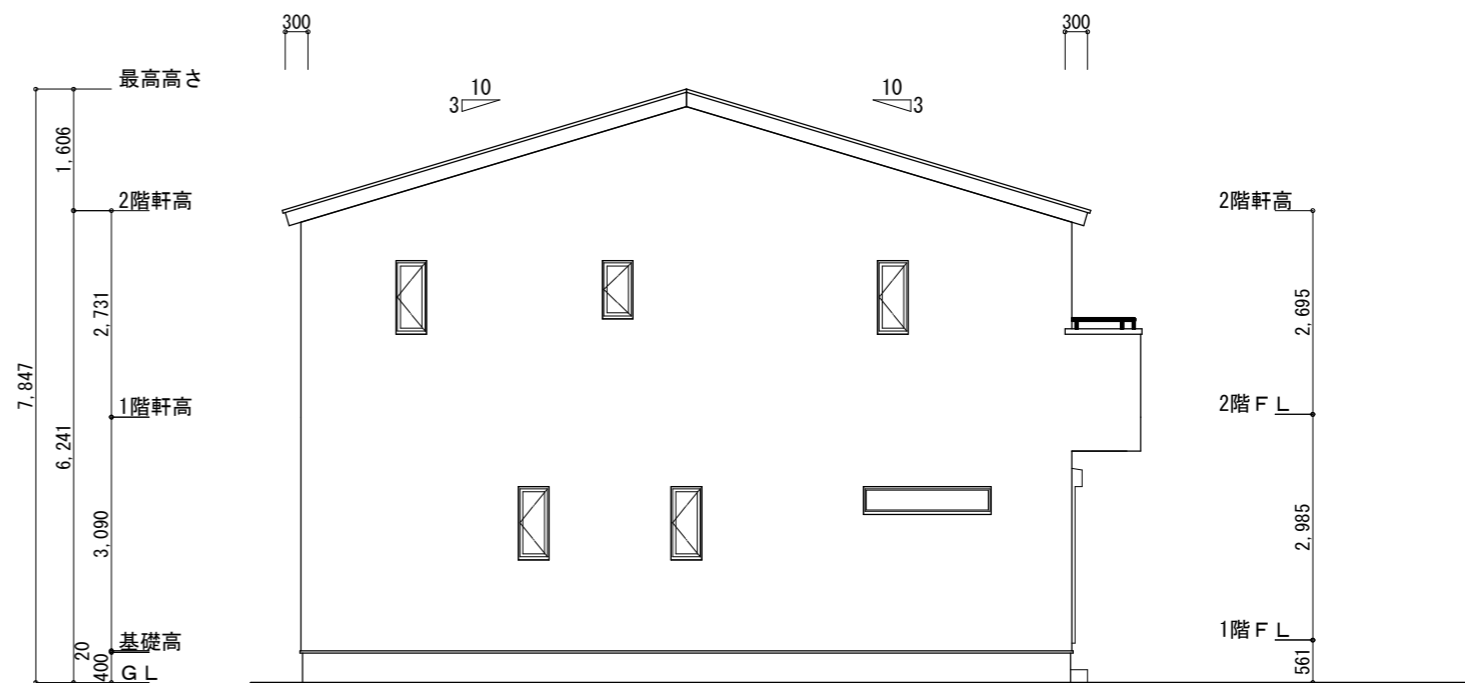
2階 吸気 :  $54.65\text{m}^2 \times 1/900 \approx 0.0608\text{m}^2$   
 $0.00753\text{m}^2/\text{枚} \times 9 = 0.06777\text{m}^2 > 0.0608\text{m}^2 \therefore \text{OK}$

排気 :  $54.65\text{m}^2 \times 1/1600 \approx 0.0342\text{m}^2$   
 $0.0340\text{m}^2/\text{本} \times 2\text{本} = 0.0680\text{m}^2 > 0.0342\text{m}^2 \therefore \text{OK}$

断熱等級5仕様  
タイガ-EXハイパ-仕様



北側 立面図 S:1/100



西側 立面図 S:1/100

工事名 清水区船越東町建売棟様邸新築工事

備考

心建設株式会社一級建築士事務所

一級建築士事務所 静岡県知事登録 (3) 第7498号 静岡県浜松市浜名区内野2987-1  
一級 国土交通大臣登録 第344970号 織田 綾子 TEL:053-586-7337

管理者	設計者	担当者
日付	日付	日付
		2024/09/10

図面名 南側 立面図, 北側 立面図, 東側 立面図, 西側 立面図

縮尺 1/100

No.

3

まろせ

WS24-08707