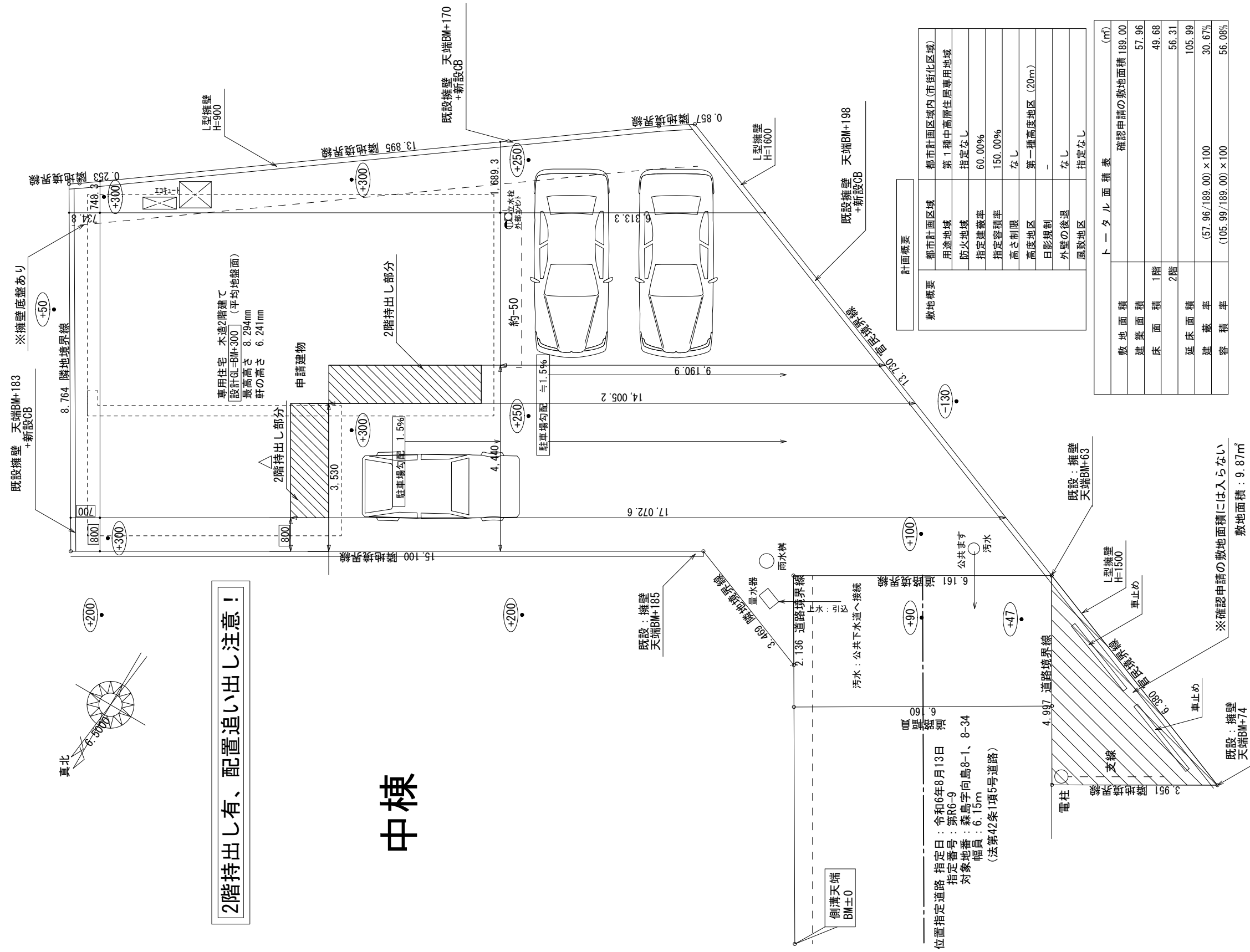


2階持出し有、配置追い出し注意!

# 中棟

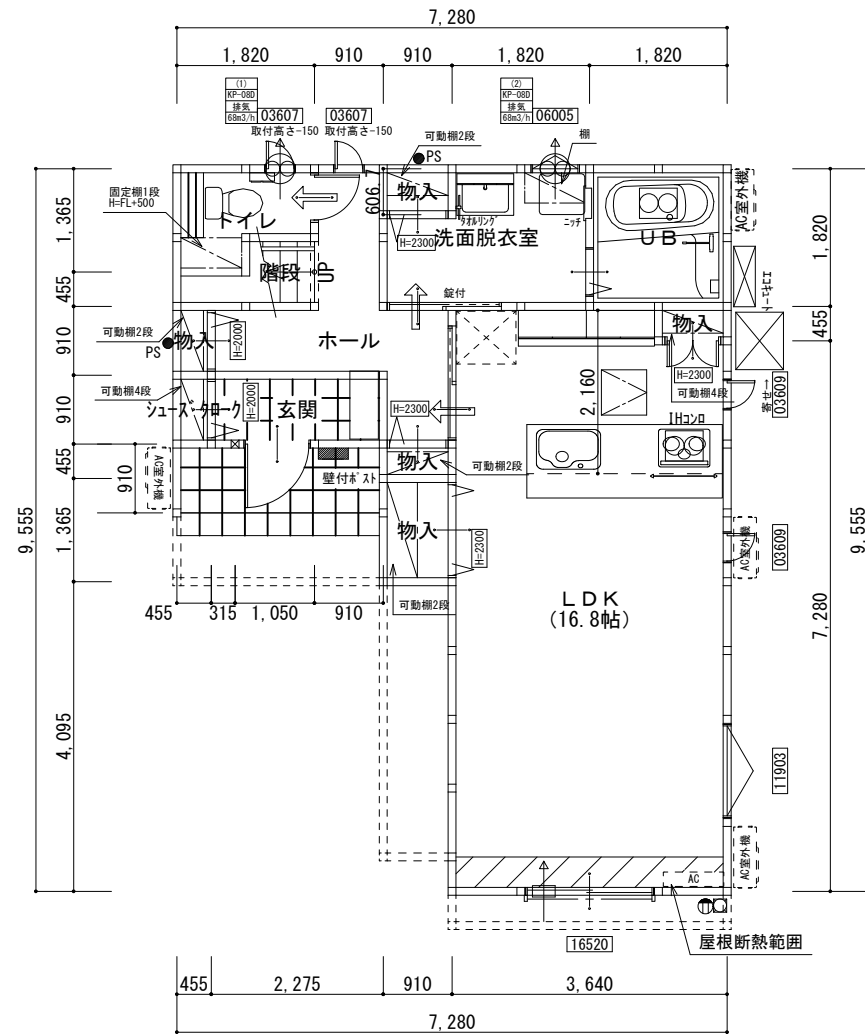
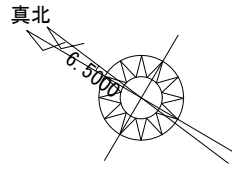


計画概要	
敷地概要	都市計画区域 都市計画区域内(市街化区域)
用途地域	第一種中高層住居専用地域
防火地域	指定なし
指定建蔽率	60.00%
指定容積率	150.00%
高さ制限	なし
高度地区	第一種高度地区(20m)
日影規制	-
外壁の後退	なし
風致地区	指定なし

トータル面積表	
敷地面積	確認申請の敷地面積 189.00
建築面積	57.96
床面積	1階 49.68
	2階 56.31
延床面積	105.99
建蔽率	(57.96/189.00) × 100
容積率	(105.99/189.00) × 100
	30.67%
	56.08%

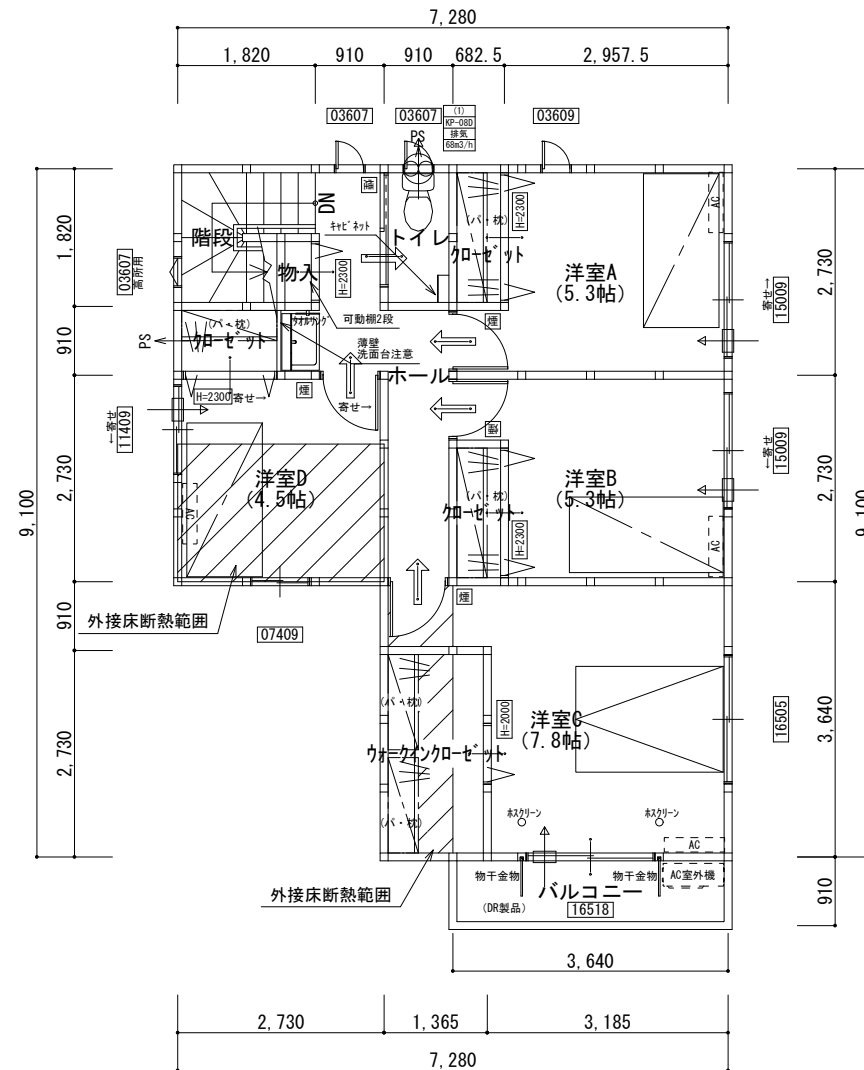
- 北側斜線・道路斜線・隣地斜線：明らかに適法
- 平均地盤面：レベル測量後算出
- 雨水：道路側溝へ放流

配置図 S:1/100



部屋名	面積	m <sup>2</sup> (帖)
UB	3.312	(2.0)
階段	1.242	(0.8)
玄関	2.070	(1.3)
物入	0.552	(0.3)
シューズクローク	0.414	(0.3)
物入	0.414	(0.3)
洗面脱衣室	4.417	(2.7)
トイレ	2.070	(1.3)
LDK	27.741	(16.8)
物入	0.414	(0.3)
物入	1.242	(0.8)
物入	0.414	(0.3)
ホール	5.383	(3.3)
合計	49.68	(30.5)

1階 平面図 S:1/100



部屋名	面積	m <sup>2</sup> (帖)
物入	0.414	(0.3)
ウオーキングロベツト	3.726	(2.3)
クローゼツト	1.242	(0.8)
クローゼツト	1.242	(0.8)
トイレ	1.656	(1.0)
ホール	6.211	(3.8)
クローゼツト	1.242	(0.8)
階段	2.898	(1.8)
洋室B	8.695	(5.3)
洋室C	12.836	(7.8)
洋室A	8.695	(5.3)
洋室D	7.453	(4.5)
合計	56.31	(34.5)

2階 平面図 S:1/100

断熱等級5仕様

タイガ-EXハイパ-仕様

\* 凡例

- 煙式感知器
  - 換気扇 (壁用)
  - 換気扇 (天井用)
  - 給気口 100φ
  - アンダーカット等
  - 管柱 (105×105)
  - エアコン設置推奨場所
  - エアコン設置推奨場所
- ※エアコンはお客様手配にて

※火気使用室内装

天井: PB9.5+準不燃クロスQM9397~QM9497

壁: PB12.5+準不燃クロスQM9397~QM9497

段数	15段
階高	2985
有効幅	W=780
蹴上	R=199.0
踏面	T=210.0
勾配	$R \times 2 + T = 608.0$
	$550 \leq 608.0 \leq 650$ $R/T = 0.948 \times 21/21$ $= 19.91/21 \leq 22/21$
蹴込板	あり
蹴込	30mm
段鼻	あり 30mm

工事名 富士市森島建売5期東棟様邸新築工事

備考

心建設株式会社一級建築士事務所

一級建築士事務所 静岡県知事登録 (2) 第7498号 静岡県浜松市浜名区内野2987-1  
一級 国土交通大臣登録 第344970号 織田 綾子 TEL:053-586-7337

管理者 設計者 担当者 図面名

日付 日付 日付  
2024/09/09

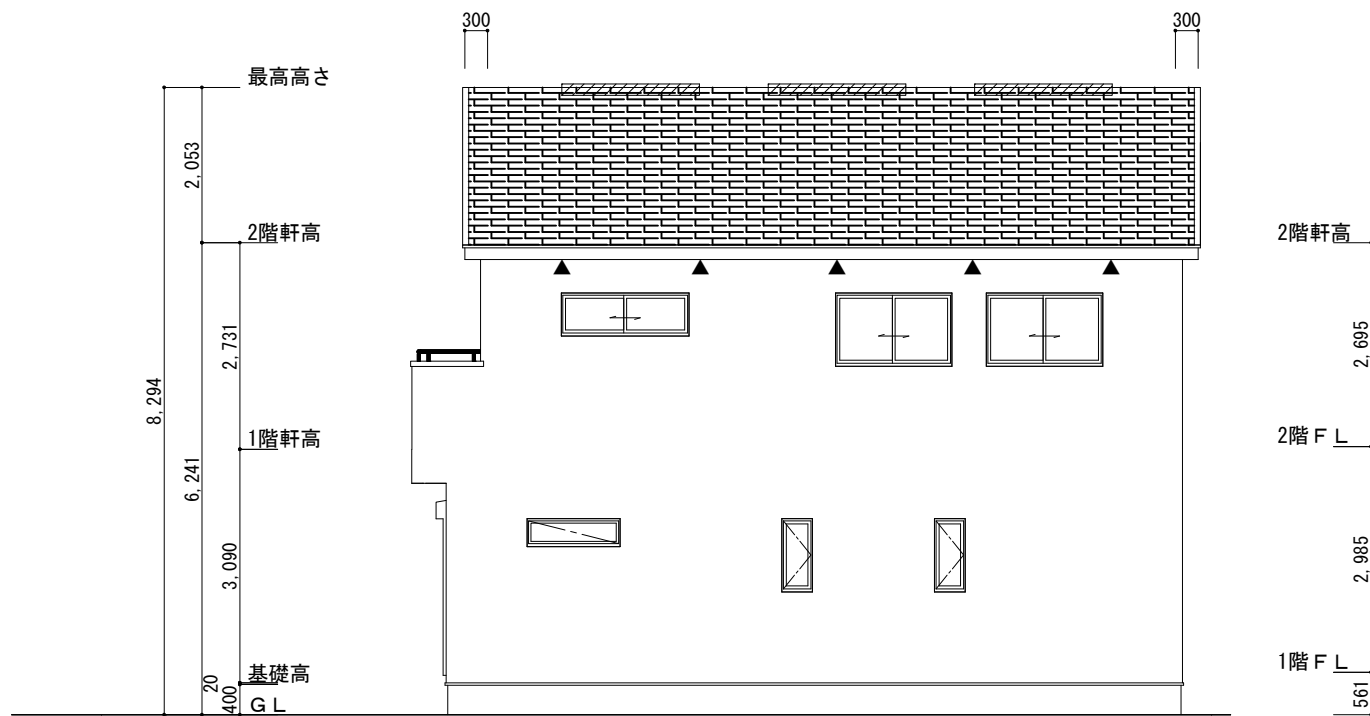
1階 平面図, 2階 平面図

縮尺

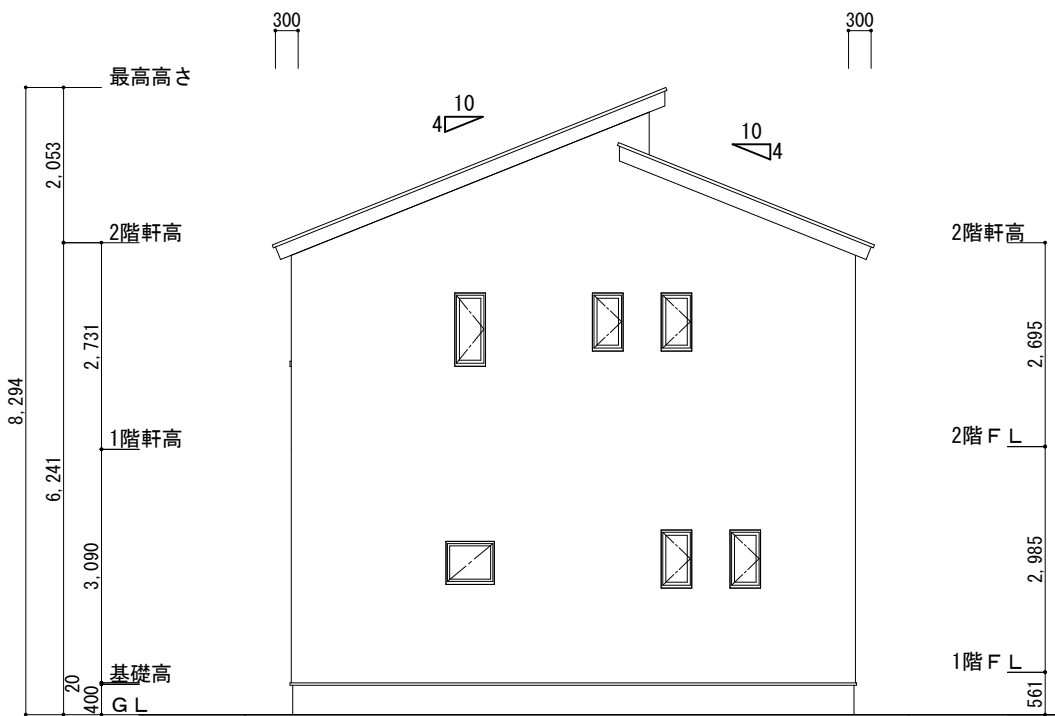
1/100

No.





南側立面図 S:1/100



東側立面図 S:1/100

※小屋裏換気措置 (NBL 防火端部有孔板 8mm)  
1枚あたりの有効開口面積 : 0.00753

▲ : 有孔板位置を示す

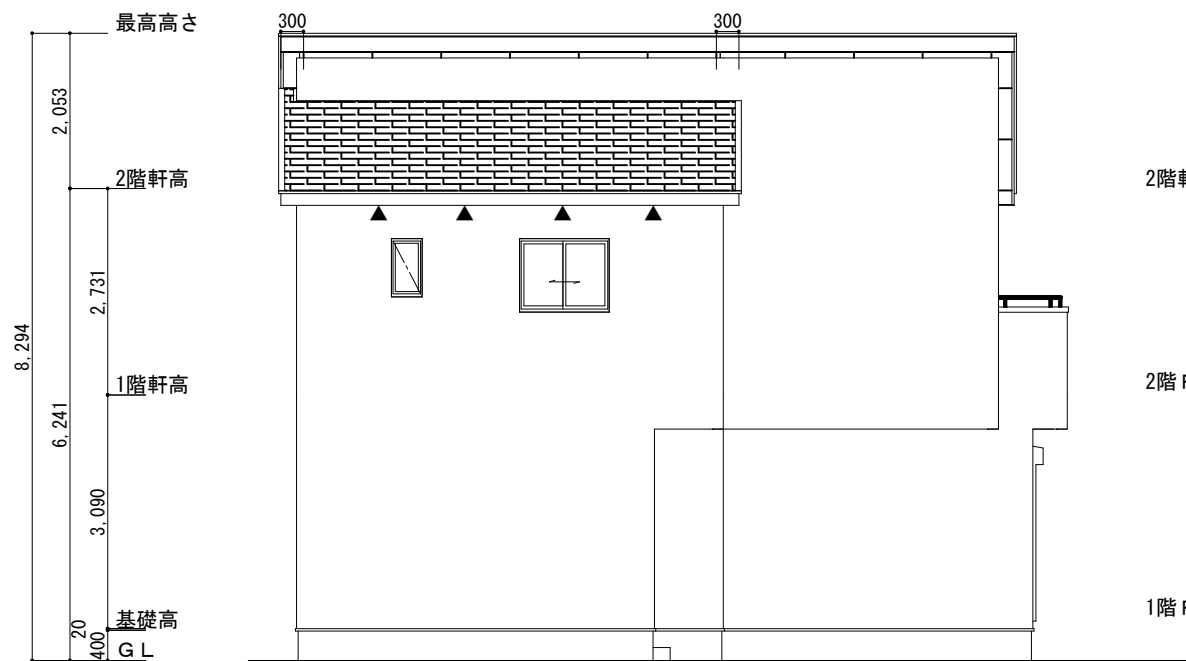
※棟換気 (トコ- 片流れ棟 2P)  
有効開口面積 0.0156㎡/本  
: 換気棟を示す

2階 吸気 :  $56.31\text{m}^2 \times 1/900 = 0.0626\text{m}^2$   
 $0.00753\text{m}^2/\text{枚} \times 9 = 0.06777\text{m}^2 > 0.0626\text{m}^2 \therefore \text{OK}$

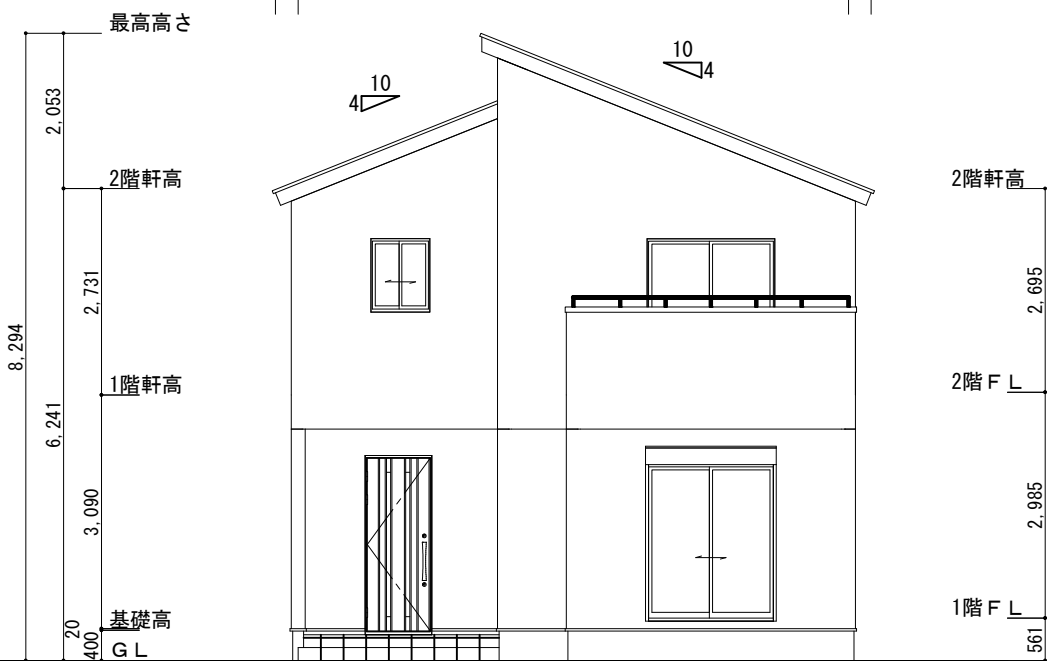
排気 :  $56.31\text{m}^2 \times 1/1600 = 0.0352\text{m}^2$   
 $0.0156\text{m}^2/\text{本} \times 3\text{本} = 0.0468\text{m}^2 > 0.0352\text{m}^2 \therefore \text{OK}$

断熱等級5仕様

タイガ-EXハイパ-仕様



北側立面図 S:1/100



西側立面図 S:1/100

工事名 富士市森島建売5期東棟様邸新築工事

備考

心建設株式会社一級建築士事務所

一級建築士事務所 静岡県知事登録 (2) 第7498号 静岡県浜松市浜名区内野2987-1  
一級 国土交通大臣登録 第344970号 織田 綾子 TEL:053-586-7337

管理者

日付

設計者

日付

担当者

日付

2024/09/09

図面名

南側立面図, 北側立面図, 東側立面図, 西側立面図

縮尺

1/100

No.

3

まろせ