

計画概要

工事名称	袋井市高尾建売12期様邸新築工事	
敷地概要	敷地面積	204.24㎡
	都市計画区域	都市計画区域内(区区分非設定)
	用途地域	第1種低層住居専用地域
	防火地域	指定なし
	指定建蔽率	50.00%
	指定容積率	100.00%
	高さ制限	10m
	高度地区	-
	その他の指定	最低敷地面積 200㎡

トータル面積表 (㎡)

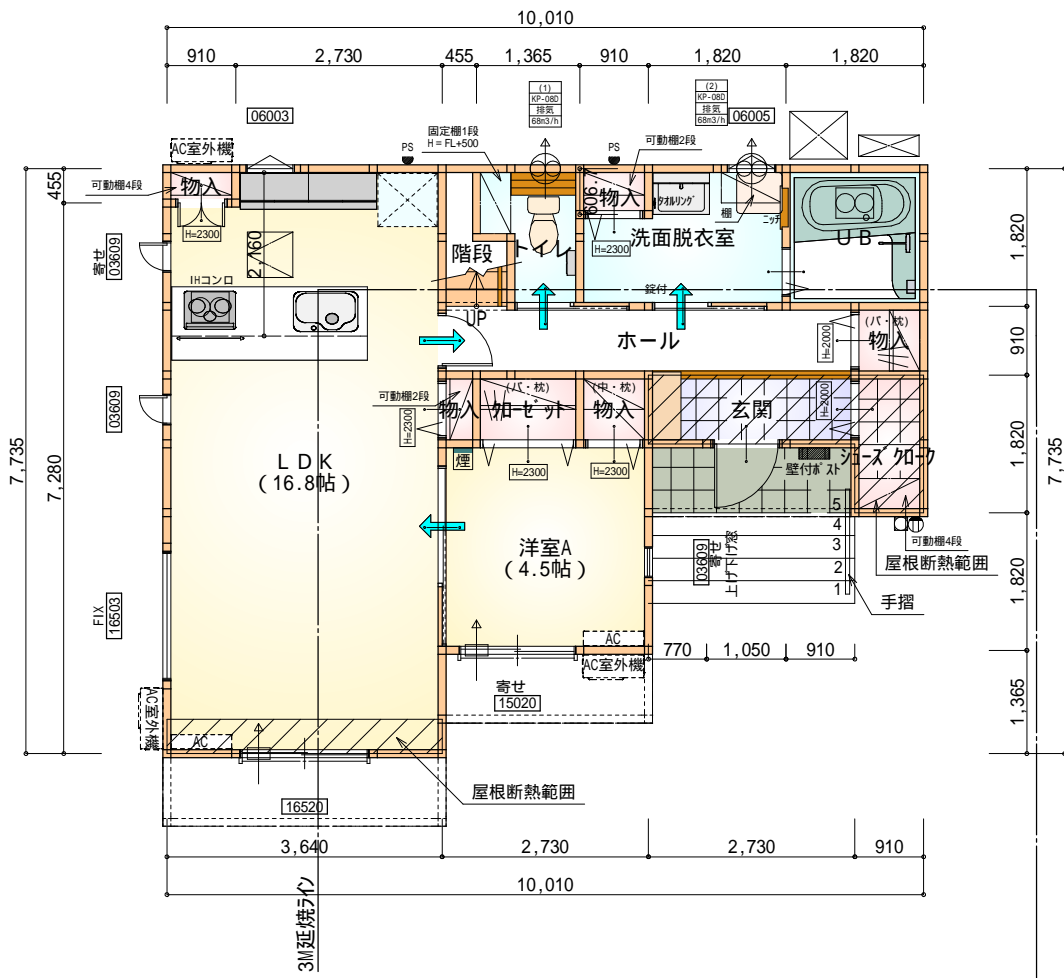
敷地面積	204.24
建築面積	62.10
床面積 1階	59.62
床面積 2階	53.82
延床面積	113.44
建蔽率	$(62.10/204.24) \times 100$
容積率	$(113.44/204.24) \times 100$

道路斜線検討  
 $(1640.8 + 5100) \times 1.25 = 8426$   
 最高高さ7623+道路中心との高低差610 = 8233 < 8426 OK

北側斜線  
 A点:  $1072 \times 1.25 + 5000 = 6340$  > 樋先高さ6244 (6161+83) OK  
 B点:  $3327 \times 1.25 + 5000 = 9158.75$  > 最高高さ7706 (7623+83) OK

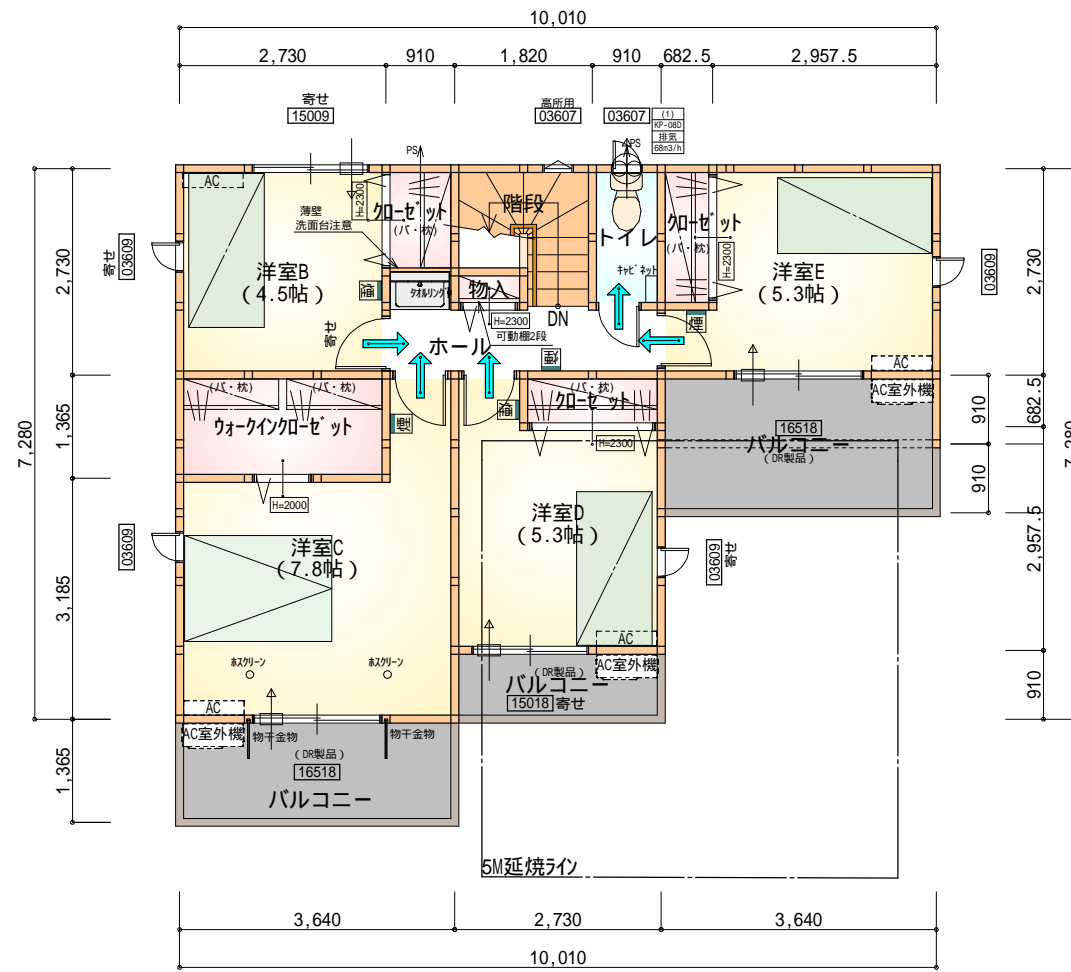
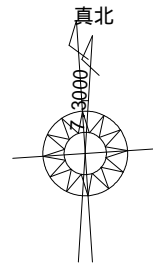
平均地盤面: 立面図にて算出  
 雨水 道路側溝

配置図 S: 1/100



部屋名	面積	m <sup>2</sup> (帖)
階段	1.242	(0.8)
洗面脱衣室	4.417	(2.7)
U B	3.312	(2.0)
ホール	4.969	(3.0)
玄関	2.484	(1.5)
物入	0.828	(0.5)
シューズボックス	1.656	(1.0)
クローゼット	1.242	(0.8)
物入	0.828	(0.5)
物入	0.414	(0.3)
物入	0.552	(0.3)
物入	0.414	(0.3)
トイレ	2.070	(1.3)
LDK	27.741	(16.8)
洋室A	7.453	(4.5)
合計	59.62	(36.3)

1階 平面図 S:1/100



部屋名	面積	m <sup>2</sup> (帖)
階段	2.898	(1.8)
洋室B	7.453	(4.5)
洋室E	8.695	(5.3)
洋室D	8.695	(5.3)
洋室C	12.836	(7.8)
トイレ	1.656	(1.0)
クローゼット	1.242	(0.8)
物入	0.414	(0.3)
クローゼット	1.242	(0.8)
クローゼット	1.242	(0.8)
ウォークインクローゼット	3.726	(2.3)
ホール	3.726	(2.3)
合計	53.82	(33.0)

2階 平面図 S:1/100

断熱等級5仕様

タイガ-EXハイ-仕様

\* 凡例

- 煙式感知器
- 換気扇(壁用)
- 換気扇(天井用)
- 給気口100
- アンダーカット等
- 管柱(105x105)
- I/F設置推奨場所
- I/F室外機設置推奨場所
- I/Fはお客様手配にて

火気使用室内装

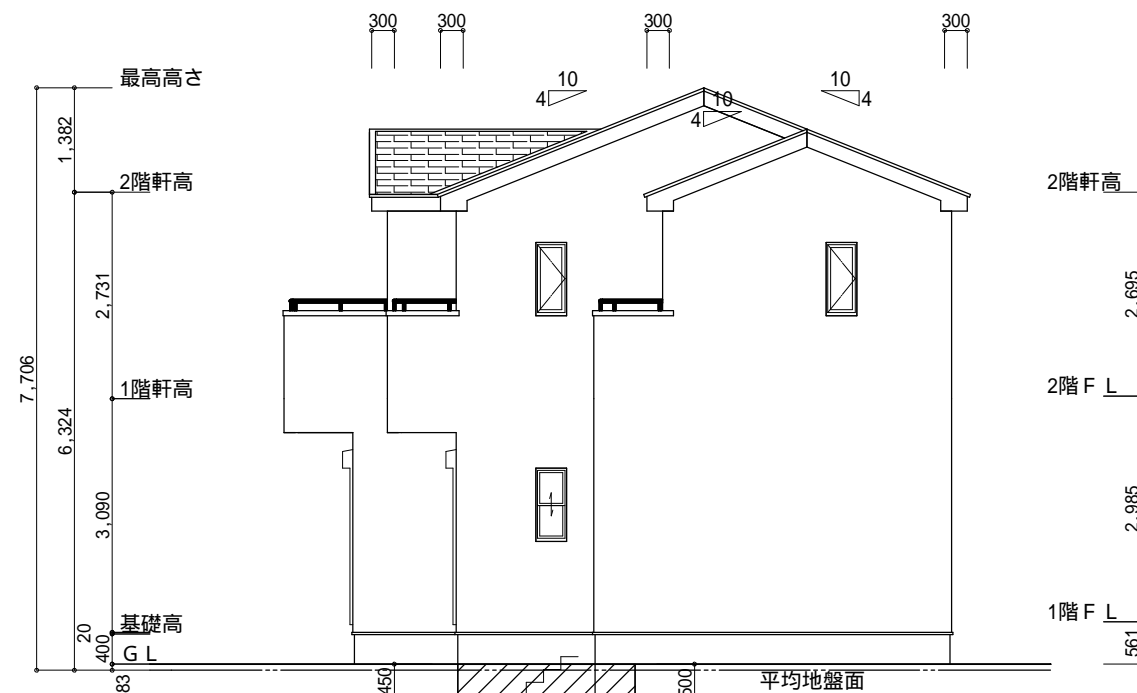
天井: PB9.5+準不燃クロスQM9397~QM9497

壁: PB12.5+準不燃クロスQM9397~QM9497

段数	15段
階高	2985
有効幅	W=780
蹴上	R=199.0
踏面	T=210.0
勾配	R × 2 + T = 608.0
	550 608.0 650
	R / T = 0.948 × 21 / 21 = 19.91 / 21 22 / 21
蹴込板	あり
蹴込	30mm
段鼻	あり 30mm



南側 立面図 S:1/100



東側 立面図 S:1/100

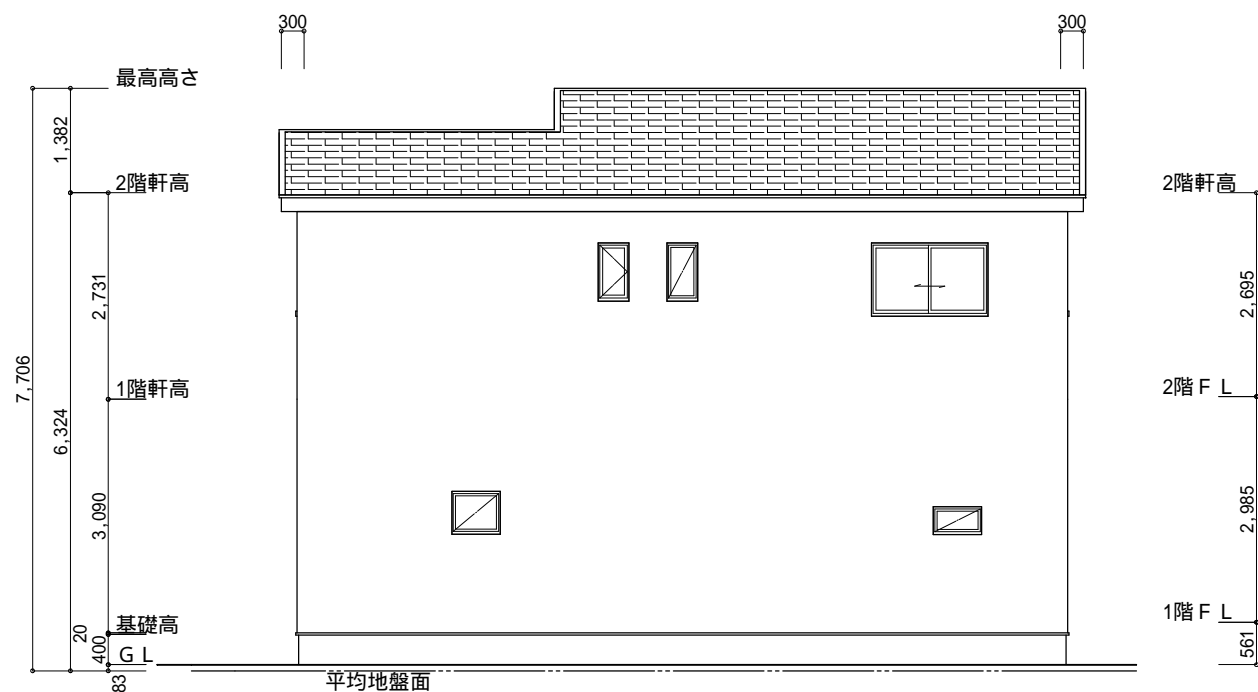
平均地盤面の算定  
 南側 :  $3.64 \times 0.5 = 1.82$   
 東側 :  $1.82 \times 0.45 = 0.819$   
 東側 :  $0.6 \times 0.5 = 0.3$   
 合計 = 2.939  
 面積 ÷ 周長 :  $2.939 \div 35.49 = 0.08281$   
 平均GL = 設計GL-83

小屋裏換気措置 (NBL 防火端部有孔板 8mm)  
 1枚あたりの有効開口面積 : 0.00753  
 : 有孔板位置を示す  
 棟換気 (トコ- 換気棟用 S型 2P)  
 有孔換気面積 0.034㎡/本  
 : 換気棟を示す

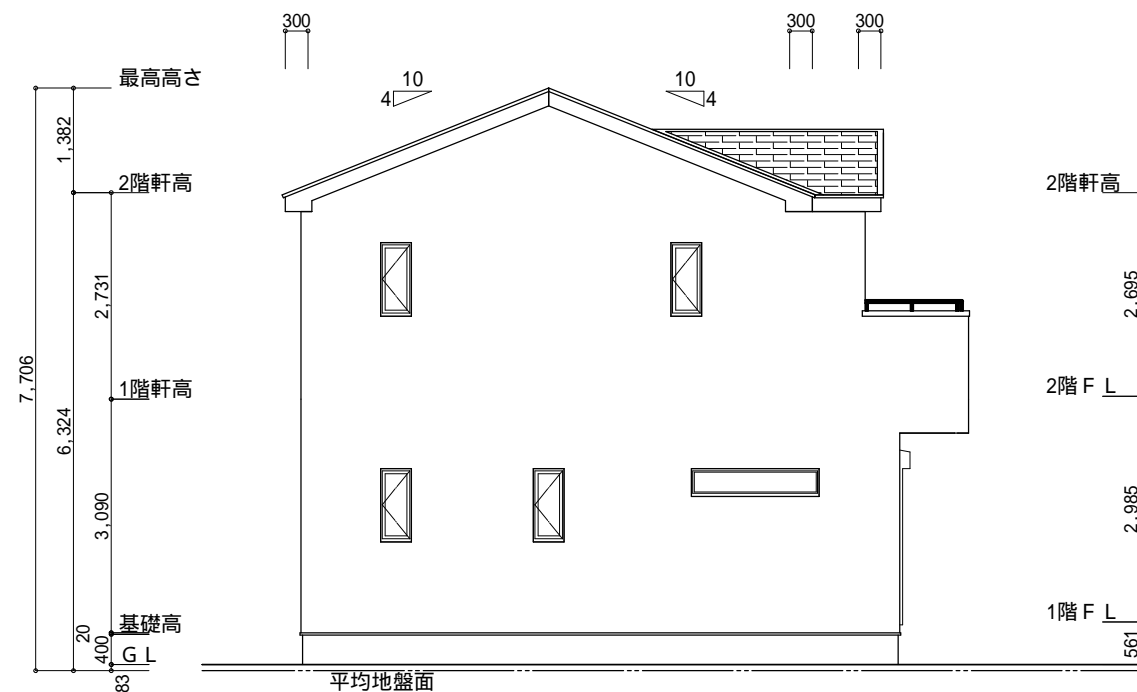
2階 吸気 :  $53.82 \text{m}^2 \times 1/900 = 0.0598 \text{m}^2$   
 $0.00753 \text{m}^2/\text{枚} \times 8 = 0.06024 \text{m}^2 > 0.0598 \text{m}^2$  OK  
 排気 :  $53.82 \text{m}^2 \times 1/1600 = 0.0337 \text{m}^2$   
 $0.034 \text{m}^2/\text{本} \times 1 \text{本} = 0.034 \text{m}^2 > 0.0337 \text{m}^2$  OK

断熱等級5仕様

タイガ-EXIIA°-仕様



北側 立面図 S:1/100



西側 立面図 S:1/100

工事名	袋井市高尾建売12期様邸新築工事	管理者	心建設株式会社一級建築士事務所	設計者	担当者	図面名	縮尺	No.
備考		日付	一級建築士事務所 静岡県知事登録(2)第7498号 静岡県浜松市浜名区内野2987-1 一級 国土交通大臣登録 第344970号 織田 綾子 TEL:053-586-7337	日付	日付	南側 立面図,北側 立面図,東側 立面図,西側 立面図	1/100	3
					2024/08/29			