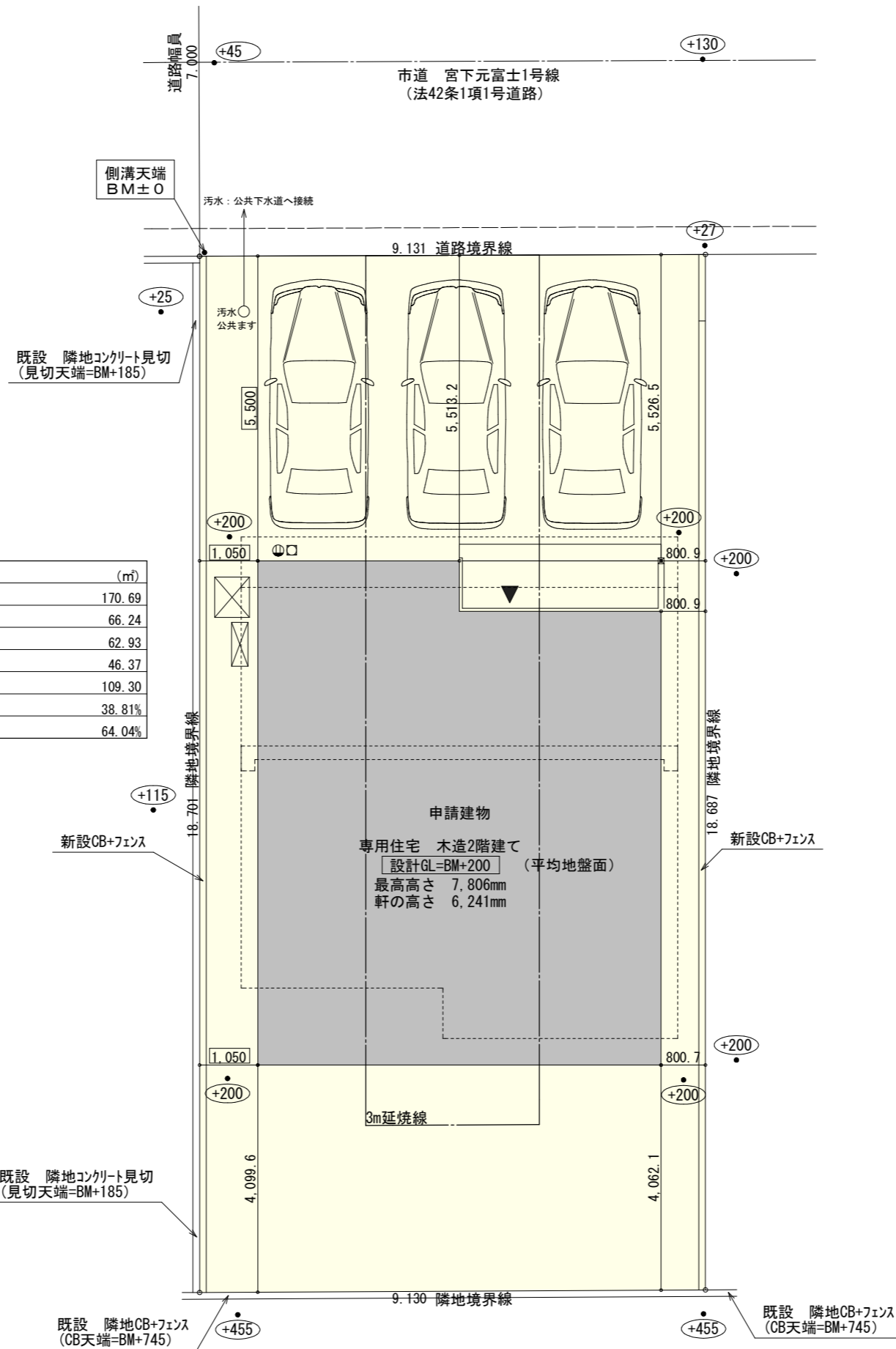


トータル面積表 (m <sup>2</sup> )	
敷地面積	170.69
建築面積	66.24
床面積 1階	62.93
2階	46.37
延床面積	109.30
建蔽率	$(66.24/170.69) \times 100$ 38.81%
容積率	$(109.30/170.69) \times 100$ 64.04%

- 道路斜線・隣地斜線 明らかに適法
- 第一種高度地区 (20m) : 明らかに適法
- 平均地盤面: 算定不要
- 汚水: 公共下水道へ接続
- 雨水: 道路側溝へ放流



配置図 S:1/100

工事名 富士市宮下建売西棟様邸新築工事

備考

心建設株式会社一級建築士事務所

一級建築士事務所 静岡県知事登録 (2) 第7498号 静岡県浜松市浜名区内野2987-1  
 一級 国土交通大臣登録 第344970号 織田 綾子 TEL:053-586-7337

管理者

日付

設計者

日付 2024/08/17

担当者

日付

図面名

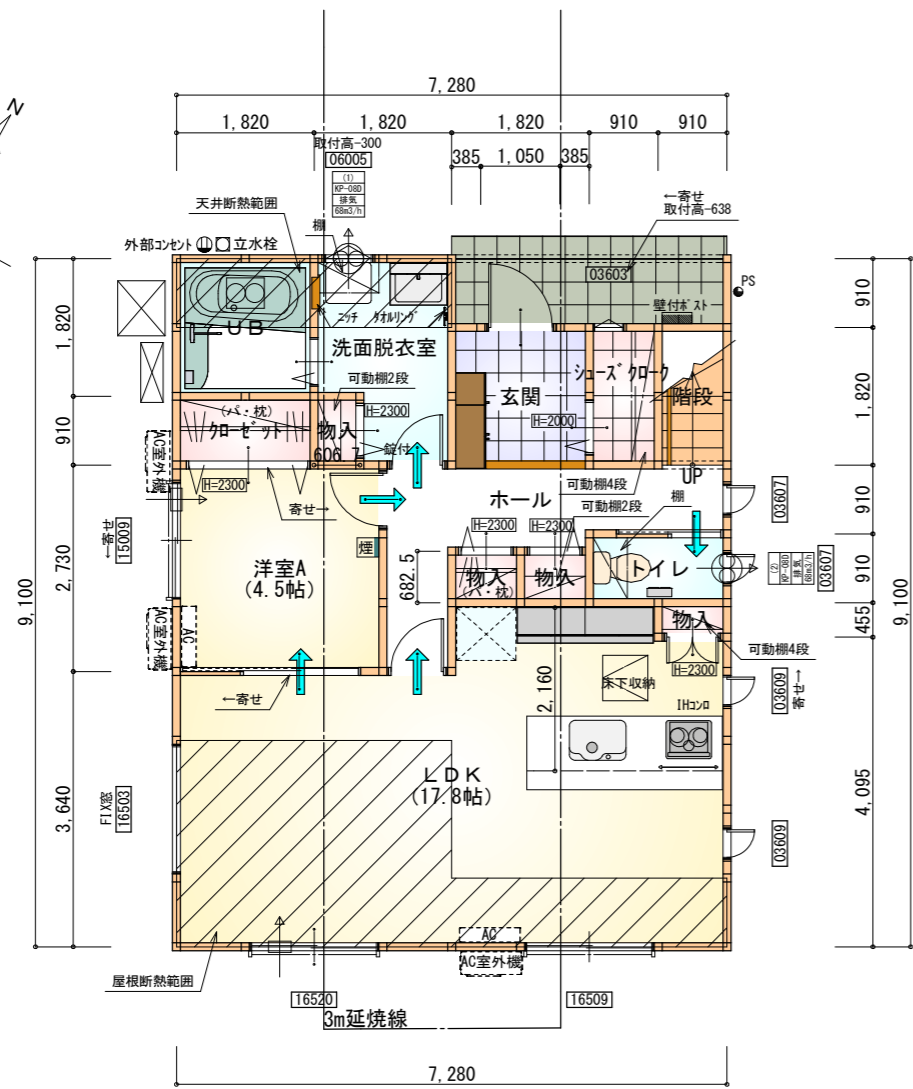
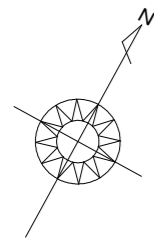
配置図

縮尺

1/100

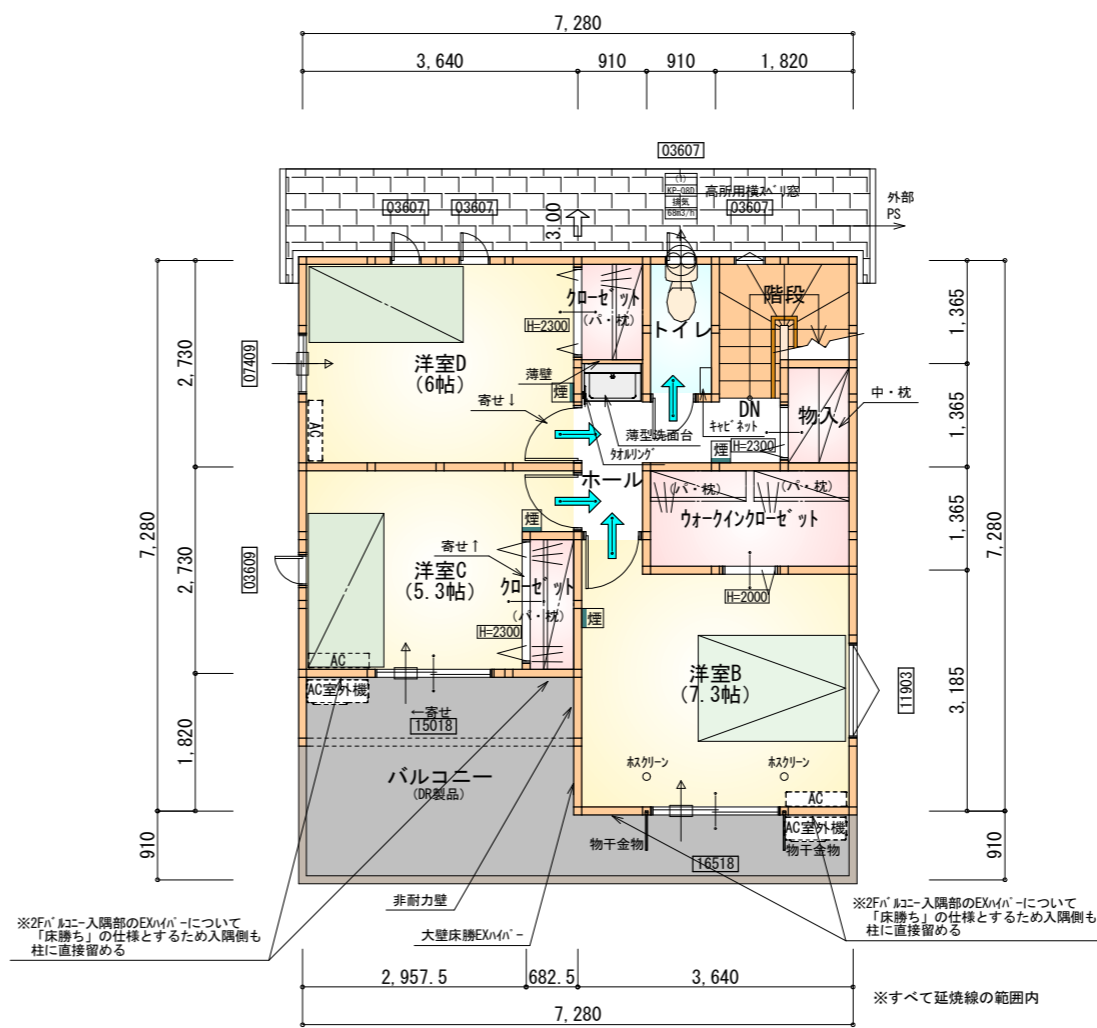
No.





部屋名	面積	m <sup>2</sup> (帖)
洋室A	7.453	(4.5)
クローゼット	1.656	(1.0)
UB	3.312	(2.0)
洗面脱衣室	4.417	(2.7)
トイレ	1.656	(1.0)
物入	0.414	(0.3)
階段	1.656	(1.0)
物入	0.552	(0.3)
LDK	29.398	(17.8)
玄関	3.312	(2.0)
物入	0.621	(0.4)
物入	0.621	(0.4)
ホール	6.211	(3.8)
シューズクローク	1.656	(1.0)
合計	62.93	(38.2)

1階 平面図 S:1/100



部屋名	面積	m <sup>2</sup> (帖)
クローゼット	1.242	(0.8)
物入	1.242	(0.8)
ウォークインクローゼット	3.726	(2.3)
洋室B	12.007	(7.3)
洋室C	8.695	(5.3)
ホール	3.726	(2.3)
クローゼット	1.242	(0.8)
トイレ	1.656	(1.0)
階段	2.898	(1.8)
洋室D	9.937	(6.0)
合計	46.37	(28.4)

2階 平面図 S:1/100

タイガ-EXハイパ-仕様

断熱等級5

\*凡例

- 煙式感知器
- 換気扇 (壁用)
- 換気扇 (天井用)
- 給気口 100φ
- アンダーカット等
- 管柱 (105×105)
- アイコン設置推奨場所
- アイコン室外機設置推奨場所
- ※アイコンはお客様手配にて

※火気使用室内装

天井: PB9.5+準不燃クロスQM9397~QM9497

壁: PB12.5+準不燃クロスQM9397~QM9497

段数	15段
階高	2985
有効幅	W=780
蹴上	R=199.0
踏面	T=210.0
勾配	$R \times 2 + T = 608.0$
	$550 \leq 608.0 \leq 650$
蹴込板	$R / T = 0.948 \times 21 / 21$
	$= 19.91 / 21 \leq 22 / 21$
蹴込	あり 30mm
段鼻	あり 30mm

工事名 富士市宮下建売西棟様邸新築工事

備考

心建設株式会社一級建築士事務所

一級建築士事務所 静岡県知事登録 (2) 第7498号 静岡県浜松市浜名区内野2987-1  
一級 国土交通大臣登録 第344970号 織田 綾子 TEL:053-586-7337

管理者 設計者 担当者 図面名

日付 日付 日付

2024/08/17

1階 平面図, 2階 平面図

縮尺

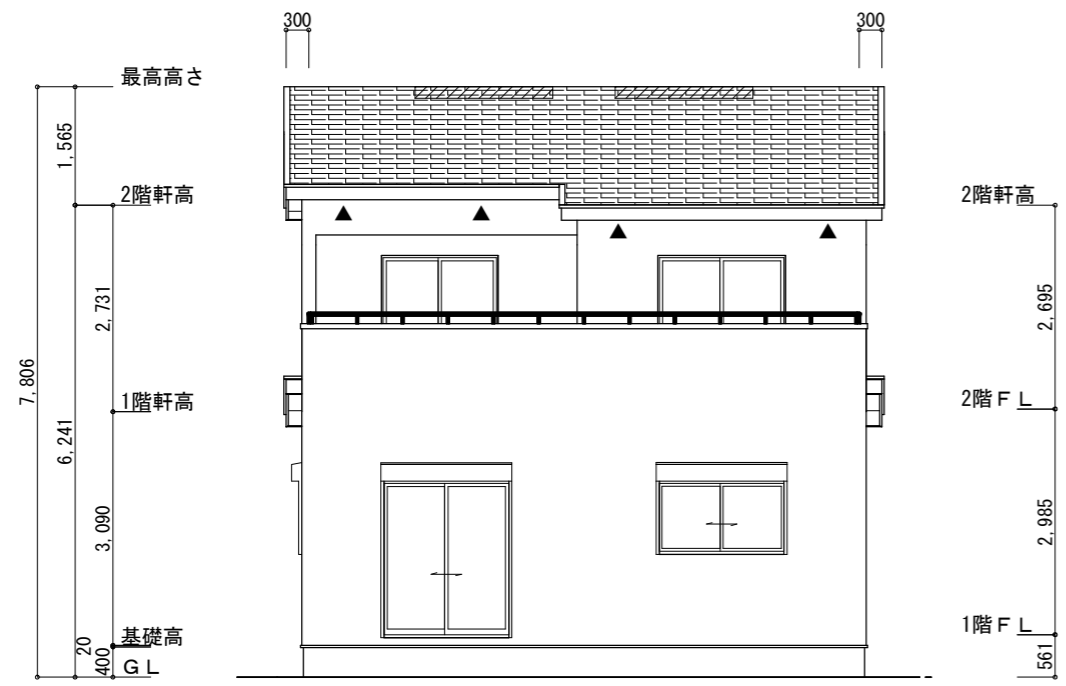
1/100

No.

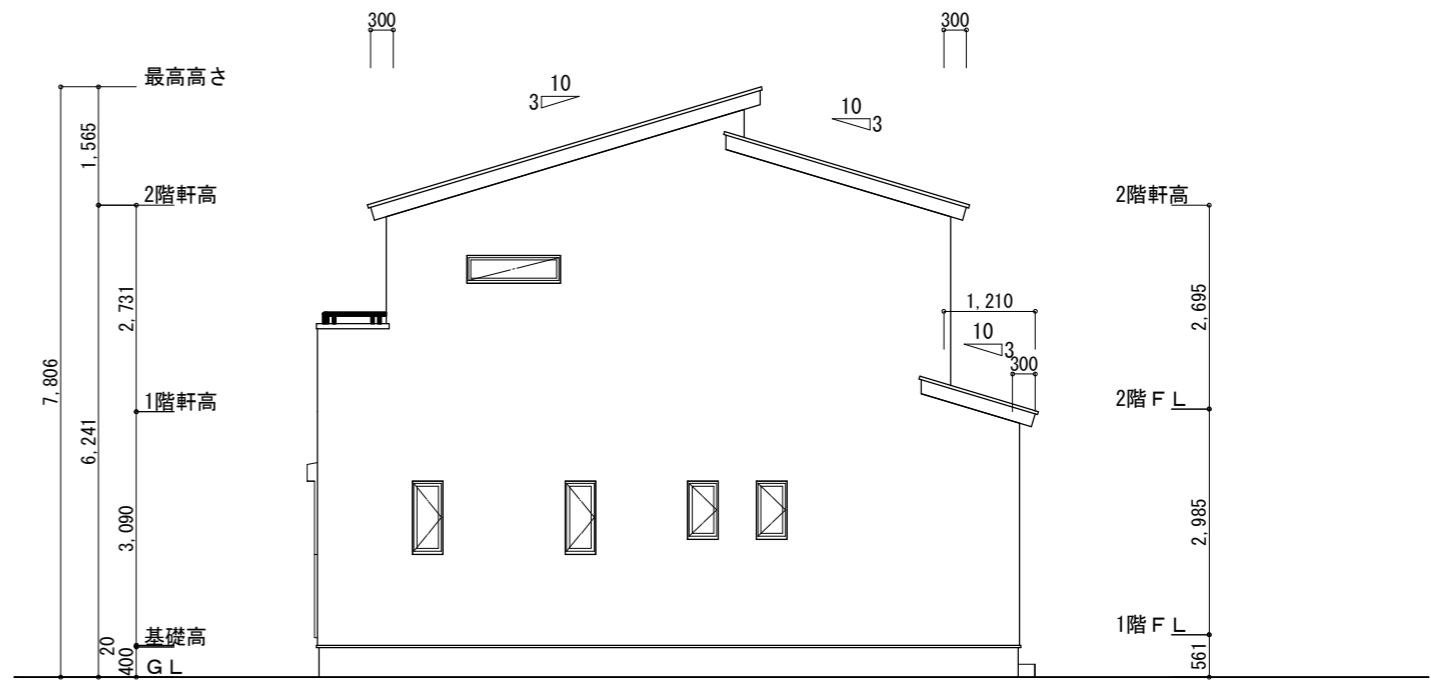
2

まちせ

WS24-07238



南側 立面図 S:1/100

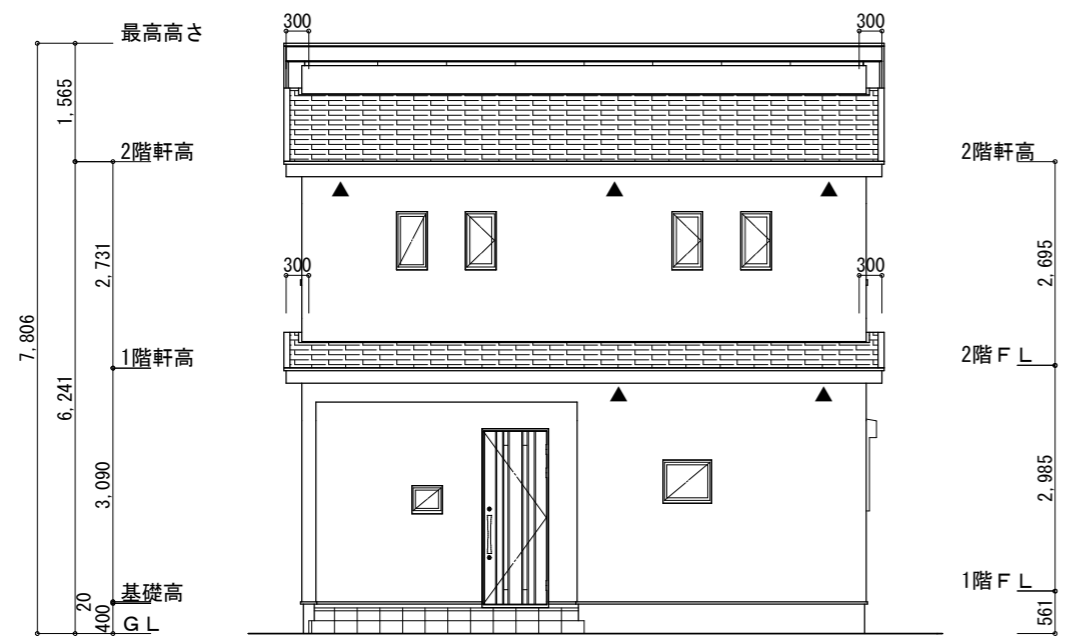


東側 立面図 S:1/100

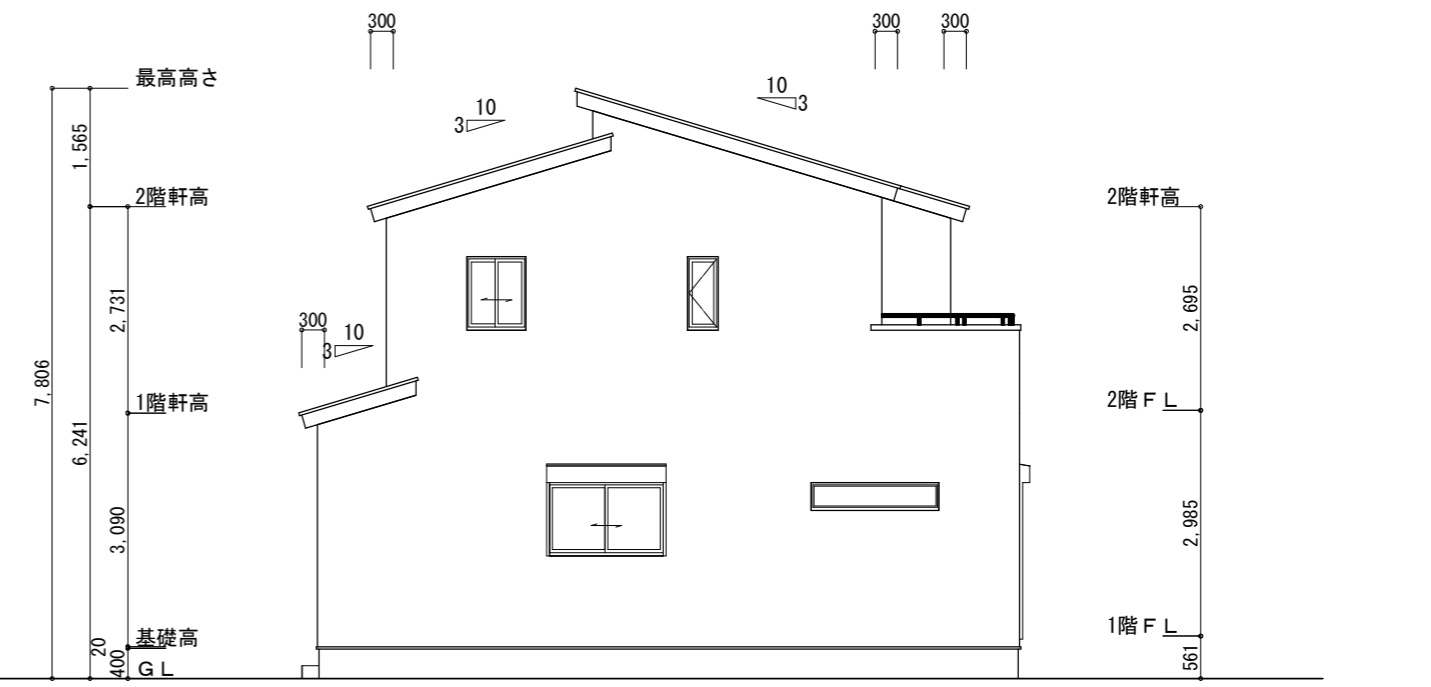
※小屋裏換気措置 (NBL 防火端部有孔板 8mm)  
1枚あたりの有効開口面積: 0.00753㎡  
▲: 有孔板位置を示す  
※棟換気 (TOKO 換気片流れ棟 2P)  
有孔換気面積 0.0156㎡/本  
▨: 換気棟を示す

2階 吸気:  $46.37\text{m}^2 \times 1/900 \div 0.0516\text{m}^2$   
 $0.00753\text{m}^2/\text{枚} \times 7 = 0.05271\text{m}^2 > 0.0516\text{m}^2 \therefore \text{OK}$   
排気:  $46.37\text{m}^2 \times 1/1600 \div 0.0290\text{m}^2$   
 $0.0156\text{m}^2/\text{本} \times 2\text{本} = 0.0312\text{m}^2 > 0.0290\text{m}^2 \therefore \text{OK}$   
1階 吸排気:  $3.31\text{m}^2 \times 1/250 \div 0.0133\text{m}^2$   
 $0.00753\text{m}^2/\text{枚} \times 2 = 0.01506\text{m}^2 > 0.0133\text{m}^2 \therefore \text{OK}$

断熱等級5仕様  
タガ-EXハイパ-仕様



北側 立面図 S:1/100



西側 立面図 S:1/100

工事名	富士市宮下建売西棟様邸新築工事	心建設株式会社一級建築士事務所	管理者	設計者	担当者	図面名	縮尺	No.
備考		一級建築士事務所 静岡県知事登録 (2) 第7498号 静岡県浜松市浜名区内野2987-1 一級 国土交通大臣登録 第344970号 織田 綾子 TEL:053-586-7337	日付	日付	日付	南側 立面図, 北側 立面図, 東側 立面図, 西側 立面図	1/100	3