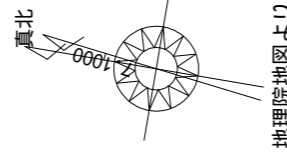


市街化調整区域  
大村瀬戸川右岸線中心線から1.5m  
市街化区域  
第一種中高層住居専用地域

堤防



擁壁あり  
公共物のため崖条例は適用無し  
外観上、有害な沈下、はらみ出し、ひび割れ等無し

新設CB+2エス  
(既設ベースあり)

新設CB  
隣地CB天端  
BM+860

申請建物  
専用住宅 木造2階建て  
設計GL=BM+450  
(平均地盤面=設計GL-30mm)  
最高高さ 7.960mm  
軒の高さ 6.271mm

計画概要	
敷地概要	都市計画区域 都市計画区域内(市街化区域)
用途地域	第一種中高層住居専用地域
防火地域	指定なし
指定建蔽率	60.00%
指定容積率	150.00%
高さ制限	なし
高度地区	-

トータル面積表		(㎡)
敷地面積	150.32	
建築面積	60.86	
床面積	58.38	
	55.48	
延床面積	113.86	
建蔽率	(60.86/150.32) x 100	40.49%
容積率	(113.86/150.32) x 100	75.75%

道路斜線・隣地斜線・北側斜線：明らかに適法  
平均地盤面：立面図にて算定  
雨水：道路側溝へ放流

側溝天端  
KBM ± 0

市道 大村瀬戸川堤下線  
(法第42条1項1号道路)

側溝天端  
KBM ± 0

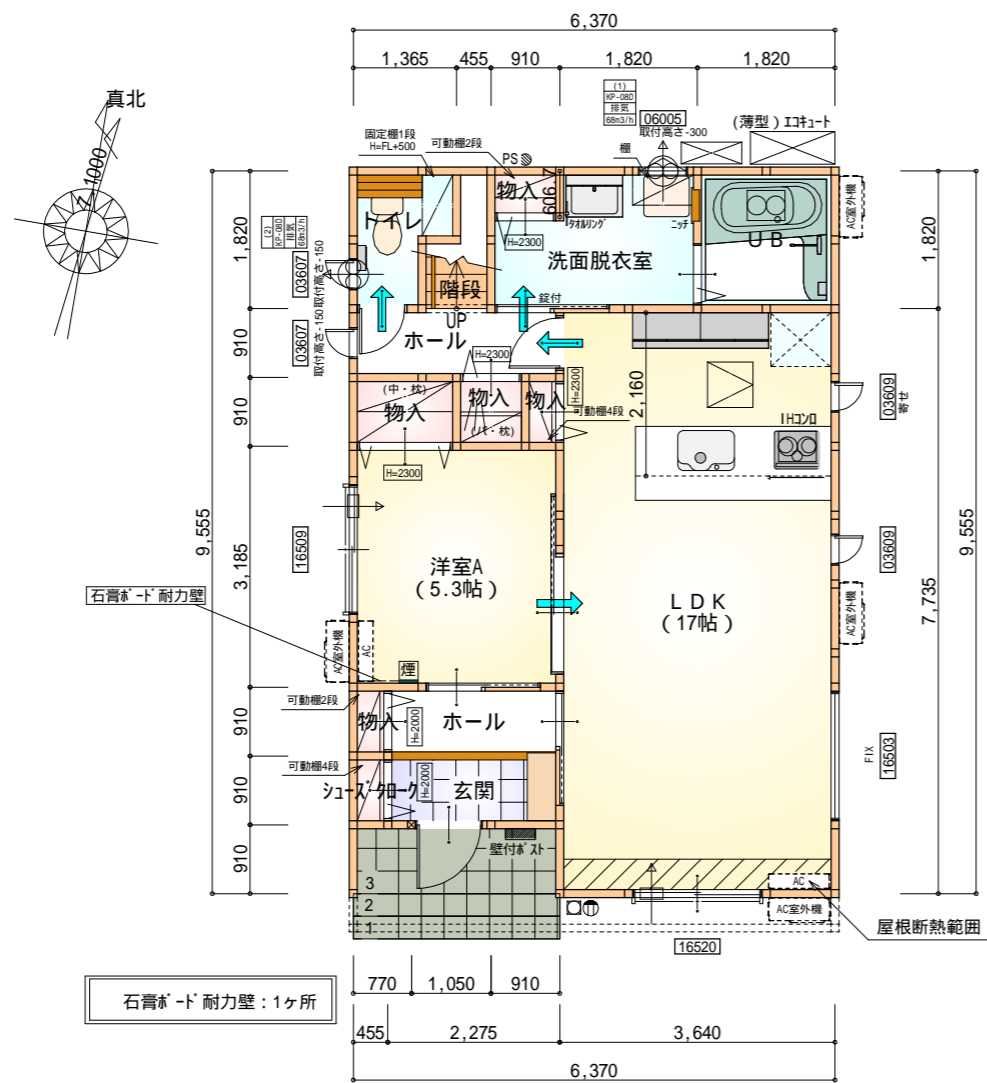
配置図 S:1/100

工事名 焼津市大村一丁目建売西棟様邸新築工事  
備考

心建設株式会社一級建築士事務所  
一級建築士事務所 静岡県知事登録(2)第7498号 静岡県浜松市浜名区内野2987-1  
一級 国土交通大臣登録 第344970号 織田 綾子 TEL:053-586-7337

管理者 日付  
設計者 日付 2024/08/20  
担当者 日付

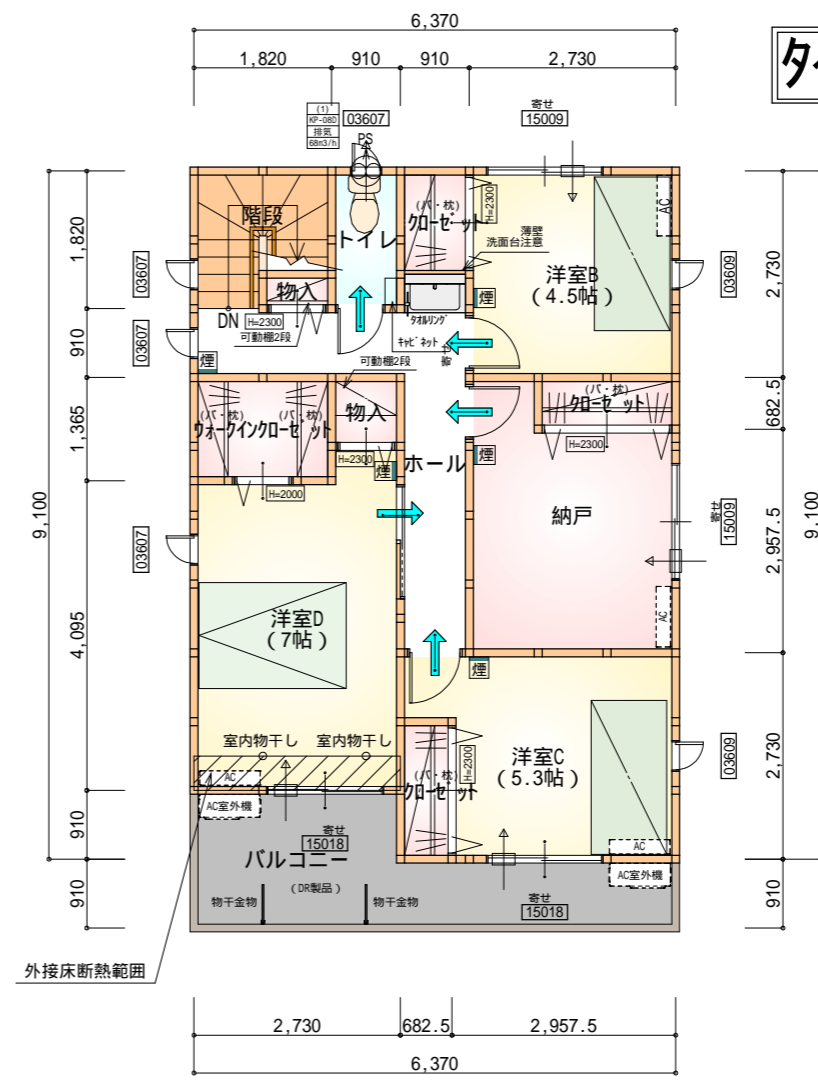
図面名 配置図  
縮尺 1/100  
No. 1



石膏ボード耐力壁 : 1ヶ所

部屋名	面積	m <sup>2</sup> (帖)
階段	1.242	(0.8)
UB	3.312	(2.0)
物入	0.414	(0.3)
洗面脱衣室	4.417	(2.7)
物入	0.552	(0.3)
物入	0.414	(0.3)
玄関	2.070	(1.3)
シューズケース	0.414	(0.3)
トイレ	2.070	(1.3)
ホール	2.484	(1.5)
物入	0.828	(0.5)
物入	1.242	(0.8)
ホール	2.070	(1.3)
LDK	28.155	(17.0)
洋室A	8.695	(5.3)
合計	58.38	(35.7)

1階 平面図 S:1/100



外接床断熱範囲

部屋名	面積	m <sup>2</sup> (帖)
物入	0.414	(0.3)
クローゼット	1.242	(0.8)
クローゼット	1.242	(0.8)
クローゼット	1.242	(0.8)
トイレ	1.656	(1.0)
ホール	7.039	(4.3)
物入	0.828	(0.5)
ウォークインクローゼット	2.484	(1.5)
階段	2.898	(1.8)
納戸	8.695	(5.3)
洋室B	7.453	(4.5)
洋室C	8.695	(5.3)
洋室D	11.593	(7.0)
合計	55.48	(33.9)

2階 平面図 S:1/100

# タイガ EXハハ仕様

## 断熱等級5仕様

\* 凡例

- 煙式感知器
- 換気扇(壁用)
- 換気扇(天井用)
- 給気口100
- アンダーカット等
- 管柱(105×105)
- Iエアコン設置推奨場所
- Iエアコン室外機設置推奨場所
- Iエアコンはお客様手配にて

火気使用室内装  
 天井: PB9.5+準不燃クロスQM9397~QM9497  
 壁: PB12.5+準不燃クロスQM9397~QM9497

段数	15段
階高	2985
有効幅	W=780
蹴上	R=199.0
踏面	T=210.0
勾配	R × 2 + T = 608.0 550 608.0 650 R / T = 0.948 × 21 / 21 = 19.91 / 21 22 / 21
蹴込板	あり
蹴込	30mm
段鼻	あり 30mm

工事名 焼津市大村一丁目建売西棟様邸新築工事

備考

心建設株式会社一級建築士事務所

一級建築士事務所 静岡県知事登録(2)第7498号 静岡県浜松市浜名区内野2987-1  
 一級 国土交通大臣登録 第344970号 織田 綾子 TEL:053-586-7337

管理者 設計者 担当者 図面名

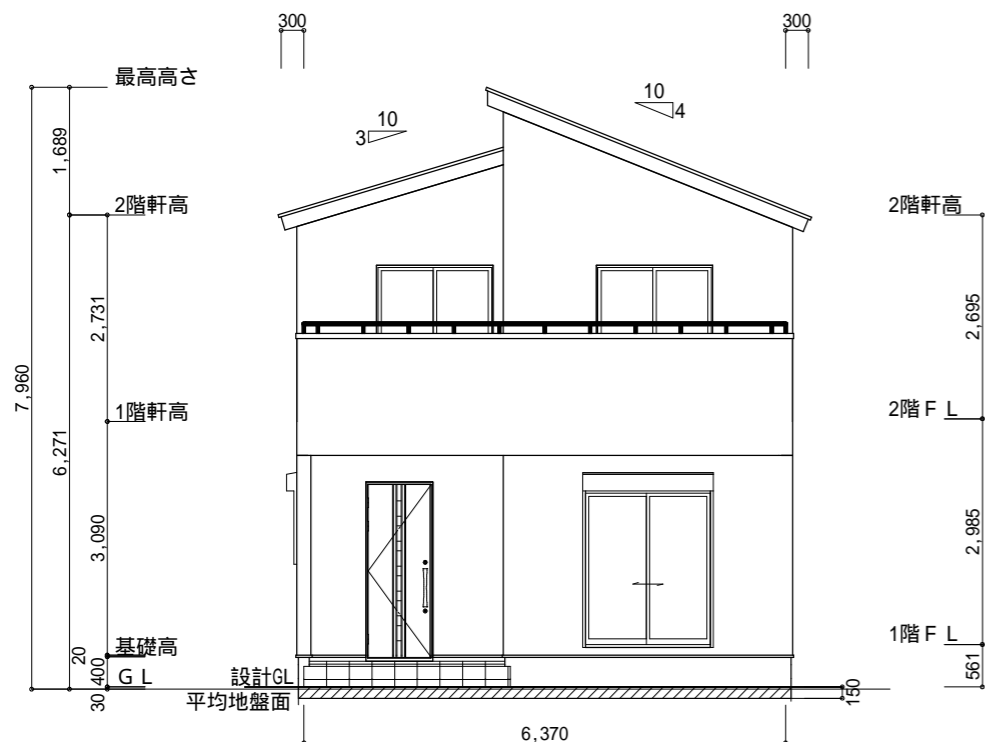
日付 日付 日付  
 2024/08/27

1階 平面図, 2階 平面図

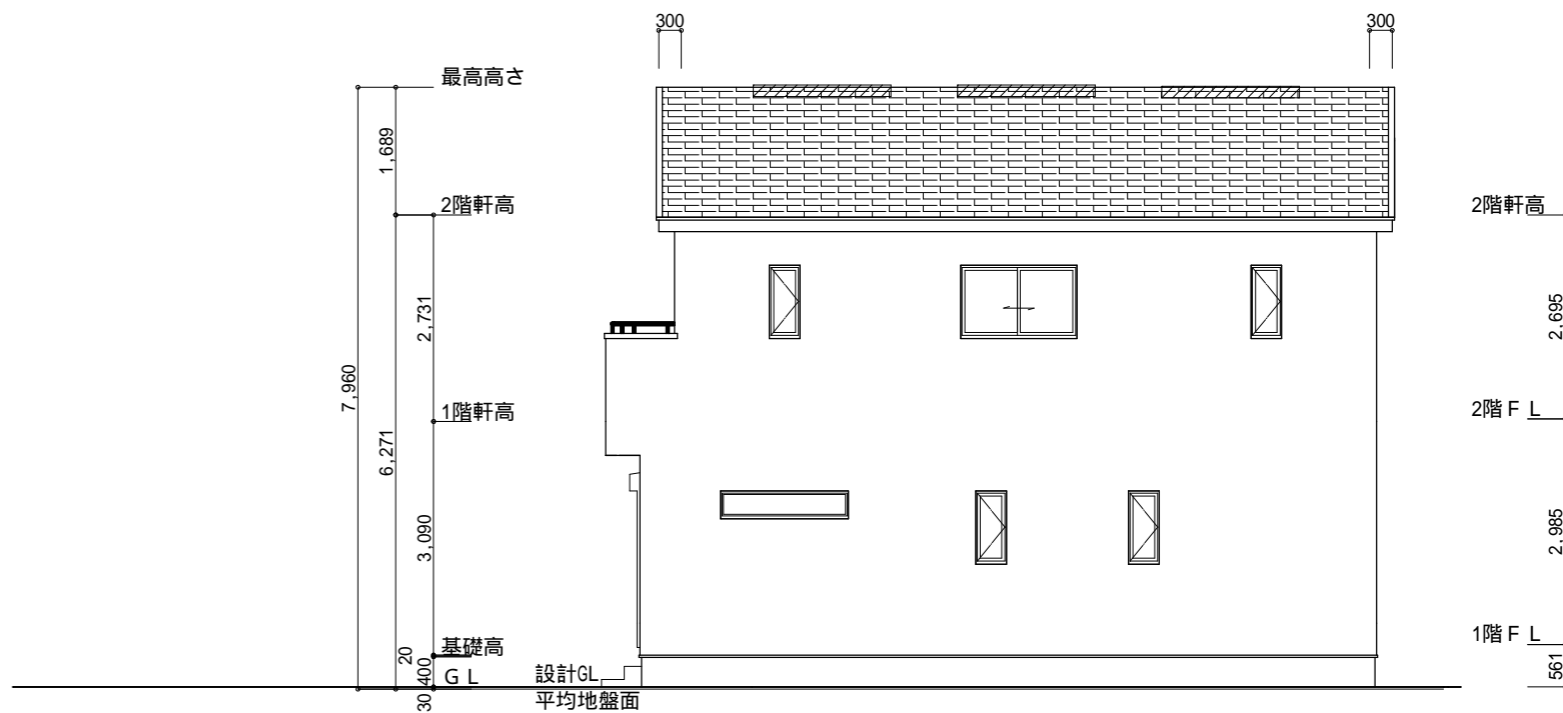
縮尺 No.

1/100





南側 立面図 S:1/100



東側 立面図 S:1/100

タイガ-EXハイ仕様

断熱等級5仕様

小屋裏換気措置 (NBL 防火端部有孔板 8mm)  
1枚あたりの有効開口面積: 0.00753

: 有孔板位置を示す

棟換気 (トコ- 片流れ棟 2P)  
有効開口面積 0.0156m<sup>2</sup>/本

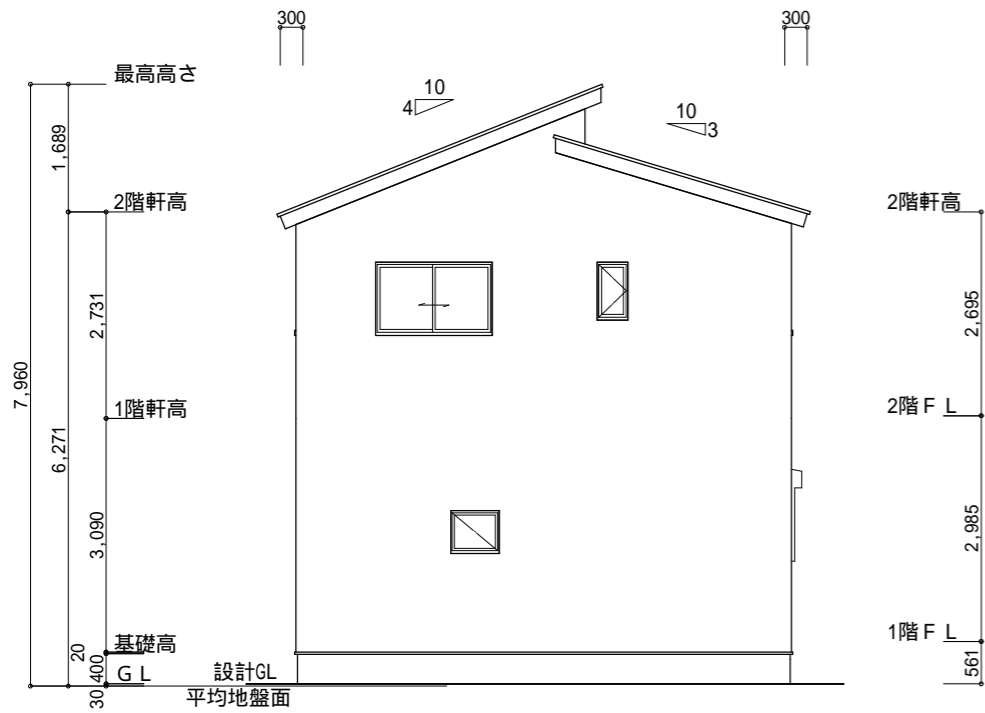
: 換気棟を示す

2階 吸気:  $55.48\text{m}^2 \times 1/900 = 0.0616\text{m}^2$   
 $0.00753\text{m}^2/\text{枚} \times 9 = 0.06777\text{m}^2 > 0.0616\text{m}^2$  OK

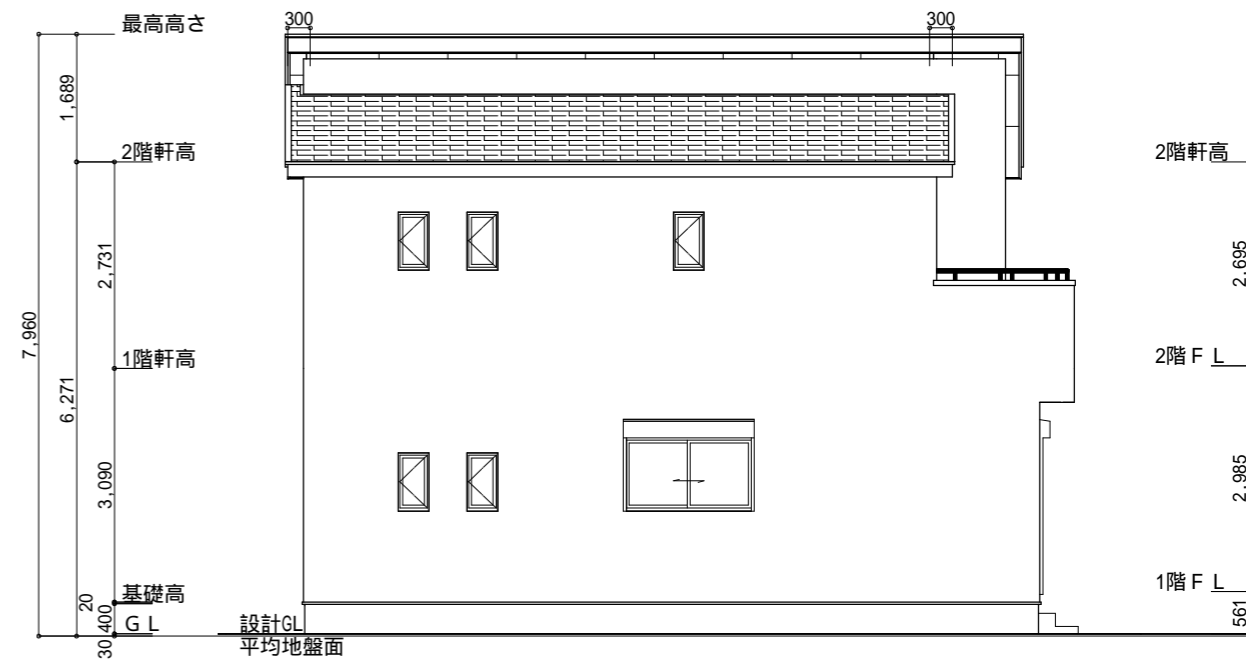
排気:  $55.48\text{m}^2 \times 1/1600 = 0.0347\text{m}^2$   
 $0.0156\text{m}^2/\text{本} \times 3\text{本} = 0.0468\text{m}^2 > 0.0347\text{m}^2$  OK

平均地盤面算定  
(150 × 6370) / (6370 + 9555) × 2  
= 955500 / 31850  
= 30mm

平均地盤面 = 設計GL - 30mm



北側 立面図 S:1/100



西側 立面図 S:1/100

工事名 焼津市大村一丁目建売西棟様邸新築工事

備考

心建設株式会社一級建築士事務所

一級建築士事務所 静岡県知事登録(2)第7498号 静岡県浜松市浜名区内野2987-1  
一級 国土交通大臣登録 第344970号 織田 綾子 TEL:053-586-7337

管理者 設計者 担当者

日付 日付 日付  
2024/08/27

図面名 南側 立面図, 北側 立面図, 東側 立面図, 西側 立面図

縮尺 1/100

No.

