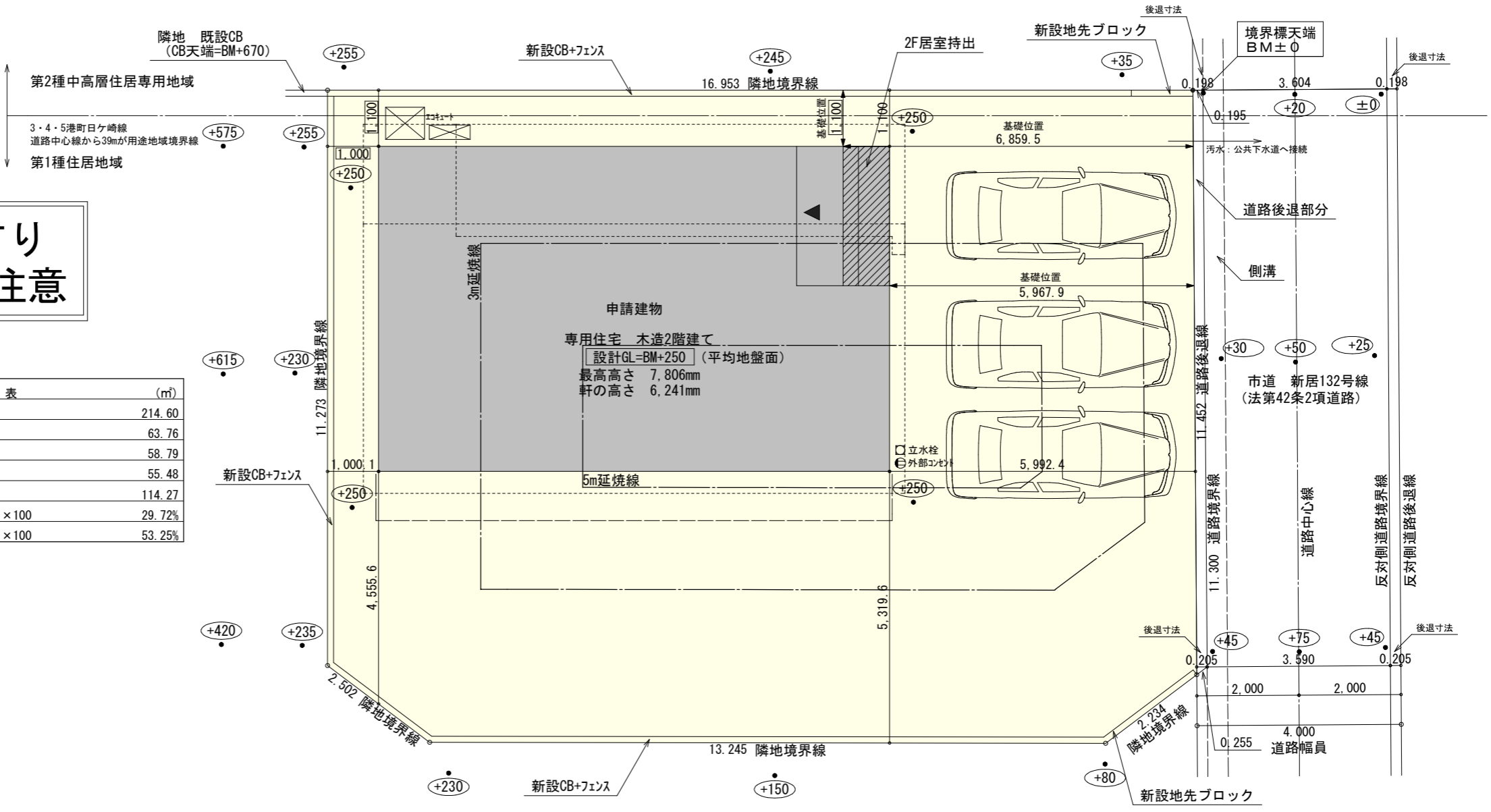


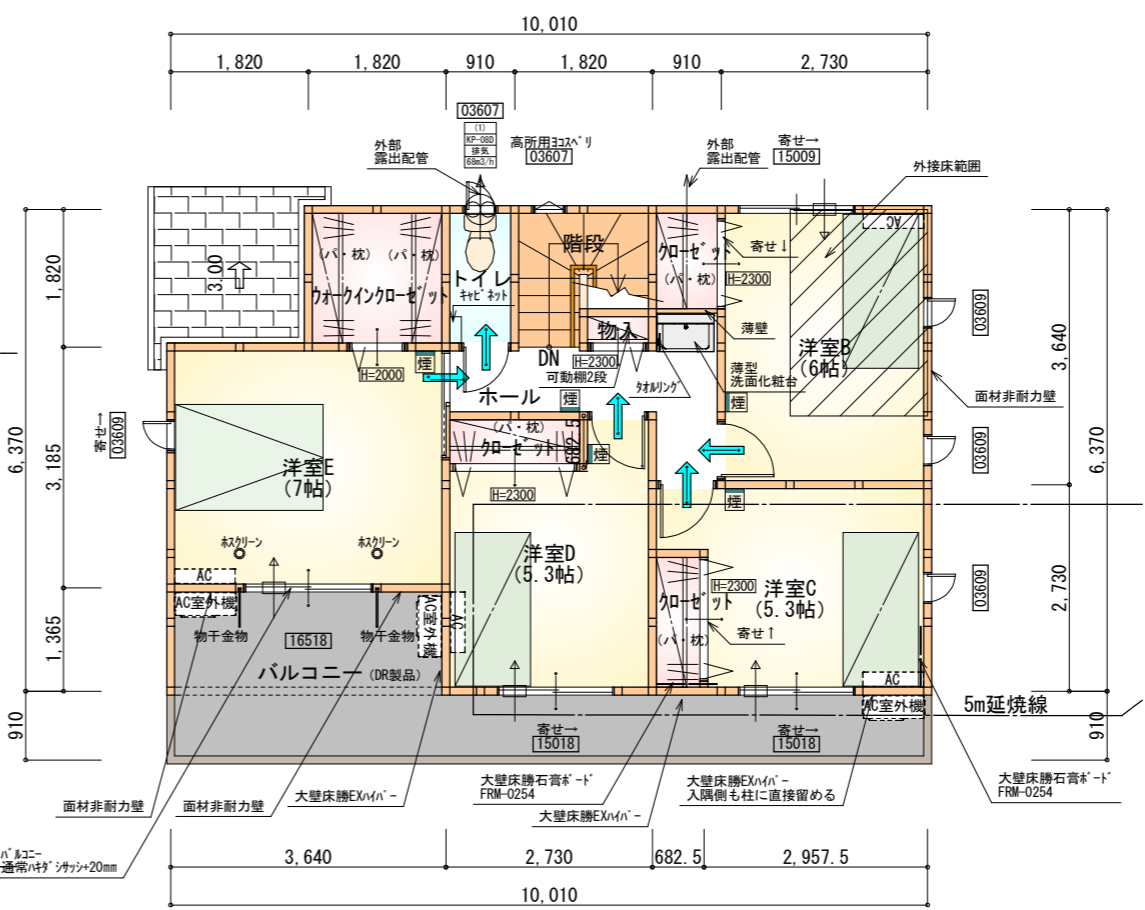
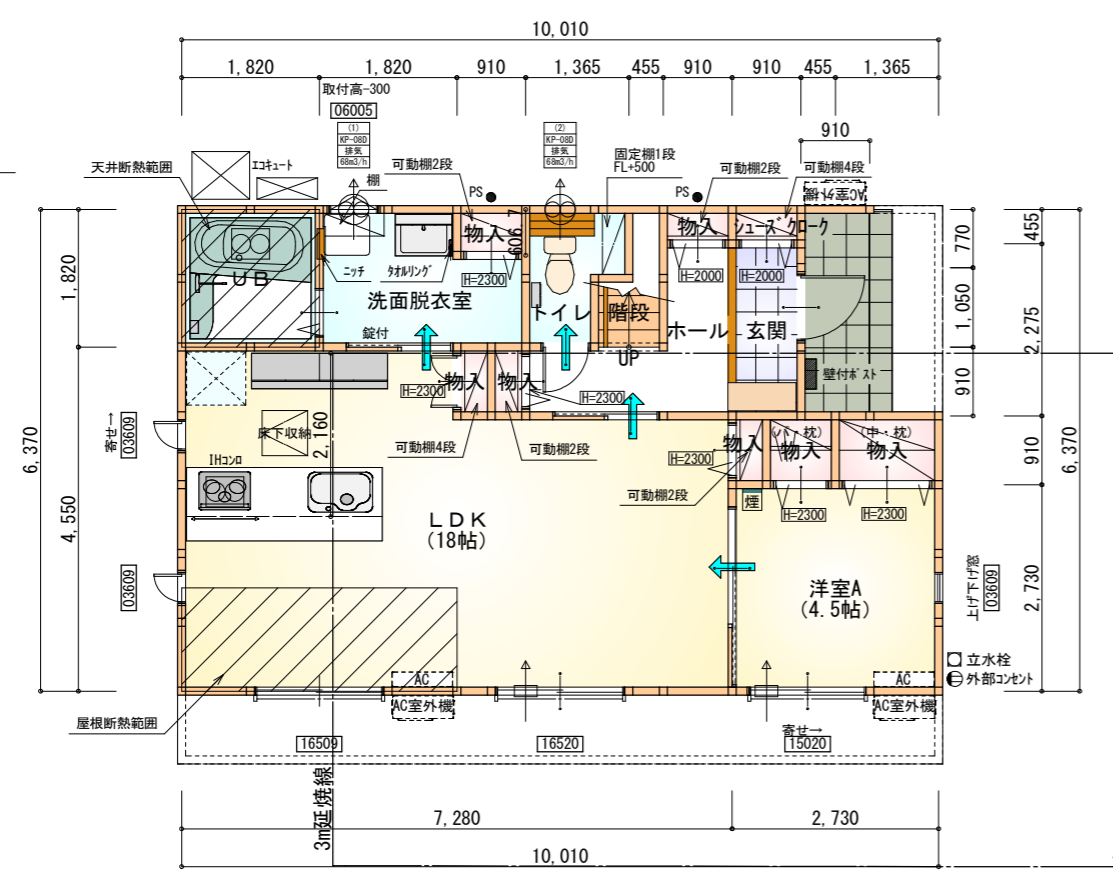
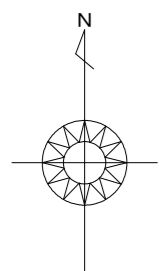
**2階持出部分有り
配置追い出し注意**

トータル面積表 (㎡)	
有効敷地面積	214.60
建築面積	63.76
床面積 1階	58.79
2階	55.48
延床面積	114.27
建蔽率	$(63.76/214.60) \times 100$ 29.72%
容積率	$(114.27/214.60) \times 100$ 53.25%

- 道路斜線・隣地斜線：明らかに適法
 - 平均地盤面：検討不要
 - 雨水：前面道路側溝へ放流
- ※道路後退内に築造物なし



配置図 S:1/100



タカEXハイ仕様

断熱等級5

*凡例

- 煙式感知器
 - 換気扇 (壁用)
 - 換気扇 (天井用)
 - 給気口 100φ
 - アンダーカット等
 - 管柱 (105×105)
 - エアコン設置推奨場所
 - エアコン室外機設置推奨場所
- ※エアコンはお客様手配にて

※火気使用室内装

天井：PB9.5+準不燃クロスQM9397～QM9497
 壁：PB12.5+準不燃クロスQM9397～QM9497

部屋名	面積	m ² (帖)
UB	3.312	(2.0)
物入	0.552	(0.3)
玄関	2.070	(1.3)
シューズクローゼット	0.414	(0.3)
物入	0.414	(0.3)
物入	0.414	(0.3)
物入	0.828	(0.5)
物入	1.242	(0.8)
物入	0.414	(0.3)
洗面脱衣室	4.417	(2.7)
物入	0.414	(0.3)
階段	1.242	(0.8)
トイレ	2.070	(1.3)
ホール	3.726	(2.3)
LDK	29.812	(18.0)
洋室A	7.453	(4.5)
合計	58.79	(36.0)

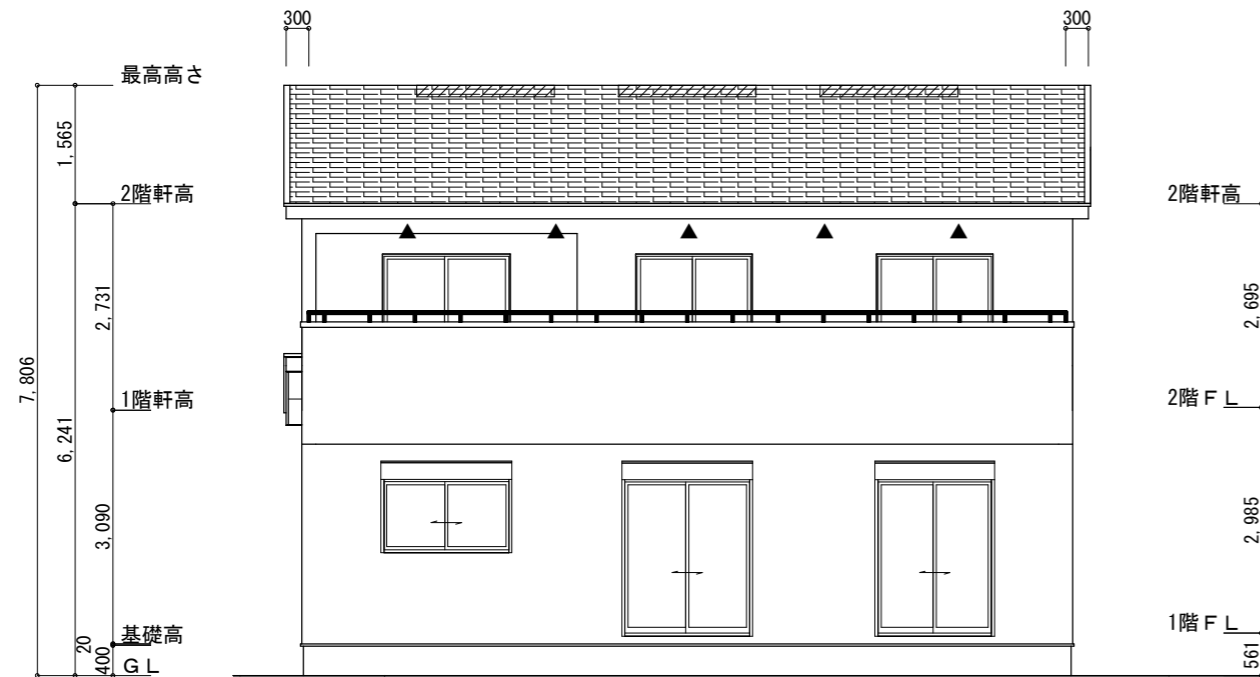
大壁床勝石膏ボード (FRM-0254)
2F：2箇所

部屋名	面積	m ² (帖)
トイレ	1.656	(1.0)
物入	0.414	(0.3)
階段	2.898	(1.8)
ホール	4.555	(2.8)
ウォークインクローゼット	3.312	(2.0)
クローゼット	1.242	(0.8)
クローゼット	1.242	(0.8)
クローゼット	1.242	(0.8)
洋室B	9.937	(6.0)
洋室C	8.695	(5.3)
洋室D	8.695	(5.3)
洋室E	11.593	(7.0)
合計	55.48	(33.9)

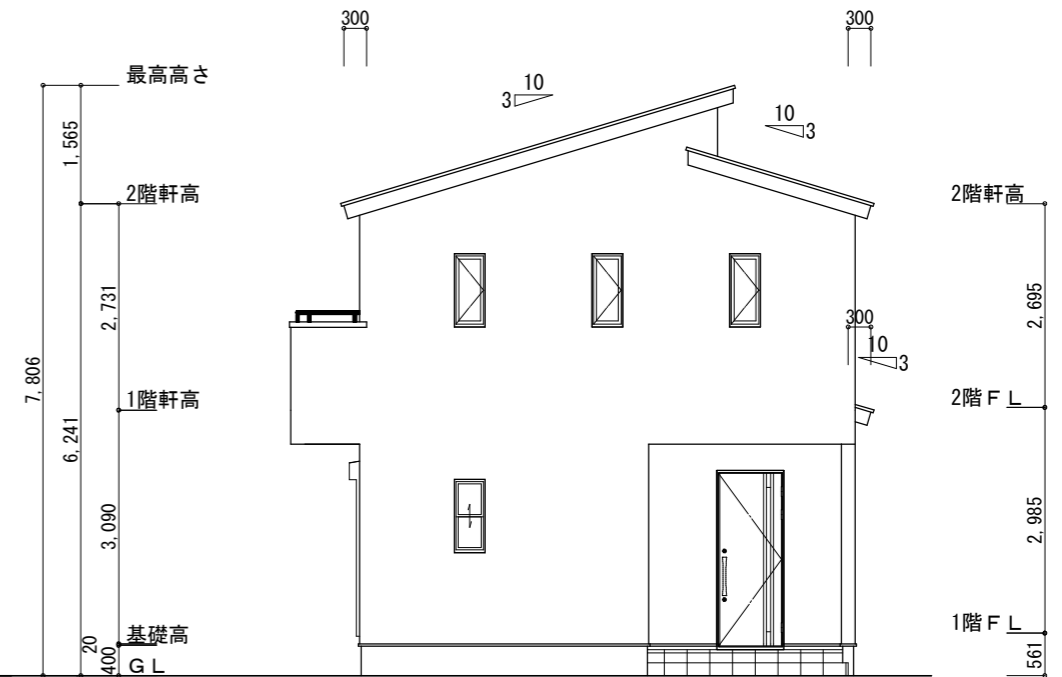
段数	15段
階高	2985
有効幅	W=780
蹴上	R=199.0
踏面	T=210.0
勾配	R×2+T=608.0 550≤608.0≤650 R/T=0.948×21/21 =19.91/21≤22/21
蹴込板	あり
蹴込	30mm
段鼻	あり 30mm

1階 平面図 S:1/100

2階 平面図 S:1/100



南側 立面図 S:1/100

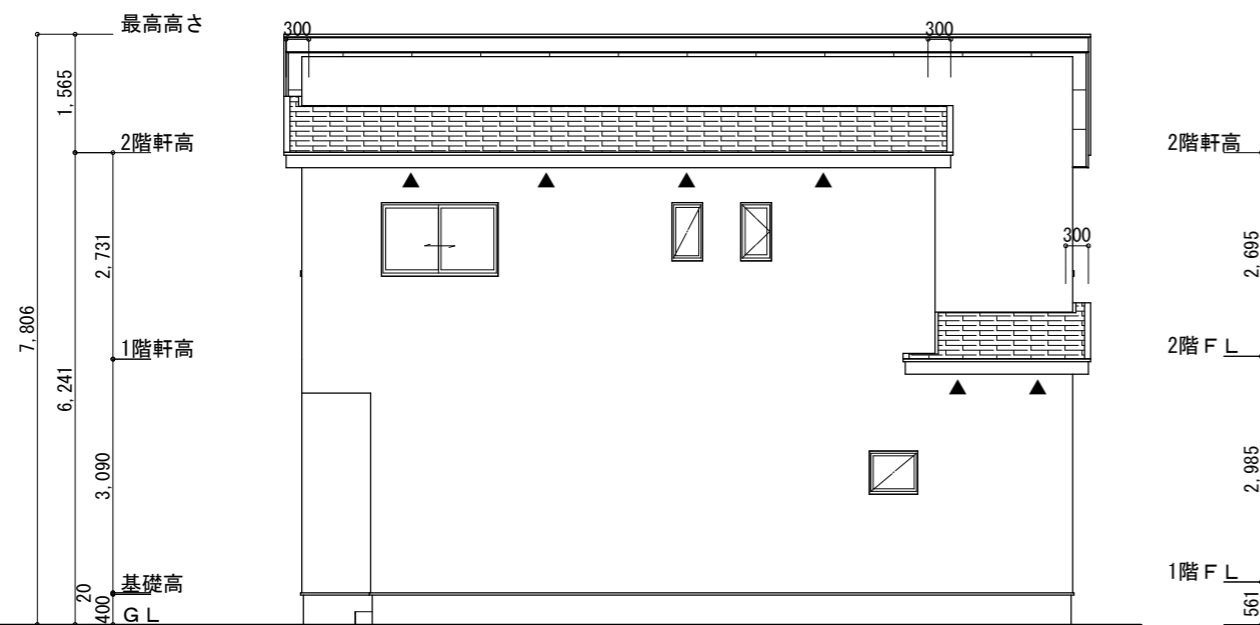


東側 立面図 S:1/100

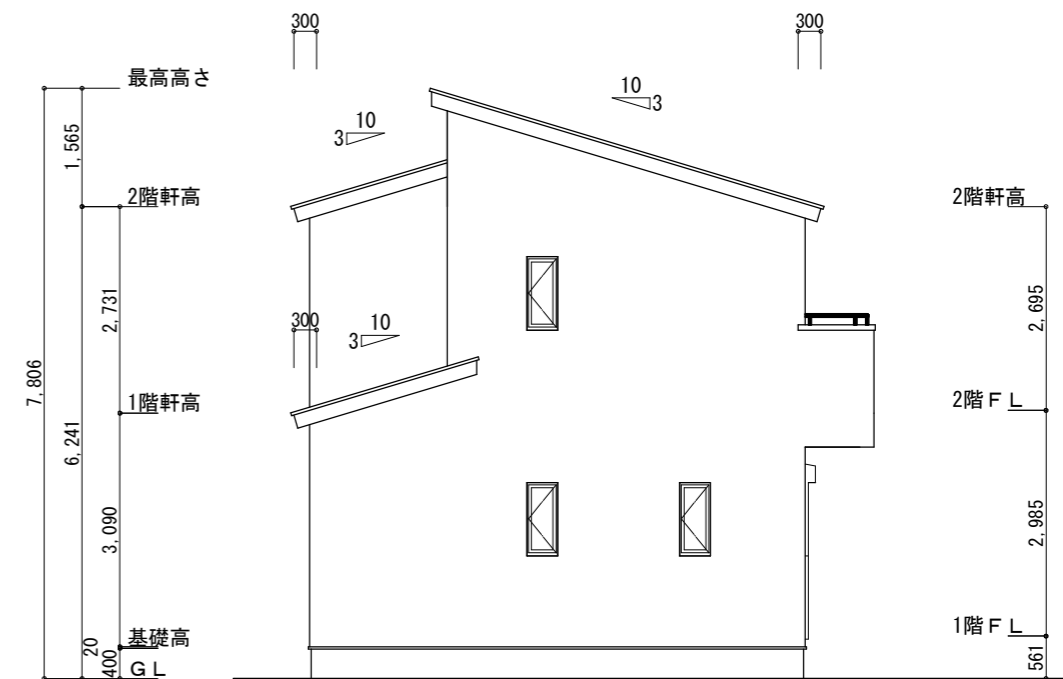
※小屋裏換気措置 (NBL 防火端部有孔板 8mm)
1枚あたりの有効開口面積 : 0.00753㎡
▲ : 有孔板位置を示す
※棟換気 (TOKO 換気片流れ棟 2P)
有孔換気面積 0.0156㎡/本
▨ : 換気棟を示す

2階 吸気 : $55.48\text{㎡} \times 1/900 \div 0.0617\text{㎡}$
 $0.00753\text{㎡/枚} \times 9 = 0.0677\text{㎡} > 0.0617\text{㎡} \therefore \text{OK}$
排気 : $55.48\text{㎡} \times 1/1600 \div 0.0347\text{㎡}$
 $0.0156\text{㎡/本} \times 3\text{本} = 0.0468\text{㎡} > 0.0347\text{㎡} \therefore \text{OK}$
1階 吸排気 : $3.31\text{㎡} \times 1/250 \div 0.01324\text{㎡}$
 $0.00753\text{㎡/枚} \times 2 = 0.01506\text{㎡} > 0.01324\text{㎡} \therefore \text{OK}$

断熱等級5仕様
タガ-EXハイパ-仕様



北側 立面図 S:1/100



西側 立面図 S:1/100

工事名	湖西市新居町新居建売8期様邸新築工事	心建設株式会社一級建築士事務所	管理者	設計者	担当者	図面名	縮尺	No.
備考		一級建築士事務所 静岡県知事登録 (3) 第7498号 静岡県浜松市浜名区内野2987-1 一級 国土交通大臣登録 第344970号 織田 綾子 TEL:053-586-7337	日付	日付	日付	南側 立面図, 北側 立面図, 東側 立面図, 西側 立面図	1/100	3
					2024/09/12			