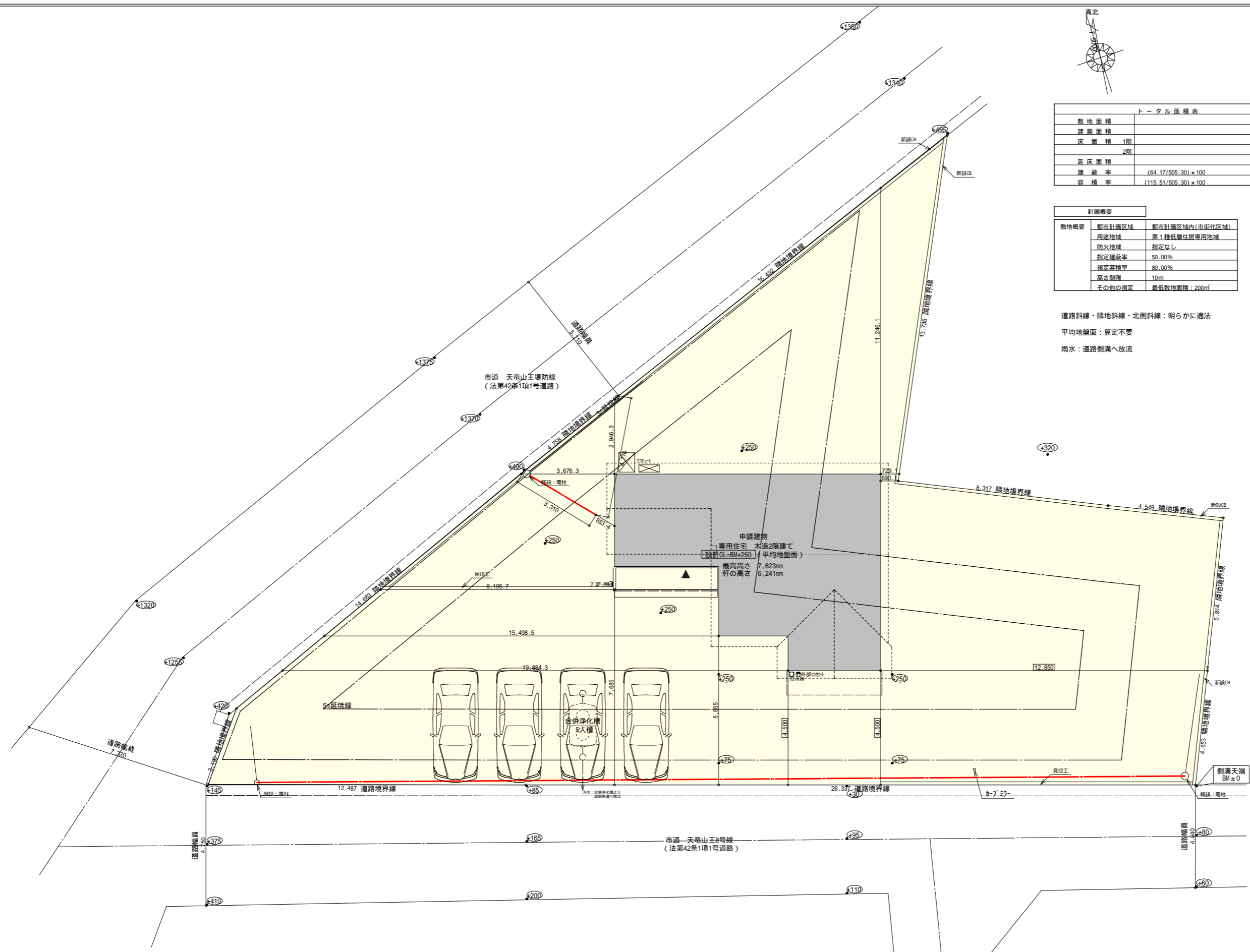




トータル面積表 (㎡)	
敷地面積	505.30
建築面積	64.17
床面積 1階	60.45
2階	55.06
延床面積	115.51
建築率	(64.17/505.30) × 100
容積率	(115.51/505.30) × 100

計画概要		
敷地概要	都市計画区域	都市計画区域内(市街化区域)
	用途地域	第1種低層住居専用地域
	防火地域	指定なし
	指定建築率	50.00%
	指定容積率	80.00%
	高さ制限	10m
	その他の指定	最低敷地面積: 200㎡

道路斜線・隣地斜線・北側斜線: 明らかに適法
 平均地盤面: 算定不要
 雨水: 道路側溝へ放流

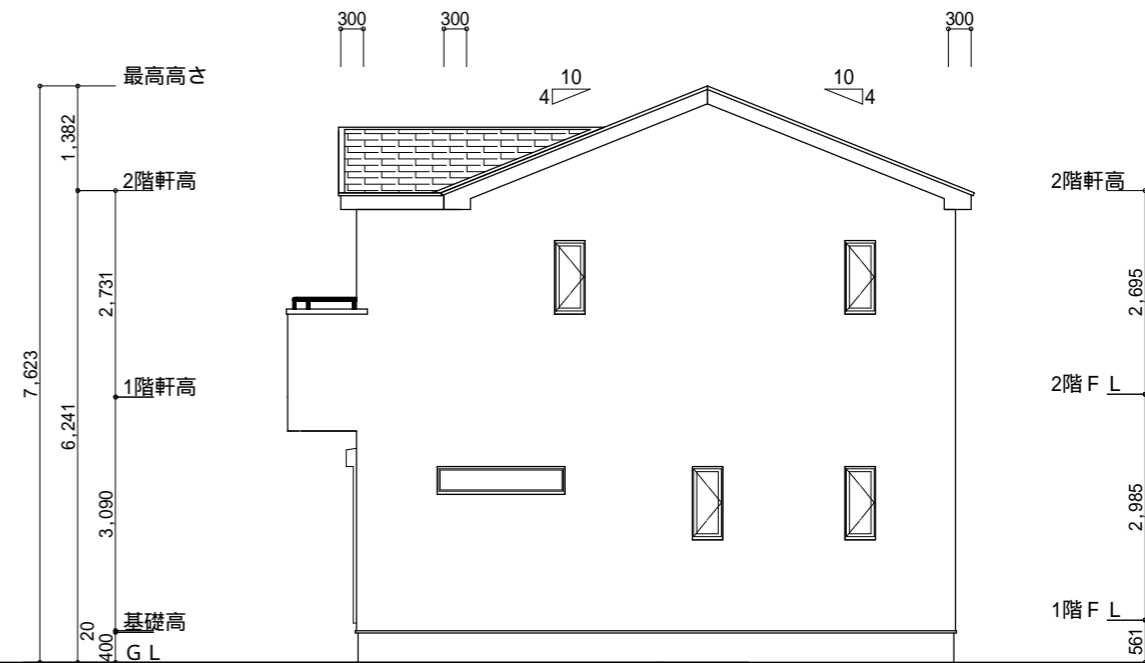


配置図 S:1/150

工事名 天竜区山東建売3期様邸新築工事	心建設株式会社一級建築士事務所 一級建築士事務所 静岡県知事登録(3)第7498号 静岡県浜松市浜名区内野2987-1 一級 国土交通大臣登録 第344970号 織田 綾子 TEL:053-586-7337	管理者	設計者	担当者	図面名 配置図	縮尺 1/150	No. 1
		日付	日付	日付			



南側 立面図 S:1/100



東側 立面図 S:1/100

小屋裏換気措置 (スガセっこう防火有効孔板 8mm 910mm×1820mm 3枚取付)

開孔面積0.00753㎡×3

: 有孔板位置を示す

棟換気 (TOKO S型換気棟用 2P)

有孔換気面積 0.0340㎡/本

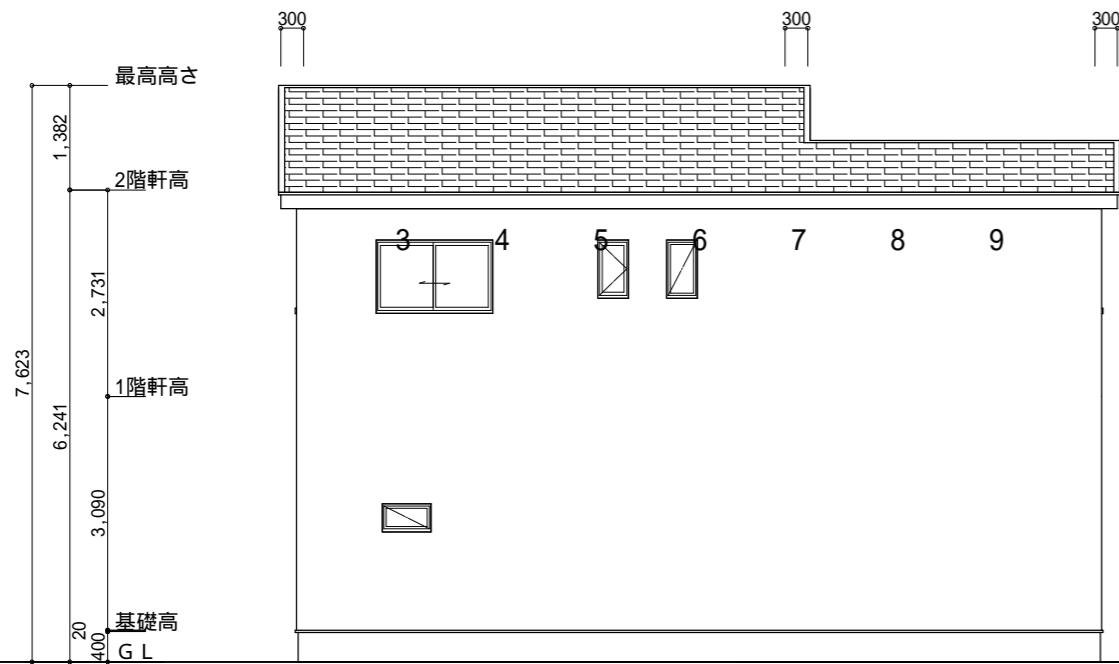
: 換気棟を示す

2階 吸気: $55.06\text{m}^2 \times 1/900 = 0.0612\text{m}^2$
 $0.00753\text{m}^2/\text{枚} \times 9\text{枚} = 0.0678\text{m}^2 > 0.0612\text{m}^2$ OK

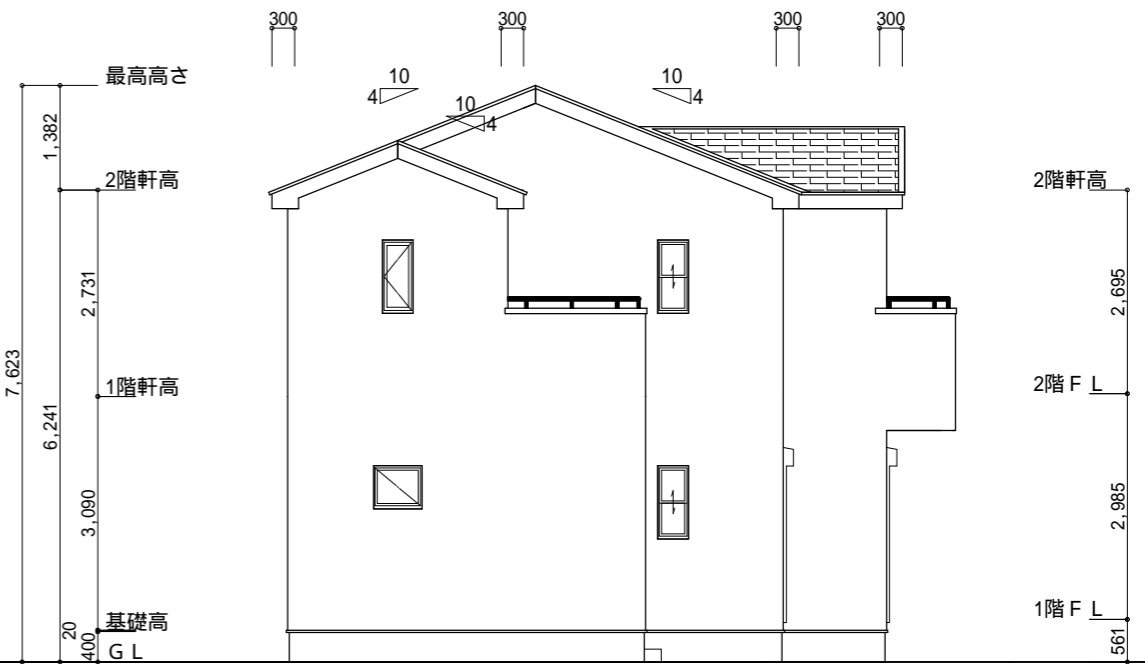
排気: $55.06\text{m}^2 \times 1/1600 = 0.0344\text{m}^2$
 $0.0340\text{m}^2/\text{本} \times 2\text{本} = 0.068\text{m}^2 > 0.0344\text{m}^2$ OK

タイガーEXハイパー仕様

断熱等級5仕様



北側 立面図 S:1/100



西側 立面図 S:1/100

工事名 天竜区山東建売3期様邸新築工事

備考

心建設株式会社一級建築士事務所

一級建築士事務所 静岡県知事登録(3)第7498号 静岡県浜松市浜名区内野2987-1
 一級 国土交通大臣登録 第344970号 織田 綾子 TEL:053-586-7337

管理者 設計者 担当者

日付 日付 日付
 2024/10/23

図面名 南側 立面図, 北側 立面図, 東側 立面図, 西側 立面図

縮尺 1/100

No. 3