

	(㎡)
敷地面積	207.70
建築面積	62.52
床面積	60.45
延床面積	57.13
建築率	(62.52/207.70) × 100
容積率	(117.58/207.70) × 100

- 道路斜線・北側斜線：明らかに適法
 - 平均地盤面：算定不要
 - 雨水：道路側溝へ放流
- 整地レベルを超える地盤面の変更なし。

工事名 天竜区船明建売12期西棟様邸新築工事
 備考

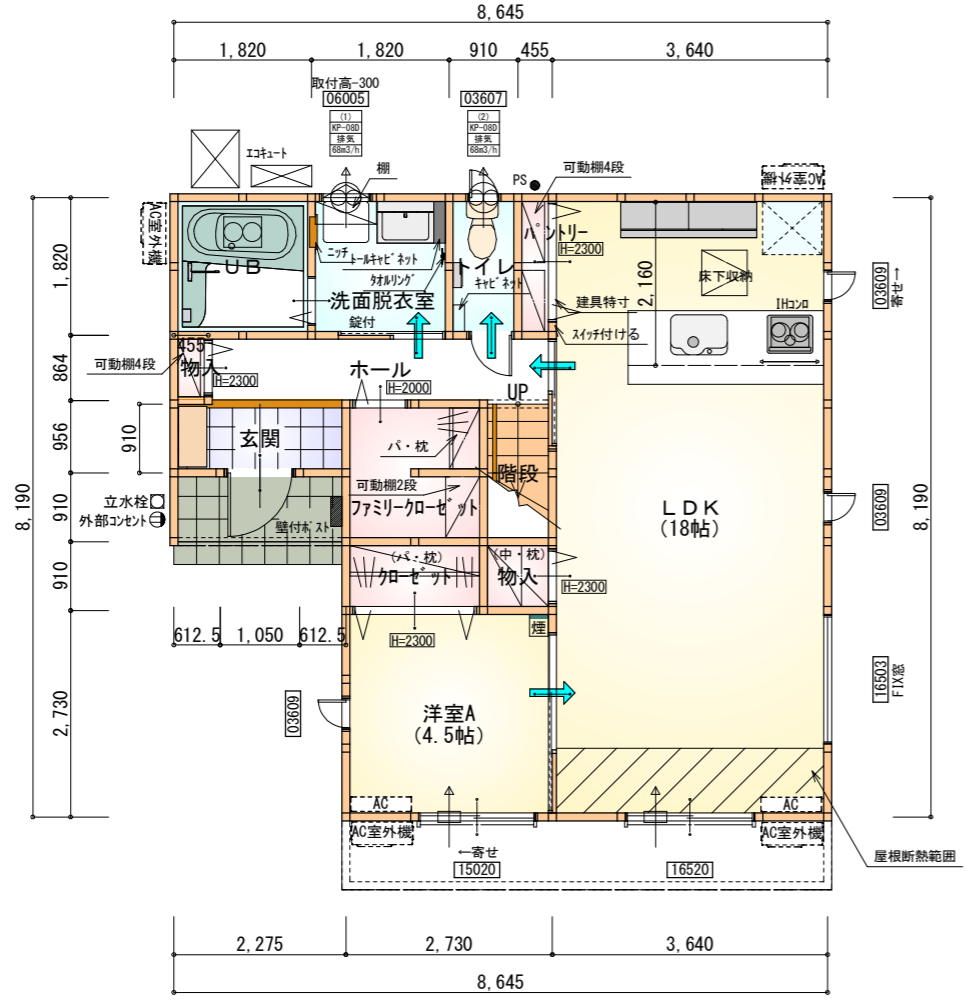
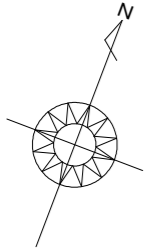
心建設株式会社一級建築士事務所
 一級建築士事務所 静岡県知事登録 (3) 第7498号 静岡県浜松市浜名区内野2987-1
 一級 国土交通大臣登録 第344970号 織田 綾子 TEL:053-586-7337

管理者	設計者	担当者
日付	日付	日付
	2024/10/21	

図面名 配置図

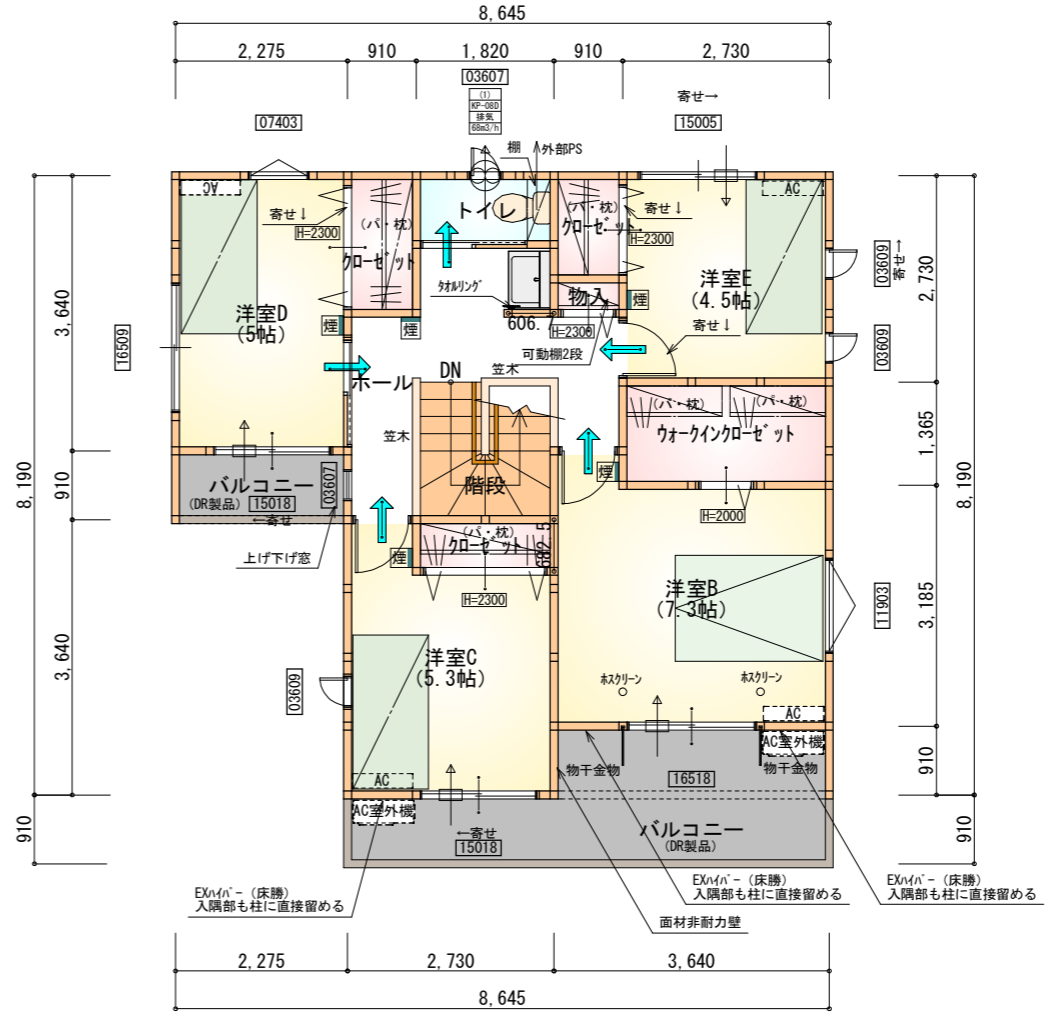
縮尺 1/100
 No. 1

配置図 S:1/100



部屋名	面積	m ² (帖)
物入	0.414	(0.3)
クローゼット	1.656	(1.0)
物入	0.828	(0.5)
階段	1.656	(1.0)
LDK	29.812	(18.0)
パントリー	0.828	(0.5)
トイレ	1.656	(1.0)
ホール	4.141	(2.5)
ファミリークローゼット	3.312	(2.0)
UB	3.312	(2.0)
玄関	2.070	(1.3)
洗面脱衣室	3.312	(2.0)
洋室A	7.453	(4.5)
合計	60.45	(36.6)

1階 平面図 S:1/100



部屋名	面積	m ² (帖)
ウォークインクローゼット	3.726	(2.3)
クローゼット	1.242	(0.8)
トイレ	1.656	(1.0)
物入	0.414	(0.3)
クローゼット	1.242	(0.8)
ホール	7.453	(4.5)
クローゼット	1.656	(1.0)
階段	3.312	(2.0)
洋室B	12.007	(7.3)
洋室C	8.695	(5.3)
洋室D	8.281	(5.0)
洋室E	7.453	(4.5)
合計	57.13	(34.8)

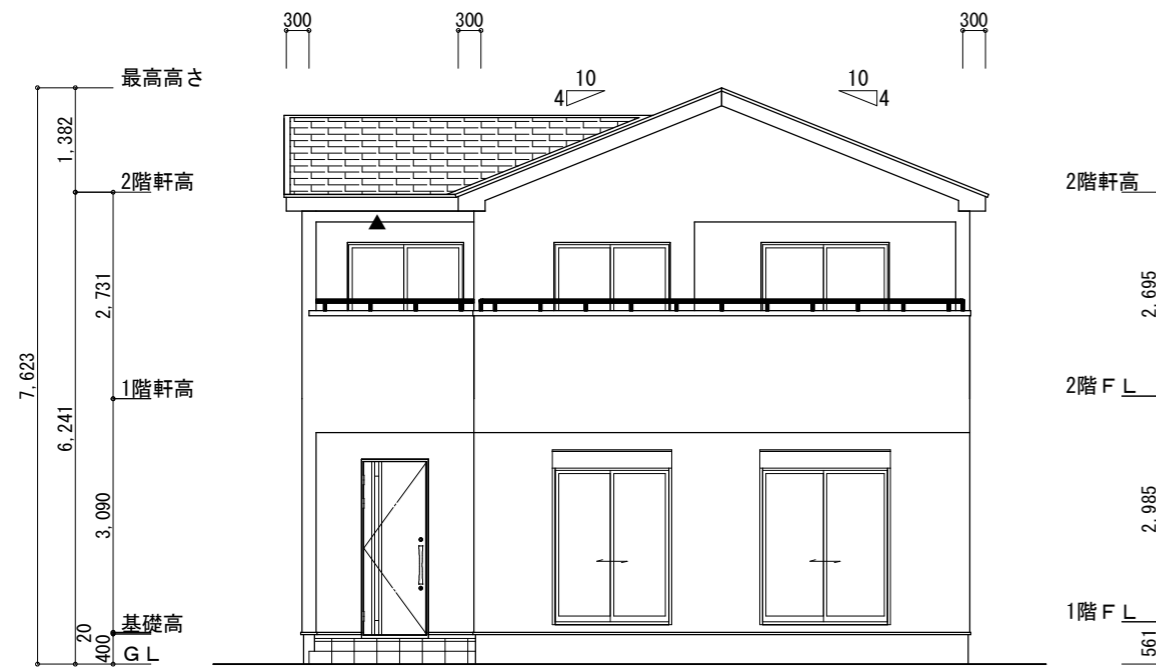
2階 平面図 S:1/100

タイガ-EXハイパ-仕様
断熱等級5

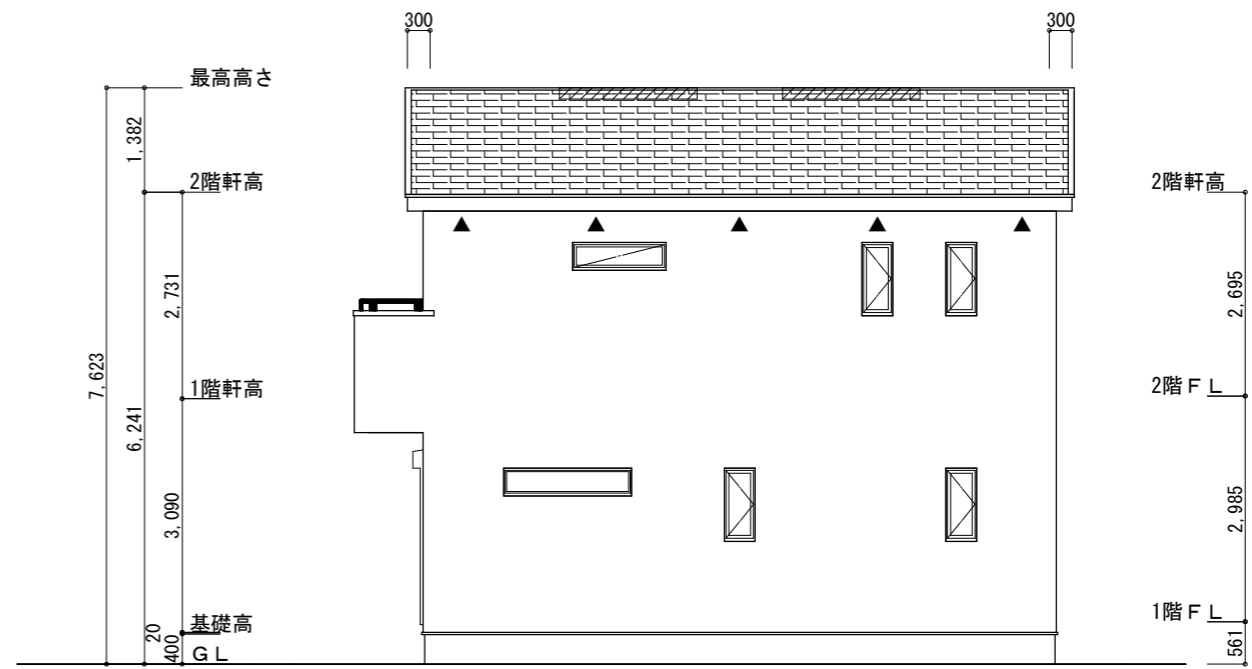
- * 凡例
- 煙式感知器
 - 換気扇 (壁用)
 - 換気扇 (天井用)
 - 給気口 100φ
 - アンダーカット等
 - 管柱 (105×105)
 - エアコン設置推奨場所
 - エアコン室外機設置推奨場所
- ※エアコンはお客様手配にて

※火気使用室内装
天井: PB9.5+準不燃クロスQM9397~QM9497
壁: PB12.5+準不燃クロスQM9397~QM9497

段数	15段
階高	2985
有効幅	W=780
蹴上	R=199.0
踏面	T=210.0
勾配	$R \times 2 + T = 608.0$ $550 \leq 608.0 \leq 650$ $R / T = 0.948 \times 21 / 21$ $= 19.91 / 21 \leq 22 / 21$
蹴込板	あり
蹴込	30mm
段鼻	あり 30mm



南側 立面図 S:1/100



東側 立面図 S:1/100

※小屋裏換気措置 (NBL 防火端部有孔板 8mm)
1枚あたりの有効開口面積 : 0.00753㎡

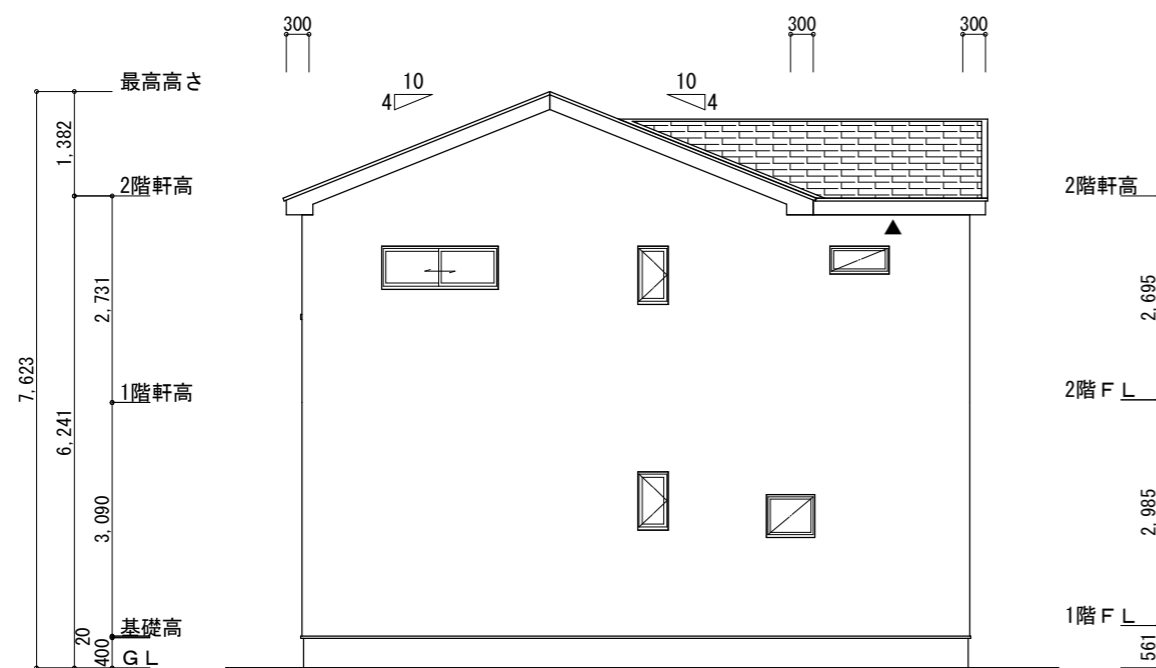
▲ : 有孔板位置を示す

※棟換気 (TOKO S型換気棟 2P)
有孔換気面積 0.0340㎡/本
▨ : 換気棟を示す

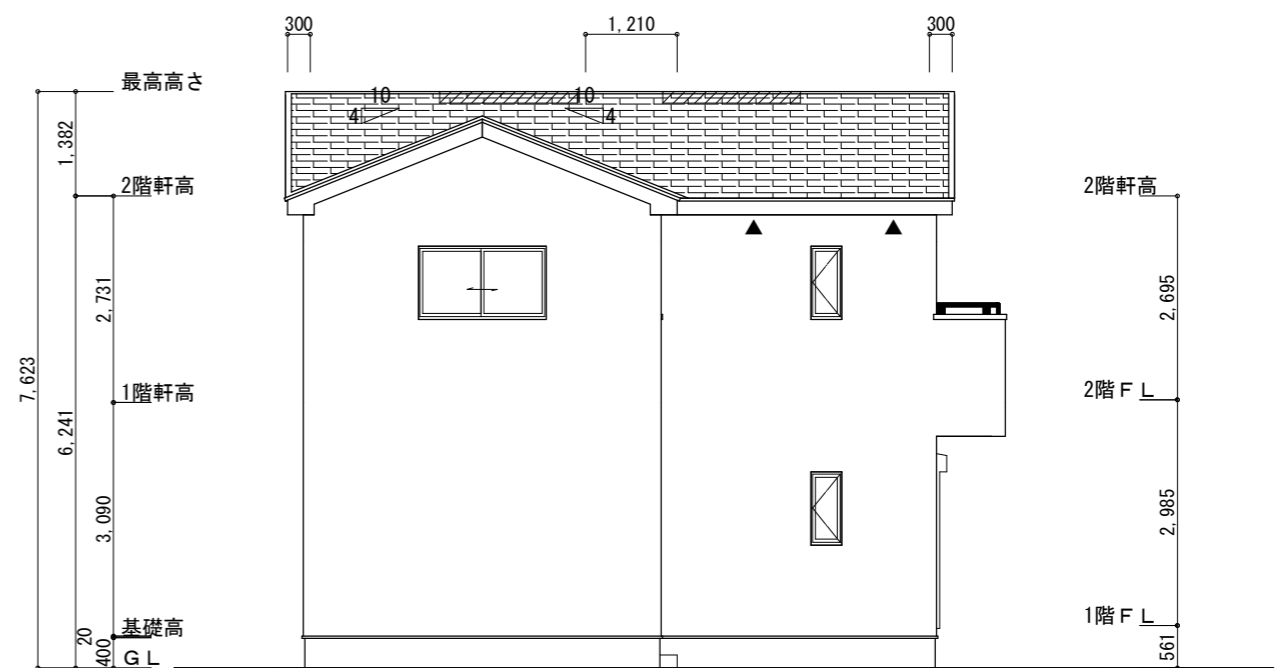
2階 吸気 : $57.13\text{m}^2 \times 1/900 \div 0.0635\text{m}^2$
 $0.00753\text{m}^2/\text{枚} \times 9 = 0.0677\text{m}^2 > 0.0635\text{m}^2 \therefore \text{OK}$

排気 : $57.13\text{m}^2 \times 1/1600 \div 0.0358\text{m}^2$
 $0.0340\text{m}^2/\text{本} \times 2\text{本} = 0.0680\text{m}^2 > 0.0358\text{m}^2 \therefore \text{OK}$

断熱等級5仕様
タイガ-EXハイパ-仕様



北側 立面図 S:1/100



西側 立面図 S:1/100

工事名 天竜区船明建売12期西棟様邸新築工事	心建設株式会社一級建築士事務所 一級建築士事務所 静岡県知事登録 (3) 第7498号 静岡県浜松市浜名区内野2987-1 一級 国土交通大臣登録 第344970号 織田 綾子 TEL:053-586-7337	管理者	設計者	担当者	図面名	縮尺 1/100	No. 3
		日付	日付 2024/10/21	日付	南側 立面図, 北側 立面図, 東側 立面図, 西側 立面図		