

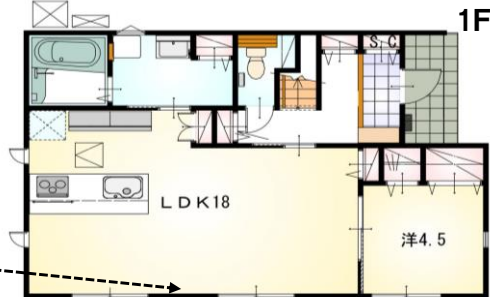
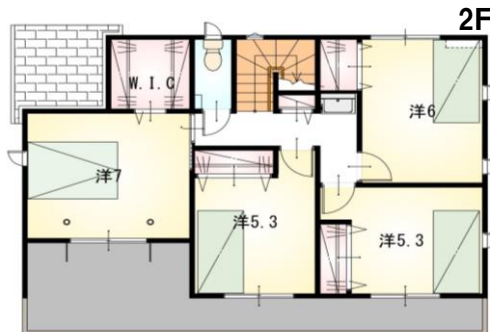
耐震等級3

設計性能評価

フラット35s
対応可

◆◇オール電化でエコ機能満載！◇◆

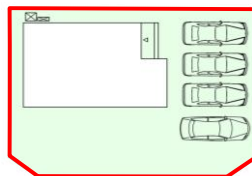
新居町駅まで車で4分！国道1号バイパス！Cも近くアクセス良好！



リビングエアコン
標準装備！



- ◎収納豊富な5LDK
- ◎水回り動線が良く、家事ラクラク！
- ◎インナーバルコニー



道路
4.0
m

◀配置図▶

- ・並列4台 駐車可能！
- ・南庭付き

【当社自慢の標準装備】

- ①食器洗浄乾燥機 ②カップボード ③浴室乾燥暖房機
- ④2階にも洗面化粧台 ⑤室内物干し

…まだまだあります！

種目	新築戸建		
物件名	コサイシ	アライチョウ	アライ
タイプ	湖西市新居町新居8期		
	5LDK		
価格	3040万円		

所在地(地番表示)	湖西市新居町新居字龍谷寺堀6番7		
ナビ用住所	湖西市新居町新居8付近		
交通	JR東海道線	新居町駅	1200 m
	新居町駅まで車で4分		
土地	214.60 m ²	64.91 坪	
建物	114.27 m ²	34.56 坪	
構造	木造 2階		
間取	LDK18.0 洋7.0 洋6.0 洋5.3 洋5.3 洋4.5帖		
土地権利	所有権	地目	宅地
都市計画	市街化区域	用途地域	一種住居・二種中高専
建ぺい率	60 %	容積率	159.6 %
建築確認番号	第2024確認建築静建住ま05160号		
他の法令上の制限	法第22条区域、下水道処理区域		
完成時期	R7年4月	駐車場	並列4台可能
現況	建築中	引渡日	R7年5月
接道状況	東側 公道4.0(セットバック前3.5)mに接道11.4m		
設備	上水道 中部電力	下水道 側溝	オール電化
周辺	新居小学校	1500m	
	新居中学校	2200m	
	マックスバリュ湖西新居店	900m	

国土交通大臣(1)第9848号

(株)不動産のおおさわ

〒431-3306 浜松市天竜区船明287-1 TEL : 0120-307-707 / 053-926-0091 FAX : 053-926-0084

客付け会社様へ	担当
広告掲載不可	

■取引態様 : 売主

■情報公開日 : R6年10月17日