

敷地面積	195.74	
建築面積	64.17	
床面積 1階	60.45	
床面積 2階	55.68	
延床面積	116.13	
建蔽率	$(64.17/195.74) \times 100$	32.79%
容積率	$(116.13/195.74) \times 100$	59.33%

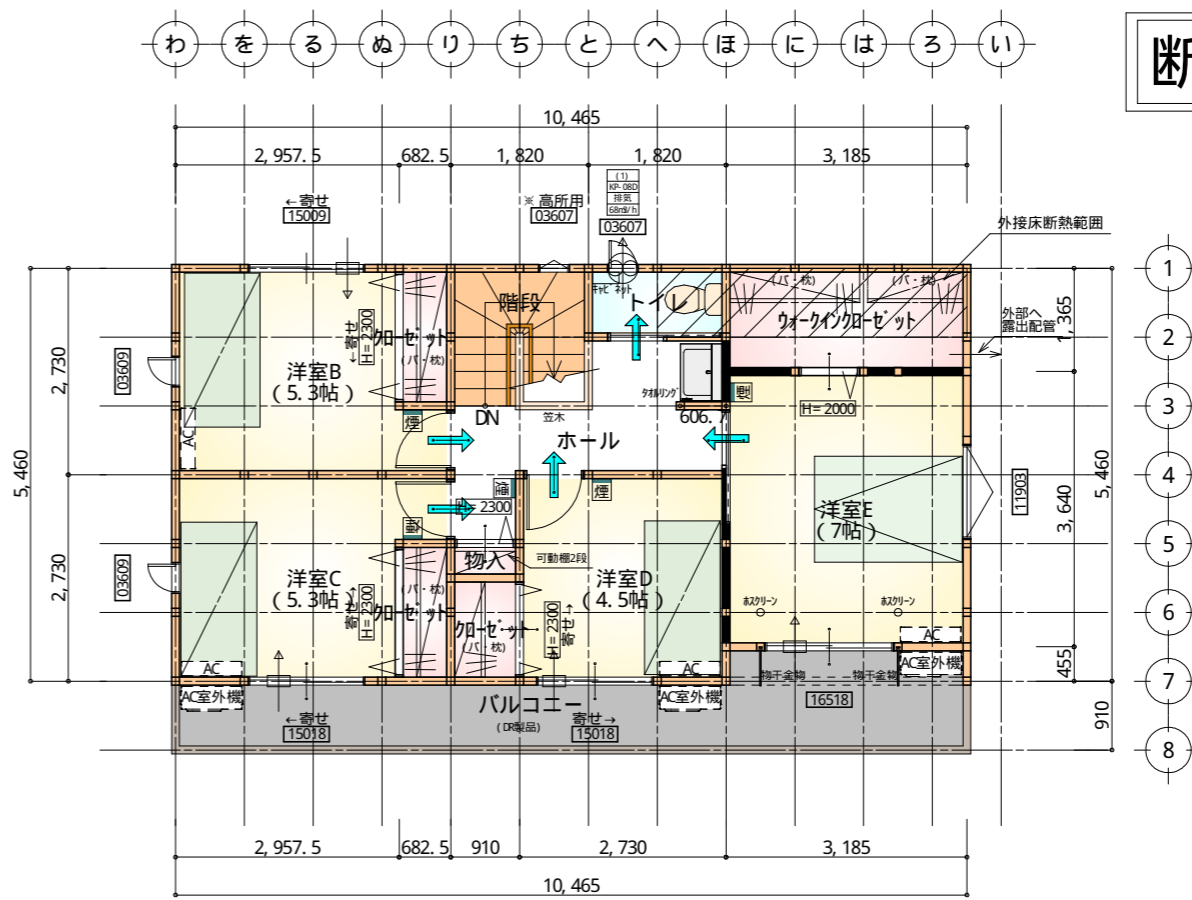
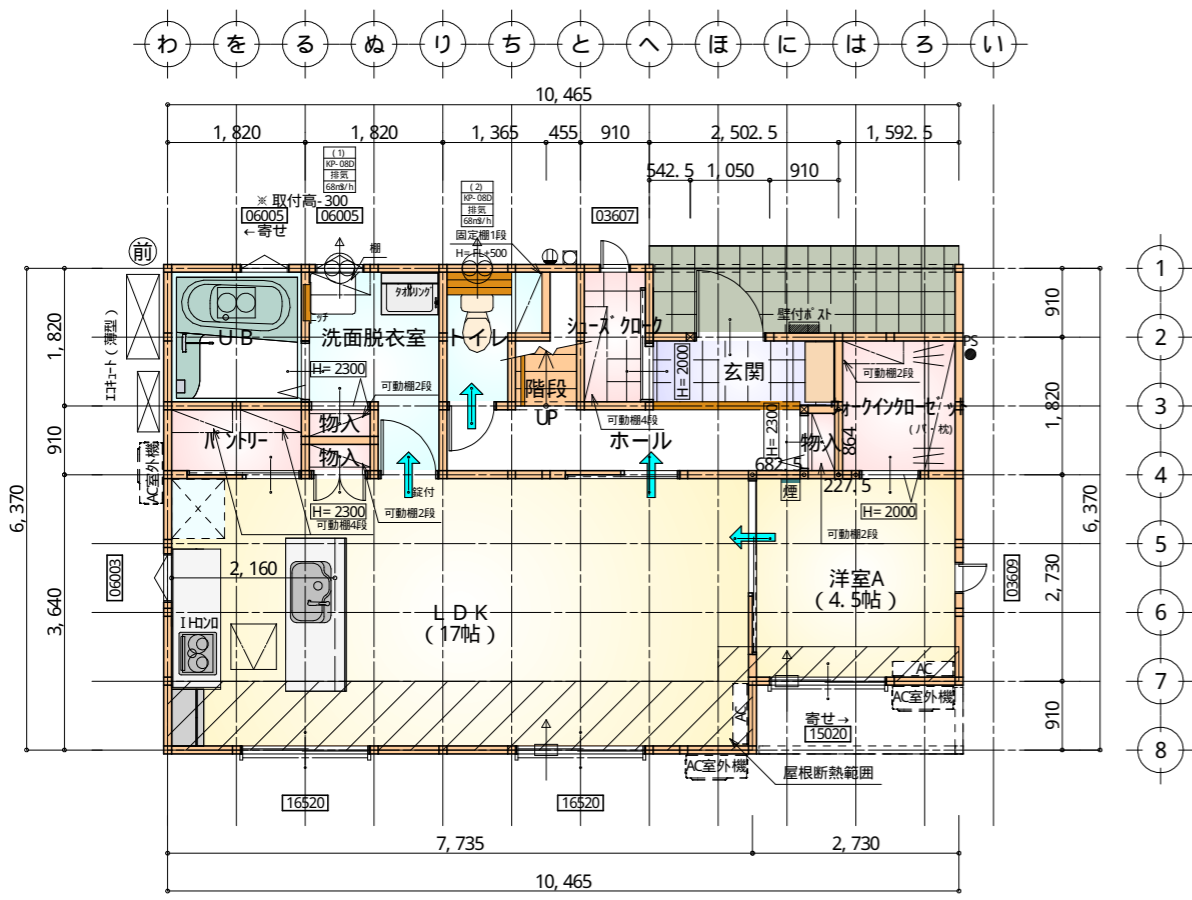
敷地概要	都市計画区域	都市計画区域内(市街化区域)
	用途地域	第1種住居地域
	防火地域	指定なし
	指定建蔽率	60.00%
	指定容積率	200.00%
	高さ制限	10m
	その他の指定	最低敷地面積165m ²

- 道路斜線・隣地斜線：明らかに適法
- 平均地盤面：算定不要
- 雨水：道路側溝

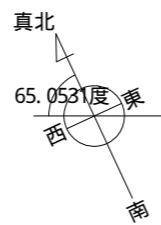
配置図 S: 1/100

タイガーEXハイパー仕様

断熱等級5仕様

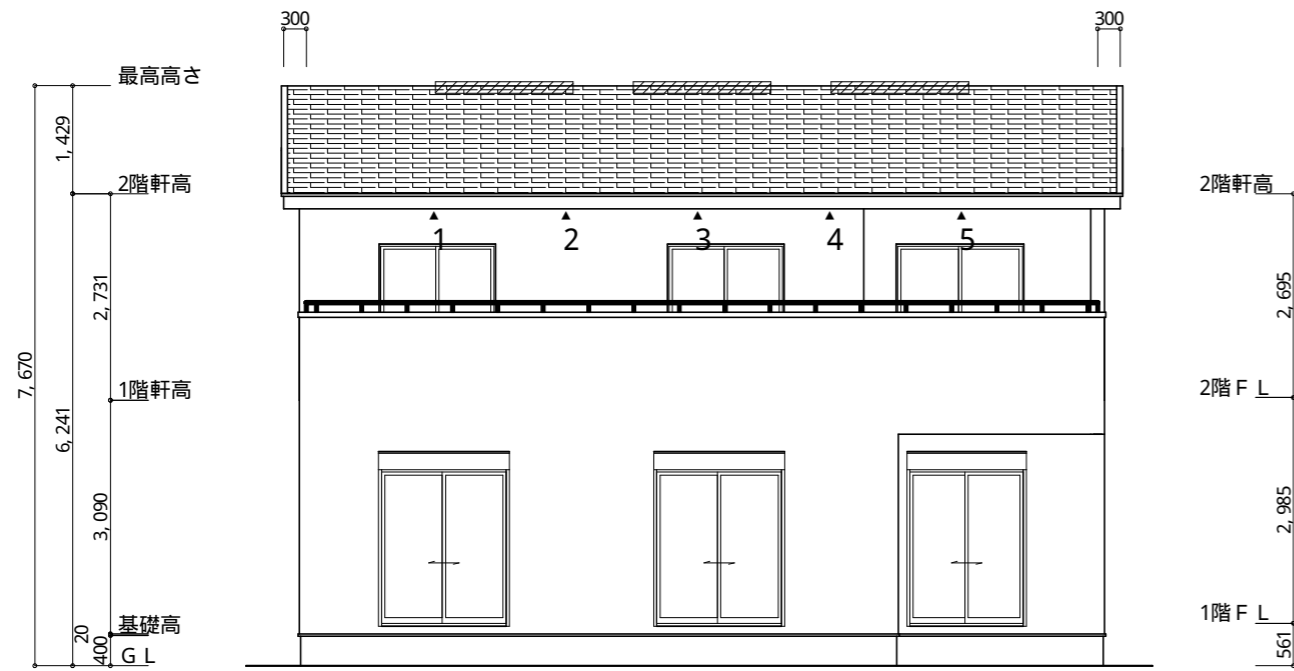


部屋名	面積	m ² (帖)
階段	1.242	(0.8)
バス	1.656	(1.0)
シューズクローゼット	1.656	(1.0)
玄関	2.277	(1.4)
トイレ	2.070	(1.3)
ウォークインクローゼット	2.898	(1.8)
ホール	4.368	(2.6)
物入	0.393	(0.2)
物入	0.414	(0.3)
物入	0.414	(0.3)
UB	3.312	(2.0)
洗面脱衣室	4.141	(2.5)
LDK	28.155	(17.0)
洋室A	7.453	(4.5)
合計	60.45	(36.7)

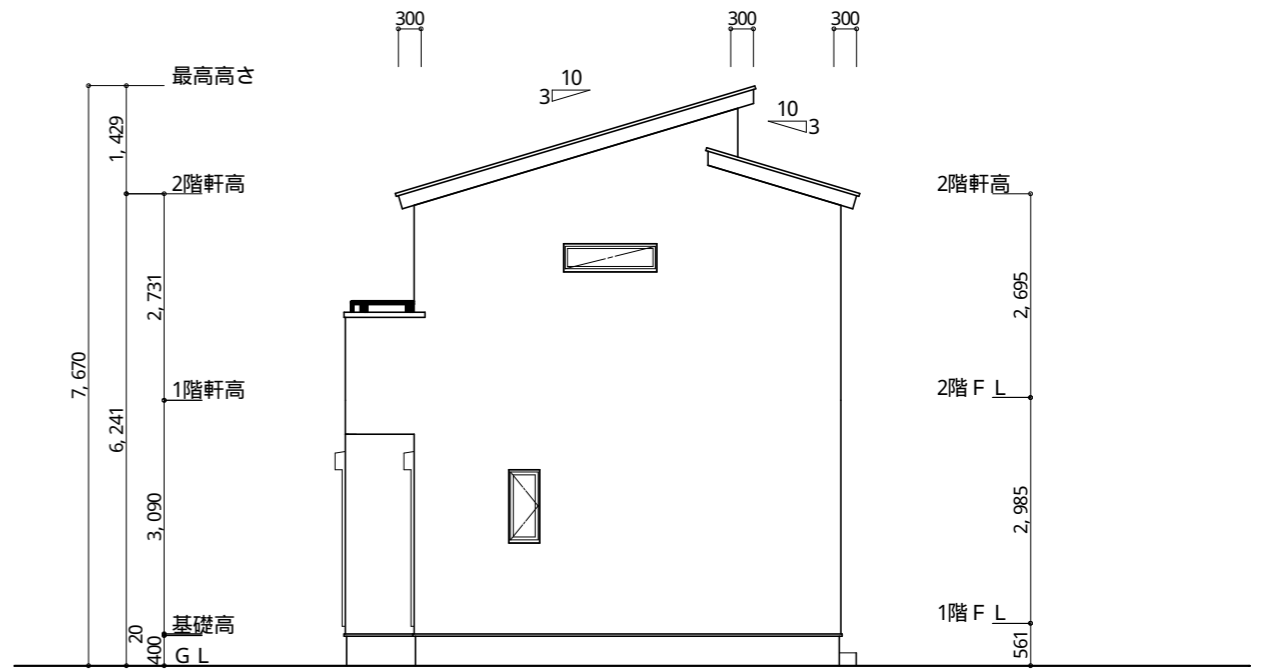


部屋名	面積	m ² (帖)
クローゼット	1.242	(0.8)
ウォークインクローゼット	4.348	(2.6)
トイレ	1.656	(1.0)
ホール	5.797	(3.5)
クローゼット	1.242	(0.8)
クローゼット	1.242	(0.8)
階段	3.312	(2.0)
物入	0.414	(0.3)
洋室B	8.695	(5.3)
洋室C	8.695	(5.3)
洋室D	7.453	(4.5)
洋室E	11.593	(7.0)
合計	55.68	(33.9)

1階 平面図 S: 1/100



南側 立面図 S: 1/100



東側 立面図 S: 1/100

※ 小屋裏換気措置 (スガ せっこう防火有効孔板 8mm 910mm×1820mm 3枚取付)
開孔面積 0.00753m² × 3

▲ : 有孔板位置を示す

※ 棟換気 (TKO 換気片流れ棟用 2P)

有孔換気面積 0.0156m²/本

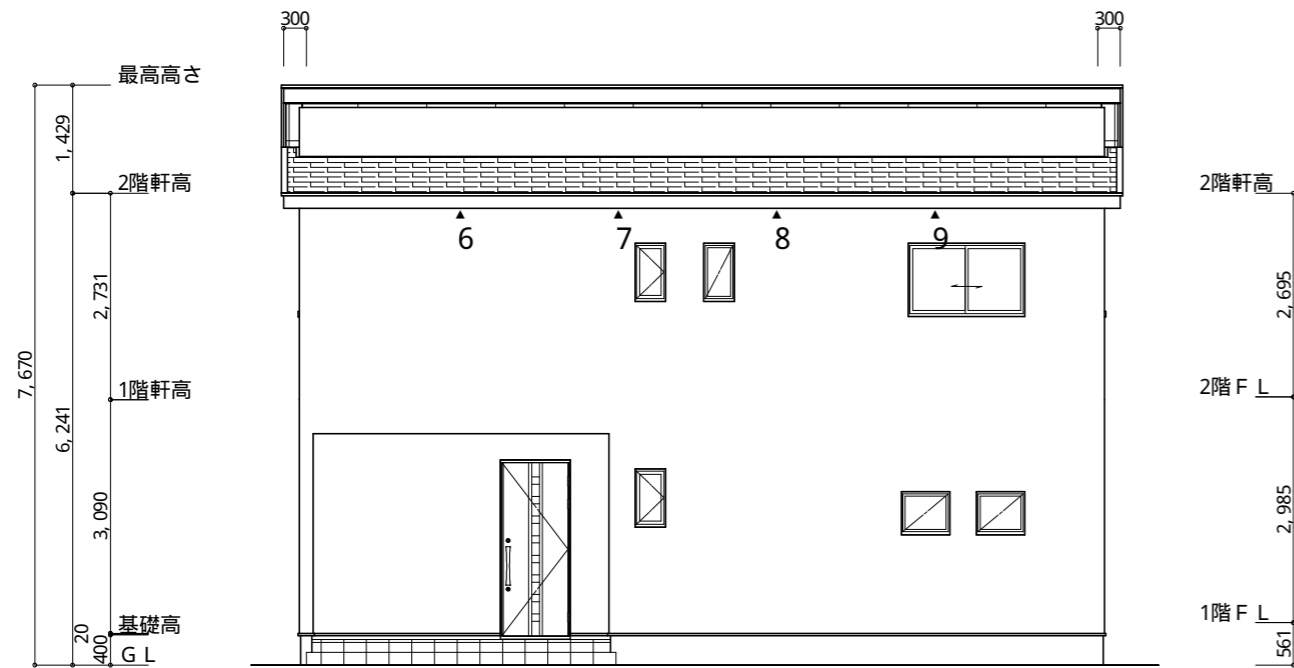
//// : 換気棟を示す

2階 吸気 : 55.68m² × 1/900 ≒ 0.0619m²
0.00753m²/枚 × 9枚 = 0.0678m² > 0.0619m² ∴ OK

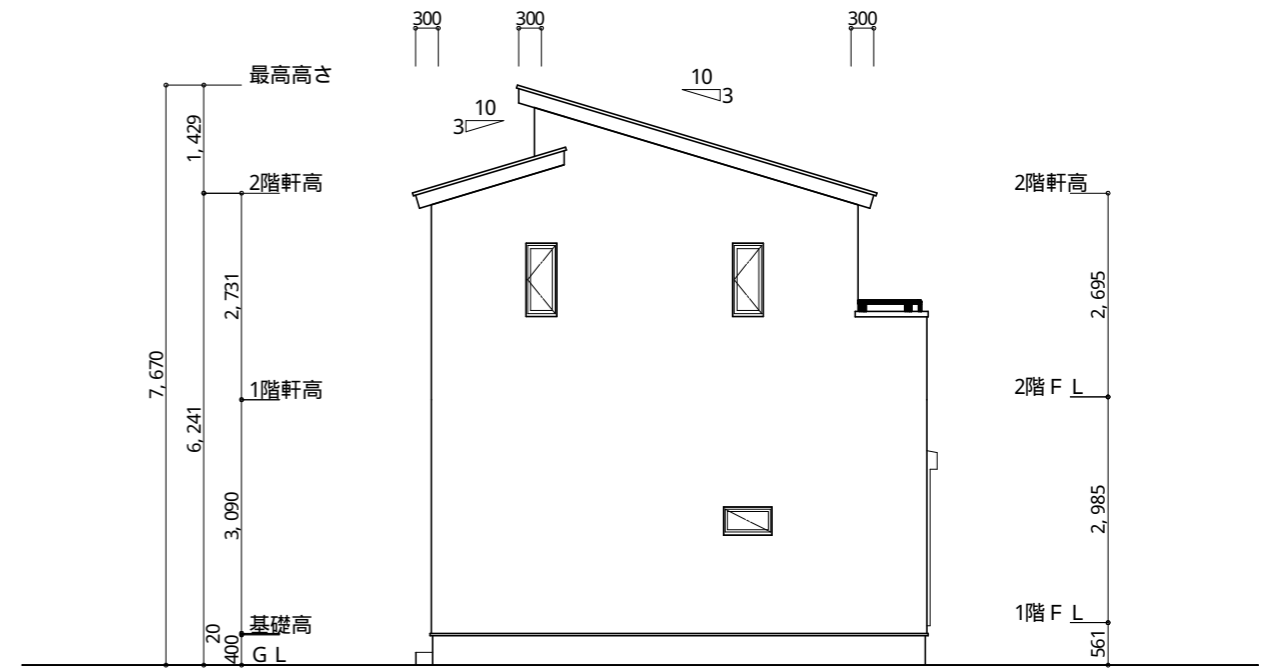
排気 : 55.68m² × 1/1600 ≒ 0.0347m²
0.0156m²/本 × 3本 = 0.0468m² > 0.0347m² ∴ OK

タイガーEXハイパー仕様

断熱等級5仕様



北側 立面図 S: 1/100



西側 立面図 S: 1/100

工事名 富士宮市大岩建売19号地様邸新築工事

備考

心建設株式会社一級建築士事務所

一級建築士事務所 静岡県知事登録(2)第7498号 静岡県浜松市浜北区内野2987-1
一級 国土交通大臣登録 第344970号 織田 綾子 TEL: 053-586-7337

管理者 設計者 担当者

日付 日付 日付
2024/10/23

図面名 南側 立面図, 北側 立面図, 東側 立面図, 西側 立面図

縮尺 1/100

No.

