

耐震等級3

設計性能評価

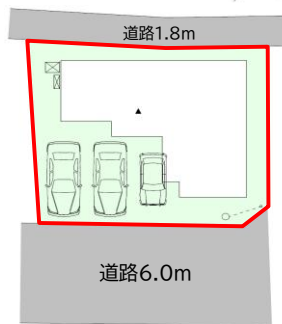
フラット35s  
対応可

◆◆ オール電化でエコ機能満載！ ◆◆



現地

拡大図

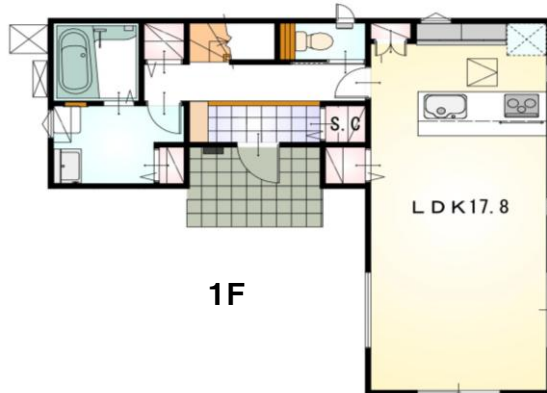


道路1.8m

道路6.0m

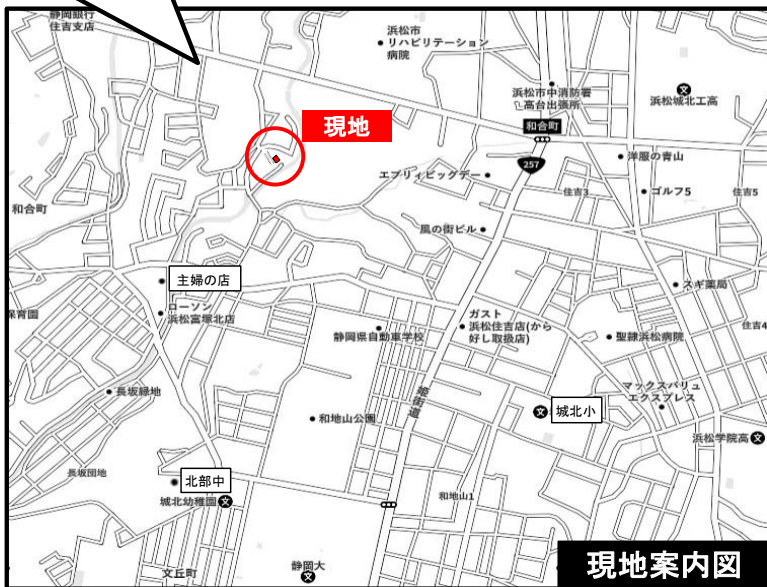


≪配置図≫  
並列3台駐車可能！



- 家族とコミュニケーションが取りやすい対面式キッチン！
- 特に水回りの設備が充実しています！
- 収納豊富！  
(ウォークインクローゼットやシューズクロークなど)

- 【当社自慢の標準装備】
- ①食器洗浄乾燥機 ②カップボード ③浴室乾燥暖房機
  - ④2階にも洗面化粧台 ⑤室内物干し



現地

現地案内図

城北小学校・北部中学校区。人気エリアで、生活便利な立地！！

種目	新築戸建
物件名	ワゴウチョウ 中央区和合町6期
タイプ	4LDK
価格	3188万円

所在地(地番表示)	浜松市中央区和合町字馬橋103番8、106番2		
ナビ用住所	中央区和合町103-8		
交通	遠州鉄道	曳馬駅	3100 m
	曳馬駅まで車で14分		
土地	134.59 m <sup>2</sup>	40.71 坪	
建物	105.99 m <sup>2</sup>	32.06 坪	
構造	木造 2階		
間取	LDK17.8	洋7.3	洋5.3 洋5.0 洋4.5帖
土地権利	所有権	地目	宅地
都市計画	市街化区域	用途地域	一種中高専
建ぺい率	60 %	容積率	200 %
建築確認番号	第2024確認建築静建住ま00825号		
他の法令上の制限	法第22条区域、下水道処理区域、高度地区		
完成時期	R6年10月	駐車場	並列3台可能
現況	完成済	引渡日	即入居可
接道状況	南西側 位置指定道路6.0mに接道10.9m 北東側 法定外道路1.8mに接道12.9m		
設備	上水道	下水道	オール電化
	中部電力	側溝	
周辺	城北小学校		1200m
	北部中学校		1000m
	主婦の店 富塚店		500m

国土交通大臣(1)第9848号

(株)不動産のおおさわ

〒434-0014 浜松市浜名区本沢合164-1 TEL : 0120-307-707 / 053-581-8600 FAX : 053-581-8610

客付け会社様へ	担当
広告掲載不可	

■取引態様 : 売主

■情報公開日 : R6年10月29日