

フラット35S  
対応可

耐震等級3

設計性能評価

オール電化でエコ機能満載！



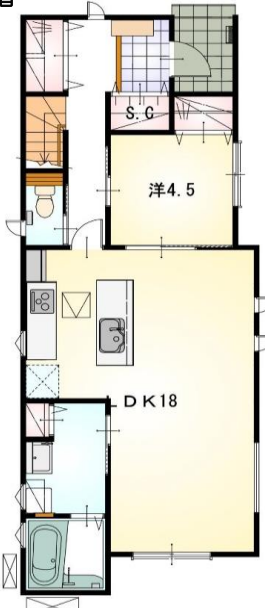
現地案内図



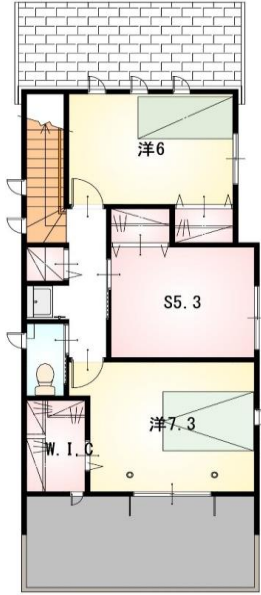
拡大図

高師駅まで徒歩5分♪高師緑地公園のすぐそば！  
コンビニまで徒歩4分！スーパーまで550m！  
近隣に商業施設多数の生活に便利な立地♪

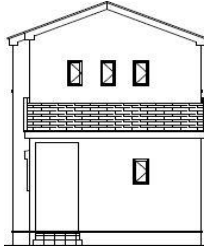
1階



2階



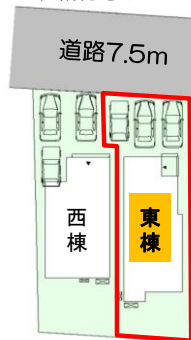
18帖のリビングはアイランドキッチンとつづき間で更に広々開放的！  
全居室収納付き！玄関にはシューズボックスと嬉しい大型の収納付き♪  
充実の水回り設備はお手入れが簡単！  
2階バルコニーは一部インナーバルコニーで雨の日も安心♪



◀北側立面図▶

並列3台  
駐車可能！  
南庭あり！

◀配置図▶



道路7.5m

【当社自慢の標準装備】  
①食器洗浄乾燥機 ②カップボード ③浴室乾燥暖房機  
④2階洗面化粧台 ⑤室内物干し …まだまだあります！

種目	新築戸建
物件名	トヨハシシ タカシチョウ 豊橋市高師町東棟
タイプ	4LDK
価格	3499万円

所在地(地番表示)	豊橋市高師町西沢13番2の一部		
ナビ用住所	豊橋市高師町西沢14-1付近		
交通	豊橋鉄道渥美線 高師駅 400m 高師駅まで徒歩5分		
土地	150.66 m <sup>2</sup>	45.57 坪	
建物	106.61 m <sup>2</sup>	32.24 坪	
構造	木造 2階		
間取	LDK18 洋7.3 洋6 洋5.3 洋4.5		
土地権利	所有権	地目	宅地
都市計画	市街化区域	用途地域	二種中高専
建ぺい率	60 %	容積率	200 %
建築確認番号	第2023確認建築静建住ま00420号		
他の法令上の制限	法第22条区域、下水道処理区域内		
完成時期	R5年11月	駐車場	3台可能
現況	完成済	引渡日	即入居可
接道状況	北側公道7.5mに接道7.5m		
設備	上水道 中部電力	下水道 側溝	オール電化
周辺	芦原小学校	1200m	
	本郷中学校	2000m	
	サンヨネ高師店	550m	

国土交通大臣(1)第9848号

(株)不動産のおおさわ

〒441-0302 豊川市御津町下佐脇佐脇原13-45 TEL: 0120-009-607 FAX: 0533-95-2877

客付け会社様へ	担当
広告掲載不可	

- 手数料 : 3%+6万+税
- 取引態様 : 専任媒介
- 情報公開日 : R6年6月24日