

耐震等級3

設計性能評価

フラット3S 対応可

《安心の通学距離》

小学校600m：徒歩8分、中学校350m：徒歩5分

《生活利便良好》

コンビニ260m：徒歩4分、スーパー300m：徒歩4分

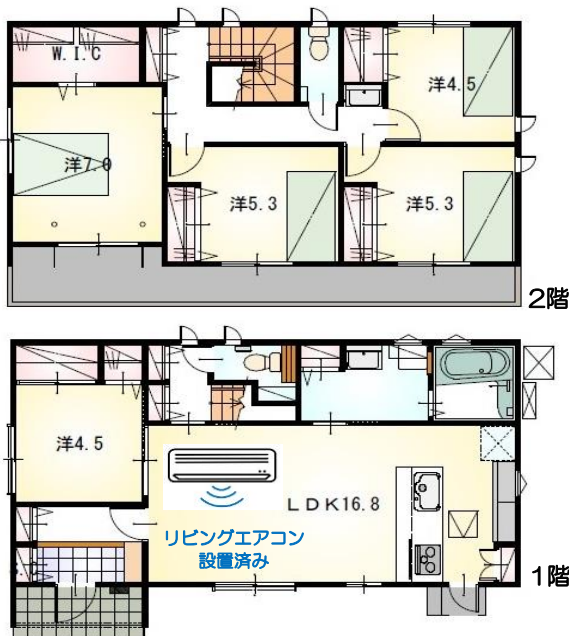


《2棟配置図》

- ・3台駐車可能！
- ・前面道路6.2m

【当社自慢の標準装備】  
 ①食器洗浄乾燥機 ②カップボード ③浴室乾燥暖房機  
 ④2階洗面化粧台 ⑤室内物干し …まだまだあります！

### ◆オール電化でエコ機能満載！



種目	新築戸建
物件名	シマダシ ミツアイチョウ 島田市三ッ合町3期西棟
タイプ	5LDK
価格	3240万円

所在地(地番表示)	島田市三ッ合町2692番20		
ナビ用住所	島田市三ッ合町2694-1付近		
交通	東海道線	島田駅	2000 m
	駅まで車で8分		
土地	148.97 m <sup>2</sup>	45.06 坪	
建物	112.81 m <sup>2</sup>	34.12 坪	
構造	木造 2階		
間取	LDK16.8 洋7 洋5.3 洋5.3 洋4.5 洋4.5帖		
土地権利	所有権	地目	宅地
都市計画	非線引き	用途地域	一種中高専
建ぺい率	70 %	容積率	150 %
建築確認番号	第2024確認建築静建住ま04317号		
他の法令上の制限	法第22条区域、下水道処理区域外		
完成時期	R7年2月	駐車場	3台可能
現況	建築中	引渡日	R7年3月
接道状況	南側 公道6.2mに接道16.0m 北側 公道5.0mに接道19.3m		
設備	上水道 中部電力	浄化槽 側溝	オール電化
周辺	島田第一小学校		600m
	島田第一中学校		350m
	しずてつストア島田店		300m

- ◆開放的な対面式のペニンシュラキッチン
  - ・勝手口があるので重い荷物も直接キッチンへ運べます
- ◆収納豊富！
  - ・ウォークインクローゼット
  - ・シューズクローク
  - ・洗面室の可動棚など
- ◆1階に4.5帖の居室
  - ・お子様が小さい時はキッズスペースに
  - ・将来的にも1階居室があると安心です
- ◆特に水回りの設備が充実してます！

国土交通大臣(1)第9848号

# (株)不動産のおおさわ

〒422-8036 静岡市駿河区敷地2-4-43 TEL : 0120-207-556/ 054-260-9260 FAX : 054-260-9260

客付け会社様へ	担当	■手数料	: 3%+6万+税
広告掲載不可		■取引態様	: 専任媒介
		■情報公開日	: R6年9月6日