

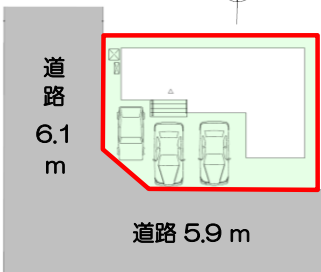
ワット35S対応可

耐震等級3

設計性能評価



《配置図》

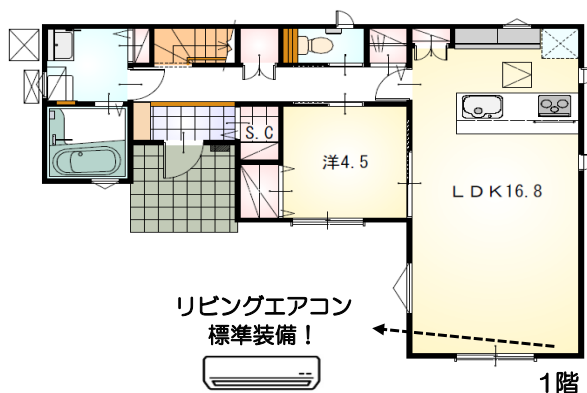
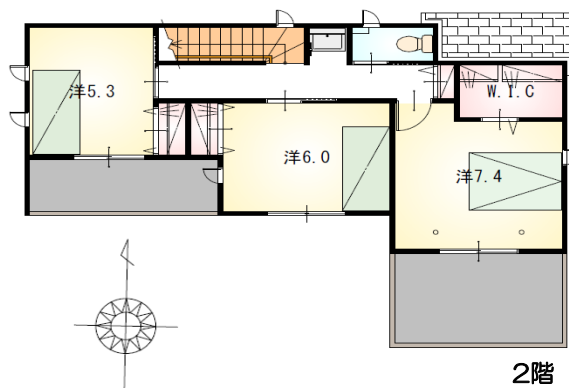


3台並列駐車可能！



閑静な住宅街！徒歩2分の距離にお子様と遊べる公園があります♪
ららぽーと沼津まで車で7分で生活便利な住環境！

オール電化でエコ機能満載！



リビングエアコン
標準装備！

- ◆開放感のある対面式のペニンシュラキッチン！
- ◆シューズクローゼットやウォークインクローゼットなど、各所に収納充実♪
- ◆2面バルコニーで通風良好♪

【当社自慢の標準装備】

- ①食器洗浄乾燥機 ②カップボード ③浴室乾燥暖房機
- ④2階洗面化粧台 ⑤室内物干し …まだまだあります！

種目	新築戸建
物件名	ヌマツシ スルガダイ 沼津市駿河台2期
タイプ	4LDK
価格	3640万円

所在地(地番表示)	沼津市駿河台13番1		
ナビ用住所	沼津市駿河台13-1		
交通	JR東海 沼津駅	3000 m	
	駅まで車で10分		
土地	140.52 m ²	42.50 坪	
建物	104.54 m ²	31.62 坪	
構造	木造 2階		
間取	LDK16.8 洋7.4 洋6.0 洋5.3 洋4.5		
土地権利	所有権	地目	宅地
都市計画	市街化区域	用途地域	一種低専
建ぺい率	60 %	容積率	80 %
建築確認番号	第2024確認建築静建住ま05189号		
他の法令上の制限	法第22条区域		
完成時期	R7年4月	駐車場	3台可能
現況	建築中	引渡日	R7年5月
接道状況	西側公道6.1mに接道7.9m 南側公道5.9mに接道14.5m		
設備	上水道 東京電力	下水道 側溝	オール電化
周辺	沼田小学校	1100m	
	金岡中学校	2000m	
	マックスバリュ沼津柳町店	1500m	

国土交通大臣(1)第9848号

(株)不動産のおおさわ

〒417-0832 富士市中柏原新田213-1 TEL: 0120-756-890 / 0545-32-8833 FAX: 0545-32-8837

客付け会社様へ

担当

広告掲載不可

■手数料 : 3%+6万+税

■取引態様 : 専任媒介

■情報公開日 : R6年10月10日