

耐震等級3

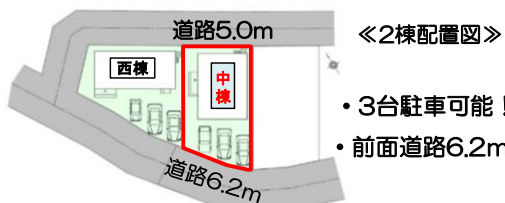
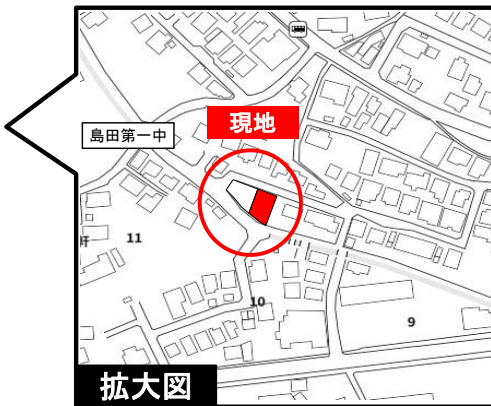
設計性能評価

フラット3S 対応可

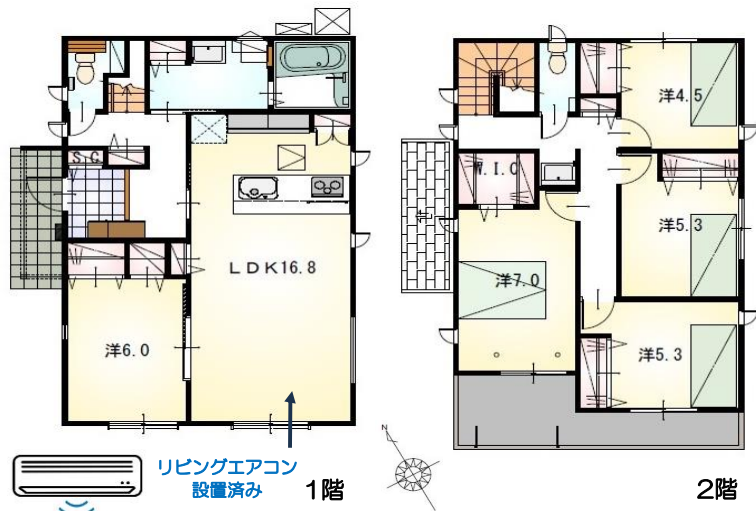
◆オール電化でエコ機能満載！



《安心の通学距離》 小学校600m：徒歩8分、中学校350m：徒歩5分  
 《生活利便良好》 コンビニ260m：徒歩4分、スーパー300m：徒歩4分



- ・3台駐車可能！
- ・前面道路6.2m



- ◆7帖と6帖を含むゆったりとした「5LDK」
- ◆開放的な対面式のペニンシュラキッチン
- ◆1階に6帖の居室
  - ・収納もたっぷり、客間としても使用できますね！
  - ・クローゼット収納で使用頻度の高い衣類の収納に♪
- ◆収納豊富！
  - ・ウォークインクローゼット
  - ・シューズクローク
  - ・洗面室の可動棚など
- ◆特に水回りの設備が充実しています！

【当社自慢の標準装備】  
 ①食器洗浄乾燥機 ②カップボード ③浴室乾燥暖房機  
 ④2階洗面化粧台 ⑤室内物干し …まだまだあります！

種目	新築戸建
物件名	シマダシ ミツアイチョウ 島田市三ッ合町3期中棟
タイプ	5LDK
価格	3240万円

所在地(地番表示)	島田市三ッ合町2692番23		
ナビ用住所	島田市三ッ合町2694-1付近		
交通	東海道線	島田駅	2000 m
	駅まで車で8分		
土地	148.96 m <sup>2</sup>	45.06 坪	
建物	116.34 m <sup>2</sup>	35.19 坪	
構造	木造 2階		
間取	LDK16.8 洋7 洋6 洋5.3 洋5.3 洋4.5帖		
土地権利	所有権	地目	宅地
都市計画	非線引き	用途地域	一種中高専
建ぺい率	70 %	容積率	150 %
建築確認番号	第2024確認建築静建住ま04316号		
他の法令上の制限	法第22条区域、下水道処理区域外		
完成時期	R7年2月	駐車場	3台可能
現況	建築中	引渡日	R7年3月
接道状況	南側 公道6.2mに接道9.5m 北側 公道5mに接道8.9m		
設備	上水道 中部電力	浄化槽 側溝	オール電化
周辺	島田第一小学校		600m
	島田第一中学校		350m
	しずてつストア島田店		300m

国土交通大臣(1)第9848号

(株)不動産のおおさわ

〒422-8036 静岡市駿河区敷地2-4-43 TEL : 0120-207-556/ 054-260-9260 FAX : 054-260-9260

客付け会社様へ	担当
広告掲載不可	

- 手数料 : 3%+6万+税
- 取引態様 : 専任媒介
- 情報公開日 : R6年9月6日