

耐震等級3

設計性能評価

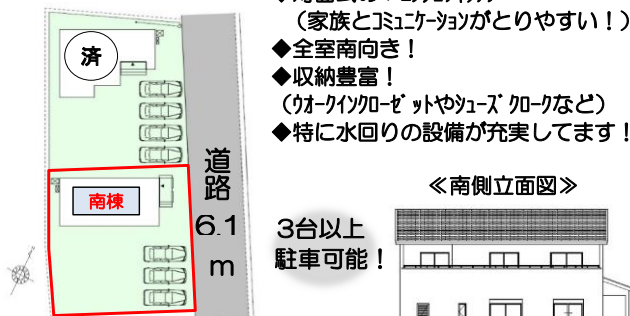
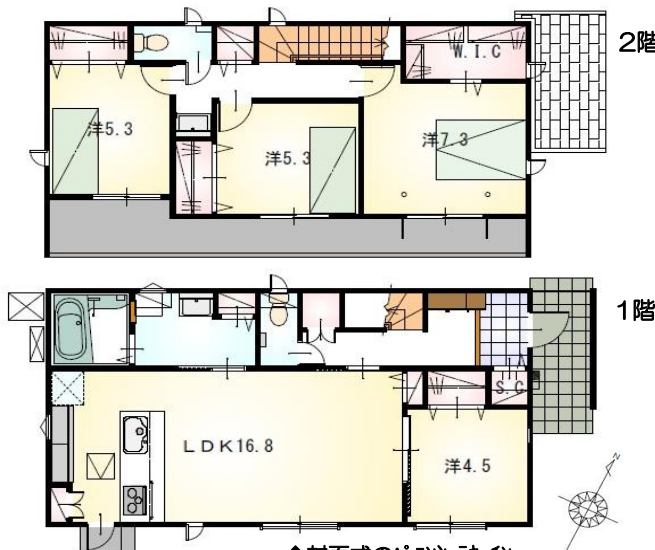
フラット35S  
対応可

太陽光発電システム  
4KW搭載!

◆オール電化で  
エコ機能満載!



初倉小学校まで500m・初倉中学校まで600m、通学安心♪  
スーパーまで750m・コンビニまで600m、生活便利な立地です!



◀2棟配置図▶

- 【当社自慢の標準装備】  
①食器洗浄乾燥機 ②カップボード ③浴室乾燥暖房機  
④2階洗面化粧台 ⑤室内物干し …まだまだあります!

- ◆対面式のパントリーキッチン  
(家族とコミュニケーションがとりやすい!)
- ◆全室南向き!
- ◆収納豊富!  
(ウォークインクローゼットやシューズクローゼットなど)
- ◆特に水回りの設備が充実してます!

◀南側立面図▶

種目	新築戸建
物件名	シマダシ オオヤナギ 島田市大柳2期南棟
タイプ	4LDK
価格	3140万円

所在地(地番表示)	島田市大柳字大溝西1629番3		
ナビ用住所	島田市大柳782-3付近		
交通	東海道線	六合駅	4500 m
	駅まで車で11分		
土地	244.64 m <sup>2</sup>	74.00 坪	
建物	103.50 m <sup>2</sup>	31.30 坪	
構造	木造	2階	
間取	LDK16.8 洋7.3 洋5.3 洋5.3 洋4.5帖		
土地権利	所有権	地目	宅地
都市計画	非線引き	用途地域	指定なし
建ぺい率	60 %	容積率	200 %
建築確認番号	第2023確認建築静建住ま09885号		
他の法令上の制限	法第22条区域、下水道処理区域外、特定用途制限地域(初倉A地区)		
完成時期	R6年9月	駐車場	3台以上可能
現況	建築中	引渡日	R6年10月
接道状況	東側 公道6.1mに接道16.5m		
設備	上水道 中部電力	浄化槽 側溝	オール電化
周辺	初倉小学校	500m	
	初倉中学校	600m	
	スーパーカネハチ初倉店	750m	

国土交通大臣(1)第9848号

# (株)不動産のおおさわ

〒422-8036 静岡市駿河区敷地2-4-43 TEL : 0120-207-556/ 054-260-9260 FAX : 054-260-9260

客付け会社様へ	担当
広告掲載不可	

- 手数料 : 3%+6万+税
- 取引態様 : 専任媒介
- 情報公開日 : R6年3月18日