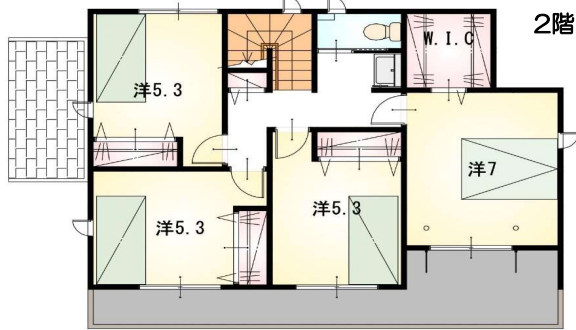


耐震等級3

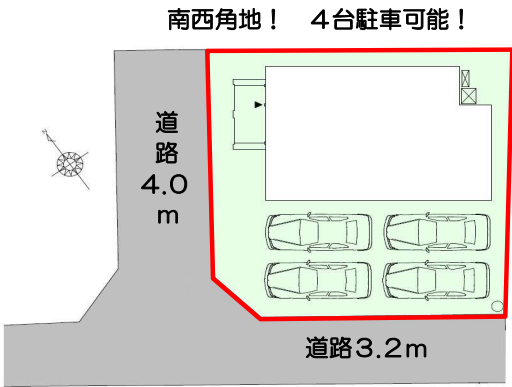
フラット35S
対応可

設計性能評価

◆オール電化でエコ機能満載！



- ◆ガラスパネルで見通しの良い対面式ペニンシュラキッチン！ ◆つづき間で広々開放的なリビング
- ◆収納豊富！（玄関クローゼットは、外出時の上着や荷物の収納に便利♪）



庄内学園（小中一貫校）450m！
のどかで落ち着いた住環境です♪

- 【当社自慢の標準装備】
- ①食器洗浄乾燥機 ②カップボード ③浴室乾燥暖房機
 - ④2階洗面化粧台 ⑤室内物干し …まだまだあります！

| | |
|-----|--------------------------|
| 種目 | 新築戸建 |
| 物件名 | カンザンジチョウ 中央区館山寺町4期 北棟 |
| タイプ | 5LDK |
| 価格 | 2640万円 |

| | | | |
|-----------|--|---------|---------|
| 所在地(地番表示) | 浜松市中央区館山寺町字深井2573番2の一部 | | |
| ナビ用住所 | 浜松市中央区館山寺町2582付近 | | |
| 交通 | 東海道線 | 弁天島駅 | 10100 m |
| | 弁天島駅まで車で16分 | | |
| 土地 | 159.22 m ² | 48.16 坪 | |
| 建物 | 113.86 m ² | 34.44 坪 | |
| 構造 | 木造 | 2階 | |
| 間取 | LDK16.8 洋7.0 洋5.3 洋5.3 洋5.3 洋4.5 | | |
| 土地権利 | 所有権 | 地目 | 宅地 |
| 都市計画 | 市街化区域 | 用途地域 | 一種住居 |
| 建ぺい率 | 70 % | 容積率 | 160 % |
| 建築確認番号 | 第2023確認建築静建住ま04344号 | | |
| 他の法令上の制限 | 法第22条区域、下水道処理区域内 | | |
| 完成時期 | R6年1月 | 駐車場 | 4台可能 |
| 現況 | 完成済 | 引渡日 | 即入居可 |
| 接道状況 | 北西側公道4.0m(セットバック前2.7m)に接道12.7m 南西側公道3.2m(セットバック前2.4m)に接道12.3m | | |
| 設備 | 上水道 | 下水道 | オール電化 |
| | 中部電力 | 側溝 | |
| 周辺 | 庄内学園(小中一貫校) | 450m | |
| | 遠鉄ストア桜台店 | 6400m | |

国土交通大臣(1)第9848号

(株)不動産のおおさわ

| | |
|---------|----|
| 客付け会社様へ | 担当 |
| 広告掲載不可 | |

- 手数料 : 3%+6万+税
- 取引態様 : 専任媒介
- 情報公開日 : R6年10月9日

〒434-0014 浜松市浜名区本沢合164-1 TEL : 0120-307-707 / 053-581-8600 FAX : 053-581-8610