

南小・南中エリア！分譲地内で落ち着いた住環境♪
スーパー徒歩3分でお買い物も便利です♪

現地案内図

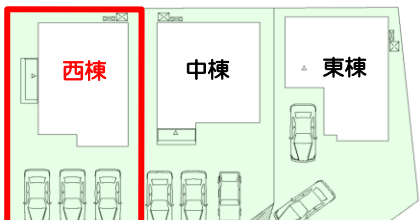
拡大図

7万坪35S対応可

耐震等級3

設計性能評価

《配置図》



位置指定道路 6.1 m

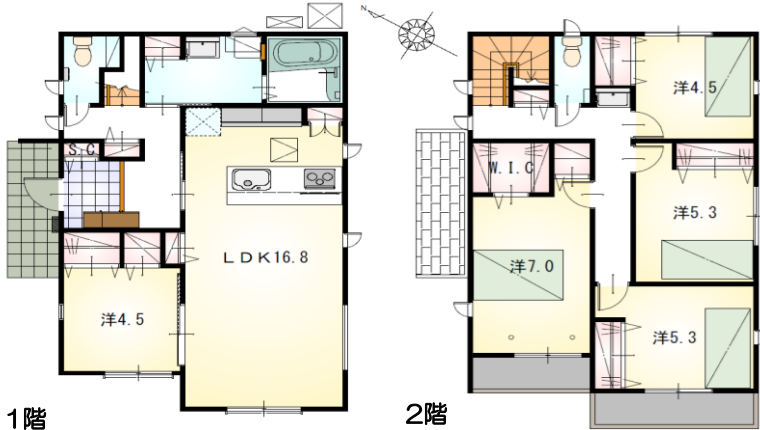
3台並列駐車可能！



太陽光パネル搭載



オール電化住宅



1階

2階

大家族にもおすすめの5LDK！
家族とコミュニケーションがとりやすい対面式キッチン！
シューズクローゼットやワークデスクなど、各所に収納充実です♪

【当社自慢の標準装備】

- ①食器洗浄乾燥機 ②カップボード ③浴室乾燥暖房機
- ④2階洗面化粧台 ⑤室内物干し …まだまだあります！

種目	新築戸建
物件名	フジシ モリジマ 富士市森島5期西棟
タイプ	5LDK
価格	3190万円

所在地(地番表示)	富士市森島字向島8番37		
ナビ用住所	富士市森島8-10付近		
交通	JR東海	富士駅	1900 m
	駅まで車で6分		
土地	160.72	m ²	48.61 坪
建物	113.86	m ²	34.44 坪
構造	木造 2階		
間取	LDK16.8 洋7.0 洋5.3 洋5.3 洋4.5 洋4.5		
土地権利	所有権	地目	宅地
都市計画	市街化区域	用途地域	一種中高専
建ぺい率	60 %	容積率	150 %
建築確認番号	第2024確認建築静建住ま05383号		
他の法令上の制限	法第22条区域、下水道処理区域内、第一種高度地区(20m)		
完成時期	R7年4月	駐車場	3台可能
現況	建築中	引渡日	R7年5月
接道状況	南西側位置指定道路6.1mに接道9.3m		
設備	上水道 東京電力	下水道 側溝	オール電化
周辺	富士南小学校	1100m	
	富士南中学校	700m	
	ポテト森島店	260m	

国土交通大臣(1)第9848号

(株)不動産のおおさわ

〒417-0832 富士市中柏原新田213-1 TEL: 0120-756-890 / 0545-32-8833 FAX: 0545-32-8837

客付け会社様へ

担当

広告掲載不可

■手数料 : 3%+6万+税

■取引態様 : 専任媒介

■情報公開日 : R6年9月28日