

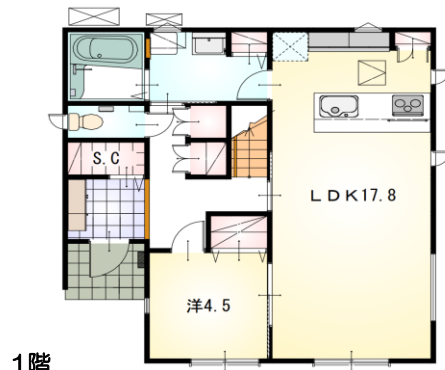
フラット35S
対応可

耐震等級3

設計性能評価

【当社自慢の標準装備】
①食器洗浄乾燥機 ②カップボード ③浴室乾燥暖房機
④採風・採光機能付き玄関 ⑤室内物干し …まだまだあります！

オール電化でエコ機能満載！



1階



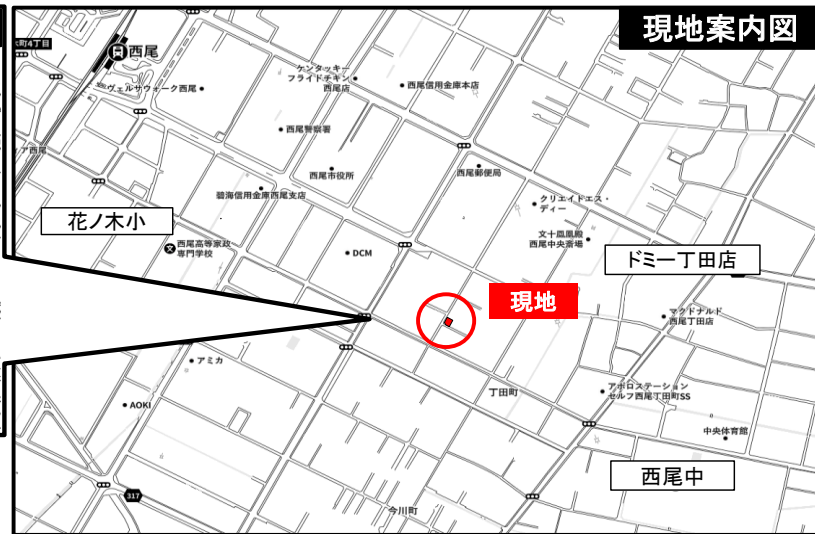
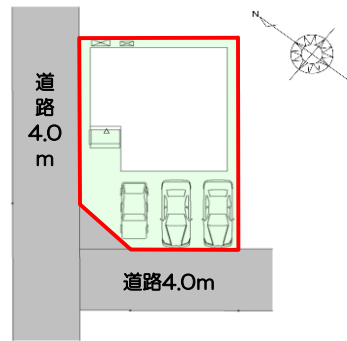
2階

- ・対面式のペニンシュラキッチンで広々開放的なリビング☆
- ・リビングに続く4.5帖の洋室はキッズスペースにも最適♪
- ・2階は全居室バルコニー付きで、採光と通風が良好◎

リビングエアコン
標準装備！

《配置図》

並列3台駐車可能！
日当たりの良い角地♪



花ノ木小・西尾中学区！
ドミーやDCMまで車で3分！お買い物にも便利♪
西尾駅が徒歩圏内で交通アクセス良好な立地です！

種目	新築戸建
物件名	ニシオン チョウダチョウナガレ 西尾市丁田町流
タイプ	4LDK
価格	3680万円

所在地(地番表示)	西尾市丁田町流8番1、8番6、8番11		
ナビ用住所	西尾市丁田町流8-11付近		
交通	名鉄西尾線 西尾駅 900m 徒歩12分 六万石くりんばす「丁田」 徒歩2分		
土地	129.62 m ²	39.21 坪	
建物	108.90 m ²	32.94 坪	
構造	木造	2階	
間取	LDK17.8 洋7.5 洋6.0 洋5.0 洋4.5		
土地権利	所有権	地目	宅地
都市計画	市街化区域	用途地域	一種中高専
建ぺい率	60 %	容積率	150 %
建築確認番号	第2024確認建築静建住ま05831号		
他の法令上の制限	法第22条区域、下水道処理区域、第一種高度地区(15m)		
完成時期	R7年3月	駐車場	並列3台可能
現況	建築中	引渡日	R7年4月
接道状況	南西側 位置指定道路4.0mに接道10.7m 北西側 公道4.0mに接道11.0m		
設備	上水道 中部電力	下水道 側溝	オール電化
周辺	花ノ木小学校	650m	
	西尾中学校	450m	
	ドミー 丁田店	500m	

国土交通大臣(1)第9848号

(株)不動産のおおさわ

客付け会社様へ	担当
広告掲載不可	

- 手数料 : 3%+6万+税
- 取引態様 : 専任媒介
- 情報公開日 : R6年10月17日

〒475-0922 半田市昭和町2丁目48 三愛ビル2階 TEL : 0120-222-260 FAX : 0533-95-2877