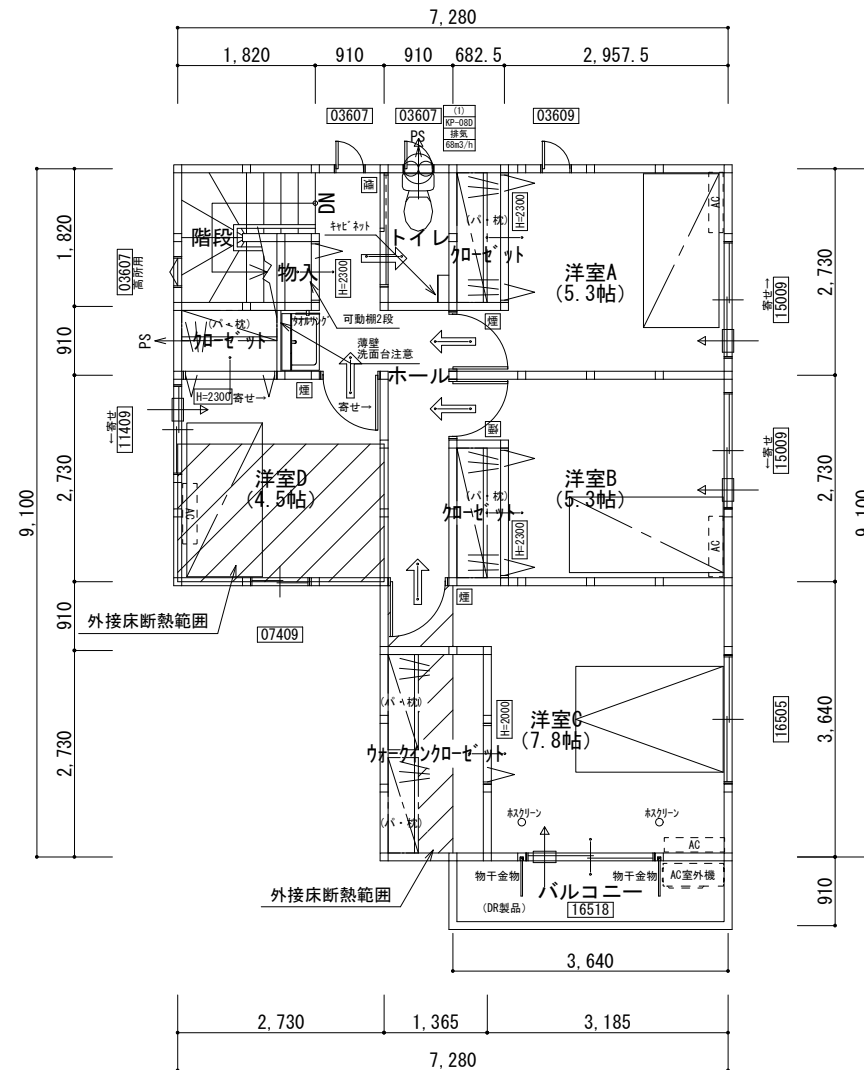


部屋名	面積	m <sup>2</sup> (帖)
UB	3.312	(2.0)
階段	1.242	(0.8)
玄関	2.070	(1.3)
物入	0.552	(0.3)
シューズクローク	0.414	(0.3)
物入	0.414	(0.3)
洗面脱衣室	4.417	(2.7)
トイレ	2.070	(1.3)
LDK	27.741	(16.8)
物入	0.414	(0.3)
物入	1.242	(0.8)
物入	0.414	(0.3)
ホール	5.383	(3.3)
合計	49.68	(30.5)

1階 平面図 S:1/100



部屋名	面積	m <sup>2</sup> (帖)
物入	0.414	(0.3)
ウオーキングクローゼット	3.726	(2.3)
クローゼット	1.242	(0.8)
クローゼット	1.242	(0.8)
トイレ	1.656	(1.0)
ホール	6.211	(3.8)
クローゼット	1.242	(0.8)
階段	2.898	(1.8)
洋室B	8.695	(5.3)
洋室C	12.836	(7.8)
洋室A	8.695	(5.3)
洋室D	7.453	(4.5)
合計	56.31	(34.5)

2階 平面図 S:1/100

断熱等級5仕様

タイガ-EXハイパ-仕様

\* 凡例

- 煙式感知器
  - 換気扇 (壁用)
  - 換気扇 (天井用)
  - 給気口 100φ
  - アンダーカット等
  - 管柱 (105×105)
  - エアコン設置推奨場所
  - エアコン設置推奨場所
- ※エアコンはお客様手配にて

※火気使用室内装

天井: PB9.5+準不燃クロスQM9397~QM9497

壁: PB12.5+準不燃クロスQM9397~QM9497

段数	15段
階高	2985
有効幅	W=780
蹴上	R=199.0
踏面	T=210.0
勾配	$R \times 2 + T = 608.0$
	$550 \leq 608.0 \leq 650$ $R/T = 0.948 \times 21/21$ $= 19.91/21 \leq 22/21$
蹴込板	あり
蹴込	30mm
段鼻	あり 30mm

工事名 富士市森島建売5期東棟様邸新築工事

備考

心建設株式会社一級建築士事務所

一級建築士事務所 静岡県知事登録 (2) 第7498号 静岡県浜松市浜名区内野2987-1  
一級 国土交通大臣登録 第344970号 織田 綾子 TEL:053-586-7337

管理者 設計者 担当者 図面名

日付 日付 日付  
2024/09/09

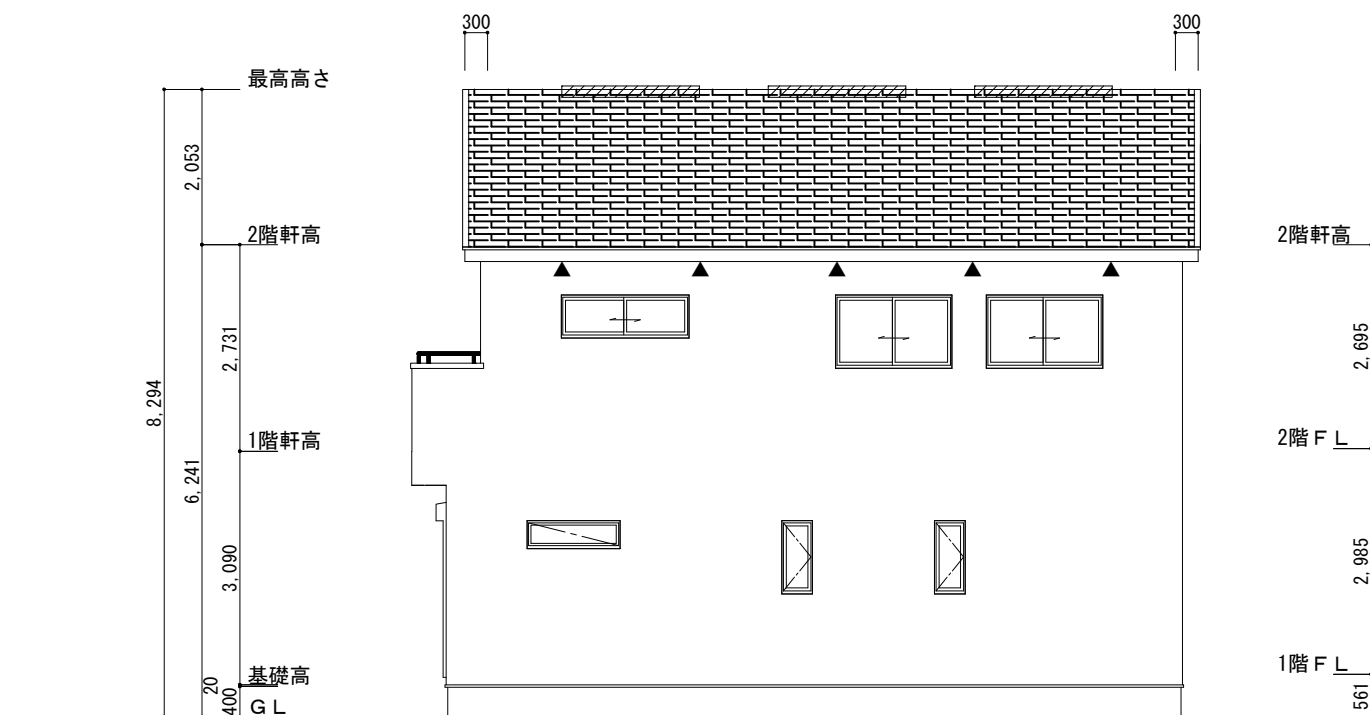
1階 平面図, 2階 平面図

縮尺

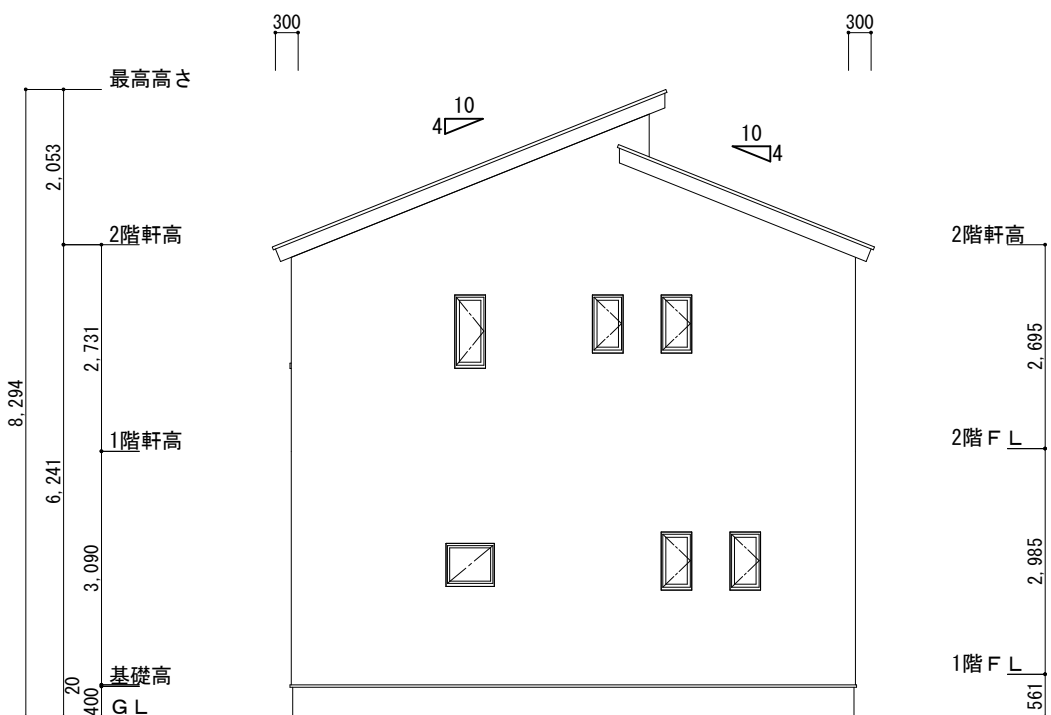
1/100

No.





南側立面図 S:1/100



東側立面図 S:1/100

※小屋裏換気措置 (NBL 防火端部有孔板 8mm)  
1枚あたりの有効開口面積 : 0.00753

▲ : 有孔板位置を示す

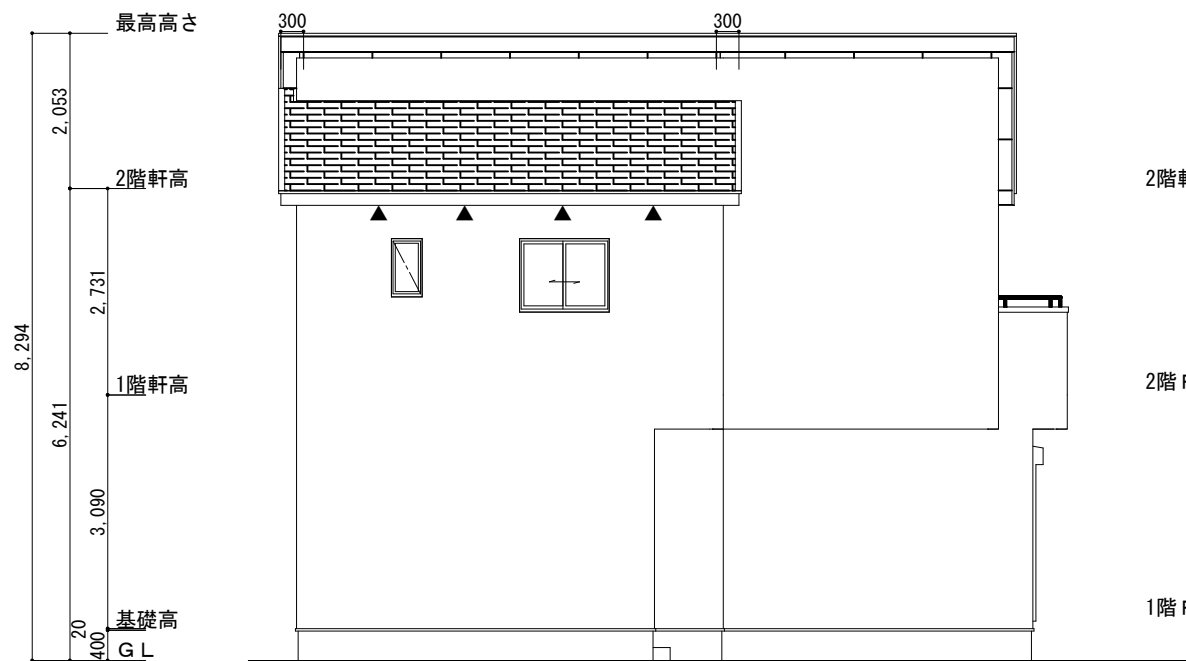
※棟換気 (トコ- 片流れ棟 2P)  
有効開口面積 0.0156㎡/本  
: 換気棟を示す

2階 吸気 :  $56.31\text{m}^2 \times 1/900 = 0.0626\text{m}^2$   
 $0.00753\text{m}^2/\text{枚} \times 9 = 0.06777\text{m}^2 > 0.0626\text{m}^2 \therefore \text{OK}$

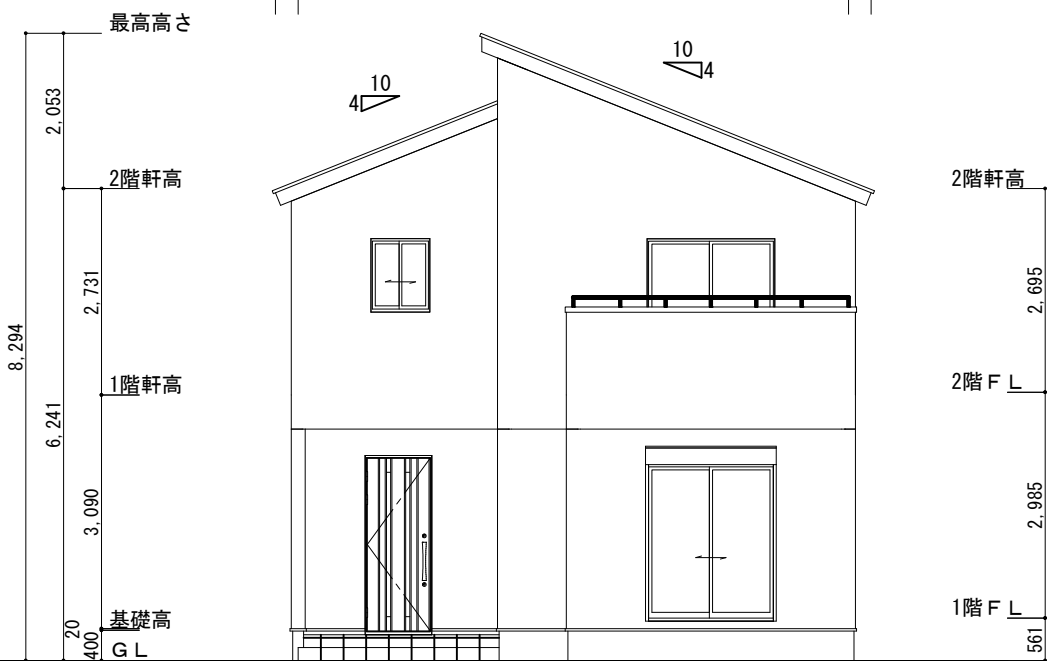
排気 :  $56.31\text{m}^2 \times 1/1600 = 0.0352\text{m}^2$   
 $0.0156\text{m}^2/\text{本} \times 3\text{本} = 0.0468\text{m}^2 > 0.0352\text{m}^2 \therefore \text{OK}$

断熱等級5仕様

タイガ-EXハイパ-仕様



北側立面図 S:1/100



西側立面図 S:1/100

工事名 富士市森島建売5期東棟様邸新築工事

備考

心建設株式会社一級建築士事務所

一級建築士事務所 静岡県知事登録 (2) 第7498号 静岡県浜松市浜名区内野2987-1  
一級 国土交通大臣登録 第344970号 織田 綾子 TEL:053-586-7337

管理者

日付

設計者

日付

担当者

日付

2024/09/09

図面名

南側立面図, 北側立面図, 東側立面図, 西側立面図

縮尺

1/100

No.

3

まろせ

WS24-08883