

準防火地域

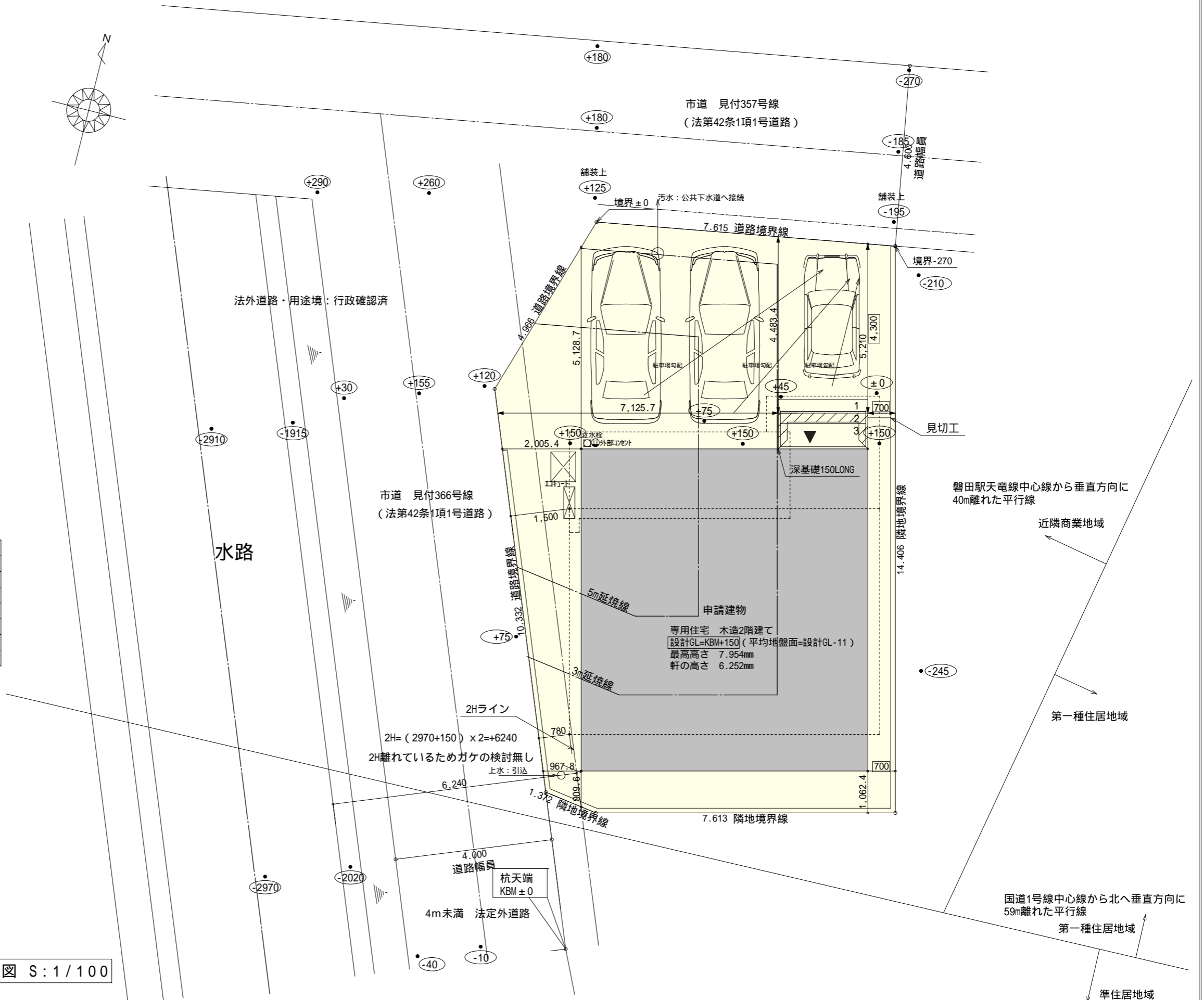
計画概要		
敷地概要	都市計画区域	都市計画区域内(市街化区域)
	用途地域	近隣商業地域
	防火地域	準防火地域
	指定建蔽率	80%
	指定容積率	300%
	高さ制限	なし
	高度地区	-
	その他の指定	なし

トータル面積表 (㎡)		
敷地面積		137.37
建築面積		61.69
床面積	1階	59.62
	2階	45.54
延床面積		105.16
建蔽率	$(61.69/137.36) \times 100$	44.91%
容積率	$(105.16/137.36) \times 100$	76.56%

西側道路幅員4m以下部分は法定外道路とみなす

- 隣地斜線：明らかに適法
- 平均地盤面：立面図にて算出
- 雨水：道路側溝へ放流
- 道路斜線検討
明らかに適法

配置図 S:1/100



工事名	磐田市見付建売11期北棟様邸新築工事	管理者	心建設株式会社一級建築士事務所	設計者	担当者	図面名	縮尺	No.
備考		日付	一級建築士事務所 静岡県知事登録(2)第7498号 静岡県浜松市浜名区内野2987-1 一級 国土交通大臣登録 第344970号 織田 綾子 TEL:053-586-7337	日付	日付	配置図	1/100	1
					2024/09/18			

準防火地域

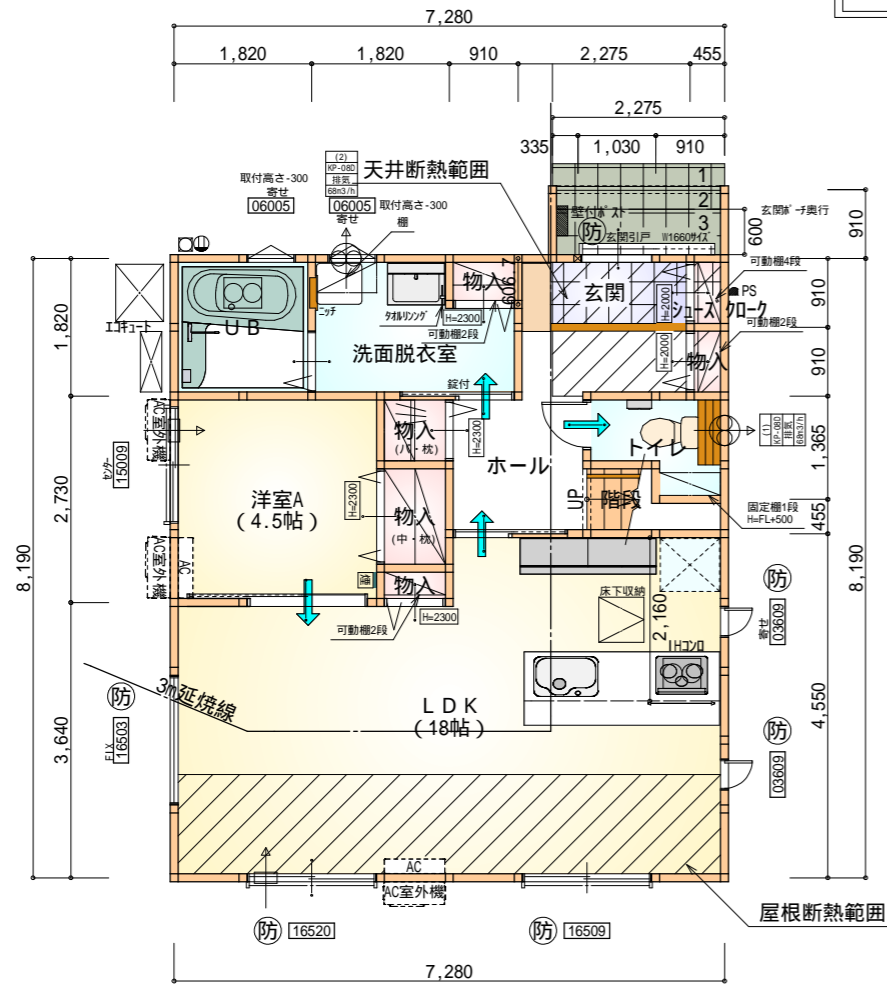
タイガ-EXハイパ-仕様

断熱等級5仕様

* 凡例

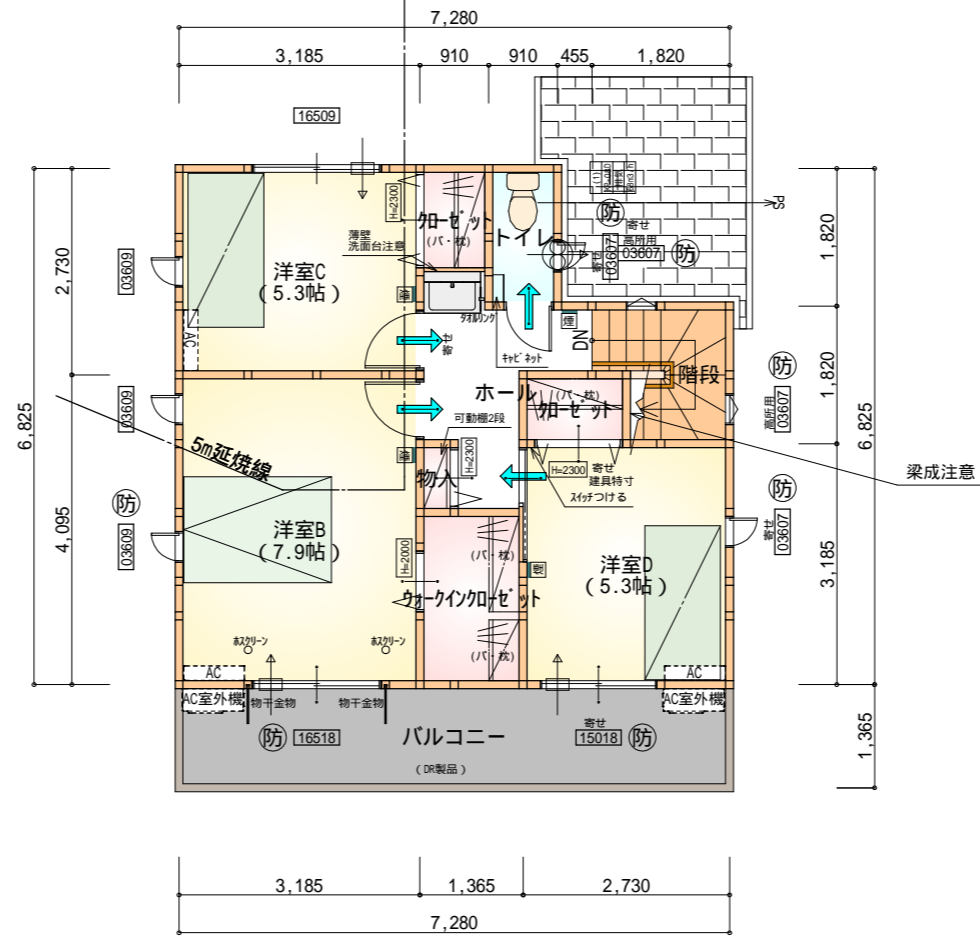
- 煙式感知器
 - 換気扇(壁用)
 - 換気扇(天井用)
 - 給気口100
 - アンダーカット等
 - 管柱(105x105)
 - エアコン設置推奨場所
 - エアコン室外機設置推奨場所
- エアコンはお客様手配にて

火気使用室内装
天井：PB9.5+準不燃クロスQM9397～QM9497
壁：PB12.5+準不燃クロスQM9397～QM9497



部屋名	面積	m ² (帖)
物入	0.414	(0.3)
UB	3.312	(2.0)
トイレ	2.070	(1.3)
物入	1.242	(0.8)
LDK	29.812	(18.0)
洗面脱衣室	4.417	(2.7)
物入	0.828	(0.5)
物入	0.414	(0.3)
物入	0.552	(0.3)
洋室A	7.453	(4.5)
階段	1.242	(0.8)
ホール	5.383	(3.3)
玄関	2.070	(1.3)
シューズボックス	0.414	(0.3)
合計	59.62	(36.4)

1階 平面図 S:1/100



部屋名	面積	m ² (帖)
洋室C	8.695	(5.3)
洋室B	13.043	(7.9)
ウォークインクローゼット	3.105	(1.9)
洋室D	8.695	(5.3)
クローゼット	1.242	(0.8)
物入	0.414	(0.3)
ホール	4.555	(2.8)
クローゼット	1.242	(0.8)
トイレ	1.656	(1.0)
階段	2.898	(1.8)
合計	45.54	(27.9)

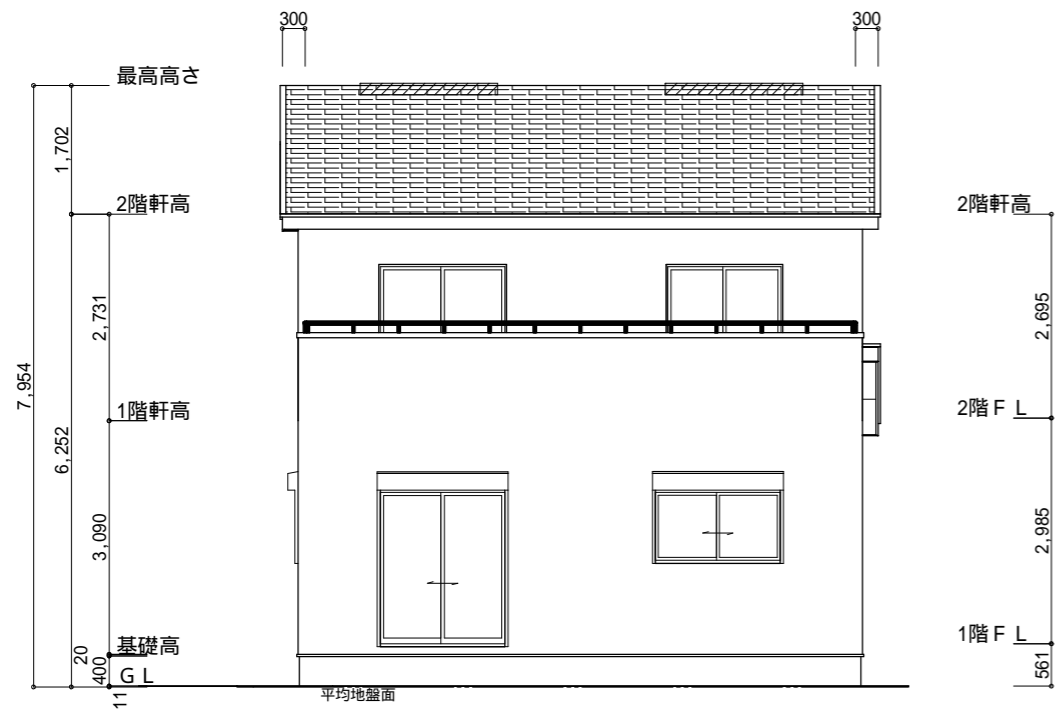
2階 平面図 S:1/100

延焼のおそれのある部分の外壁面等に設ける換気口等については、換気口外の開口面積 100cm²以内の部分は、防火覆いを設ける。DK換気扇等の 100 超は、FD付とする。

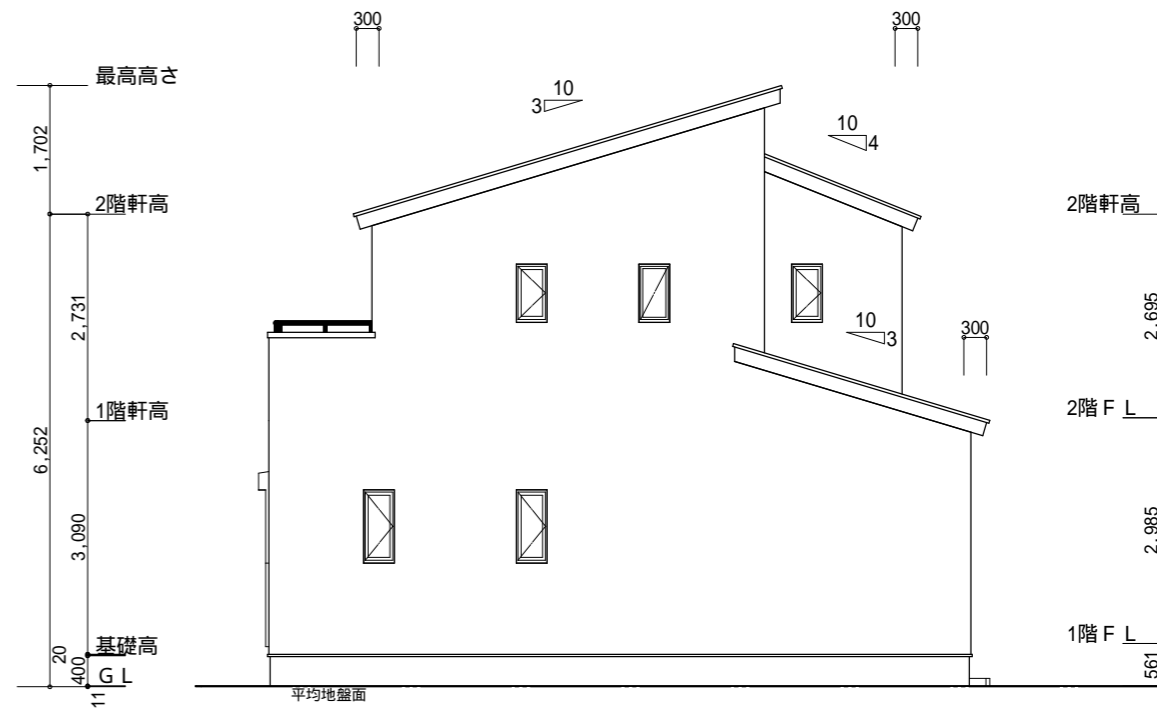
防火設備 大臣認定番号 (LIXIL)
玄関ドア：EB-1990-4
シャッター付引き違い窓：EB-1917-4
引き違い窓(腰窓)：EB-2718
引き違い窓(掃き出し窓)：EB-2719
縦すべり出し窓：EB-1555-2
横すべり出し窓(H 340)：EB-1525-3
高所用横すべり出し窓：EB-1873-2
メーカー変更の際は同等品とする

段数	15段
階高	2985
有効幅	W=780
蹴上	R=199.0
踏面	T=210.0
勾配	R × 2 + T = 608.0
	R / T = 0.948 × 21 / 21 = 19.91 / 21 22 / 21
蹴込板	あり
蹴込	30mm
段鼻	あり 30mm

準防火地域



南側 立面図 S:1/100



東側 立面図 S:1/100

平均地盤面の算定

北面 : $(0.15+0.105) \times 2.275 \div 2 = 0.2900625$
 西面 : $0.91 \times 0.105 \div 2 = 0.047775$
 合計 : 0.3378375

面積÷周長 $0.3378375 \div 30.94 = 0.010919$

平均地盤=設計GL-11

小屋裏換気措置 (NBL 防火端部有孔板 8mm)
 1枚あたりの有効開口面積 : 0.00753

: 有孔板位置を示す

棟換気 (トコ- 片流れ棟 2P)
 有効開口面積 0.0156㎡/本

換気棟を示す

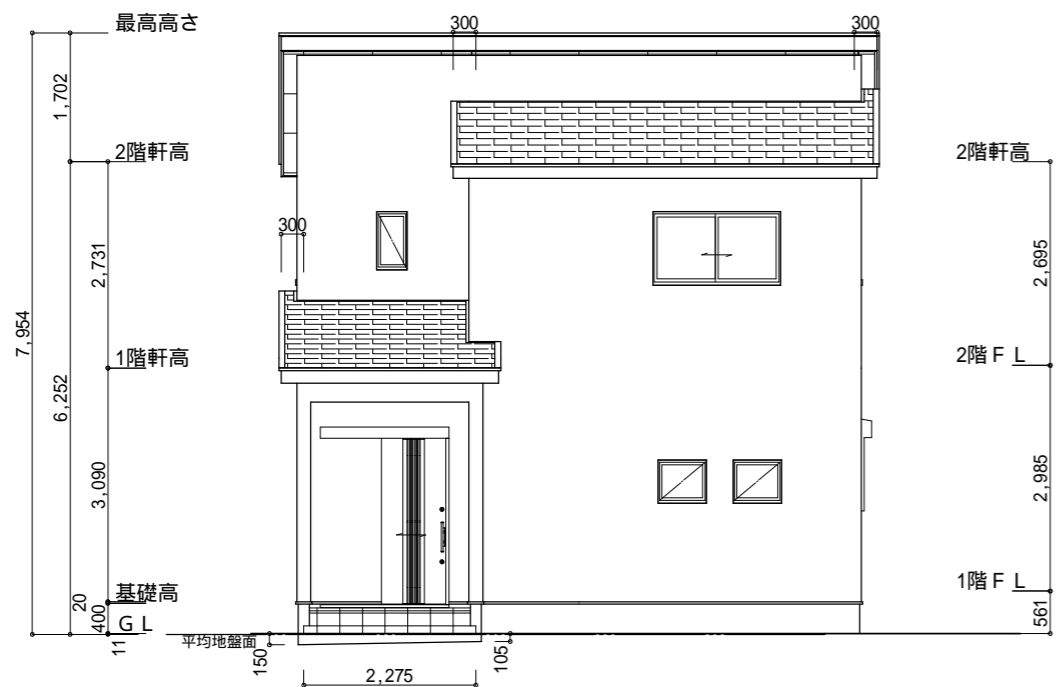
2階 吸気 : $45.54\text{m}^2 \times 1/900 = 0.0506\text{m}^2$
 $0.00753\text{m}^2/\text{枚} \times 7 = 0.05271\text{m}^2 > 0.0506\text{m}^2$ OK

排気 : $45.54\text{m}^2 \times 1/1600 = 0.02846\text{m}^2$
 $0.0156\text{m}^2/\text{本} \times 2\text{本} = 0.0312\text{m}^2 > 0.02846\text{m}^2$ OK

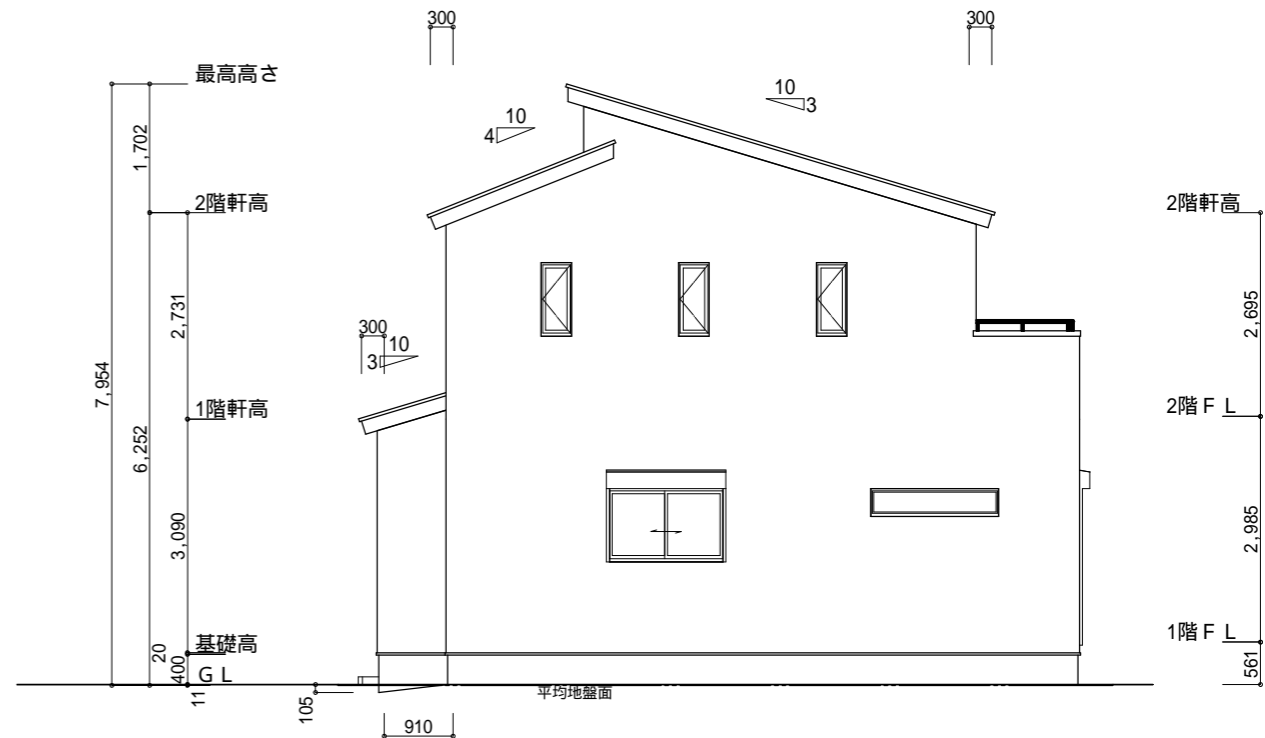
1階 吸排気 : $4.1405\text{m}^2 \times 1/250 = 0.0165662\text{m}^2$
 $0.00753\text{m}^2/\text{枚} \times 3 = 0.02259\text{m}^2 > 0.0165662\text{m}^2$ OK

タイガ-EXハイバ-仕様

断熱等級5仕様



北側 立面図 S:1/100



西側 立面図 S:1/100

工事名	磐田市見付建売11期北棟様邸新築工事	管理者	心建設株式会社一級建築士事務所	設計者	担当者	図面名	縮尺	No.
備考		日付	一級建築士事務所 静岡県知事登録(2)第7498号 静岡県浜松市浜名区内野2987-1 一級 国土交通大臣登録 第344970号 織田 綾子 TEL:053-586-7337	日付	日付	南側 立面図, 北側 立面図, 東側 立面図, 西側 立面図	1/100	3
					2024/09/18			