

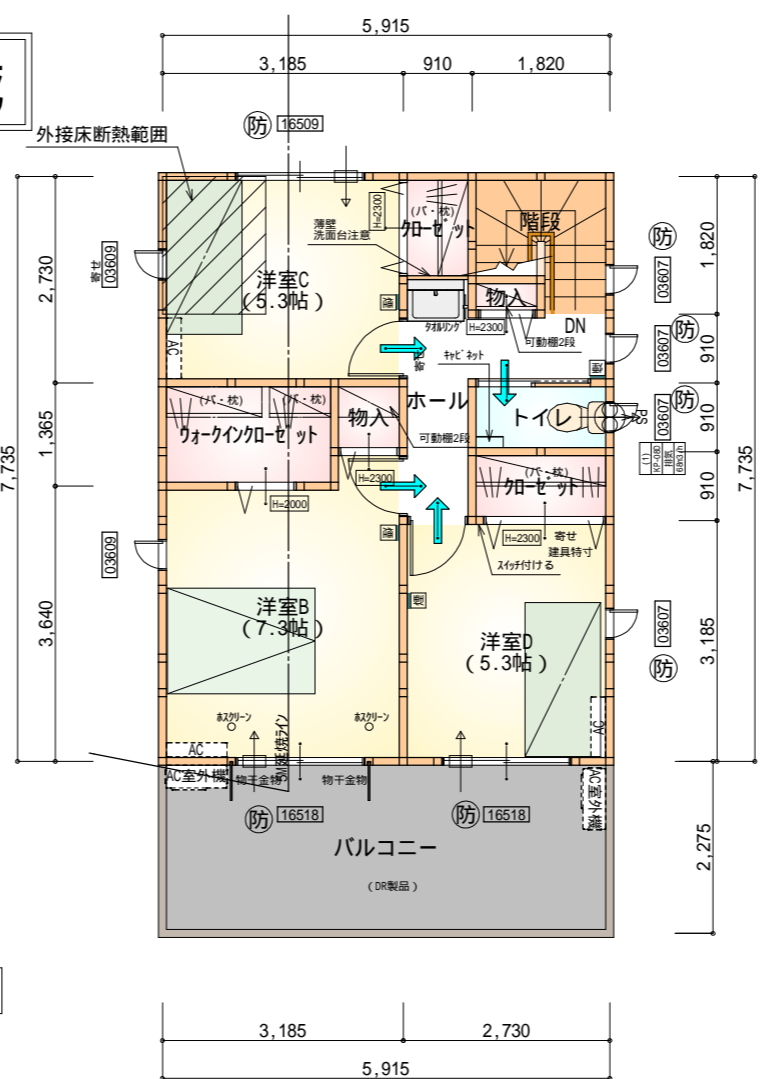
準防火地域

石膏ボード耐力壁

石膏ボード耐力壁：1ヶ所

部屋名	面積	m ² (帖)
ホール	2.070	(1.3)
トイレ	2.070	(1.3)
玄関	2.070	(1.3)
階段	1.242	(0.8)
物入	0.828	(0.5)
ホール	2.070	(1.3)
物入	0.414	(0.3)
物入	0.932	(0.6)
物入	0.828	(0.5)
LDK	29.812	(18.0)
物入	0.414	(0.3)
洗面脱衣室	3.312	(2.0)
UB	3.312	(2.0)
物入	0.621	(0.4)
洋室A	6.728	(4.1)
合計	56.72	(34.7)

1階 平面図 S:1/100



部屋名	面積	m ² (帖)
洋室C	8.695	(5.3)
トイレ	1.656	(1.0)
クローゼット	1.656	(1.0)
ウォークインクローゼット	3.105	(1.9)
物入	0.828	(0.5)
クローゼット	1.242	(0.8)
物入	0.414	(0.3)
ホール	4.555	(2.8)
階段	2.898	(1.8)
洋室B	12.007	(7.3)
洋室D	8.695	(5.3)
合計	45.75	(28.0)

2階 平面図 S:1/100

タイガ-EXハイパ-仕様

断熱等級5仕様

* 凡例

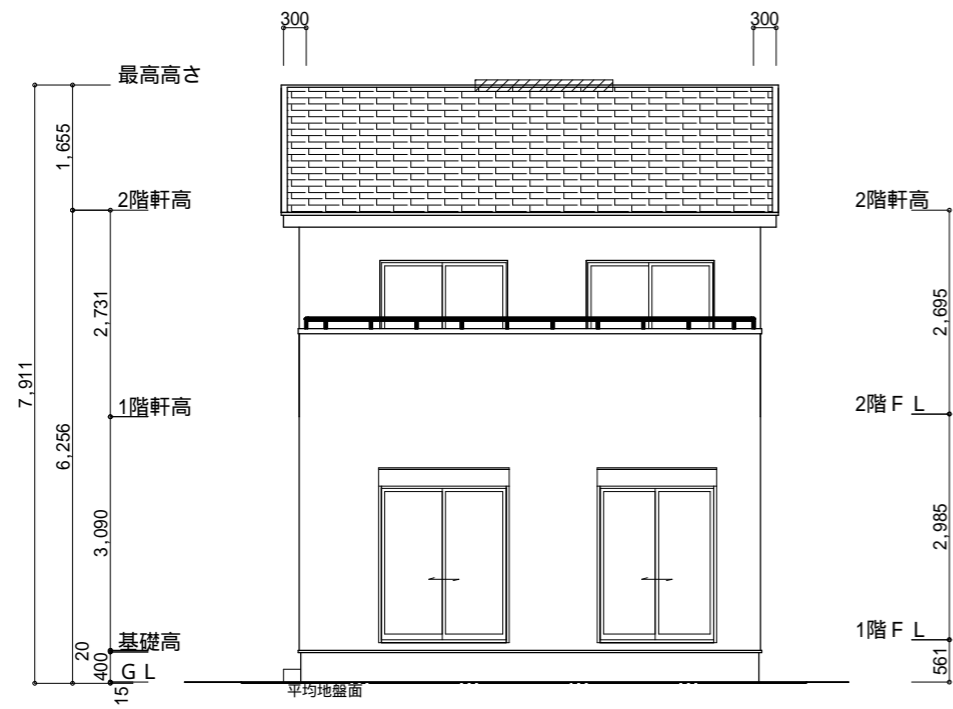
- 煙式感知器
- 換気扇(壁用)
- 換気扇(天井用)
- 給気口100
- アンダーカット等
- 管柱(105×105)
- Iエアコン設置推奨場所
- Iエアコン室外機設置推奨場所
- Iエアコンはお客様手配にて

火気使用室内装
天井：PB9.5+準不燃クロスQM9397～QM9497
壁：PB12.5+準不燃クロスQM9397～QM9497

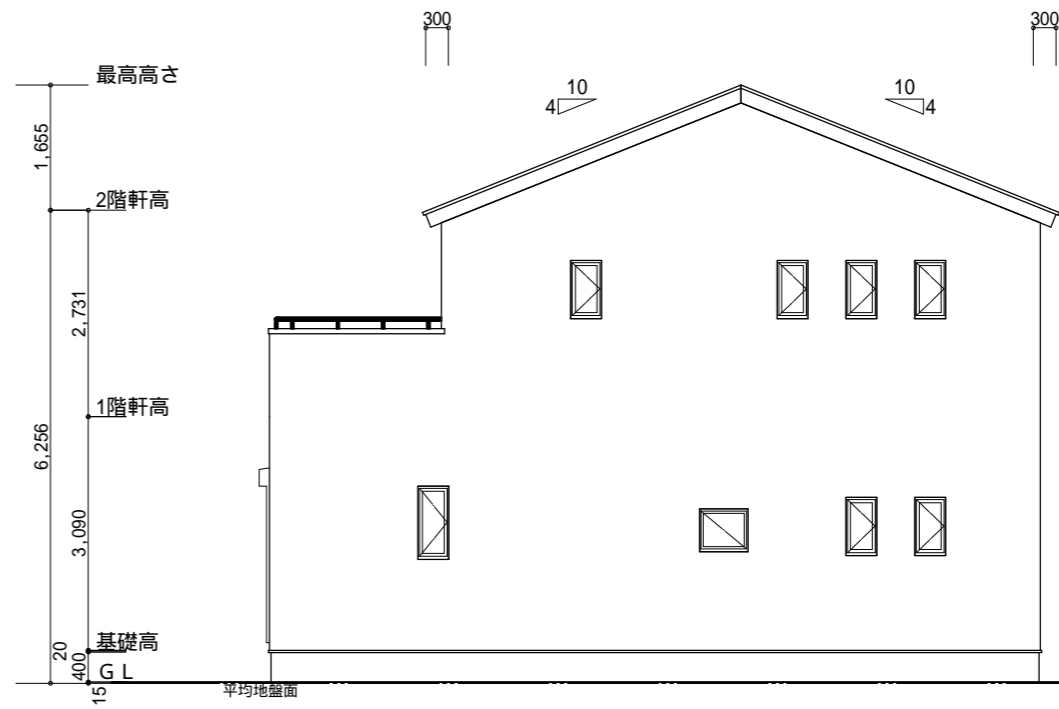
延焼のおそれのある部分の外壁面等に設ける換気ダクト等について換気ダクトの開口面積 100cm²以内の部分には、防火覆いを設ける。DK換気扇等の 100 超は、FD付とする。

防火設備 大臣認定番号(LIXIL)
玄関ドア：EB-1990-4
シャッター付引き違い窓：EB-1917-4
引き違い窓(腰窓)：EB-2718
引き違い窓(掃き出し窓)：EB-2719
縦すべり出し窓：EB-1555-2
横すべり出し窓(H 340)：EB-1525-3
高所用横すべり出し窓：EB-1873-2
メーカー変更の際は同等品とする

段数	15段
階高	2985
有効幅	W=780
蹴上	R=199.0
踏面	T=210.0
勾配	R×2+T=608.0 550 608.0 650 R/T=0.948×21/21 =19.91/21 22/21
蹴込板	あり
蹴込	30mm
段鼻	あり 30mm



南側 立面図 S:1/100



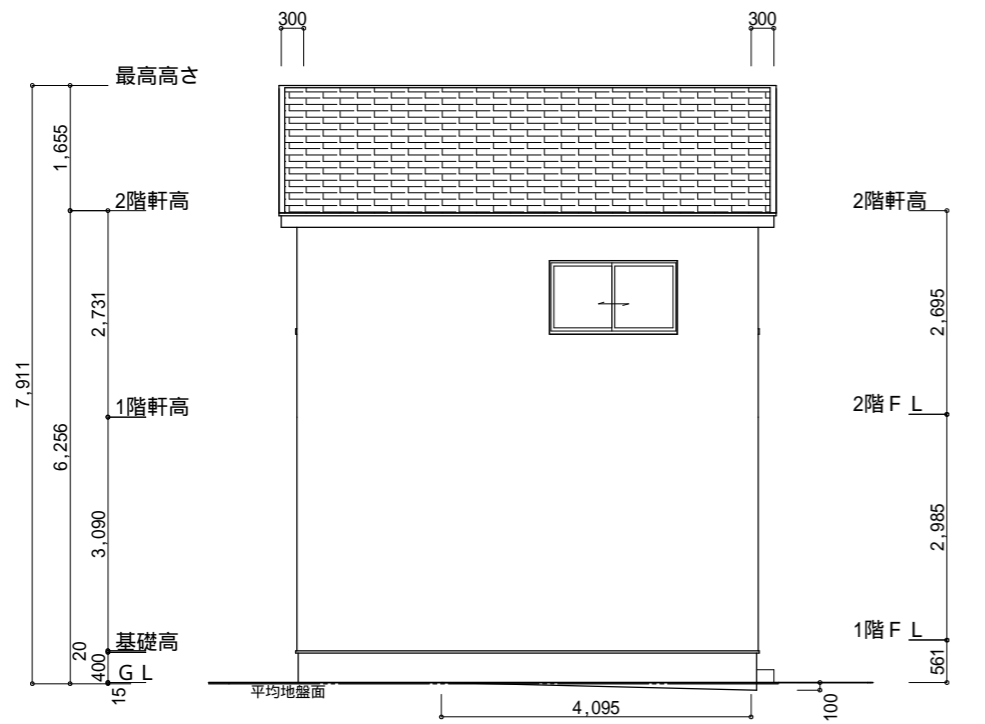
東側 立面図 S:1/100

準防火地域

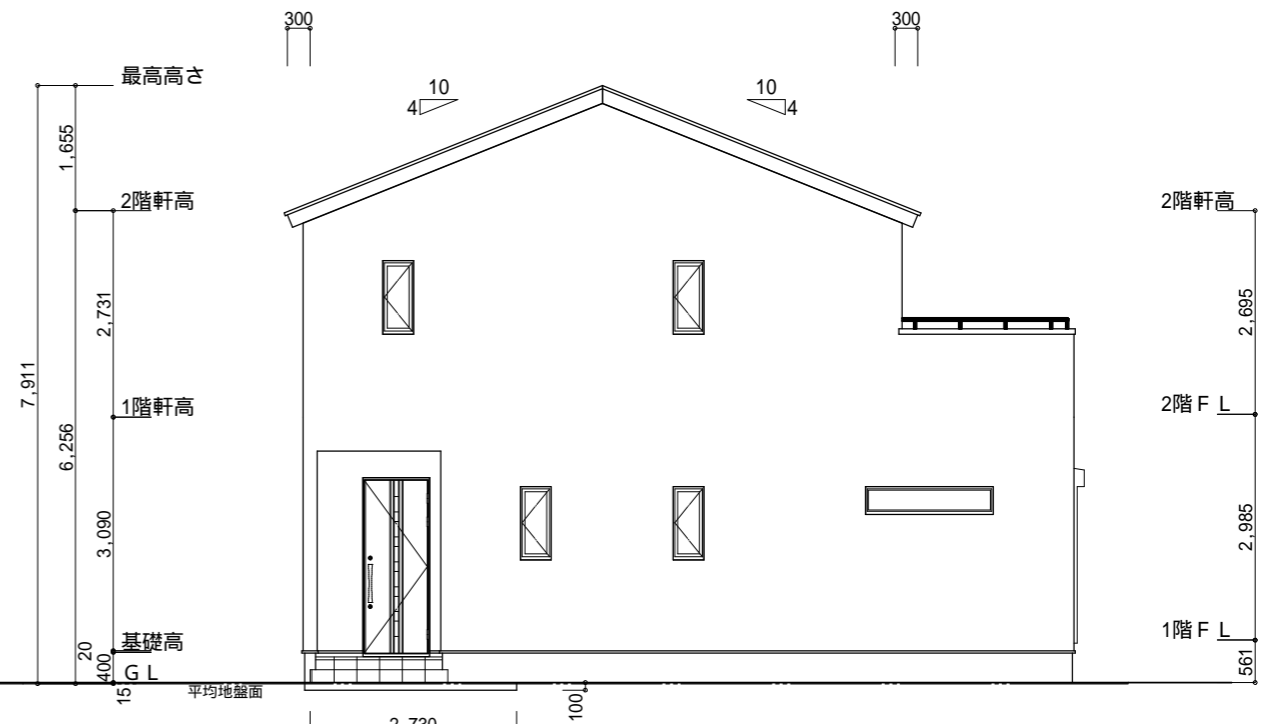
<p>小屋裏換気措置 (NBL 防火端部有孔板 8mm) 1枚あたりの有効開口面積: 0.00753</p> <p>: 有孔板位置を示す</p> <p>棟換気 (トコ- 換気棟用 S型 2P) 有孔換気面積 0.034㎡/本 : 換気棟を示す</p>	<p>2階 吸気: $45.75\text{m}^2 \times 1/900 = 0.0508\text{m}^2$ $0.00753\text{m}^2/\text{枚} \times 7 = 0.05271\text{m}^2 > 0.0508\text{m}^2$ OK</p> <p>排気: $45.75\text{m}^2 \times 1/1600 = 0.0286\text{m}^2$ $0.034\text{m}^2/\text{本} \times 1\text{本} = 0.034\text{m}^2 > 0.0286\text{m}^2$ OK</p>
---	---

タイガ-EXハイバ-仕様
断熱等級5仕様

<p>平均地盤面の算定 北面: $4.095 \times 0.1 \div 2 = 0.20475$ 西面: $2.73 \times 0.1 = 0.273$</p> <p>面積÷周長 $0.47775 \div 31.85 = 0.015$ 平均地盤面 = 設計GL -15</p>



北側 立面図 S:1/100



西側 立面図 S:1/100

<p>工事名 磐田市見付建売11期南棟様邸新築工事</p> <p>備考</p>	<p>心建設株式会社一級建築士事務所</p> <p>一級建築士事務所 静岡県知事登録(2)第7498号 静岡県浜松市浜名区内野2987-1 一級 国土交通大臣登録 第344970号 織田 綾子 TEL:053-586-7337</p>	<p>管理者 日付</p>	<p>設計者 日付</p>	<p>担当者 日付 2024/09/18</p>	<p>図面名 南側 立面図,北側 立面図,東側 立面図,西側 立面図</p>	<p>縮尺 1/100</p>	<p>No. 3</p>
---	---	---------------	---------------	------------------------------	--	-----------------	--------------