

オール電化でエコ機能満載！



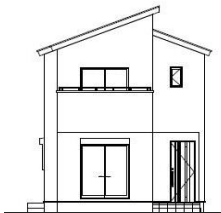
拡大図



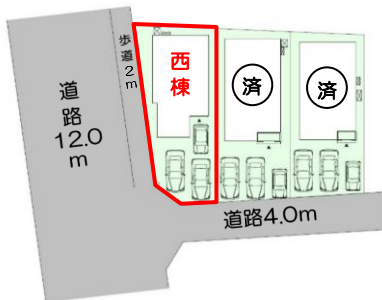
現地案内図

スーパーまで徒歩1分！岩井ICまで車で4分！
周辺商業施設多数で生活便利な立地♪

◀南側立面図▶



- ◆家族とコミュニケーションがとりやすい対面式のキッチン！
- ◆2帖のウォークインクローゼットやパントリーなど収納豊富！
- ◆特に水回りの設備が充実してます！



◀配置図▶
3台駐車可能！

- 【当社自慢の標準装備】
- ①食器洗浄乾燥機 ②カップボード ③浴室乾燥暖房機
 - ④2階洗面化粧台 ⑤室内物干し …まだまだあります！

| | |
|-----|----------------------------|
| 種目 | 新築戸建 |
| 物件名 | イワタシ ニシカイヅカ 磐田市西貝塚2期 西棟 |
| タイプ | 4LDK |
| 価格 | 2990万円 |

| | | | |
|-----------|--------------------------------------|-----------|-------|
| 所在地(地番表示) | 磐田市西貝塚字横須賀路北3765番9の一部 | | |
| ナビ用住所 | 磐田市西貝塚3765-9 | | |
| 交通 | JR東海道線 御厨駅 | 1700 m | |
| | 御厨駅まで車で4分 | | |
| 土地 | 129.54 m ² | 39.18 坪 | |
| 建物 | 103.92 m ² | 31.43 坪 | |
| 構造 | 木造 | 2階 | |
| 間取 | LDK18.8 洋7.0 洋5.3 洋5.3 S4.5 | | |
| 土地権利 | 所有権 | 地目 | 宅地 |
| 都市計画 | 市街化区域 | 用途地域 | 一種住居 |
| 建ぺい率 | 70 % | 容積率 | 200 % |
| 建築確認番号 | 第2022確認建築静建住ま03055号 | | |
| 他の法令上の制限 | 法第22条区域、下水道処理区域 | | |
| 完成時期 | R5年1月 | 駐車場 | 3台可能 |
| 現況 | 完成済 | 引渡日 | 即入居可 |
| 接道状況 | 西側公道12.0mに接道17.3m 南側公道4.0mに接道3.5m | | |
| 設備 | 上水道 中部電力 | 下水道 側溝 | オール電化 |
| 周辺 | 富士見小学校 | 1600m | |
| | 城山中学校 | 1700m | |
| | マックスバリュ磐田西貝塚店 | 80m | |

国土交通大臣(1)第9848号

(株)不動産のおおさわ

〒434-0014 浜松市浜名区本沢合164-1 TEL : 0120-307-707 / 053-581-8600 FAX : 053-581-8610

| 客付け会社様へ | 担当 |
|---------|----|
| 広告掲載不可 | |

- 取引態様 : 売主
- 情報公開日 : R6年10月22日