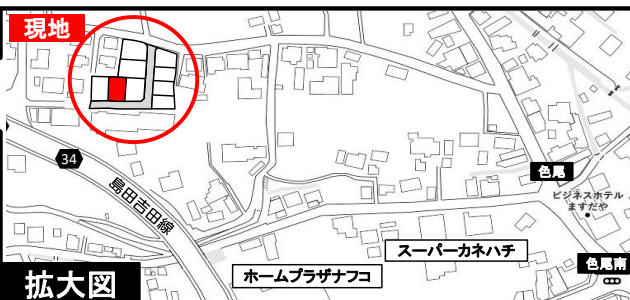


耐震等級3

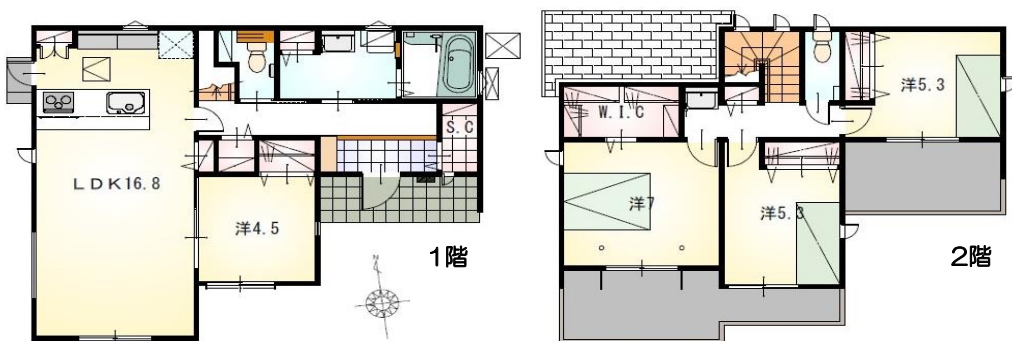
設計性能評価

フラット35S
対応可

◆オール電化でエコ機能満載！



- ・初倉小学校
初倉中学校学区
- ・東名吉田ICまで車で7分
- ・スーパー・コンビニも
徒歩7分
- ・緑豊かな住環境です



- ◆南向きでお庭も見える対面式のキッチン！ご家族の様子も見渡せます
- ◆1帖ある土間のシューズクロークで玄関もスッキリ片付きますね
- ◆居室以外の収納も豊富です（洗面室の可動棚・ホール収納など）
- ◆全室南向きの4LDK、充実の水廻り設備もぜひご覧ください！

【当社自慢の標準装備】

- ①食器洗浄乾燥機 ②カップボード ③浴室乾燥暖房機
- ④2階洗面化粧台 ⑤室内物干し …まだまだあります！

種目	新築戸建
物件名	シマダシ サカモト 島田市阪本 南棟
タイプ	4LDK
価格	3190万円

所在地(地番表示)	島田市阪本字柿木畑3207番5、3206番11、3216番5		
ナビ用住所	島田市阪本3207付近		
交通	東海道線	六合駅	3800 m
	六合駅まで車で9分		
土地	232.40 m ²	70.30 坪	
建物	102.67 m ²	31.05 坪	
構造	木造 2階		
間取	LDK16.8 洋7.0 洋5.3 洋5.3 洋4.5帖		
土地権利	所有権	地目	宅地
都市計画	非線引き	用途地域	指定なし
建ぺい率	60 %	容積率	200 %
建築確認番号	第2023確認建築静建住ま03225号		
他の法令上の制限	法第22条区域		
完成時期	R5年12月	駐車場	4台以上可能
現況	完成済	引渡日	即入居可
接道状況	南側 位置指定道路6.0mに接道12.1m		
設備	上水道 中部電力	浄化槽 側溝	オール電化
周辺	初倉小学校		700m
	初倉中学校		1200m
	スーパーカネハチ初倉店		500m

国土交通大臣(1)第9848号

(株)不動産のおおさわ

〒422-8036 静岡市駿河区敷地2-4-43 TEL : 0120-207-556/ 054-260-9260 FAX : 054-260-9260

客付け会社様へ	担当
広告掲載不可	

- 手数料 : 3%+6万+税
- 取引態様 : 専任媒介
- 情報公開日 : R6年7月16日