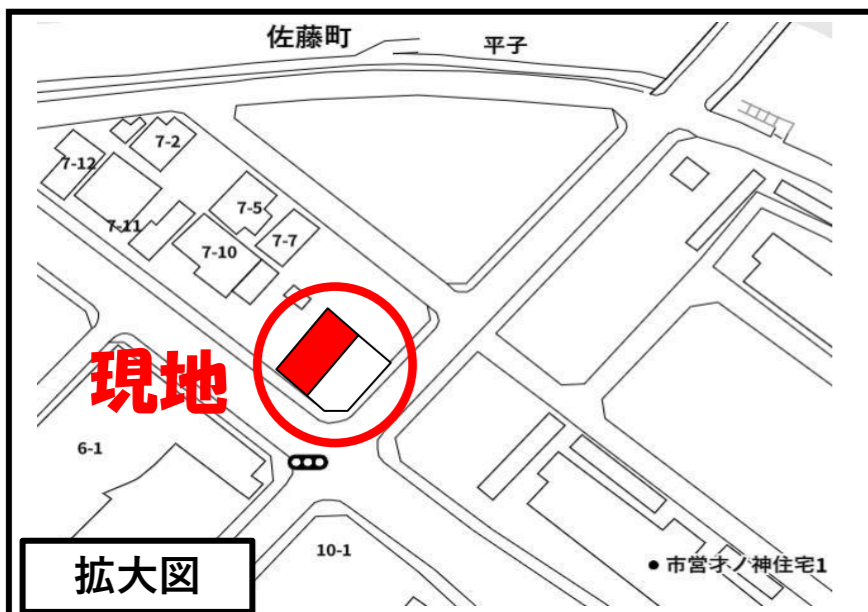
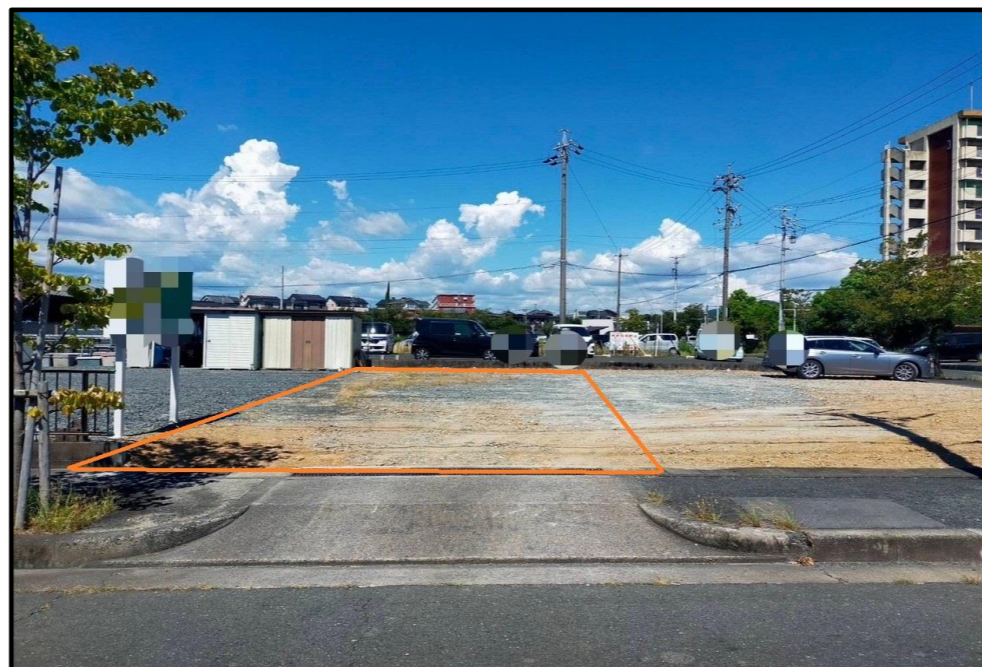


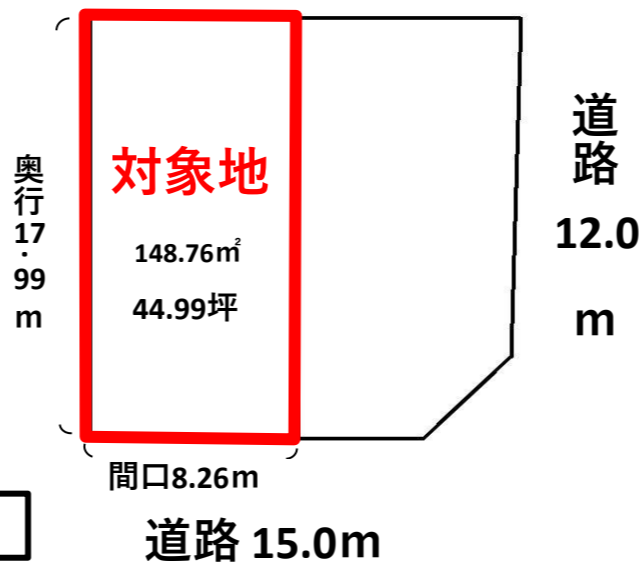
# 豊橋市佐藤一丁目 売土地



☆建築条件無し!! 日当たり良好! ☀



【2024/8月撮影】



区画図

物件種目	<b>売土地</b>		
最適用途	<b>住宅用地</b>		
最寄駅	豊橋鉄道渥美線 柳生川駅		
価格	<b>1688万円</b>	坪単価	37.5万円
土地面積	実測面積: 148.76㎡(約44.99坪)		
物件所在地	豊橋市佐藤一丁目7番13 ナビ用住所: 豊橋市佐藤1-6-1付近		
交通	豊橋鉄道渥美線 柳生川駅まで約1600m(車6分) 豊鉄バス西口線 オノ神バス停まで約250m(徒歩4分)		
土地権利	所有権	地目	宅地
都市計画	市街化区域	用途地域	第一種中高層住居専用地域
建ぺい率	60%	容積率	200%
法令上の制限	法第22条区域、下水道処理区域		
引渡条件	現況渡し		
現況	現況渡し	引渡日	相談
接道状況	南西側公道15.0m(歩道3.0m含む)に約8.2m接道		
設備	中部電力、上水道、下水道、都市ガス (ガス工事費用・上下水工事費用・分担金別途必要)		
備考	※建築条件なし 学区: つつじが丘小学校まで900m(徒歩12分) : 中部中学校まで2000m(徒歩28分)		

宅建免許/国土交通大臣(1)第9848号

**株式会社 不動産のおおさわ**

〒441-0302 豊川市御津町下佐脇佐脇原13-45 TEL: 0120-009-607 FAX: 0533-95-2877



お気軽にお電話下さい♪

**0120-009-607**

■手数料 : 3%+6万+税

■取引態様 : 専任媒介

■情報公開日: R6年8月23日