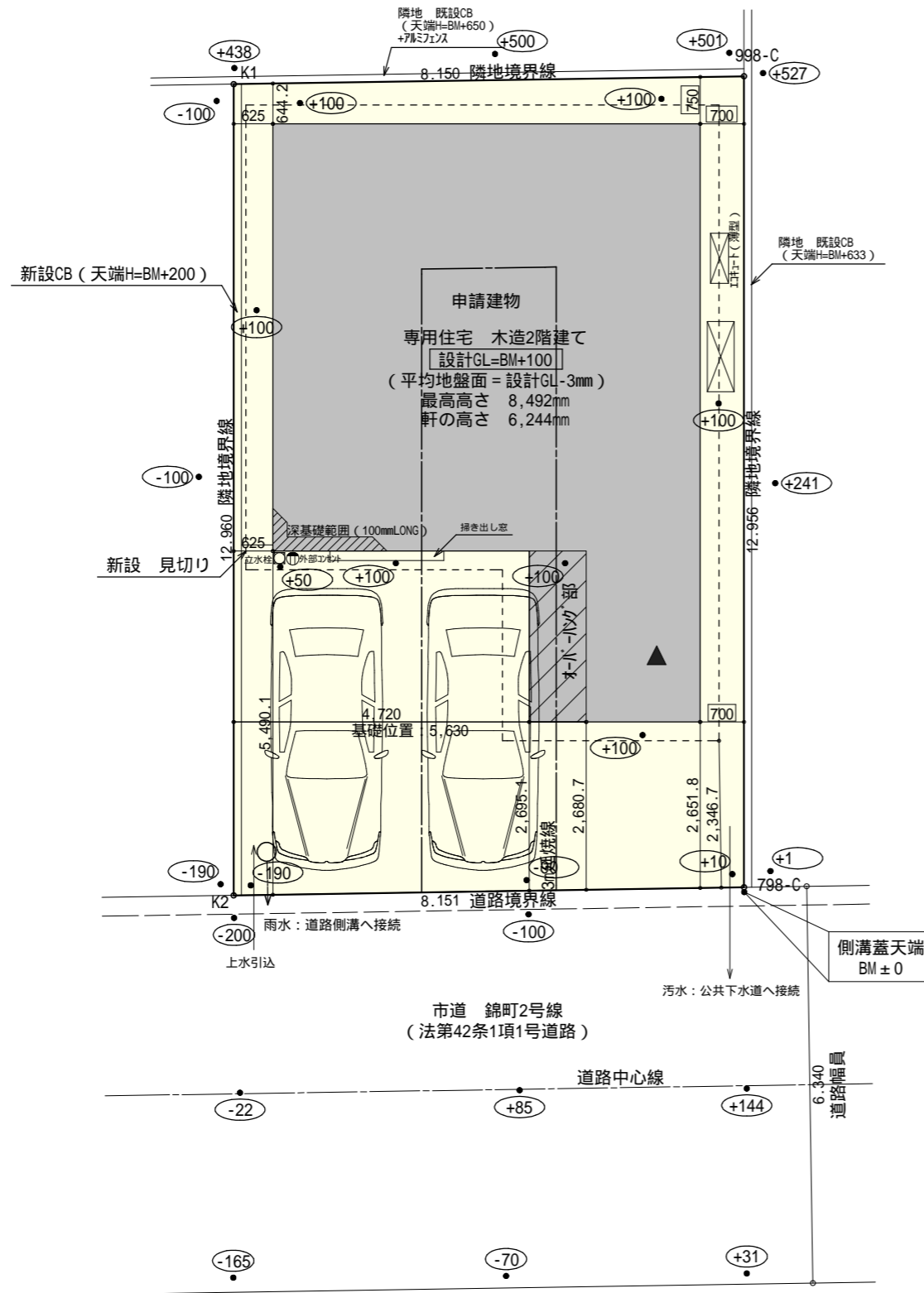


2階持ち出し有！配置追い出し注意！！



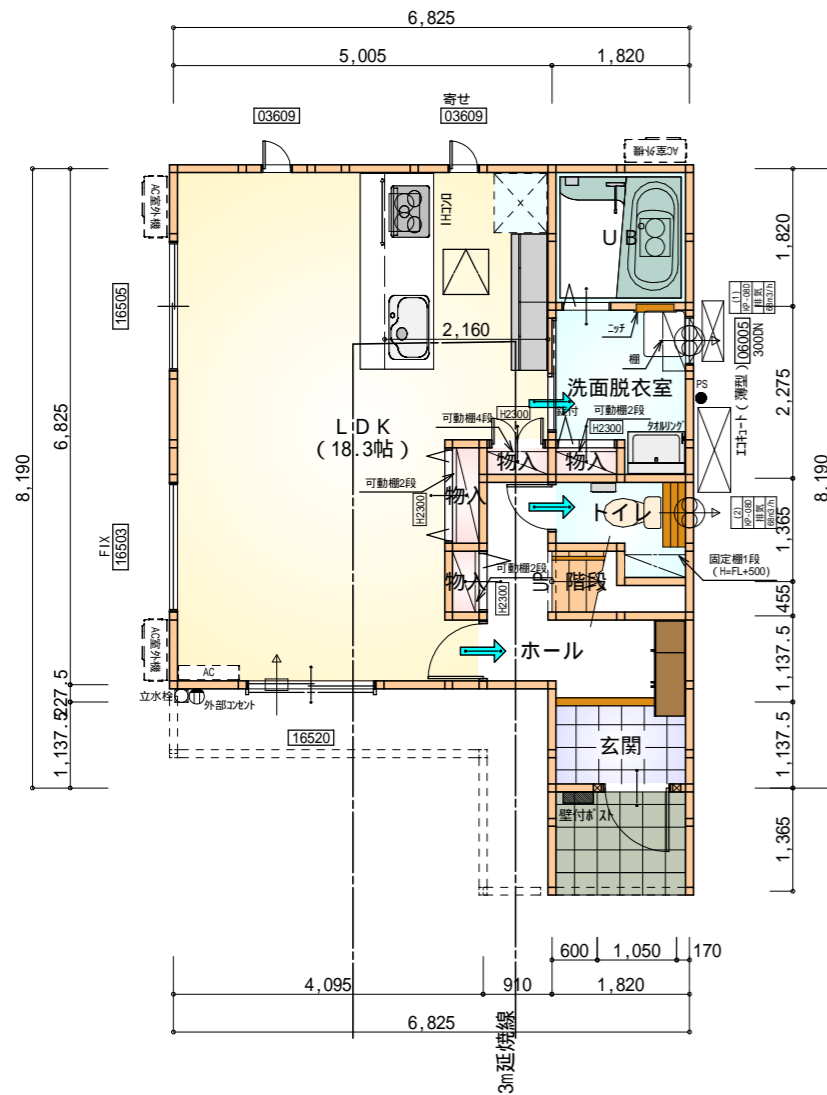
計画概要	
敷地面積	105.60㎡
都市計画区域	都市計画区域内(市街化区域)
用途地域	工業地域
防火地域	指定なし
指定建蔽率	60.00%
指定容積率	200.00%
高さ制限	なし
高度地区	最高限3種 (19m、北斜10m+1.25L)
日影規制	-
外壁の後退	なし
風致地区	指定なし
その他の指定	埋蔵文化財包蔵地

地番	A 67-1a (北棟)			
NO	Xn	Yn	Yn+1-Yn-1	Xn · (Yn+1-Yn-1)
998 C	-108399.140	-2059.949	15.185	-1646040.940900
798 C	-108406.552	-2049.322	6.071	-658136.177192
K2	-108413.311	-2053.878	-15.185	1646256.127535
K1	-108405.896	-2064.507	-6.071	658132.194616
合計				211.204059
合計面積				105.6020295
地積				105.60

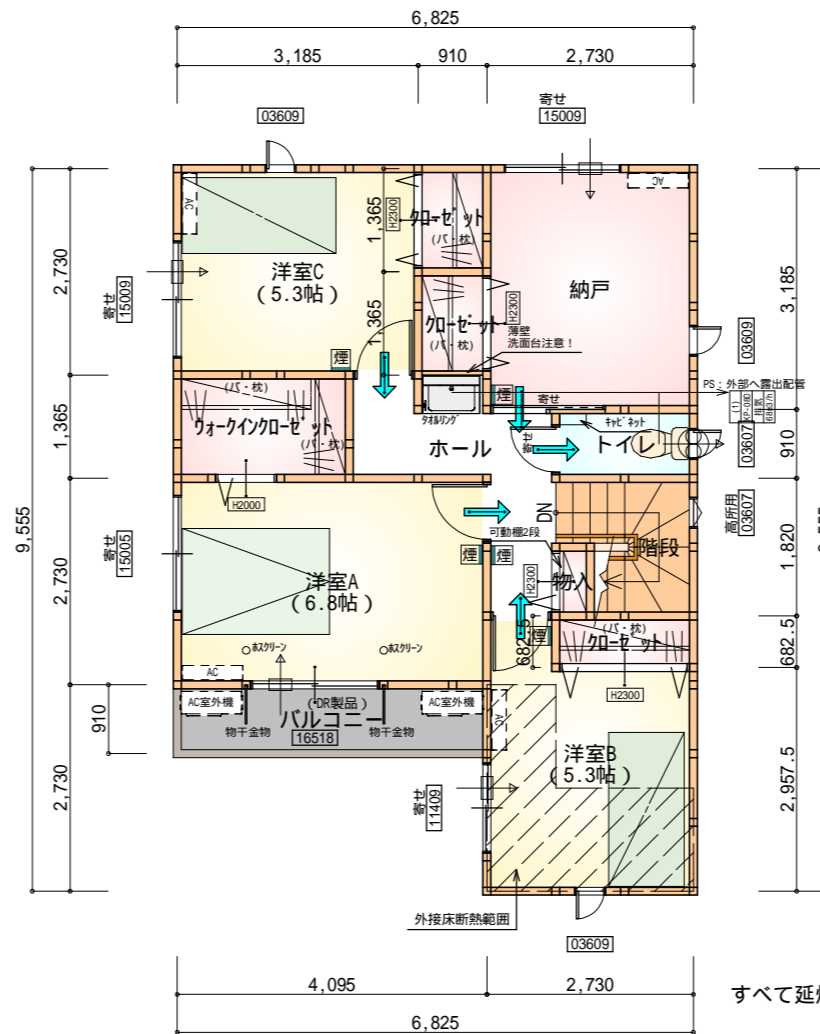
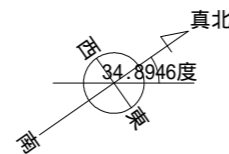
トータル面積表 (㎡)	
敷地面積	105.60
建築面積	54.03
床面積 1階	49.06
2階	54.03
延床面積	103.09
建蔽率	(54.03/105.60) × 100
容積率	(103.09/105.60) × 100

道路斜線検討
 $(2346+6340) \times 1.5 = 13029$
 最高高さ：8489mm < 13029mm OK
 北側斜線 (10m+1.25L)：明らかに適法
 隣地斜線：明らかに適法
 平均地盤面：立面図にて算出
 汚水・雑排水：公共下水道へ接続
 雨水：道路側溝へ接続

配置図 S: 1/100



部屋名	面積	m ² (帖)
U B	3.312	(2.0)
階段	1.242	(0.8)
玄関	2.070	(1.3)
洗面脱衣室	3.726	(2.3)
トイレ	2.070	(1.3)
物入	0.414	(0.3)
物入	0.414	(0.3)
物入	0.414	(0.3)
物入	0.621	(0.4)
LDK	30.226	(18.3)
ホール	4.555	(2.8)
合計	49.06	(30.1)



部屋名	面積	m ² (帖)
加-ゼット	1.242	(0.8)
物入	0.414	(0.3)
加-ゼット	1.242	(0.8)
ウォークイン加-ゼット	3.105	(1.9)
階段	2.898	(1.8)
洋室C	8.695	(5.3)
加-ゼット	1.242	(0.8)
ホール	4.969	(3.0)
洋室A	11.179	(6.8)
トイレ	1.656	(1.0)
洋室B	8.695	(5.3)
納戸	8.695	(5.3)
合計	54.03	(33.1)

すべて延焼線の範囲内

タイガ EXHIIA 仕様

断熱等級5

* 凡例

- 煙式感知器
 - 換気扇 (壁用)
 - 換気扇 (天井用)
 - 給気口 100
 - アンダーカット等
 - 管柱 (105 x 105)
 - AC AC 設置推奨場所
 - AC室外機 AC室外機設置推奨場所
- エアコンはお客様手配にて

火気使用室内装
天井: PB9.5+準不燃クロスQM9397 ~ QM9497
壁: PB12.5+準不燃クロスQM9397 ~ QM9497

段数	15段
階高	2985
有効幅	W=780
蹴上	R=199.0
踏面	T=210.0
勾配	R x 2 + T = 608.0 550 608.0 650 R / T = 0.948 x 21 / 21 = 19.91 / 21 22 / 21
蹴込板	あり
蹴込	30mm
段鼻	あり 30mm

工事名 清水区江尻台町建売北棟様邸新築工事

備考

心建設株式会社一級建築士事務所

一級建築士事務所 静岡県知事登録 (2) 第7498号 静岡県浜松市浜名区内野2987-1
一級 国土交通大臣登録 第344970号 織田 綾子 TEL: 053-586-7337

管理者 設計者 担当者 図面名

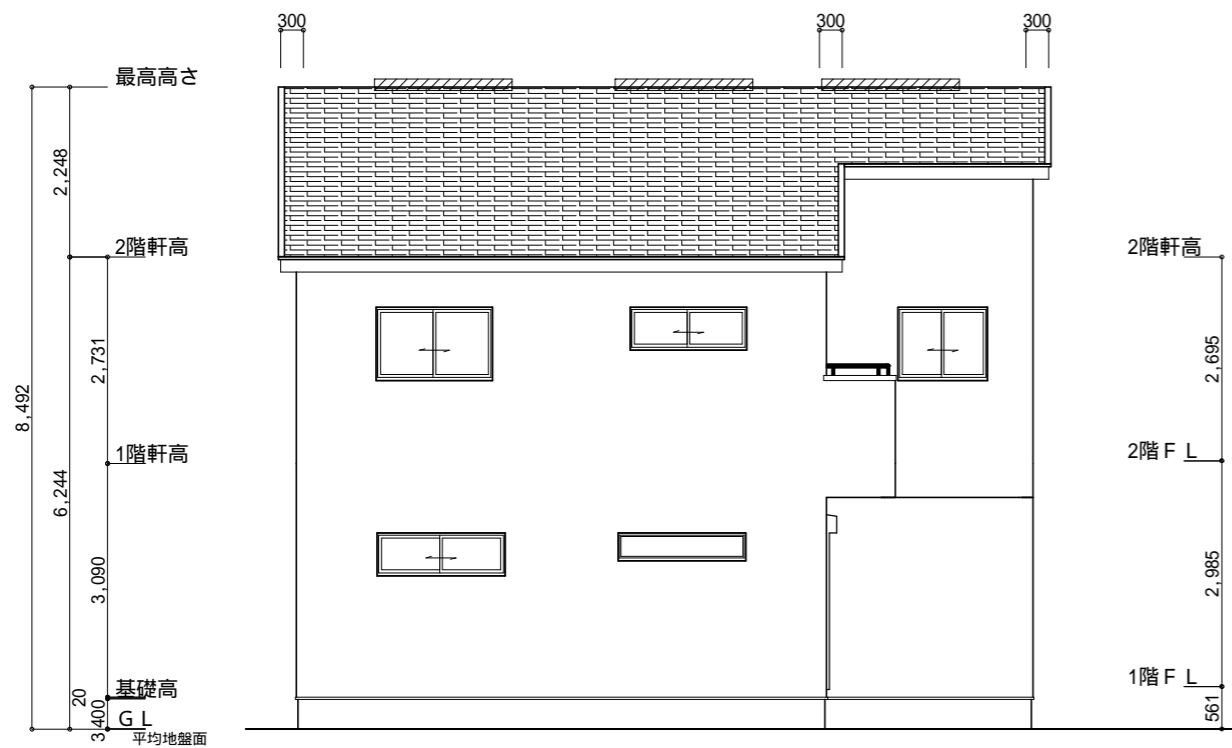
日付 日付 日付
2024/09/27

1階 平面図, 2階 平面図

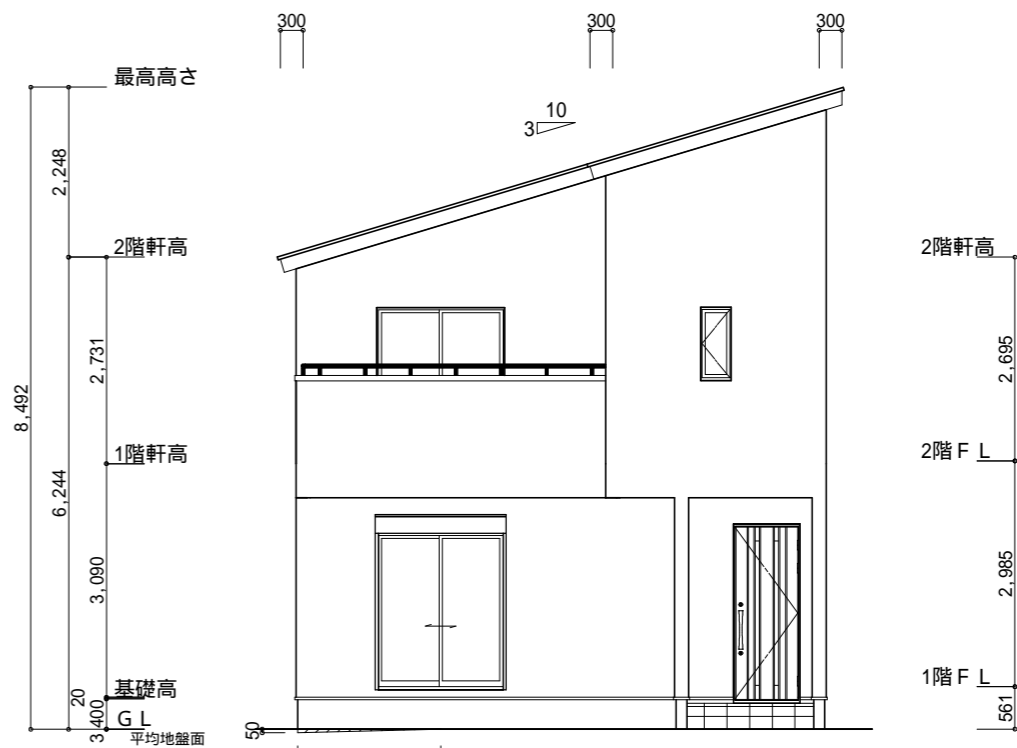
縮尺 No.

1/100

2



南側 立面図 S:1/100



東側 立面図 S:1/100

小屋裏換気措置 (NBL 防火端部有孔板 8mm)
1枚あたりの有効開口面積: 0.00753m²

: 有孔板位置を示す

棟換気 (TOKO 片流れ棟用 2P)
有孔換気面積 0.0156m²/本

: 換気棟を示す

2階 吸気: 54.03m² × 1/900 0.0601m²
0.00753m²/枚 × 8枚 = 0.06024m² > 0.0601m² OK

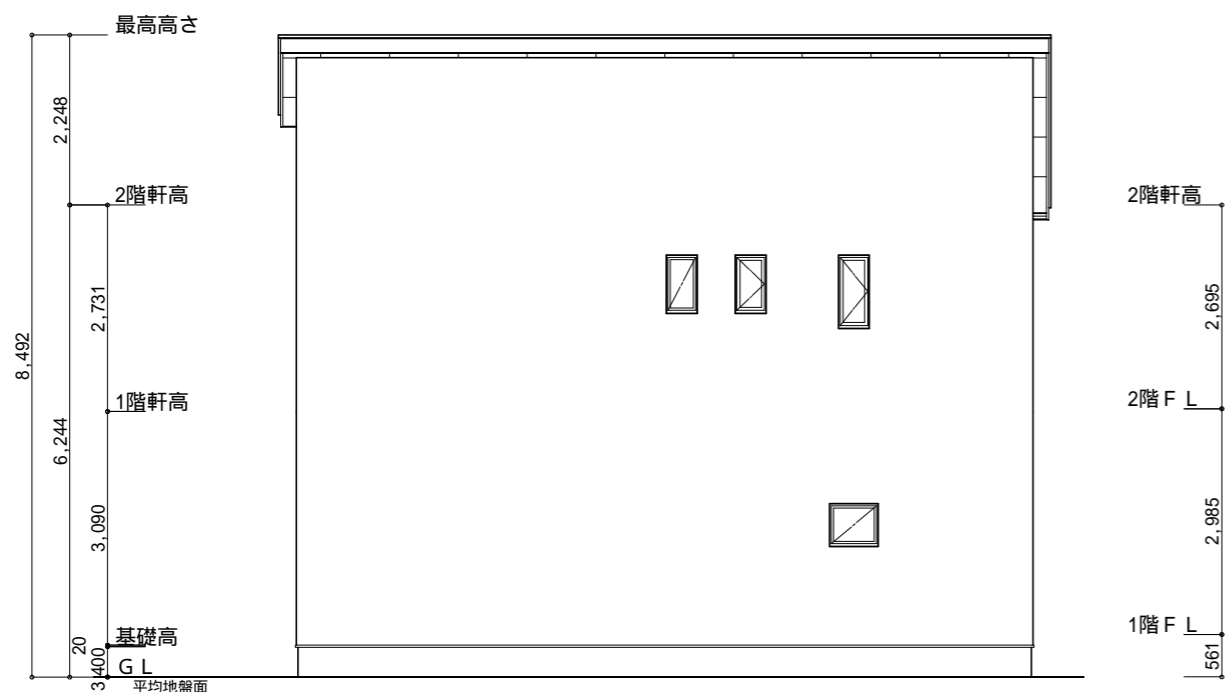
排気: 54.03m² × 1/1600 0.0338m²
0.0156m²/本 × 3本 = 0.0468m² > 0.0337m² OK

平均地盤面算出
(50 × 1820) / {(6825 + 9555) × 2}
= 91000 / 32760
= 2.7777...

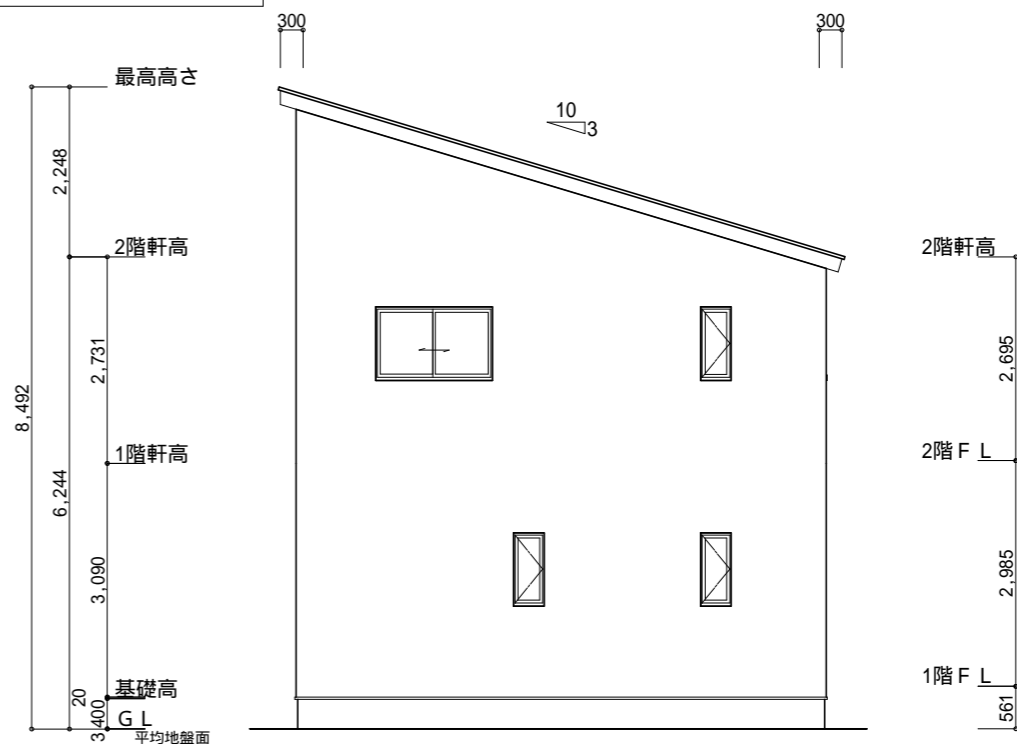
平均地盤面 = 設計GL-3mm

タカ-EXHAIL-仕様

断熱等級5



北側 立面図 S:1/100



西側 立面図 S:1/100

工事名 清水区江尻台町建売北棟様邸新築工事

備考

心建設株式会社一級建築士事務所

一級建築士事務所 静岡県知事登録(2)第7498号 静岡県浜松市浜名区内野2987-1
一級 国土交通大臣登録 第344970号 織田 綾子 TEL:053-586-7337

管理者

日付

設計者

日付

担当者

日付
2024/09/27

図面名

南側 立面図, 北側 立面図, 東側 立面図, 西側 立面図

縮尺

1/100

No.

3