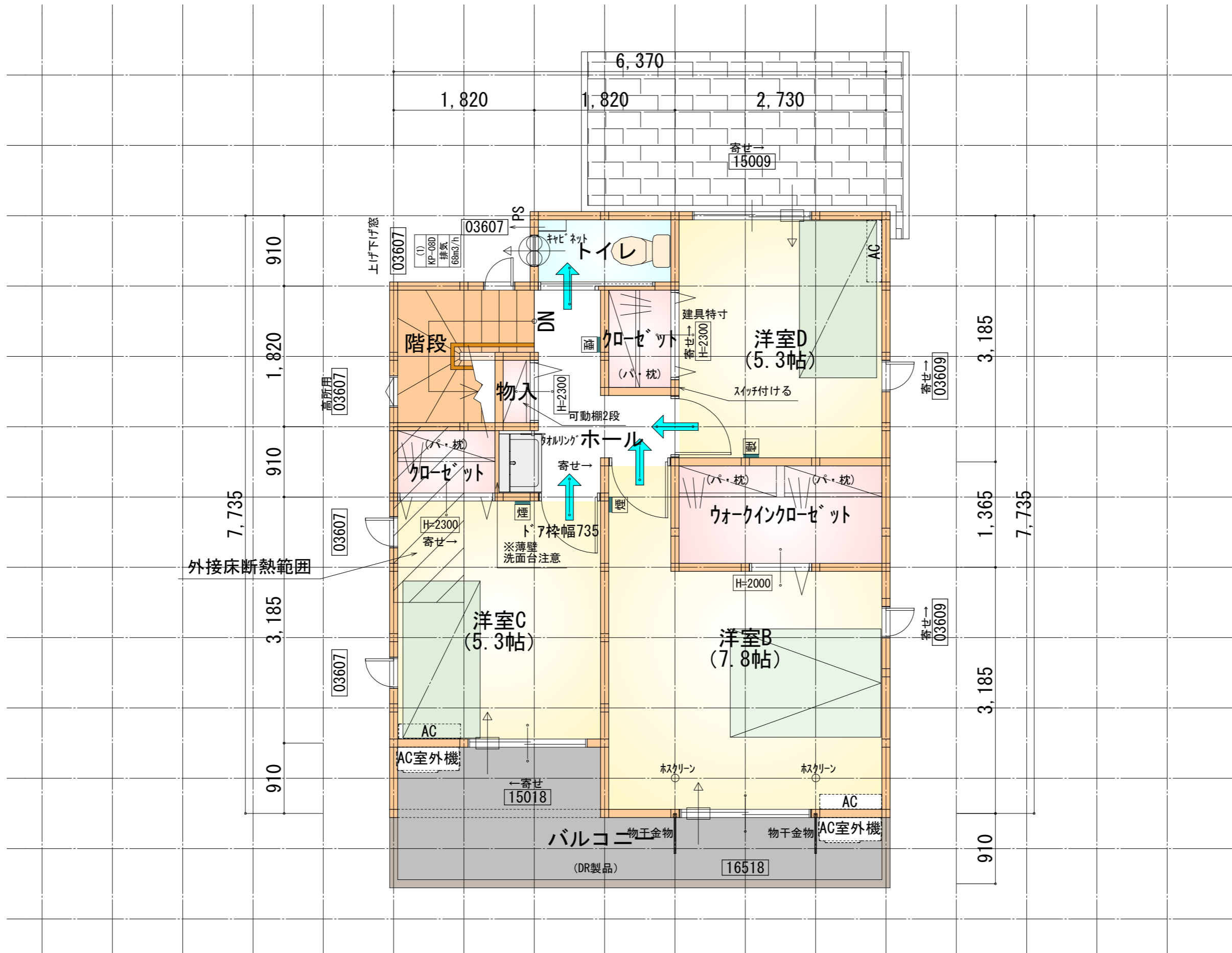


部屋名	面積	m ² (帖)
UB	3.312	(2.0)
物入	0.414	(0.3)
物入	0.828	(0.5)
階段	1.242	(0.8)
洗面脱衣室	4.417	(2.7)
パントリー	1.656	(1.0)
LDK	28.155	(17.0)
トイレ	2.070	(1.3)
物入	1.242	(0.8)
シューズクロー	0.414	(0.3)
物入	0.414	(0.3)
玄関	1.656	(1.0)
洋室A	7.453	(4.5)
ホール	4.141	(2.5)
物入	0.552	(0.3)
合計	57.96	(35.3)



部屋名	面積	m ² (帖)
物入	0.414	(0.3)
ウォークインクローゼット	3.726	(2.3)
クローゼット	1.242	(0.8)
洋室B	12.836	(7.8)
クローゼット	1.242	(0.8)
洋室D	8.695	(5.3)
洋室C	8.695	(5.3)
階段	2.898	(1.8)
トイレ	1.656	(1.0)
ホール	3.726	(2.3)
合計	45.13	(27.7)

工事名 藤枝市新南新屋建売西棟様邸新築工事

備考

心建設株式会社 一級建築士事務所 3,640

一級建築士事務所 静岡県知事登録(3)第7498号
一級 国土交通大臣登録 第344970号 織田 綾子

静岡県浜松市浜名区内野2987-1
TEL:053-586-7337

管理者

設計者

担当者

図面名

2階 平面図

縮尺

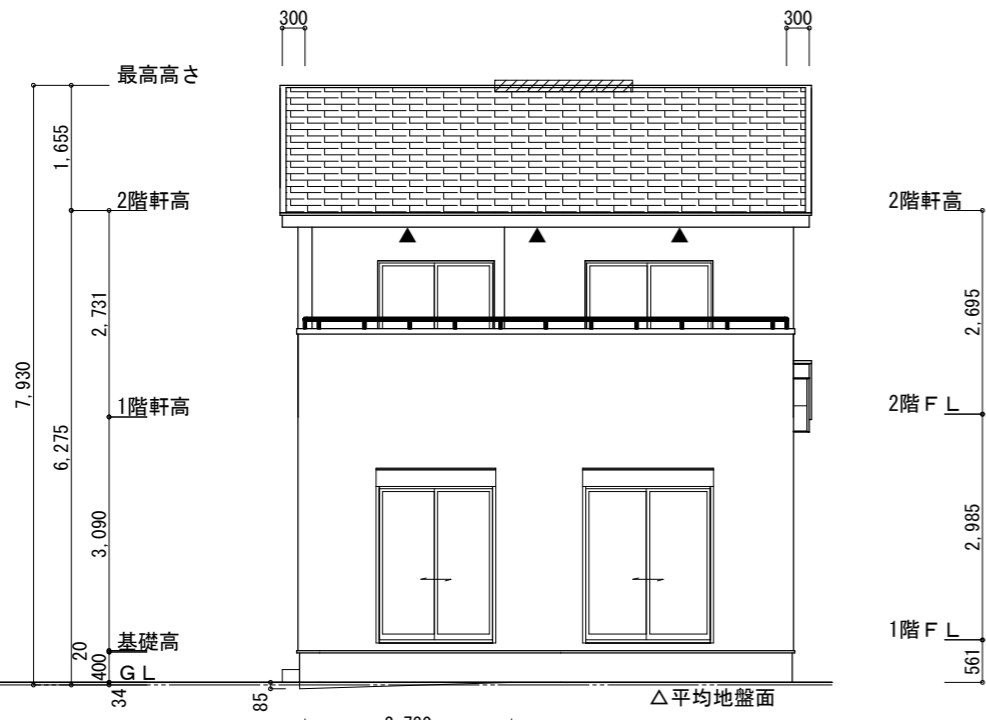
1/50

No.

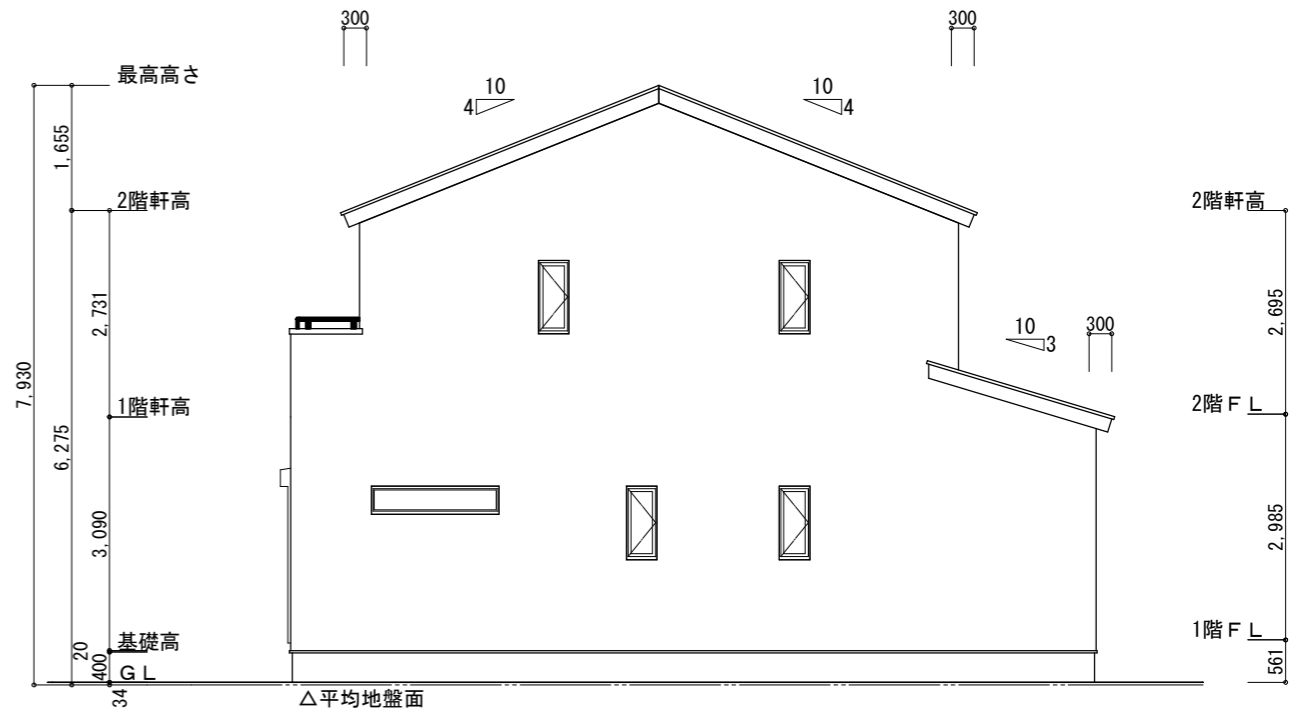
6

日付 2024/11/15

6,370



南側 立面図 S:1/100



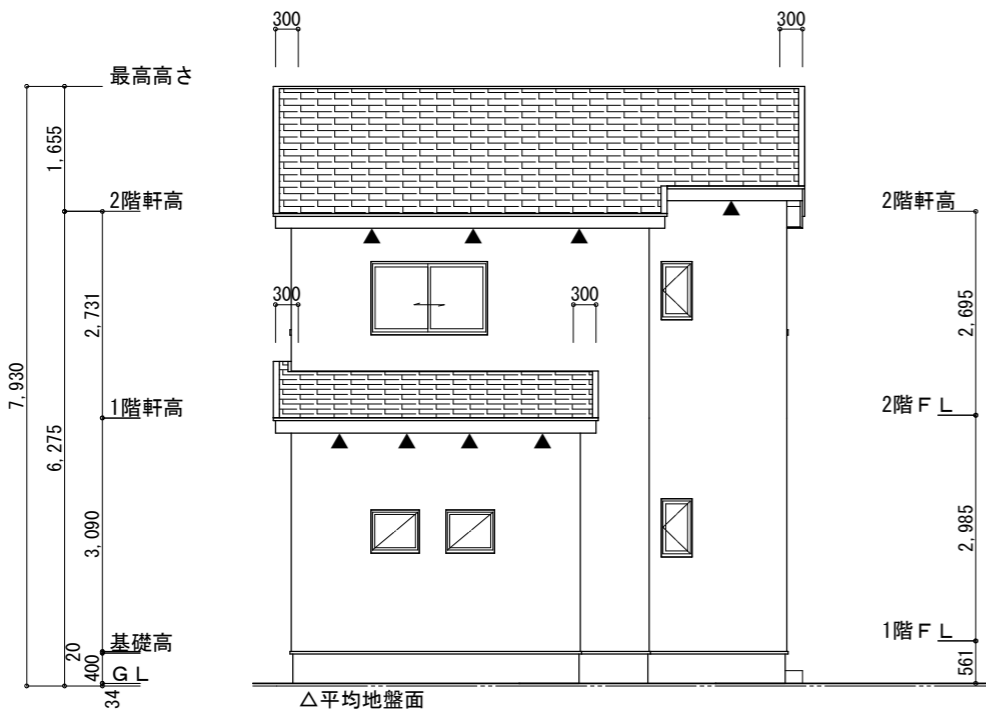
東側 立面図 S:1/100

※平均地盤の算定
 南面 : $0.085 \times 2.73 / 2 = 0.116025$
 西面 : $(0.17 + 0.085) \times 3.64 / 2 = 0.4641$
 $0.17 \times 2.275 = 0.38675$
 $0.17 \times 1.82 / 2 = 0.1547$
 $1.121575 / 33.67 = 0.03331$
 ∴ 平均地盤 = 設計GL-34

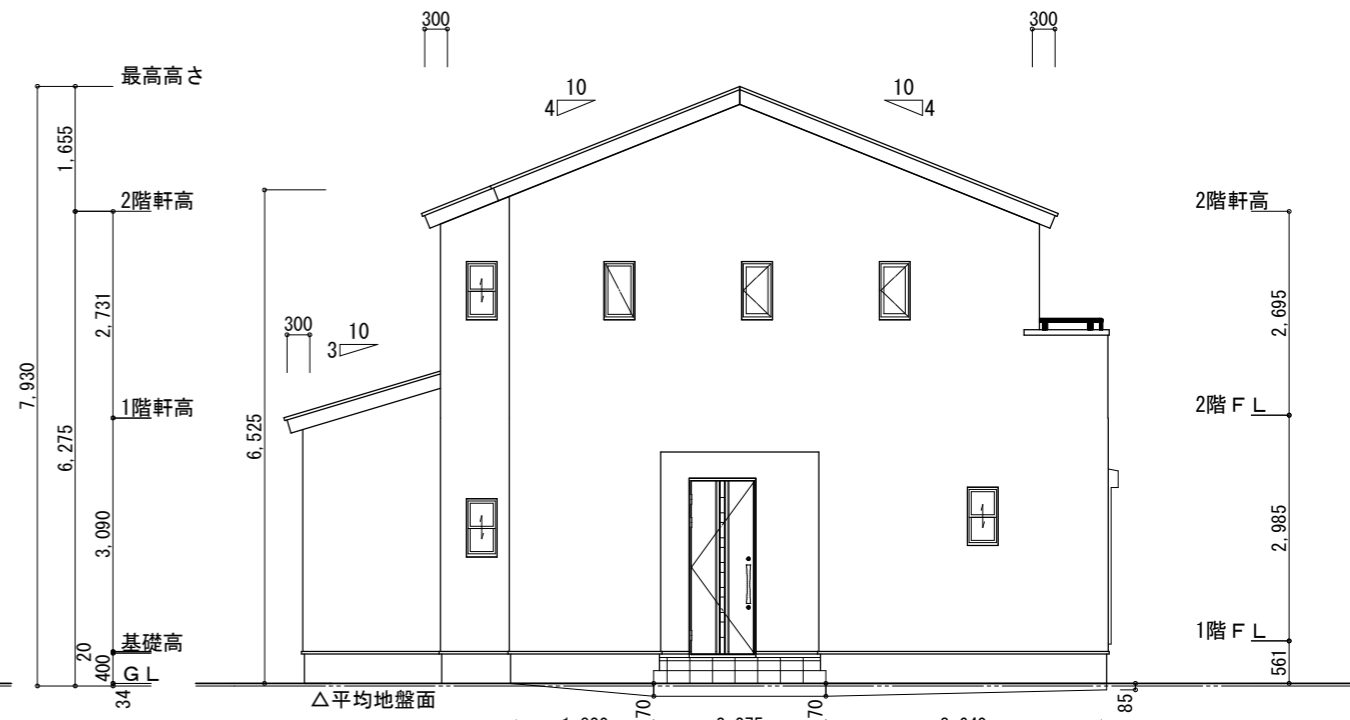
※小屋裏換気措置 (NBL 防火端部有孔板 8mm)
 1枚あたりの有効開口面積 : 0.00753
 ▲ : 有孔板位置を示す
 ※棟換気 (トコ- 換気棟用 S型 2P)
 有孔換気面積 0.034m²/本
 ▨ : 換気棟を示す

2階 吸気 : $45.13\text{m}^2 \times 1/900 = 0.0502\text{m}^2$
 $0.00753\text{m}^2/\text{枚} \times 7 = 0.05271\text{m}^2 > 0.0502\text{m}^2 \therefore \text{OK}$
 排気 : $45.13\text{m}^2 \times 1/1600 = 0.0283\text{m}^2$
 $0.034\text{m}^2/\text{本} \times 1\text{本} = 0.034\text{m}^2 > 0.0283\text{m}^2 \therefore \text{OK}$
 1階 吸排気 : $6.62\text{m}^2 \times 1/250 = 0.0265\text{m}^2$
 $0.00753\text{m}^2/\text{枚} \times 4 = 0.03012\text{m}^2 > 0.0265\text{m}^2 \therefore \text{OK}$

タガ-EXハイパ-仕様
断熱等級5仕様



北側 立面図 S:1/100



西側 立面図 S:1/100

工事名 藤枝市新南新屋建売西棟様邸新築工事
 備考

心建設株式会社一級建築士事務所
 一級建築士事務所 静岡県知事登録 (3) 第7498号 静岡県浜松市浜名区内野2987-1
 一級 国土交通大臣登録 第344970号 織田 綾子 TEL:053-586-7337

管理者 設計者 担当者
 日付 日付 日付
 2024/11/07

図面名
 南側 立面図, 北側 立面図, 東側 立面図, 西側 立面図

縮尺 1/100
 No. 3
 まちせ