

真北位置根拠：地理院地図

| トータル面積表 (㎡) |                              |
|-------------|------------------------------|
| 敷地面積        | 162.23                       |
| 建築面積        | 60.86                        |
| 床面積 1階      | 59.41                        |
| 2階          | 55.89                        |
| 延床面積        | 115.30                       |
| 建蔽率         | $(60.86/162.23) \times 100$  |
| 容積率         | $(115.30/162.23) \times 100$ |

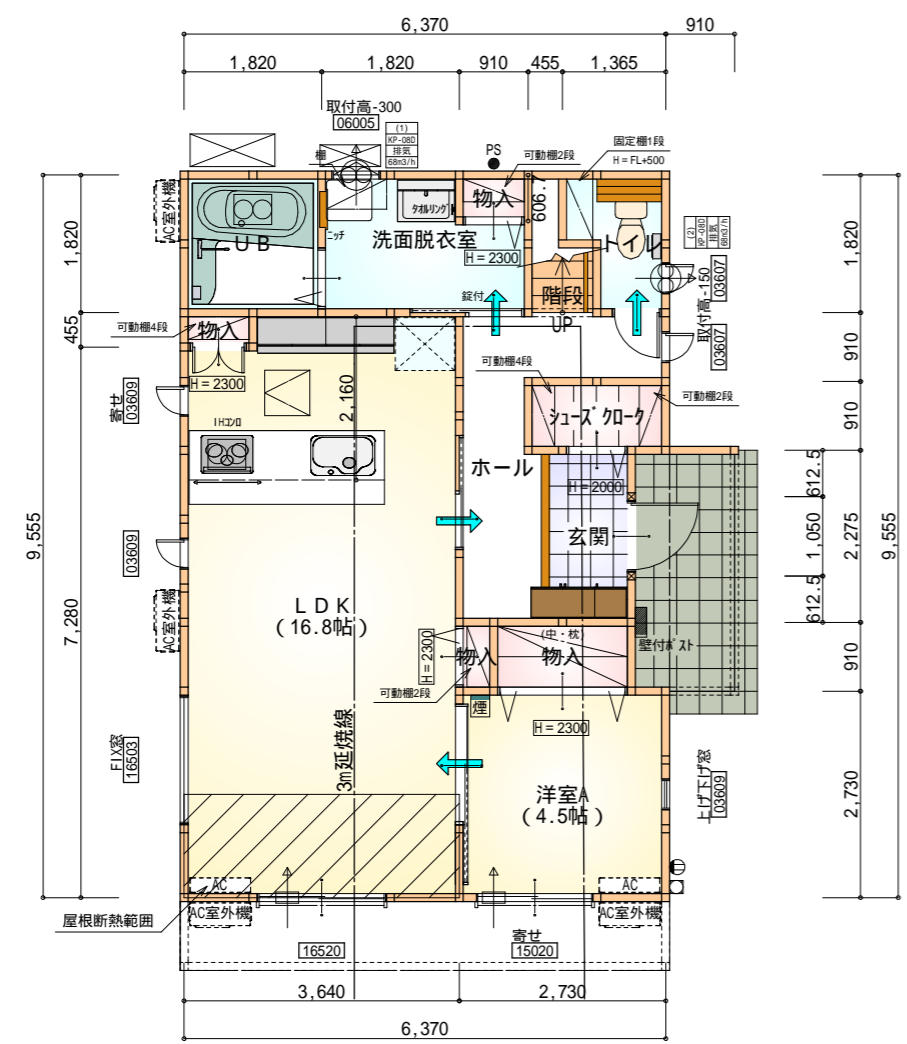
| 計画概要 |        |              |
|------|--------|--------------|
| 敷地概要 | 都市計画区域 | 都市計画区域内(非線引) |
|      | 用途地域   | 第1種低層住居専用地域  |
|      | 指定建蔽率  | 50.00%       |
|      | 指定容積率  | 80.00%       |
|      | 高さ制限   | 10m          |
|      | その他の指定 | 埋蔵文化財(下西郷遺跡) |

- 北側斜線：天空率(別紙)
- 道路斜線・隣地斜線：明らかに適法
- 平均地盤面：算定不要
- 雨水：道路側溝へ放流

配置図 S:1/100

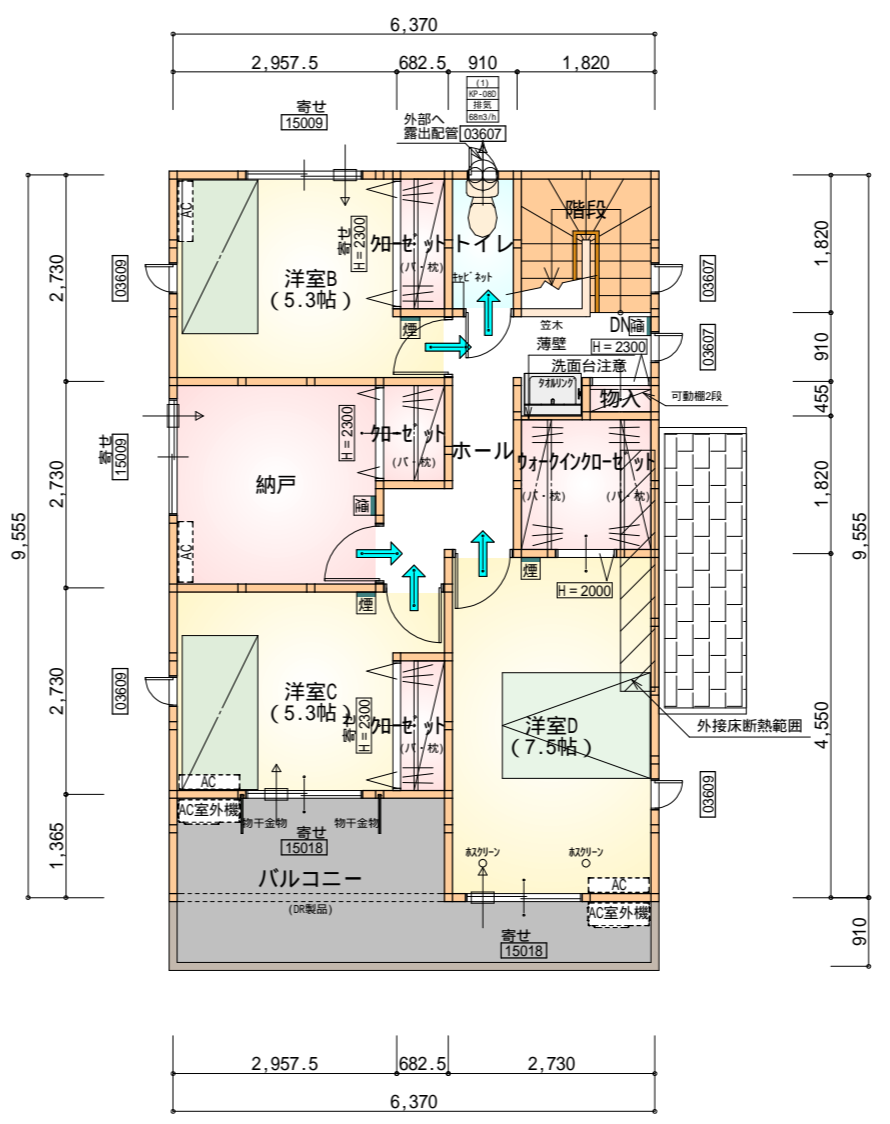
# タイガーEXハイパー仕様

## 断熱等級5仕様



| 部屋名      | 面積     | m <sup>2</sup> (帖) |
|----------|--------|--------------------|
| 階段       | 1.242  | (0.8)              |
| シューズコーナー | 1.656  | (1.0)              |
| 玄関       | 2.588  | (1.6)              |
| 物入       | 1.656  | (1.0)              |
| 物入       | 0.414  | (0.3)              |
| ホール      | 5.900  | (3.6)              |
| トイレ      | 2.070  | (1.3)              |
| 物入       | 0.414  | (0.3)              |
| 物入       | 0.552  | (0.3)              |
| UB       | 3.312  | (2.0)              |
| 洗面脱衣室    | 4.417  | (2.7)              |
| LDK      | 27.741 | (16.8)             |
| 洋室A      | 7.453  | (4.5)              |
| 合計       | 59.41  | (36.2)             |

1階 平面図 S:1/100



| 部屋名          | 面積     | m <sup>2</sup> (帖) |
|--------------|--------|--------------------|
| クローゼット       | 1.242  | (0.8)              |
| クローゼット       | 1.242  | (0.8)              |
| クローゼット       | 1.242  | (0.8)              |
| 階段           | 3.312  | (2.0)              |
| 物入           | 0.414  | (0.3)              |
| ウォークインクローゼット | 3.312  | (2.0)              |
| ホール          | 6.211  | (3.8)              |
| トイレ          | 1.656  | (1.0)              |
| ナル戸          | 7.453  | (4.5)              |
| 洋室B          | 8.695  | (5.3)              |
| 洋室D          | 12.422 | (7.5)              |
| 洋室C          | 8.695  | (5.3)              |
| 合計           | 55.89  | (34.1)             |

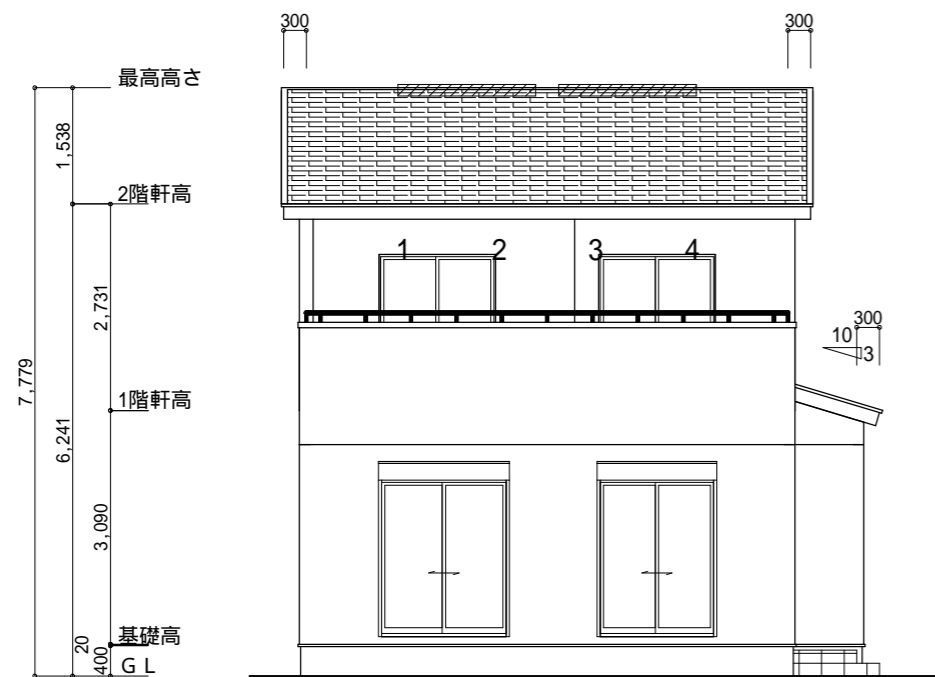
2階 平面図 S:1/100

- \* 凡例
- 煙式感知器
  - 換気扇(壁用)
  - 換気扇(天井用)
  - 給気口100
  - アンダーカット等
  - 管柱(105x105)
  - エアコン設置推奨場所
  - エアコン室外機設置推奨場所
- エアコンはお客様手配にて

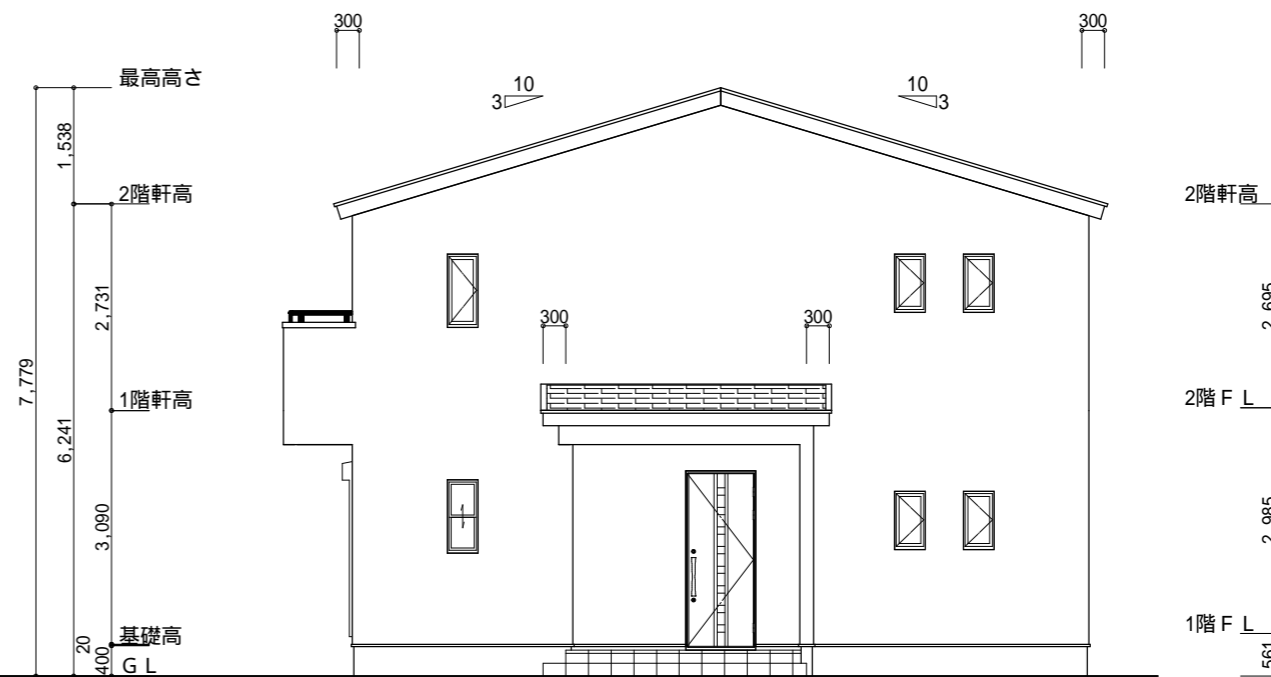
火気使用室内装  
 天井: PB9.5+準不燃クロスQM9397~QM9497  
 壁: PB12.5+準不燃クロスQM9397~QM9497

|     |   |
|-----|---|
| 段数  | 15段   |
| 階高  | 2985  |
| 有効幅 | W=780   |
| 蹴上  | R=199.0   |
| 踏面  | T=210.0   |
| 勾配  | $R \times 2 + T = 608.0$<br>$550 \ 608.0 \ 650$<br>$R / T = 0.948 \times 21 / 21$<br>$= 19.91 / 21 \ 22 / 21$ |
| 蹴込板 | あり  |
| 蹴込  | 30mm  |
| 段鼻  | あり 30mm   |

全て延焼線の範囲内



南側 立面図 S:1/100



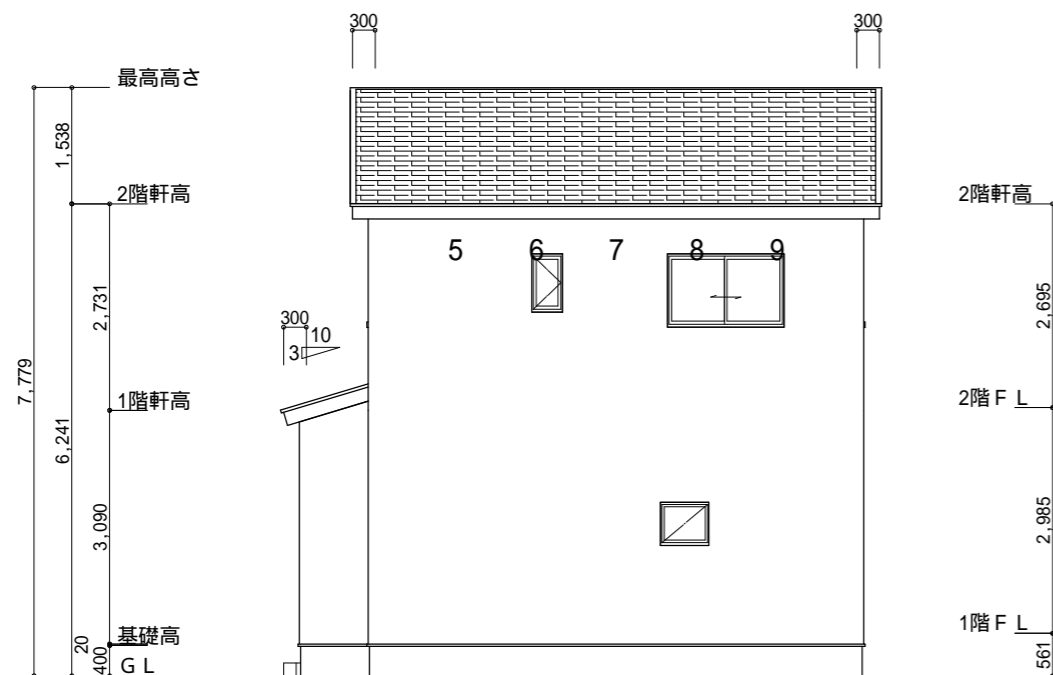
東側 立面図 S:1/100

小屋裏換気措置 (スガセっこう防火有効孔板 8mm 910mm×1820mm 3枚取付)  
 開孔面積0.00753㎡×3  
 : 有孔板位置を示す  
 棟換気 (TOKO S型換気棟用 2P)  
 有孔換気面積 0.0340㎡/本  
 : 換気棟を示す

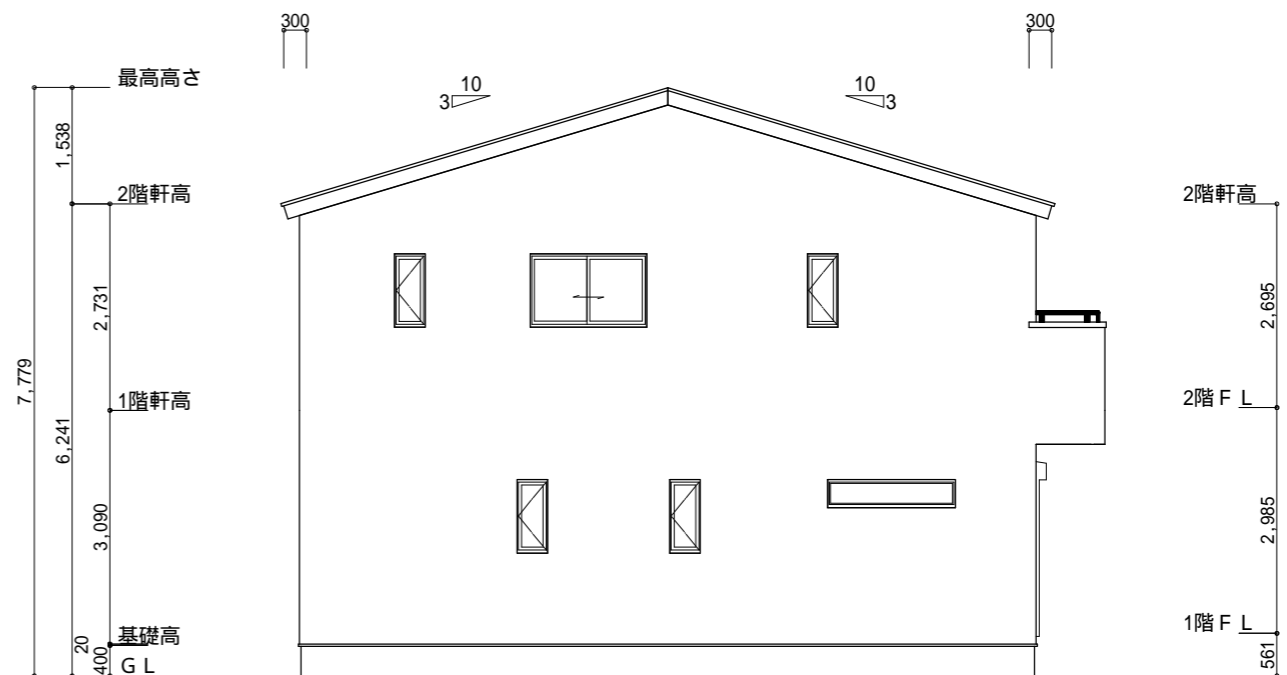
2階 吸気 :  $55.89\text{m}^2 \times 1/900 = 0.0621\text{m}^2$   
 $0.00753\text{m}^2/\text{枚} \times 9\text{枚} = 0.0678\text{m}^2 > 0.0621\text{m}^2$  OK  
 排気 :  $55.89\text{m}^2 \times 1/1600 = 0.0349\text{m}^2$   
 $0.0340\text{m}^2/\text{本} \times 2\text{本} = 0.068\text{m}^2 > 0.0349\text{m}^2$  OK

タイガーEXハイパー仕様

断熱等級5仕様



北側 立面図 S:1/100



西側 立面図 S:1/100

|     |                |  |     |     |            |                                |       |     |
|-----|----------------|--|-----|-----|------------|--------------------------------|-------|-----|
| 工事名 | 掛川市弥生町建売様邸新築工事 | 心建設株式会社一級建築士事務所  | 管理者 | 設計者 | 担当者        | 図面名                            | 縮尺    | No. |
| 備考  |                | 一級建築士事務所 静岡県知事登録(3)第7498号 静岡県浜松市浜名区内野2987-1<br>一級 国土交通大臣登録 第344970号 織田 綾子 TEL:053-586-7337 | 日付  | 日付  | 日付         | 南側 立面図, 北側 立面図, 東側 立面図, 西側 立面図 | 1/100 | 3   |
|     |                |  |     |     | 2024/11/21 |                                |       |     |