

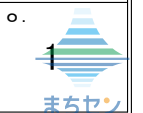
計画概要		
敷地面積	207.26㎡	
都市計画区域	都市計画区域内(市街化区域)	
用途地域	第2種低層住居専用地域	
防火地域	指定なし	
指定建蔽率	60.00%	
指定容積率	150.00%	
高さ制限	10m	
高度地区	-	
日影規制	-	
外壁の後退	なし	
風致地区	指定なし	
その他の指定	上矢田北部土地区画事業	

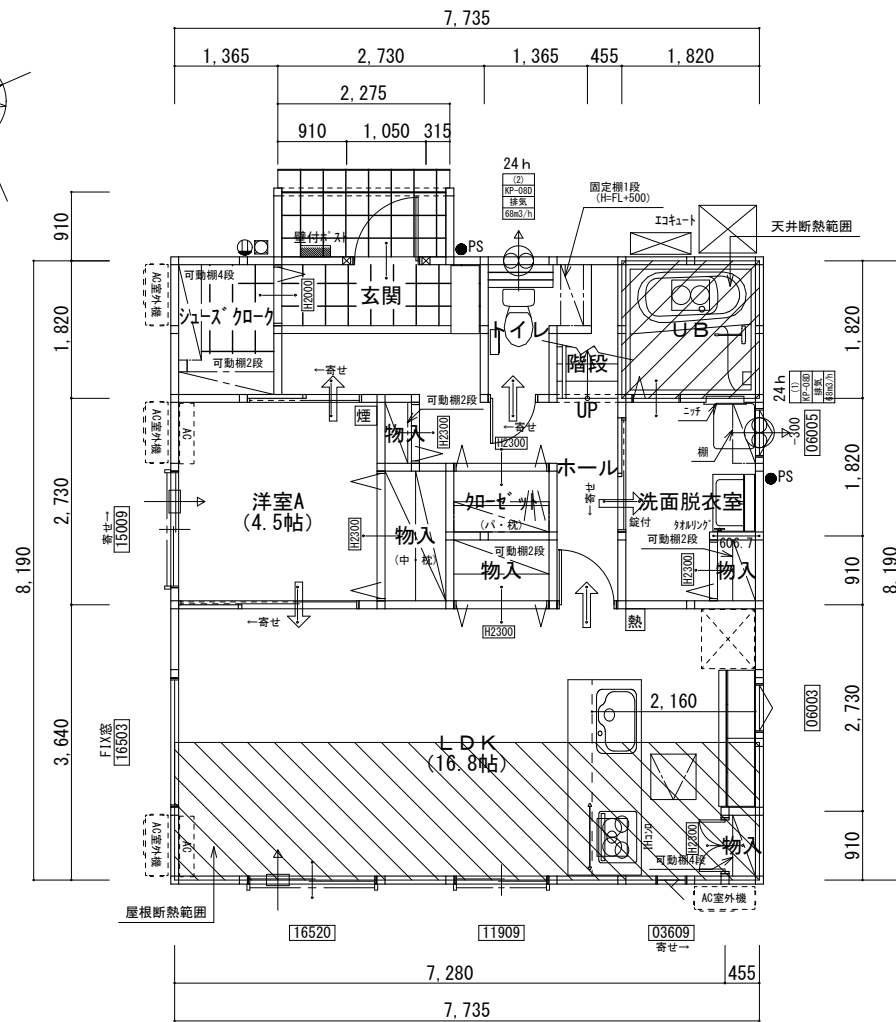
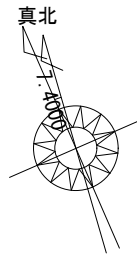
トータル面積表 (㎡)		
敷地面積		207.26
建築面積		65.41
床面積 1階		63.34
2階		45.95
延床面積		109.29
建蔽率	$(65.41/207.26) \times 100$	31.56%
容積率	$(109.29/207.26) \times 100$	52.74%

- 北側斜線検討
 $(970 \times 1.25) + 5000 = 6212.5$
 樋先高さ: 6161mm < 6212.5mm ∴OK
- 道路斜線・隣地斜線: 明らかに適法
- 平均地盤面: 算出不要

配置図 S:1/150

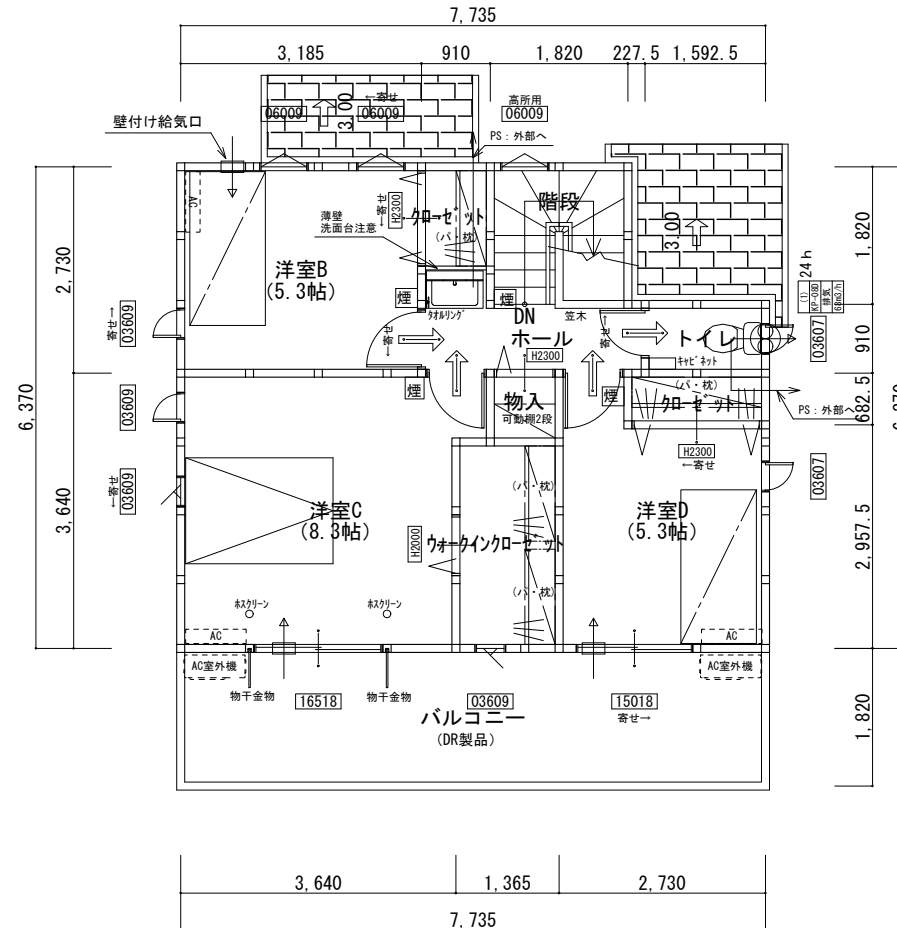
工事名	西尾市上矢田町建売12号地様邸新築工事	管理者	心建設株式会社一級建築士事務所	設計者	日付	担当者	日付	図面名	縮尺	No.
備考		日付	日付	日付	2024/10/29	配置図	1/150			





部屋名	面積	㎡(帖)
物入	1.242	(0.8)
物入	1.656	(1.0)
シューズクローク	2.484	(1.5)
物入	0.414	(0.3)
クローゼット	1.242	(0.8)
物入	0.414	(0.3)
LDK	27.741	(16.8)
洋室A	7.453	(4.5)
玄関	2.484	(1.5)
ホール	6.625	(4.0)
階段	1.242	(0.8)
UB	3.312	(2.0)
トイレ	2.070	(1.3)
物入	0.552	(0.3)
洗面脱衣室	4.417	(2.7)
合計	63.34	(38.6)

1階 平面図 S:1/100



部屋名	面積	㎡(帖)
トイレ	1.449	(0.9)
階段	3.312	(2.0)
クローゼット	1.242	(0.8)
クローゼット	1.242	(0.8)
ウォークインクローゼット	3.726	(2.3)
物入	0.828	(0.5)
ホール	3.105	(1.9)
洋室B	8.695	(5.3)
洋室C	13.664	(8.3)
洋室D	8.695	(5.3)
合計	45.95	(28.1)

2階 平面図 S:1/100

タイガ-EXハイパ-仕様
断熱等級5

* 凡例

- 煙式感知器
 - 換気扇 (壁用)
 - 換気扇 (天井用)
 - 給気口 100φ
 - アンダーカット等
 - 管柱 (105×105)
 - I7コン設置推奨場所
 - I7コン室外機設置推奨場所
- ※I7コンはお客様手配にて

※火気使用室内装
天井：PB9.5+準不燃クロスQM9397~QM9497
壁：PB12.5+準不燃クロスQM9397~QM9497

段数	15段
階高	2985
有効幅	W=780
蹴上	R=199.0
踏面	T=210.0
勾配	R×2+T=608.0 550≤608.0≤650 R/T=0.948×21/21 =19.91/21≤22/21
蹴込板	あり
蹴込	30mm
段鼻	あり 30mm

工事名 西尾市上矢田町建売12号地様邸新築工事

備考

心建設株式会社一級建築士事務所

一級建築士事務所 静岡県知事登録 (3) 第7498号 静岡県浜松市浜名区内野2987-1
一級 国土交通大臣登録 第344970号 織田 綾子 TEL:053-586-7337

管理者

日付

設計者

日付

担当者

日付

図面名

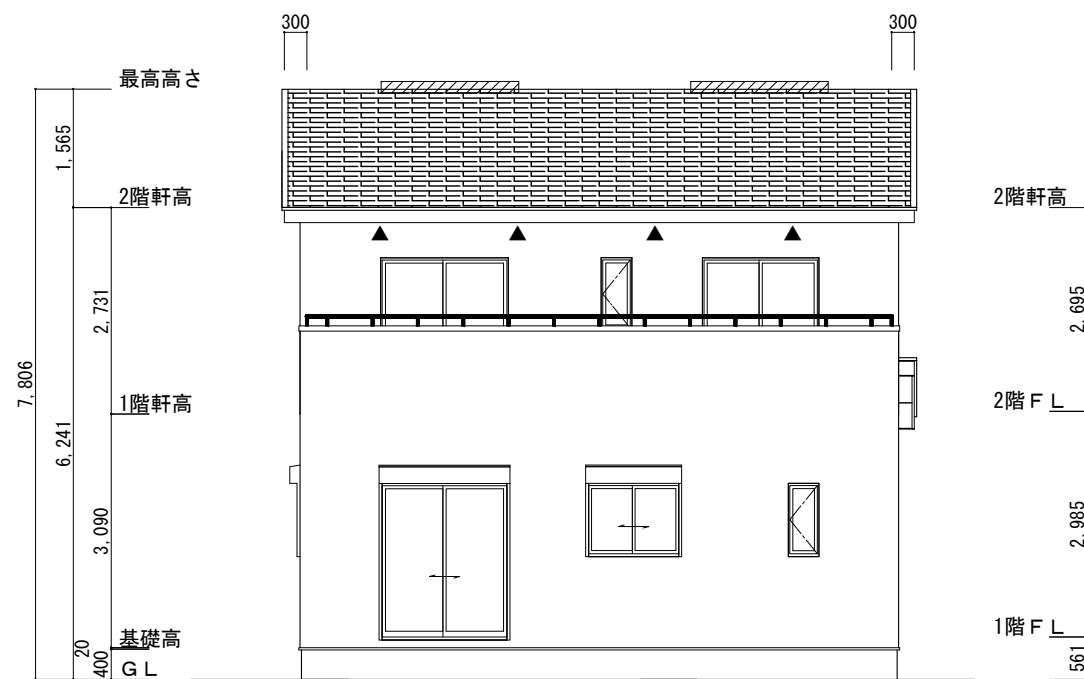
1階 平面図, 2階 平面図

縮尺

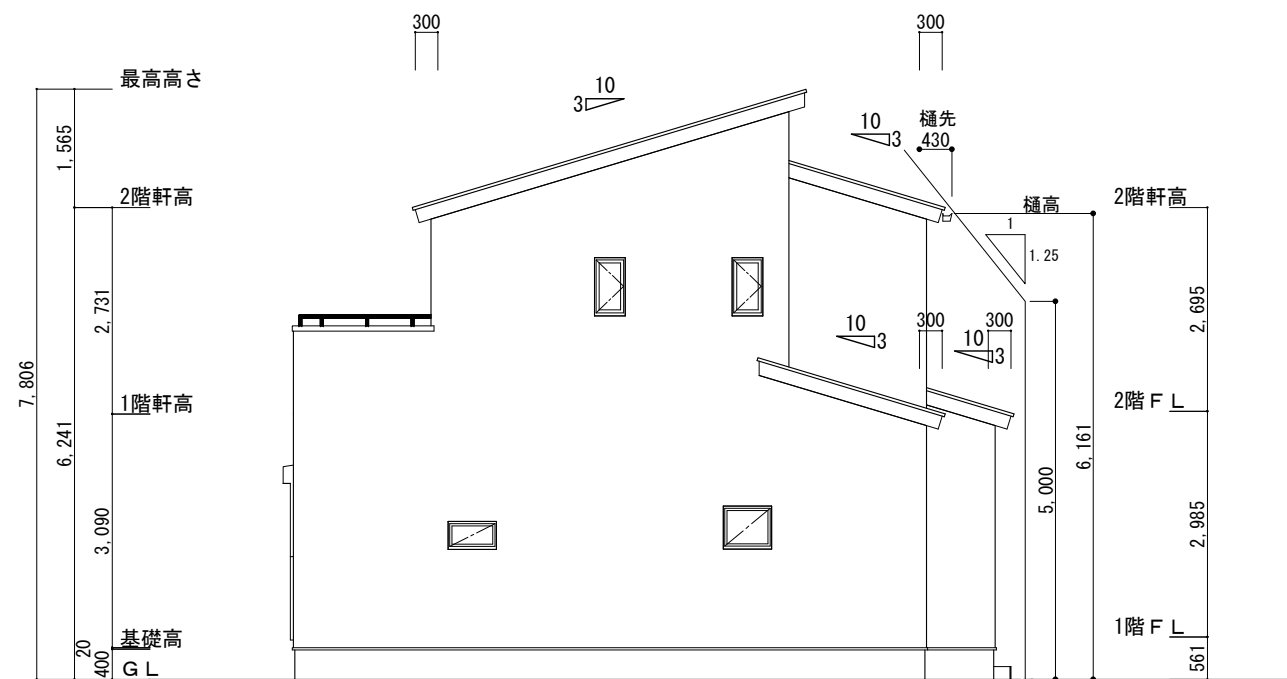
1/100

No.

2



南側立面図 S:1/100



東側立面図 S:1/100

※小屋裏換気措置 (NBL 防火端部有孔板 8mm)
1枚あたりの有効開口面積 : 0.00753㎡

▲ : 有孔板位置を示す

※棟換気 (TOKO 片流れ棟用 2P)

有孔換気面積 0.0156㎡/本

換気棟を示す

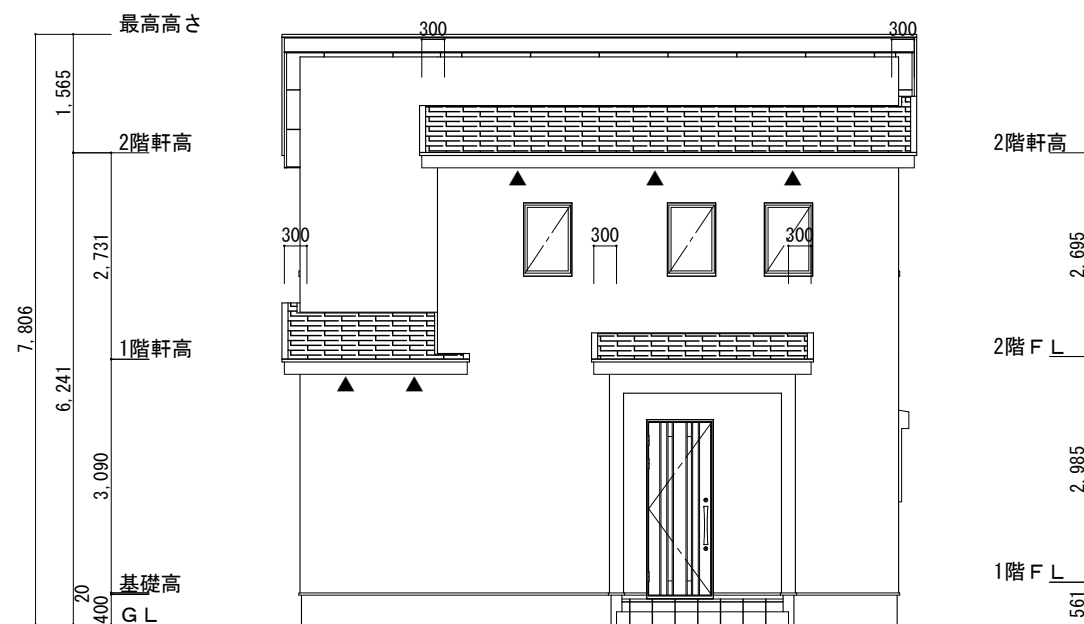
2階 吸気 : $45.95\text{m}^2 \times 1/900 \div 0.0511\text{m}^2$
 $0.00753\text{m}^2/\text{枚} \times 7\text{枚} = 0.05271\text{m}^2 > 0.0511\text{m}^2 \therefore \text{OK}$

排気 : $45.95\text{m}^2 \times 1/1600 \div 0.0288\text{m}^2$
 $0.0156\text{m}^2/\text{本} \times 2\text{本} = 0.0312\text{m}^2 > 0.0288\text{m}^2 \therefore \text{OK}$

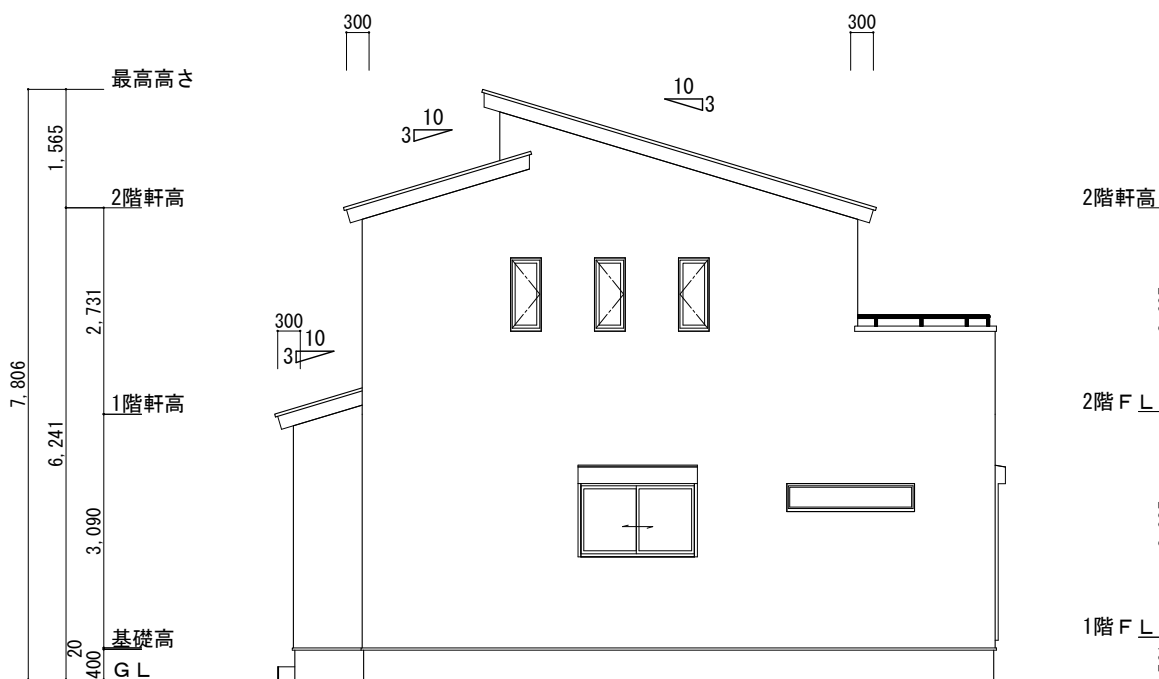
下屋 吸排気 : $3.32\text{m}^2 \times 1/250 \div 0.0133\text{m}^2$
 $0.00753\text{m}^2/\text{枚} \times 2\text{枚} = 0.01506\text{m}^2 > 0.0133\text{m}^2 \therefore \text{OK}$

タカEXハイパ仕様

断熱等級5



北側立面図 S:1/100



西側立面図 S:1/100

工事名 西尾市上矢田町建売12号地様邸新築工事

備考

心建設株式会社一級建築士事務所

一級建築士事務所 静岡県知事登録 (3) 第7498号 静岡県浜松市浜名区内野2987-1
一級 国土交通大臣登録 第344970号 織田 綾子 TEL:053-586-7337

管理者

日付

設計者

日付

担当者

日付

2024/10/29

図面名

南側立面図, 北側立面図, 東側立面図, 西側立面図

縮尺

1/100

No.

3

まちゼン

WS24-1304