

ワット35S対応可

耐震等級3

設計性能評価

オール電化でエコ機能満載！

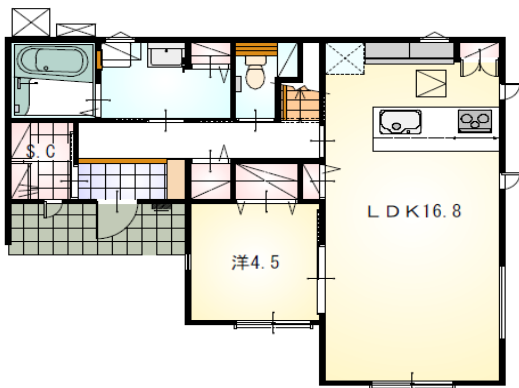
現地案内図



拡大図

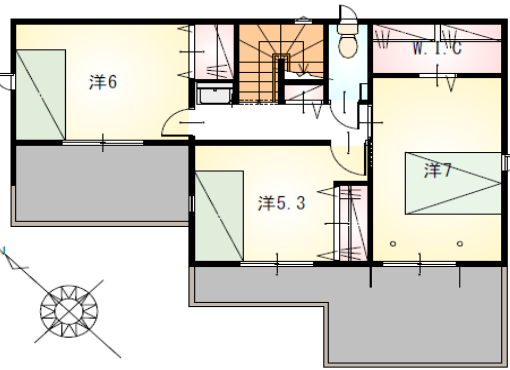


落ち着いた住宅街！
小中学校徒歩11分圏内でお子様の通学も安心です♪
車で5分圏内に商業施設充実で生活便利！



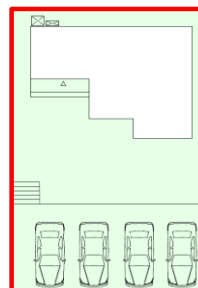
1階

家族とコミュニケーションがとりやすい対面式キッチン！
2階全居室バルコニーに面して採光・通風良好♪
ベビーカーやアウトドア用品などもまとめて収納できて便利な
シューズクロークつき！（1.5帖）



2階

《配置図》 お庭スペースつき！



道路 6.0 m

4台並列駐車可能！

【当社自慢の標準装備】
①食器洗浄乾燥機 ②カップボード ③浴室乾燥暖房機
④2階洗面化粧台 ⑤室内物干し …まだまだあります！

種目	新築戸建
物件名	富士宮市万野原新田3期
タイプ	4LDK
価格	3290万円

所在地(地番表示)	富士宮市万野原新田字琴平道西3457番17、3461番30		
ナビ用住所	富士宮市万野原新田3457-4付近		
交通	JR身延線 富士宮駅	4200 m	
	駅まで車で14分		
土地	236.23 m ²	71.45 坪	
建物	103.50 m ²	31.30 坪	
構造	木造	2階	
間取	LDK16.8 洋7.0 洋6.0 洋5.3 洋4.5		
土地権利	所有権	地目	宅地
都市計画	市街化区域	用途地域	一種低専
建ぺい率	50 %	容積率	80 %
建築確認番号	第2024確認建築静建住ま06671号		
他の法令上の制限	法第22条区域、下水道処理区域、最低敷地面積165m ²		
完成時期	R7年5月	駐車場	4台可能
現況	建築中	引渡日	R7年6月
接道状況	南西側公道6.0mに接道12.1m		
設備	上水道 東京電力	下水道 側溝	オール電化
周辺	大富士小学校	850m	
	大富士中学校	800m	
	マックスバリュ富士宮万野原店	400m	

国土交通大臣(1)第9848号

(株)不動産のおおさわ

〒417-0832 富士市中柏原新田213-1 TEL : 0120-756-890 / 0545-32-8833 FAX : 0545-32-8837

客付け会社様へ	担当
広告掲載不可	

- 手数料 : 3%+6万+税
- 取引態様 : 専任媒介
- 情報公開日 : R6年11月1日