

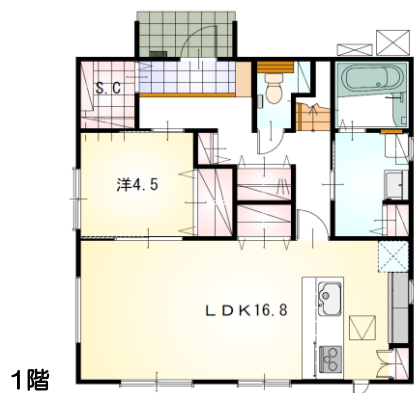
フラット35S  
対応可

耐震等級3

設計性能評価

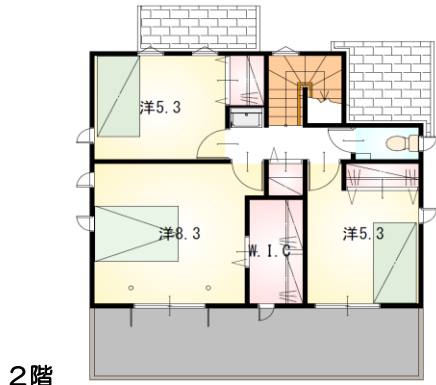
【当社自慢の標準装備】  
①食器洗浄乾燥機 ②カップボード ③浴室乾燥暖房機  
④採風・採光機能付き玄関 ⑤室内物干し …まだまだあります！

◆◇オール電化でエコ機能満載◆◇



1階

リビングエアコン  
標準装備！



2階

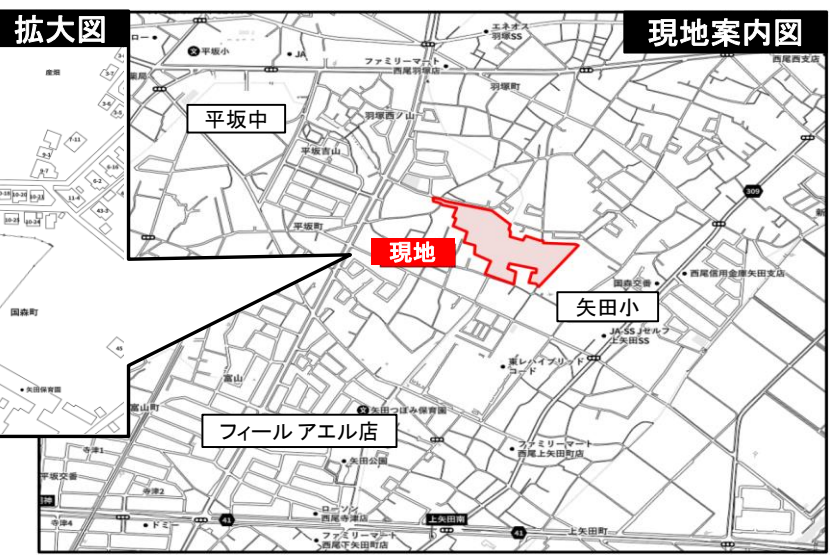
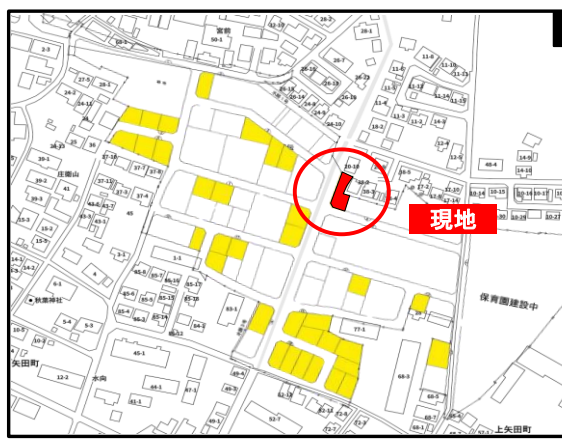
・シューズカブやウォークインクローゼットなど、各所収納が豊富な間取り☆  
・リビングに続く4.5帖の洋室はキッズスペースにも最適♪  
・2階は南面のワイドバルコニーで、採光と通風が良好◎



≪配置図≫  
並列4台駐車可能！  
開放的な角地♪

種目	新築戸建
物件名	ニシオン カミヤダチョウ 西尾市上矢田町12号地
タイプ	4LDK
価格	3380万円

所在地(地番表示)	西尾市上矢田町明伝15番1、37番		
ナビ用住所	西尾市上矢田町明伝 付近		
交通	名鉄西尾線 西尾駅 3300m 車9分 六万石くるりんバス「矢田小東」 徒歩8分		
土地	207.26 m <sup>2</sup>	62.69 坪	
建物	109.29 m <sup>2</sup>	33.06 坪	
構造	木造	2階	
間取	LDK16.8 洋8.3 洋5.3 洋5.3 洋4.5		
土地権利	所有権	地目	宅地
都市計画	市街化区域	用途地域	二種低専
建ぺい率	60 %	容積率	150 %
建築確認番号	第2024確認建築静建住ま07416号		
他の法令上の制限	法第22条区域、下水道処理区域		
完成時期	R7年6月	駐車場	並列4台可能
現況	建築中	引渡日	R7年7月
接道状況	西側 公道9.5mに接道24.1m 南側 公道6.0mに接道8.2m		
設備	上水道 中部電力	下水道 側溝	オール電化
周辺	矢田小学校	450m	
	平坂中学校	950m	
	フィール アエル店	1100m	



矢田小・平坂中学区！  
小学校まで450m！お子様の通学安心♪  
スーパーまで車で3分！お買い物にも便利な立地です♪

国土交通大臣(1)第9848号

# (株)不動産のおおさわ

客付け会社様へ	担当
広告掲載不可	

- 手数料 : 3%+6万+税
- 取引態様 : 専任媒介
- 情報公開日 : R6年11月30日

〒475-0922 半田市昭和町2丁目48 三愛ビル2階 TEL : 0120-222-260 FAX : 053-926-0084