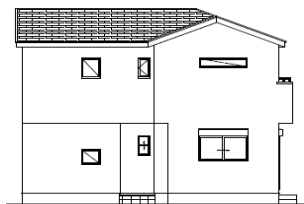
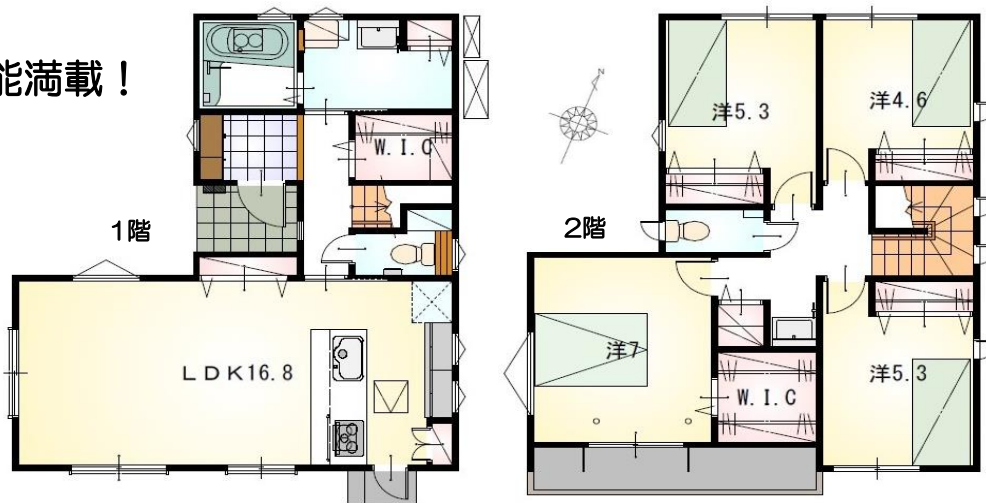


オール電化でエコ機能満載！  
充実の水廻り設備！



《西側立面図》



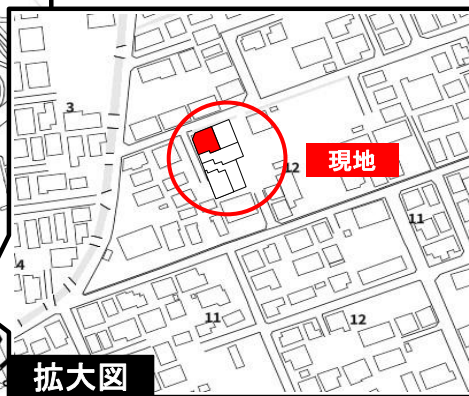
ファミリークローゼットを1階に設置！

お子様の衣類やお出かけ時のアウターなど・・・便利に使えますよ♪  
広々16.8帖のLDKは対面式のペニンシュラキッチンで更に開放的！  
キッチンのパントリー、洗面室の可動棚など居室以外の収納も充実♪

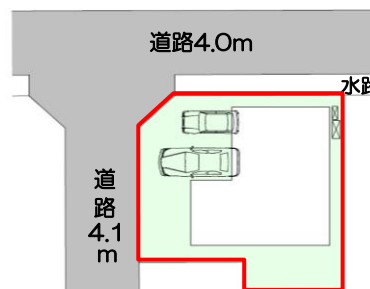


現地案内図

コンビニ300m！清水飯田東小学校まで徒歩7分！  
国道1号線、東名清水ICも近く交通の便も良好♪



拡大図



2台駐車可能！

《配置図》

【当社自慢の標準装備】

- ①食器洗浄乾燥機 ②カップボード ③浴室乾燥暖房機
- ④2階洗面化粧台 ⑤室内物干し ...まだまだあります！

種目	新築戸建
物件名	清水区高橋1丁目 北棟
タイプ	4LDK
価格	3290万円

所在地(地番表示)	静岡市清水区高橋1丁目1666番5、1666番8		
ナビ用住所	静岡市清水区高橋1丁目12-27付近		
交通	JR東海	清水駅	2300 m
	駅まで車で8分		
土地	126.76 m <sup>2</sup>	38.34	坪
建物	102.68 m <sup>2</sup>	31.06	坪
構造	木造	2階	
間取	LDK16.8 洋7.0 洋5.3 洋5.3 洋4.6帖		
土地権利	所有権	地目	宅地
都市計画	市街化区域	用途地域	二種中高専
建ぺい率	70	容積率	164
建築確認番号	第2022確認建築静建住ま02338号		
他の法令上の制限	法第22条区域、生産緑地(行為制限解除済)、高度地区(最高限2種)		
完成時期	R5年1月	駐車場	並列2台可能
現況	完成済	引渡日	即入居可
接道状況	西側 位置指定道路4.1mに接道8.4m 北側 公道4.0mに接道11.3m		
設備	上水道	下水道	オール電化
	中部電力	側溝	
周辺	清水飯田東小学校	500m	
	清水飯田中学校	1500m	
	コープしずおか下野東店	650m	

国土交通大臣(1)第9848号

# (株)不動産のおおさわ

〒422-8036 静岡市駿河区敷地2-4-43 TEL : 0120-207-556 / 054-260-9260 FAX : 054-260-9260

客付け会社様へ	担当
広告掲載不可	

- 手数料 : 3%+6万+税
- 取引態様 : 専任媒介 C
- 情報公開日 : R6年11月18日