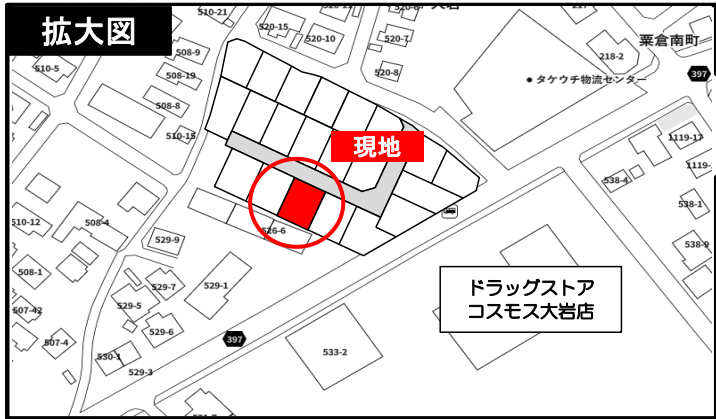


ワット35S対応可

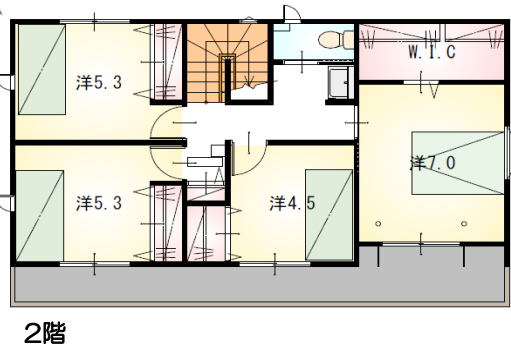
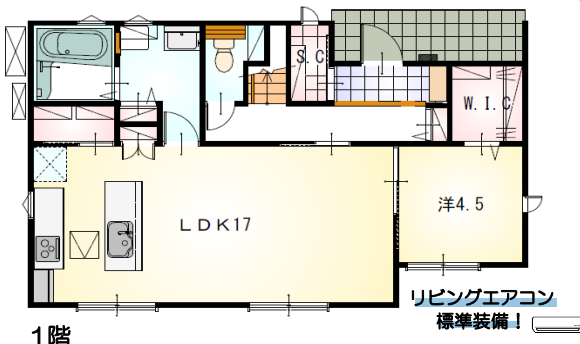
耐震等級 3

設計性能評価

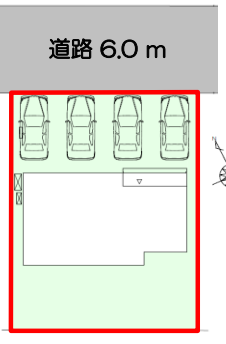
オール電化でエコ機能満載！



21区画の大型分譲地内♪スーパー、コンビニ、ドラッグストア、バス停が近くにあり生活便利な好環境♪



《配置図》 4台並列駐車可能！



- ◆趣味の部屋や書斎を設けることも可能な5LDK！
- ◆おしゃれで開放感のあるアイランドキッチン♪
- ◆広々パントリー、シューズクローゼット、1階ウォークインクローゼットなど収納充実！

- 【当社自慢の標準装備】
- ①食器洗浄乾燥機 ②カップボード ③浴室乾燥暖房機
 - ④2階洗面化粧台 ⑤室内物干し …まだまだあります！

種目	新築戸建
物件名	富士宮市大岩 19号地
タイプ	5LDK
価格	3150万円

所在地(地番表示)	富士宮市大岩字峰谷戸526番30		
ナビ用住所	富士宮市大岩520-8付近		
交通	JR身延線 富士宮駅	4000 m	
	駅まで車で15分		
土地	195.74 m ²	59.21 坪	
建物	116.13 m ²	35.12 坪	
構造	木造 2階		
間取	LDK17.0	洋7.0	洋5.3 洋5.3 洋4.5 洋4.5
土地権利	所有権	地目	宅地
都市計画	市街化区域	用途地域	一種住居
建ぺい率	60 %	容積率	200 %
建築確認番号	第2024確認建築静建住ま06573号		
他の法令上の制限	法第22条区域 下水道処理区域内		
完成時期	R7年5月	駐車場	4台可能
現況	建築中	引渡日	R7年6月
接道状況	北側公道6.0mに接道11.9m		
設備	上水道 東京電力	下水道 側溝	オール電化
周辺	富士見小学校	1700m	
	富士根南中学校	3700m	
	ポテト栗倉店	400m	

国土交通大臣(1)第9848号

(株)不動産のおおさわ

〒417-0832 富士市中柏原新田213-1 TEL : 0120-756-890 / 0545-32-8833 FAX : 0545-32-8837

客付け会社様へ	担当
広告掲載不可	

- 手数料 : 3%+6万+税
- 取引態様 : 専任媒介
- 情報公開日 : R6年10月31日