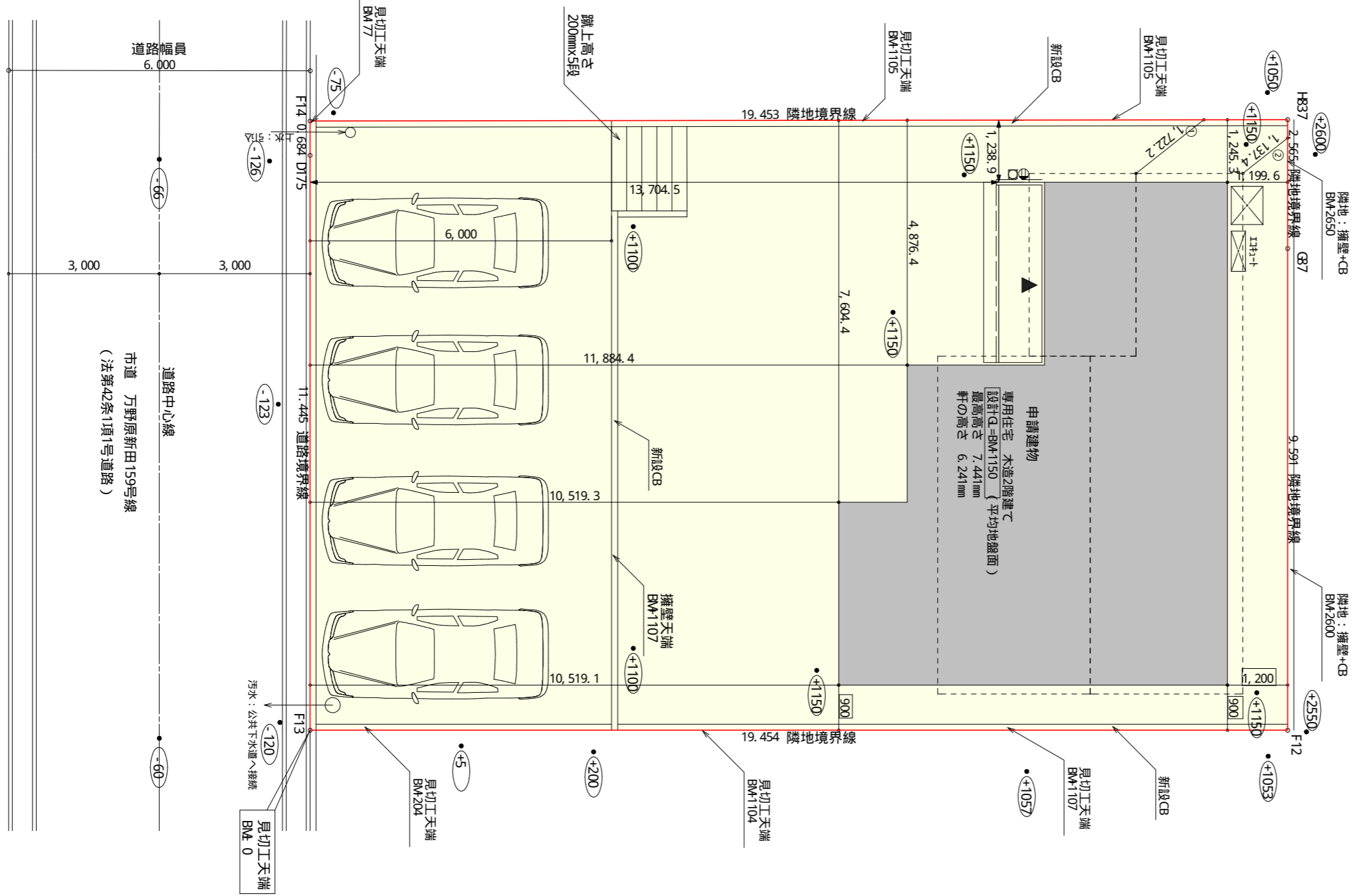


計画概要		
敷地面積	236.21㎡	
都市計画区域	都市計画区域内(市街化区域)	
用途地域	第1種低層住居専用地域	
防火地域	指定なし	
指定建蔽率	50.00%	
指定容積率	80.00%	
高さ制限	10m	

トータル面積表 (㎡)		
敷地面積		236.23
建築面積		62.10
床面積	1階	58.79
	2階	44.71
延床面積		103.50
建蔽率	$(62.10/236.23) \times 100$	26.29%
容積率	$(103.50/236.23) \times 100$	43.82%

- 道路斜線・隣地斜線：明らかに適法
- 平均地盤面：算出不要
- 雨水：道路側溝へ放流
- 北側斜線検討
  - ①  $(1722 \times 1.25) + 5000 = 7152.5$   
棟高さは7077mm < 7152.5mm ∴ OK
  - ②  $(1137 \times 1.25) + 5000 = 6421.25$   
軒先高さは6161mm < 6421.25mm ∴ OK



工事名 富士宮市万野原新田建売3期様邸新築工事

備考

心建設株式会社一級建築士事務所

一級建築士事務所 静岡県知事登録(3)第7498号 静岡県浜松市浜名区内野2987-1  
一級 国土交通大臣登録 第344970号 織田 綾子 TEL: 053-586-7337

管理者 日付

設計者 日付 2024/10/30

担当者 日付

図面名 配置図

縮尺 1/100

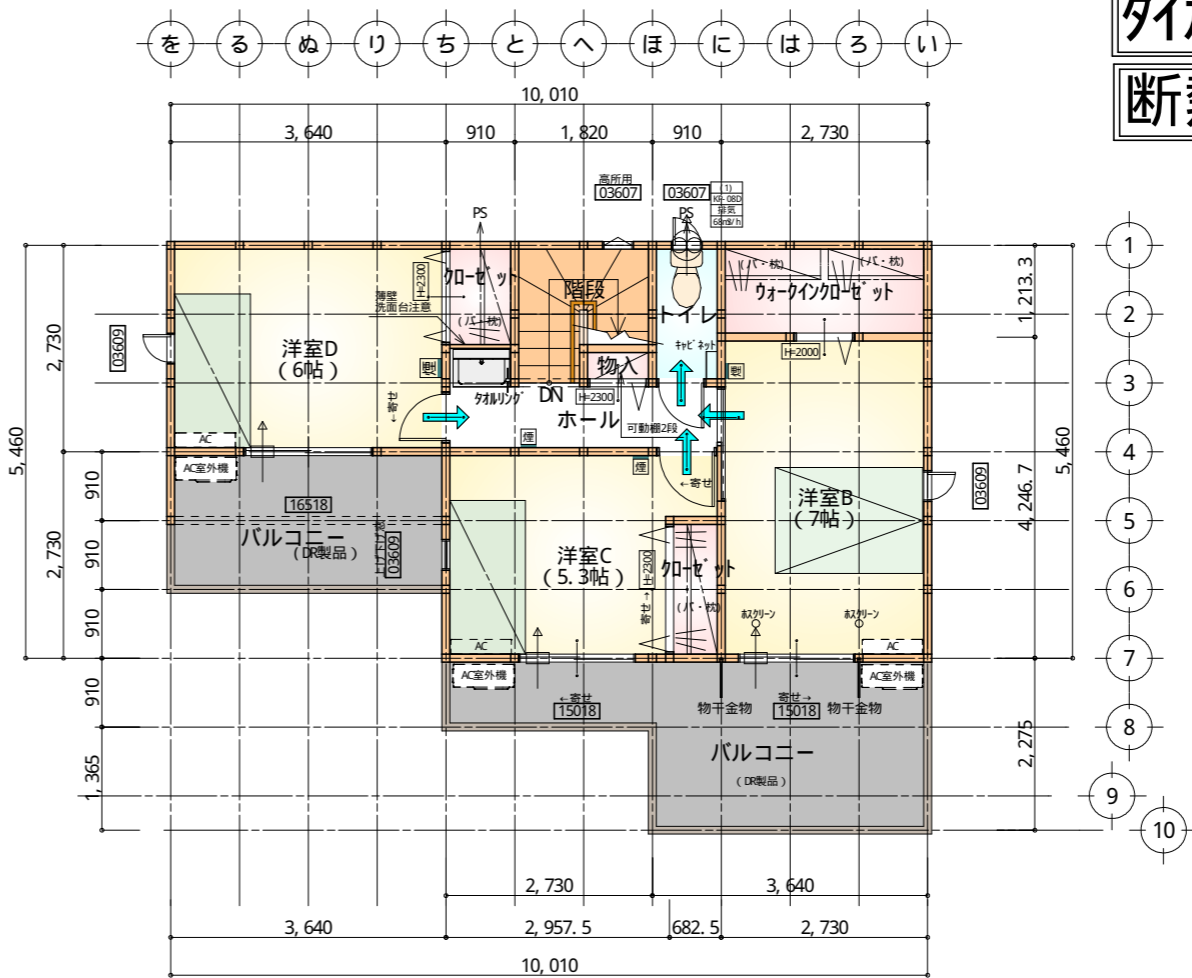
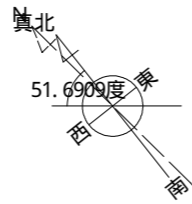
No. 1

株式会社 まちせ

# タイガ-EXハイ仕様 断熱等級5仕様



部屋名	面積	m <sup>2</sup> (帖)
物入	0.414	(0.3)
階段	1.242	(0.8)
物入	0.414	(0.3)
物入	0.828	(0.5)
トイレ	2.070	(1.3)
UB	3.312	(2.0)
洋室A	7.453	(4.5)
LDK	27.741	(16.8)
洗面脱衣室	4.417	(2.7)
物入	0.552	(0.3)
ホール	4.555	(2.8)
玄関	2.070	(1.3)
シューズクローゼット	2.484	(1.5)
物入	1.242	(0.8)
合計	58.79	(35.9)

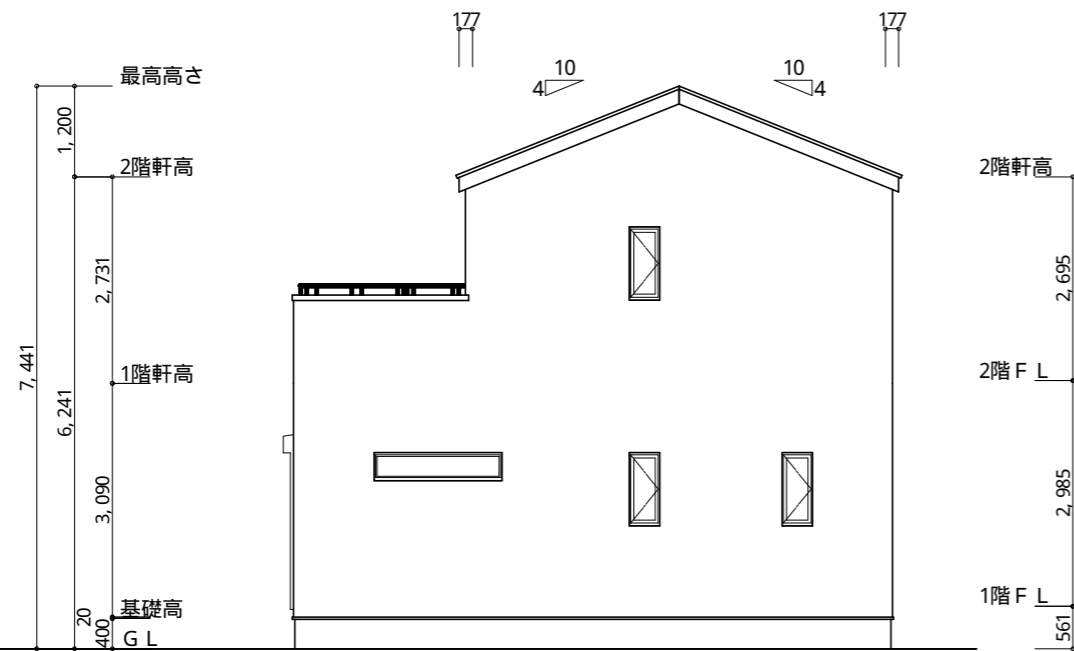


部屋名	面積	m <sup>2</sup> (帖)
クローゼット	1.242	(0.8)
階段	2.898	(1.8)
物入	0.414	(0.3)
トイレ	1.656	(1.0)
ウォークインクローゼット	3.312	(2.0)
洋室B	11.593	(7.0)
洋室C	8.695	(5.3)
クローゼット	1.242	(0.8)
ホール	3.726	(2.3)
洋室D	9.937	(6.0)
合計	44.71	(27.3)

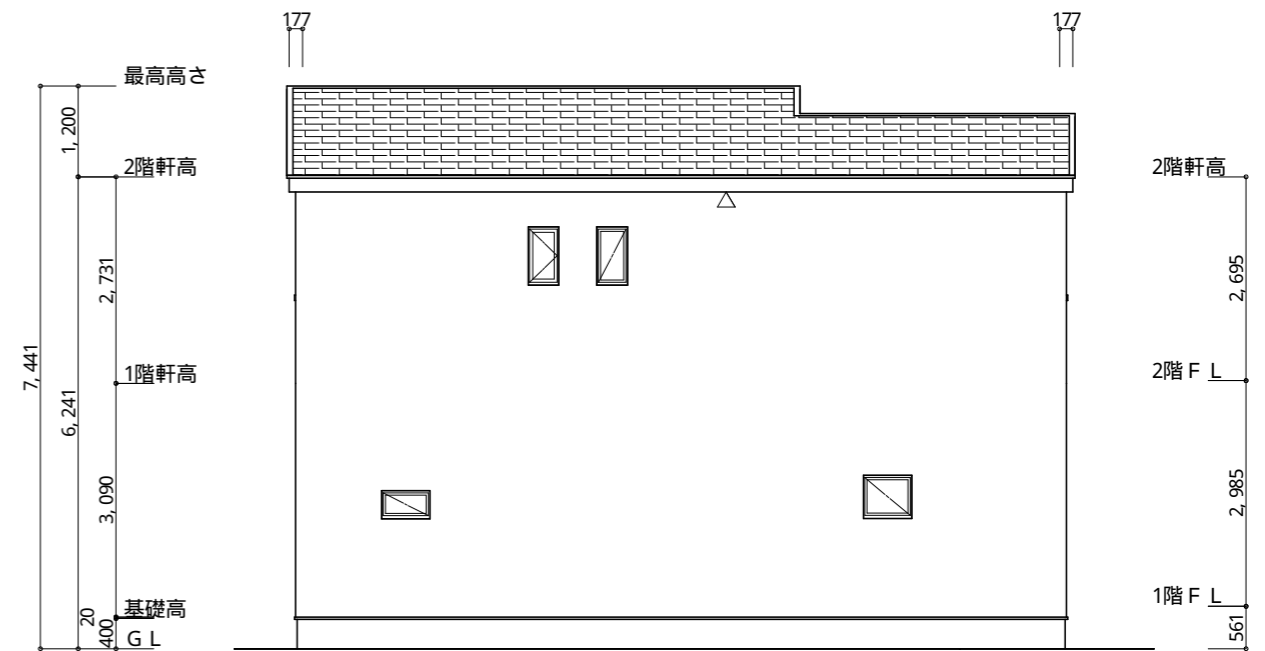
- \* 凡例
- 煙式感知器
  - 換気扇(壁用)
  - 換気扇(天井用)
  - 給気口100φ
  - アンダーカット等
  - 管柱(105×105)
  - AC □ アイコン設置推奨場所
  - AC室外機 アイコン室外機設置推奨場所
- ※ アイコンはお客様手配にて

※ 火気使用室内装  
天井: PB9.5+準不燃クロスQM397~QM497  
壁: PB12.5+準不燃クロスQM397~QM497

段数	15段
階高	2985
有効幅	W=780
蹴上	R=199.0
踏面	T=210.0
勾配	$R \times 2 + T = 608.0$
	$550 \leq 608.0 \leq 650$
	$R / T = 0.948 \times 21 / 21 = 19.91 / 21 \leq 22 / 21$
蹴込板	あり
蹴込	30mm
段鼻	あり 30mm



南側 立面図 S: 1/100



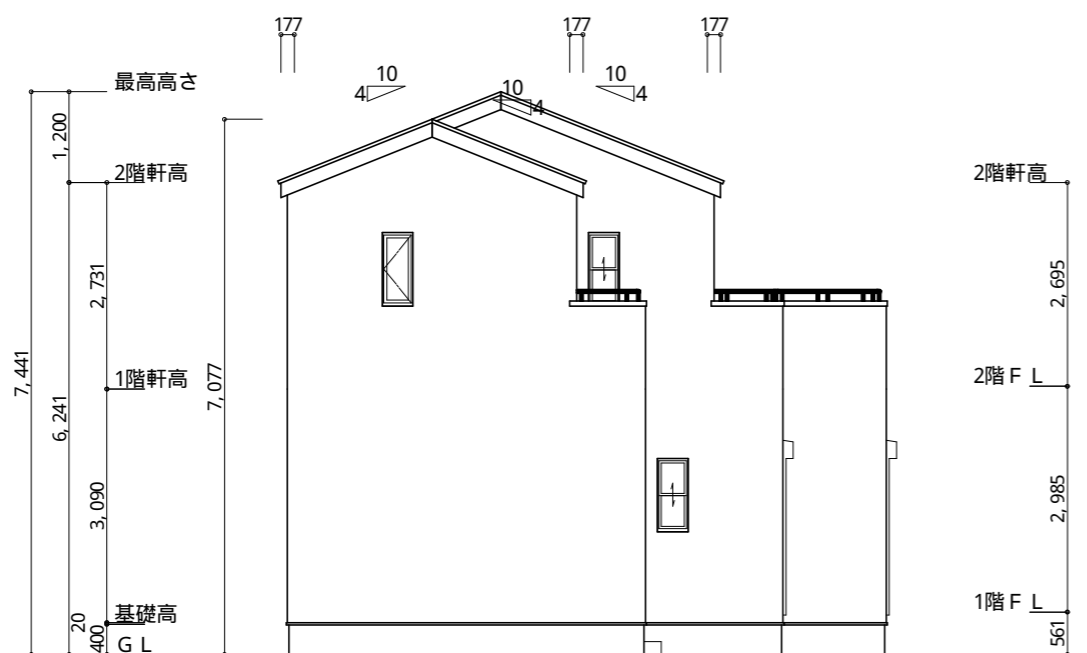
東側 立面図 S: 1/100

※ 軒天換気見材 (JOTO 防火対応軒天換気材FV-G016FD-L27-□□) 2階吸気  
 天井面積(44.71㎡)÷900=軒裏に求められる有効換気孔面積0.04968㎡(496.8cm<sup>2</sup>)  
 496.8cm<sup>2</sup>÷使用する品番の有効換気孔面積(150.5cm<sup>2</sup>)=必要な軒天換気材の長さ(3.31m)→4m  
 4000mm÷使用する品番の長さ(2730mm)=1.46本→2本以上の軒天換気材が必要  
 △: 軒天換気材位置を示す

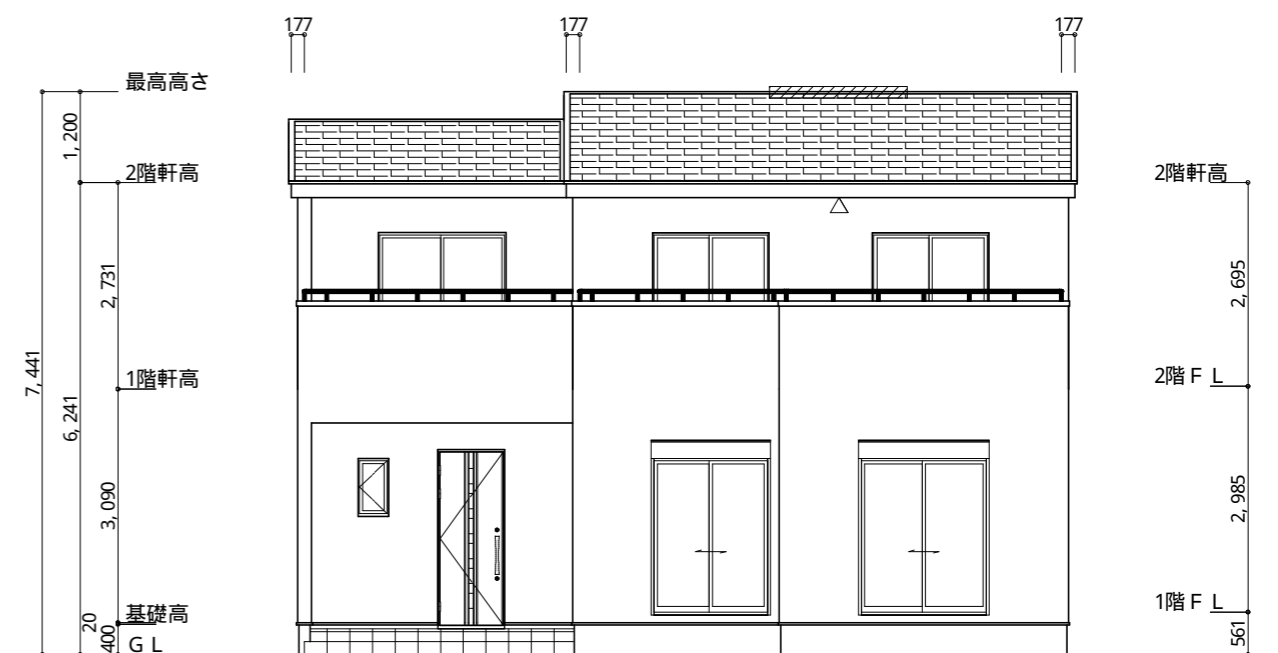
2階 排気: 44.71㎡×1/1600≒0.02795㎡  
 0.034㎡/本×1本=0.034㎡>0.02795㎡ ∴OK

※ 棟換気 (トコ-換気棟用 S型 2P)  
 有孔換気面積 0.034㎡/本  
 ▨ : 換気棟を示す

**タイガ-EXハイ-仕様**  
**断熱等級5仕様**



北側 立面図 S: 1/100



西側 立面図 S: 1/100

工事名 富士宮市万野原新田建売3期様邸新築工事

備考

心建設株式会社一級建築士事務所

一級建築士事務所 静岡県知事登録(3)第7498号 静岡県浜松市浜名区内野2987-1  
 一級 国土交通大臣登録 第344970号 織田 綾子 TEL: 053-586-7337

管理者 設計者 担当者

日付 日付 日付  
 2024/10/28

図面名 南側 立面図, 北側 立面図, 東側 立面図, 西側 立面図

縮尺 1/100 No. 3