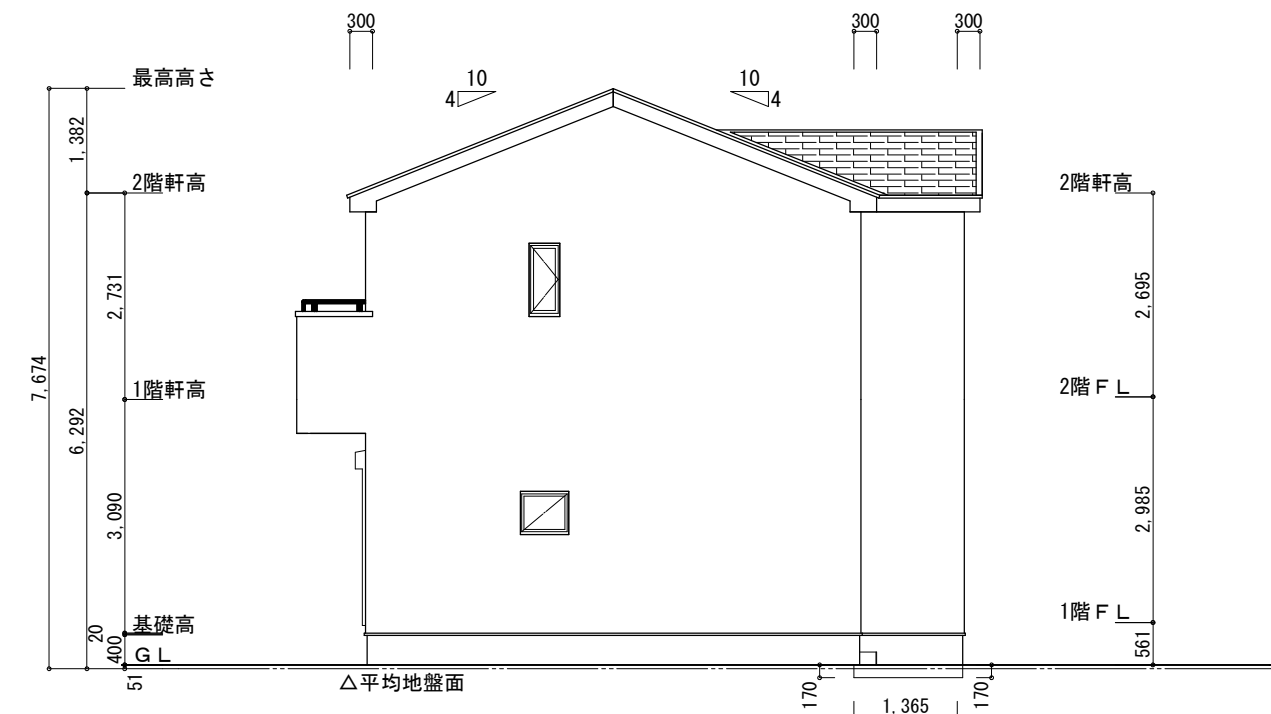


南側立面図 S:1/100



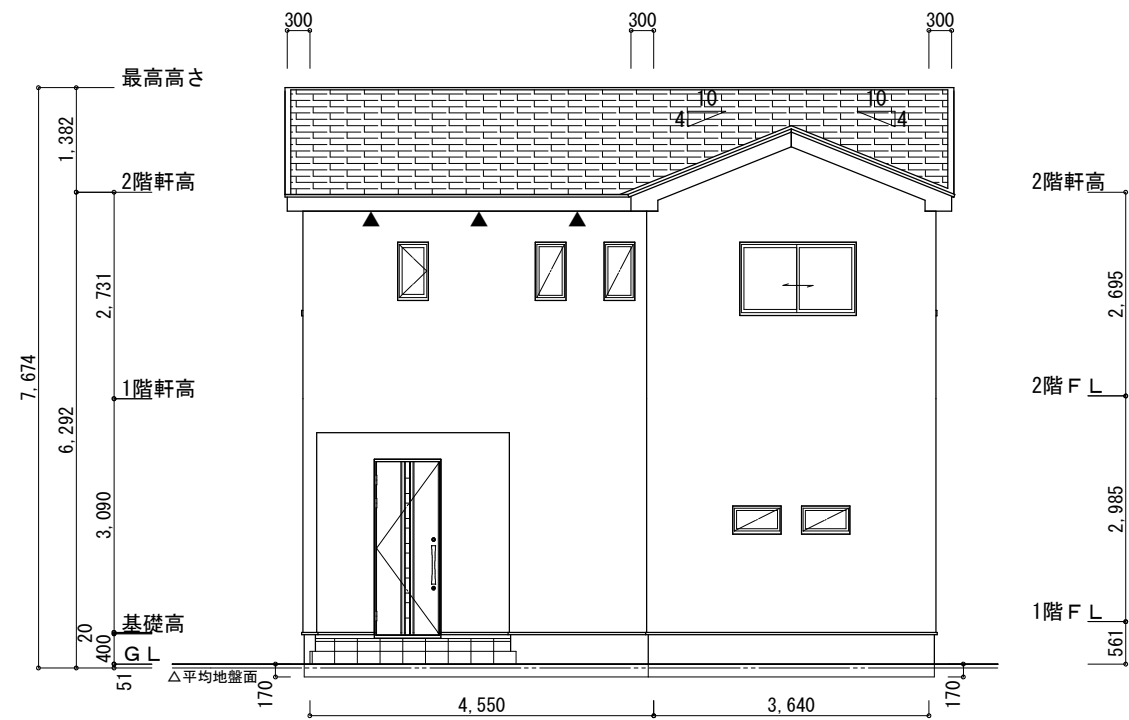
東側立面図 S:1/100

※平均地盤の算定
 北面 : 4.55×0.17=0.7735
 3.64×0.17=0.6188
 東面 : 1.365×0.17=0.23205
 1.62435/31.85=0.051
 ∴平均地盤=設計GL-51

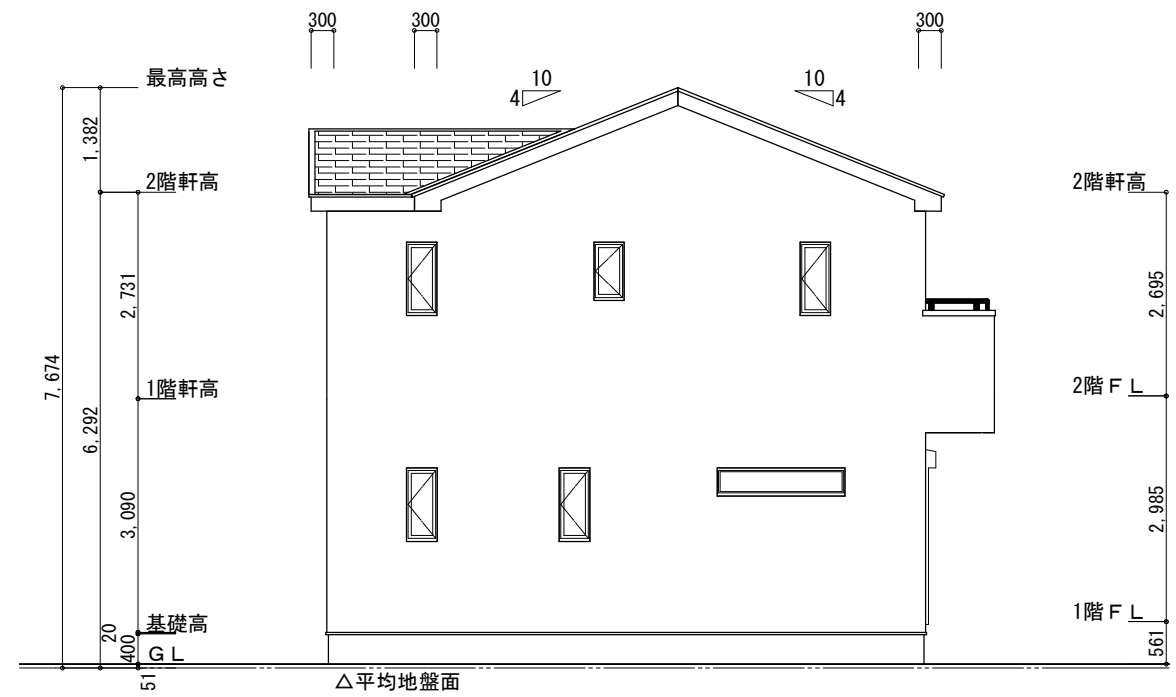
※小屋裏換気措置 (NBL 防火端部有孔板 8mm)
 1枚あたりの有効開口面積 : 0.00753
 ▲ : 有孔板位置を示す
 ※棟換気 (トコ- 換気棟用 S型 2P)
 有孔換気面積 0.034㎡/本
 : 換気棟を示す

2階 吸気 : 55.89㎡×1/900=0.0621㎡
 0.00753㎡/枚×9=0.06777㎡>0.0621㎡ ∴OK
 排気 : 55.89㎡×1/1600=0.0350㎡
 0.034㎡/本×2本=0.068㎡>0.0350㎡ ∴OK

タイガ-EXハイパ-仕様
断熱等級5仕様

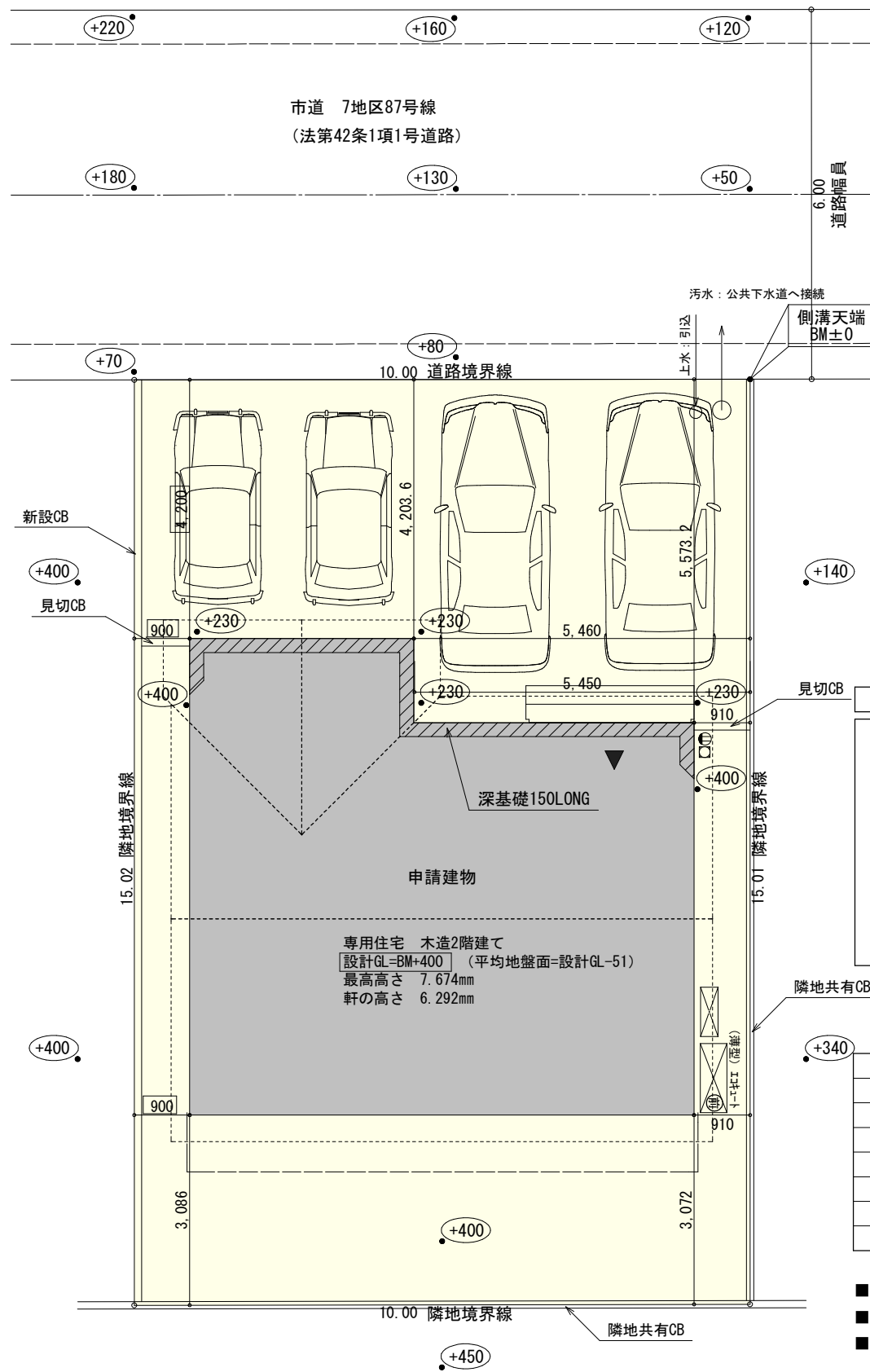


北側立面図 S:1/100



西側立面図 S:1/100

工事名	藤枝市新南新屋建売東棟様邸新築工事	心建設株式会社一級建築士事務所	管理者	設計者	担当者	図面名	縮尺	No.
備考		一級建築士事務所 静岡県知事登録 (3) 第7498号 静岡県浜松市浜名区内野2987-1 一級 国土交通大臣登録 第344970号 織田 綾子 TEL:053-586-7337	日付	日付	日付	南側立面図, 北側立面図, 東側立面図, 西側立面図	1/100	3



配置図 S:1/100

工事名 藤枝市新南新屋建売東棟様邸新築工事

備考

心建設株式会社一級建築士事務所

一級建築士事務所 静岡県知事登録 (3) 第7498号 静岡県浜松市浜名区内野2987-1
一級 国土交通大臣登録 第344970号 織田 綾子 TEL:053-586-7337

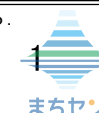
管理者 設計者 担当者 図面名

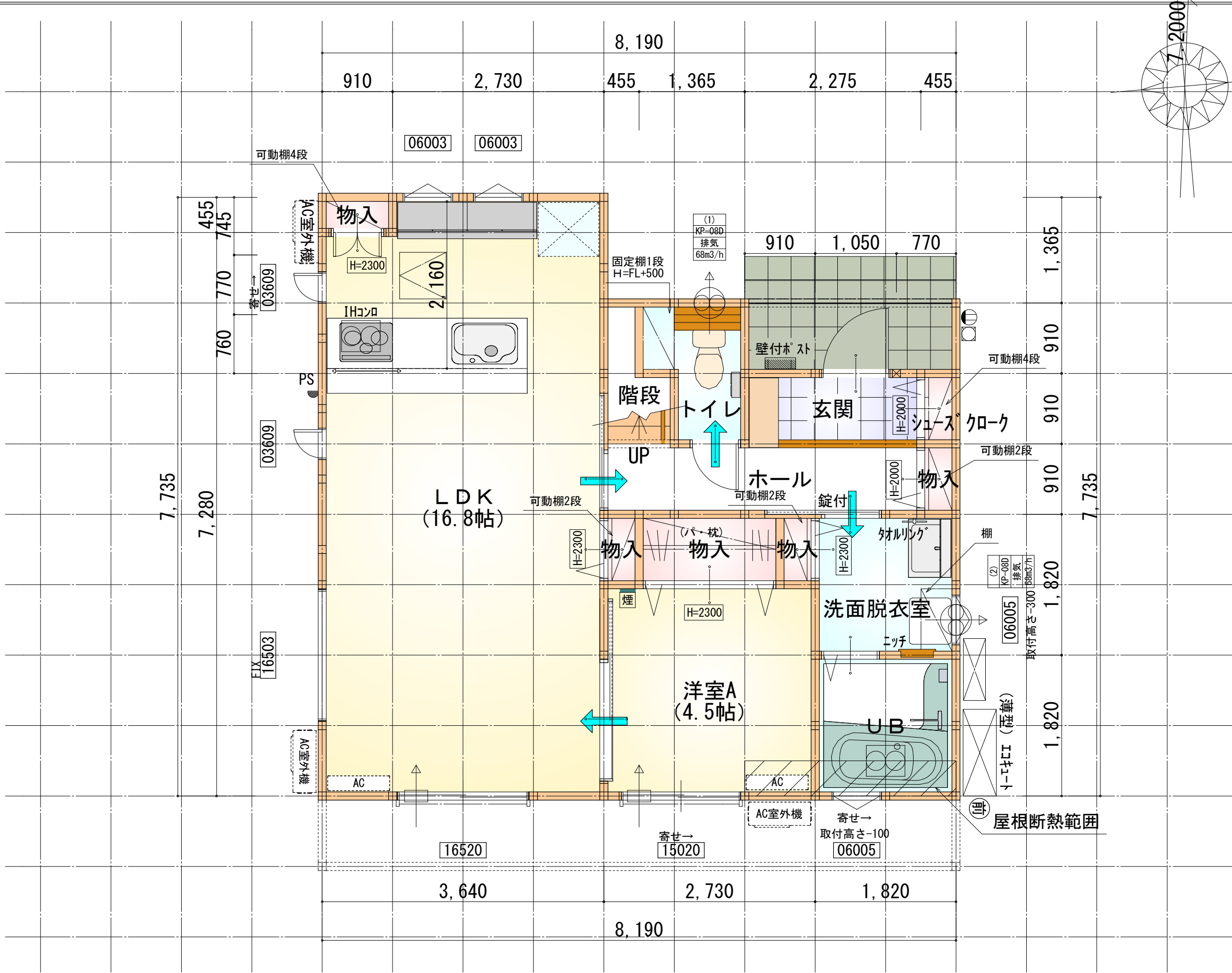
日付 日付 日付

配置図

縮尺 1/100

No.





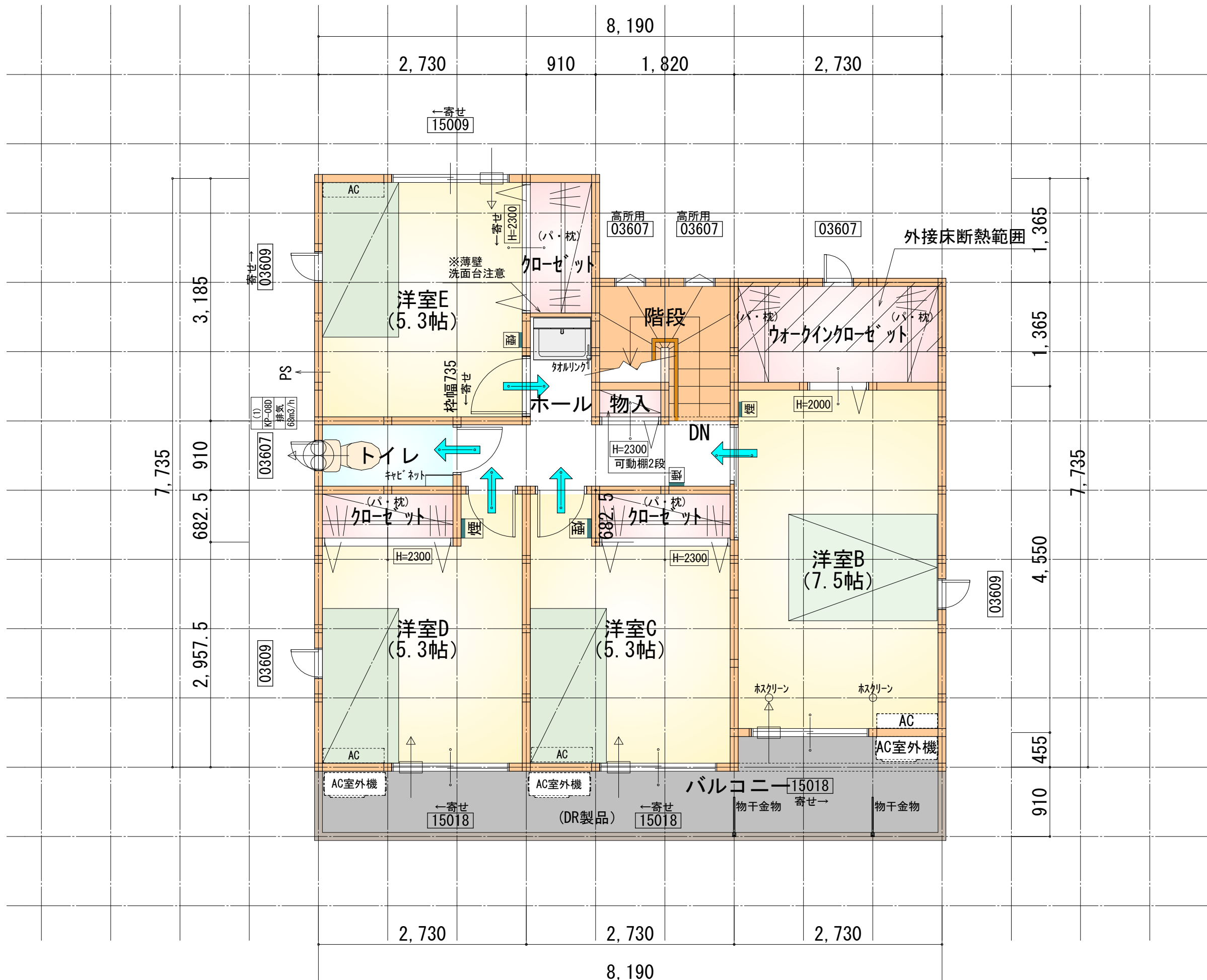
部屋名	面積	m ² (帖)
階段	1.242	(0.8)
LDK	27.741	(16.8)
物入	0.414	(0.3)
物入	0.414	(0.3)
トイレ	2.070	(1.3)
洋室A	7.453	(4.5)
UB	3.312	(2.0)
ホール	3.726	(2.3)
物入	1.656	(1.0)
物入	0.414	(0.3)
洗面脱衣室	3.312	(2.0)
玄関	2.070	(1.3)
シューズクローク	0.414	(0.3)
物入	0.414	(0.3)
合計	54.65	(33.5)

工事名 藤枝市新南新屋建売東棟様邸新築工事
 備考

心建設株式会社一級建築士事務所
 一級建築士事務所 静岡県知事登録 (3) 第7498号 静岡県浜松市浜名区内野2987-1
 一級 国土交通大臣登録 第344970号 織田 綾子 TEL:053-586-7337

管理者 設計者 担当者
 日付 日付 日付
 2024/11/15

図面名 1階 平面図
 縮尺 1/50
 No. 5



部屋名	面積 m ² (帖)
階段	2.898 (1.8)
クロゼット	1.242 (0.8)
洋室D	8.695 (5.3)
クロゼット	1.242 (0.8)
洋室C	8.695 (5.3)
ウォークインクロゼット	3.726 (2.3)
洋室B	12.422 (7.5)
洋室E	8.695 (5.3)
トイレ	1.656 (1.0)
クロゼット	1.656 (1.0)
物入	0.414 (0.3)
ホール	4.555 (2.8)
合計	55.89 (34.2)