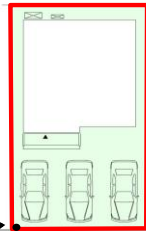


フラット35S
対応可

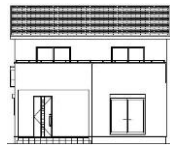
家計にやさしい
オール電化住宅！

耐震等級3

設計性能評価



《南側立面図》



《配置図》
並列3台
駐車可能！

電柱あり

道路4.0m



現地案内図

豊川ICと国道151号線至近で車でのアクセス良好♪
スーパーまで車2分！コンビニまで徒歩4分♪
生活に便利な立地です！

つづき間と対面式のパコキツツツツで広々開放的なリビング！
全居室収納付き！各所収納豊富な間取り♪
お手入れが楽な充実の水回り設備！
洗濯物が干しやすい広々としたバルコニー♪



拡大図

- 【当社自慢の標準装備】
- ①食器洗浄乾燥機 ②カップボード ③浴室乾燥暖房機
 - ④2階洗面化粧台 ⑤室内物干し ...まだまだあります！

種目	新築戸建
物件名	トヨカワシ ユタカガオカ 豊川市豊が丘町
タイプ	4LDK
価格	3188万円

所在地(地番表示)	豊川市豊が丘町155番		
ナビ用住所	豊川市豊が丘町155		
交通	JR飯田線 三河一宮駅 1800m 車5分 豊鉄バス「東名豊川」バス停 徒歩4分		
土地	142.41 m ²	43.07 坪	
建物	104.33 m ²	31.55 坪	
構造	木造 2階		
間取	LDK16.8 洋7 洋6.1 洋6 洋5.3		
土地権利	所有権	地目	宅地
都市計画	市街化区域	用途地域	準工業
建ぺい率	60 %	容積率	200 %
建築確認番号	第2023確認建築静建住ま01853号		
他の法令上の制限	法第22条区域、下水道処理区域内		
完成時期	R6年1月	駐車場	並列3台可能
現況	完成済	引渡日	即入居可
接道状況	南西側公道4.0mに接道8.7m		
設備	上水道 中部電力	下水道 側溝	オール電化
周辺	豊小学校	1100m	
	東部中学校	1600m	
	パロー豊川店	1000m	

国土交通大臣(1)第9848号

(株)不動産のおおさわ

〒441-0302 豊川市御津町下佐脇佐脇原13-45 TEL: 0120-009-607 FAX: 0533-95-2877

客付け会社様へ	担当
広告掲載不可	

- 手数料 : 3%+6万+税
- 取引態様 : 専任媒介
- 情報公開日 : R6年11月18日