

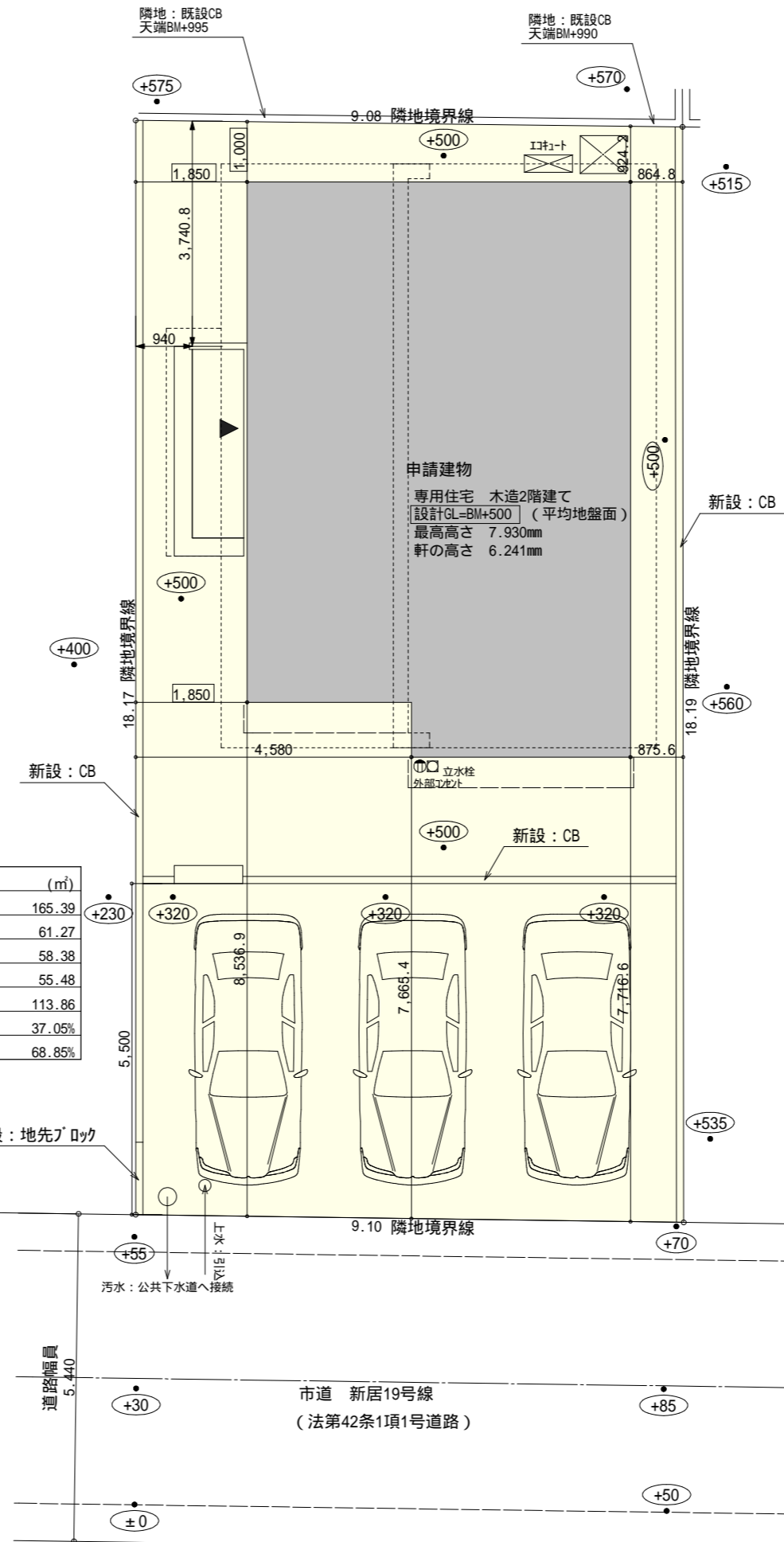
計画概要	
工事名称	湖西市新居町新居建売9期東棟様邸新築工事
敷地概要	敷地面積 165.39㎡
	都市計画区域 都市計画区域内(市街化区域)
	用途地域 準工業地域
	防火地域 指定なし
	指定建蔽率 60.00%
	指定容積率 200.00%
	高さ制限 なし
	高度地区 -
	日影規制 -
	外壁の後退 なし
	風致地区 指定なし
	その他の指定 なし

トータル面積表 (㎡)	
敷地面積	165.39
建築面積	61.27
床面積 1階	58.38
2階	55.48
延床面積	113.86
建蔽率	$(61.27/165.39) \times 100$
容積率	$(113.86/165.39) \times 100$

道路斜線・隣地斜線：明らかに適法
 平均地盤面：算出不要
 雨水：道路側溝へ放流

側溝天端
 BM ± 0

配置図 S: 1/100



工事名 湖西市新居町新居建売9期東棟様邸新築工事

備考

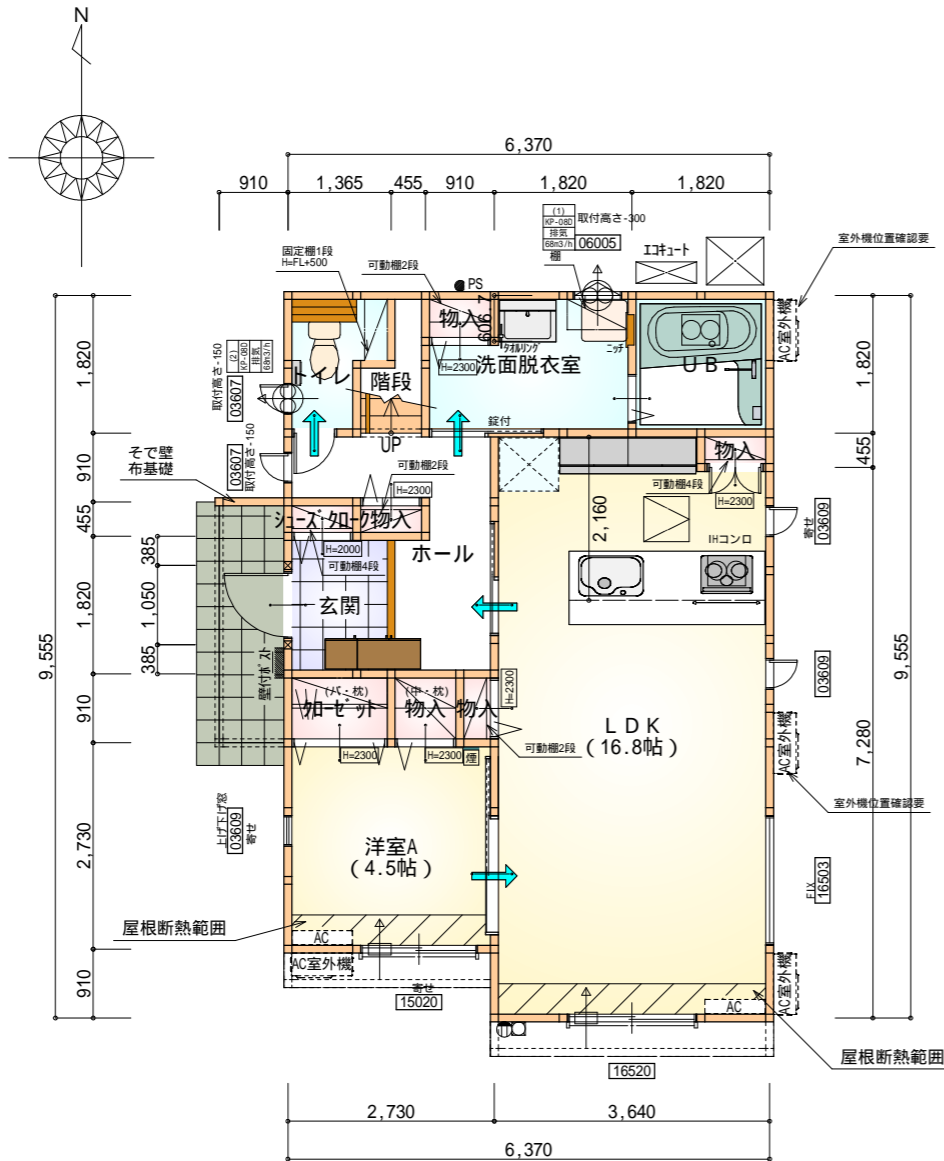
心建設株式会社一級建築士事務所

一級建築士事務所 静岡県知事登録(3)第7498号 静岡県浜松市浜名区内野2987-1
 一級 国土交通大臣登録 第344970号 織田 綾子 TEL: 053-586-7337

管理者	設計者	担当者	図面名
日付	日付	日付	
	2024/12/12		

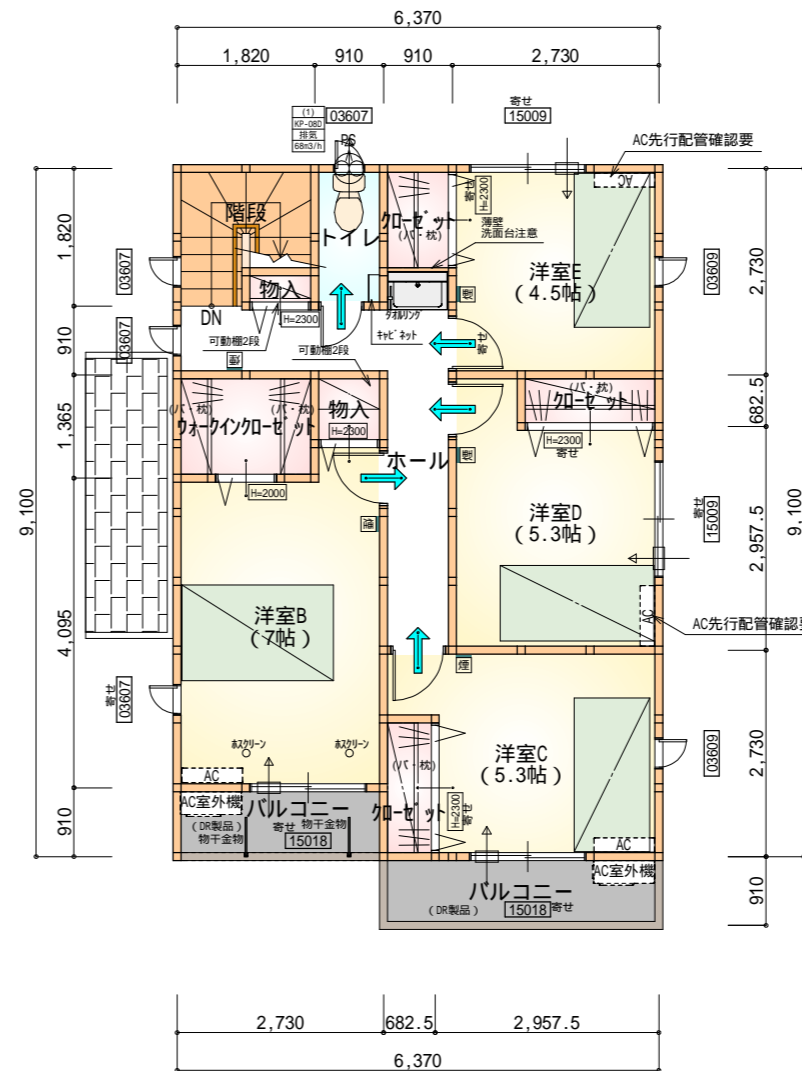
配置図

縮尺 1/100 No. 1



部屋名	面積	m ² (帖)
階段	1.242	(0.8)
トイレ	2.070	(1.3)
物入	0.414	(0.3)
物入	0.828	(0.5)
シューズ加	0.414	(0.3)
玄関	2.484	(1.5)
物入	0.414	(0.3)
ホール	5.383	(3.3)
物入	0.552	(0.3)
洗面脱衣室	4.417	(2.7)
洋室A	7.453	(4.5)
加ゼット	1.242	(0.8)
U B	3.312	(2.0)
物入	0.414	(0.3)
L D K	27.741	(16.8)
合計	58.38	(35.7)

1階 平面図 S:1/100



部屋名	面積	m ² (帖)
階段	2.898	(1.8)
洋室E	7.453	(4.5)
洋室D	8.695	(5.3)
洋室C	8.695	(5.3)
トイレ	1.656	(1.0)
加ゼット	1.242	(0.8)
ウォークインクローゼット	2.484	(1.5)
物入	0.828	(0.5)
洋室B	11.593	(7.0)
ホール	7.039	(4.3)
加ゼット	1.242	(0.8)
加ゼット	1.242	(0.8)
物入	0.414	(0.3)
合計	55.48	(33.9)

2階 平面図 S:1/100

タカEXハイ仕様

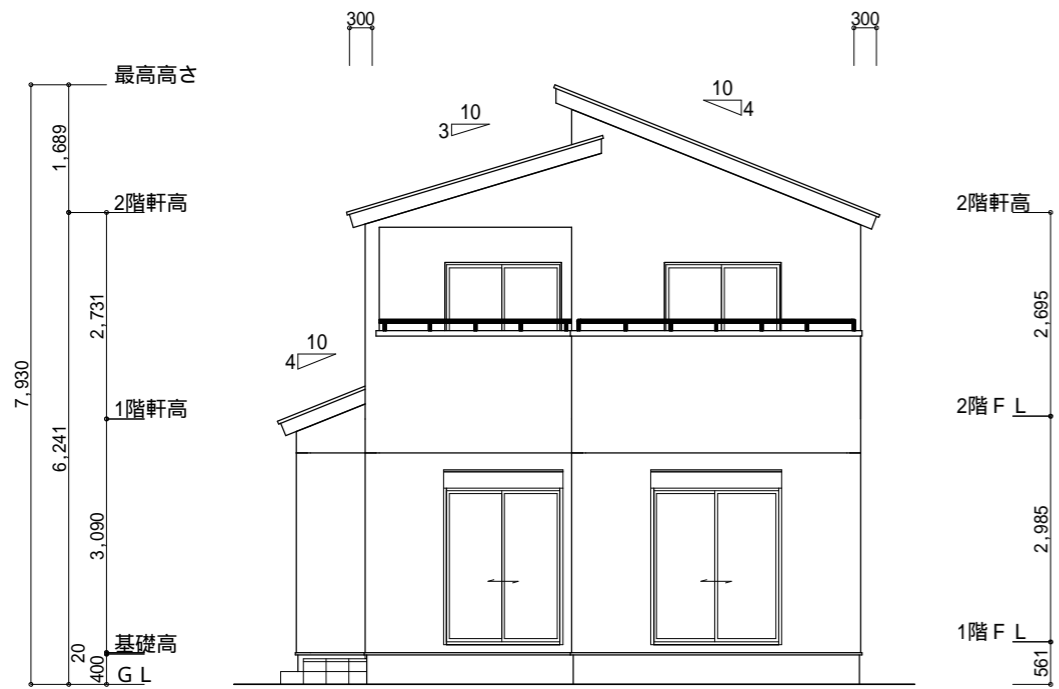
断熱等級5仕様

* 凡例

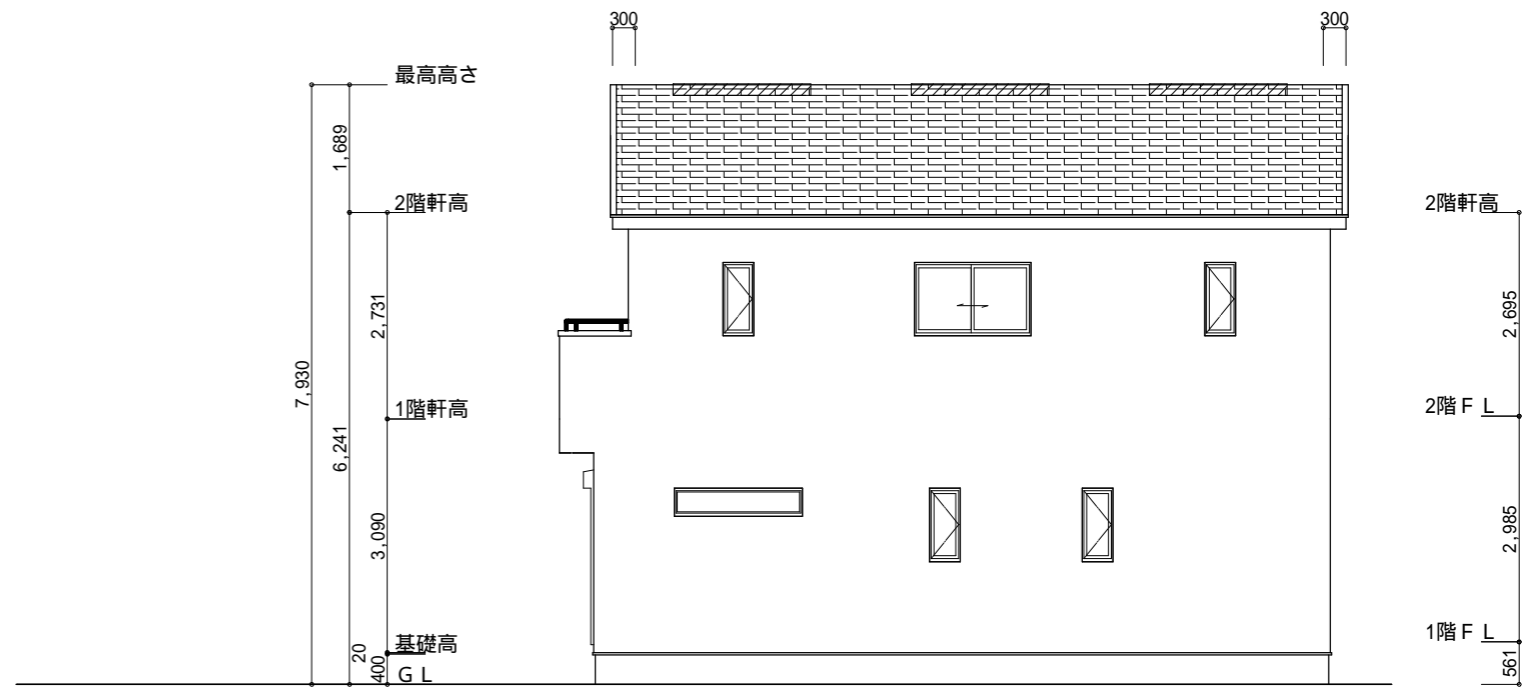
- 煙式感知器
 - 換気扇(壁用)
 - 換気扇(天井用)
 - 給気口100
 - アンダーカット等
 - 管柱(105×105)
 - I7コ設置推奨場所
 - I7コ室外機設置推奨場所
- I7コはお客様手配にて

火気使用室内装
 天井：PB9.5+準不燃クロスQM9397～QM9497
 壁：PB12.5+準不燃クロスQM9397～QM9497

段数	15段
階高	2985
有効幅	W=780
蹴上	R=199.0
踏面	T=210.0
勾配	$R \times 2 + T = 608.0$
	$550 \ 608.0 \ 650$
	$R / T = 0.948 \times 21 / 21 = 19.91 / 21 \ 22 / 21$
蹴込板	あり
蹴込	30mm
段鼻	あり 30mm



南側 立面図 S:1/100



東側 立面図 S:1/100

小屋裏換気措置 (NBL 防火端部有孔板 8mm)
1枚あたりの有効開口面積 : 0.00753

: 有孔板位置を示す

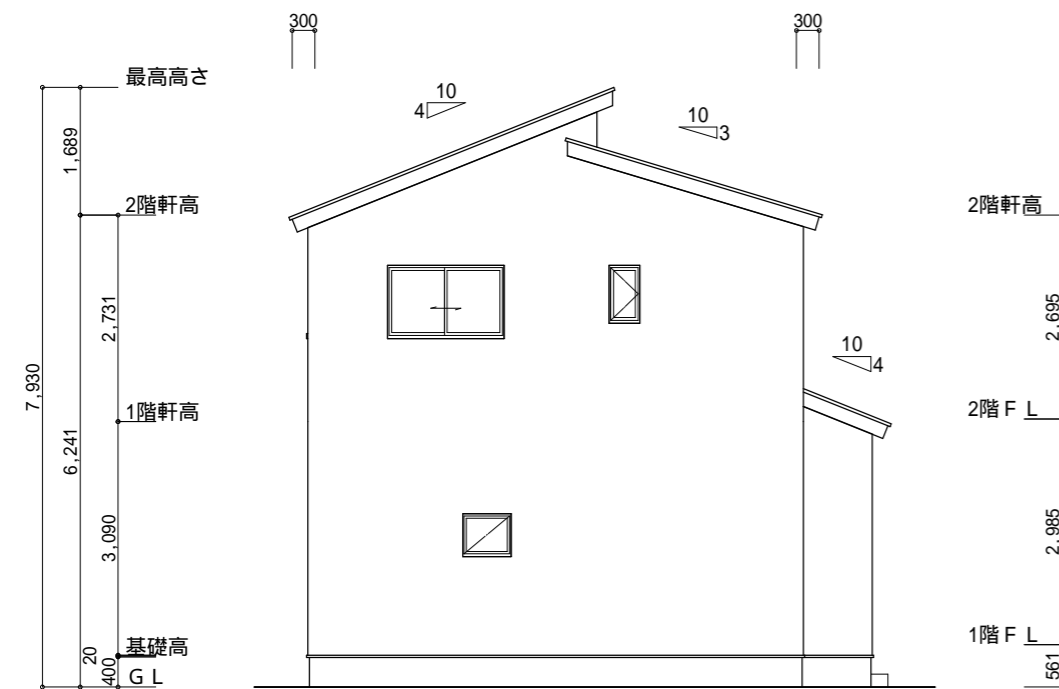
棟換気 (トコ- 片流れ棟 2P)
有効開口面積 0.0156㎡/本
: 換気棟を示す

2階 吸気 : $55.48\text{m}^2 \times 1/900 = 0.0616\text{m}^2$
 $0.00753\text{m}^2/\text{枚} \times 9 = 0.06777\text{m}^2 > 0.0616\text{m}^2$ OK

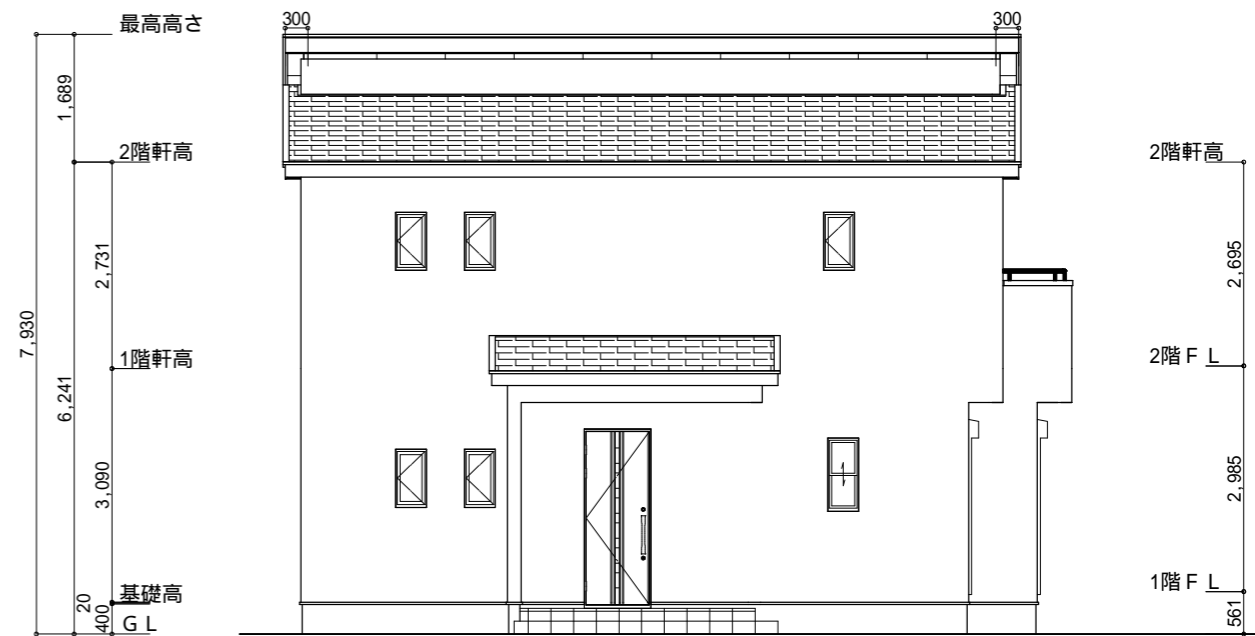
排気 : $55.48\text{m}^2 \times 1/1600 = 0.0347\text{m}^2$
 $0.0156\text{m}^2/\text{本} \times 3\text{本} = 0.0468\text{m}^2 > 0.0347\text{m}^2$ OK

タイガ-EXハイバ-仕様

断熱等級5仕様



北側 立面図 S:1/100



西側 立面図 S:1/100

工事名 湖西市新居町新居建売9期東棟様邸新築工事

備考

心建設株式会社一級建築士事務所

一級建築士事務所 静岡県知事登録 (3) 第7498号 静岡県浜松市浜名区内野2987-1
一級 国土交通大臣登録 第344970号 織田 綾子 TEL:053-586-7337

管理者

日付

設計者

日付 2024/12/02

担当者

日付

図面名

南側 立面図, 北側 立面図, 東側 立面図, 西側 立面図

縮尺

1/100

No.

3