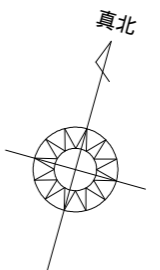


申請建物
 専用住宅 木造2階建て
 設計GL=BM+350 (平均地盤面)
 最高高さ 7,623mm
 軒の高さ 6,241mm

トータル面積表 (㎡)	
敷地面積	287.24
建築面積	65.83
床面積 1階	63.76
床面積 2階	45.54
延床面積	109.30
建蔽率	$(65.83/287.24) \times 100$
容積率	$(109.30/287.24) \times 100$

計画概要		
敷地概要	都市計画区域	都市計画区域内(市街化区域)
	用途地域	第1種中高層住居専用地域
	防火地域	指定なし
	指定建蔽率	60.00%
	指定容積率	150.00%

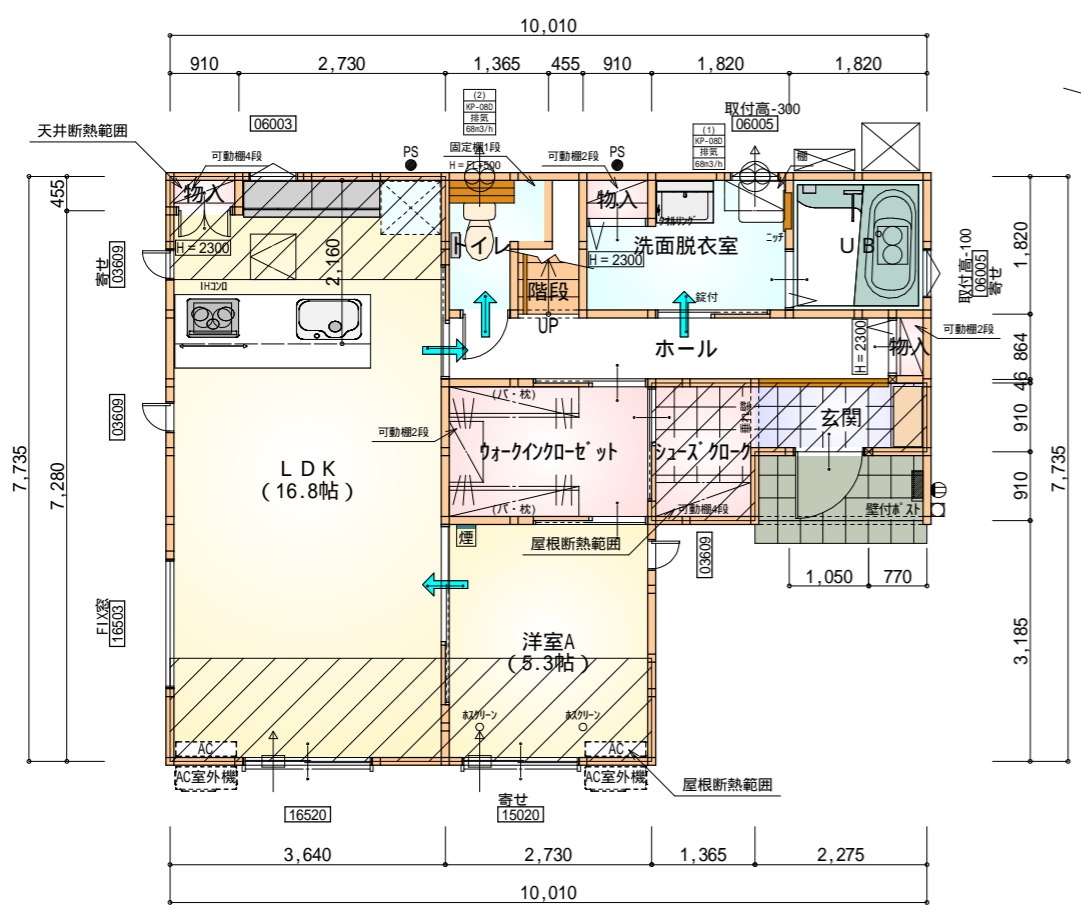
道路斜線・隣地斜線：明らかに適法
 平均地盤面：-
 雨水：道路側溝へ放流



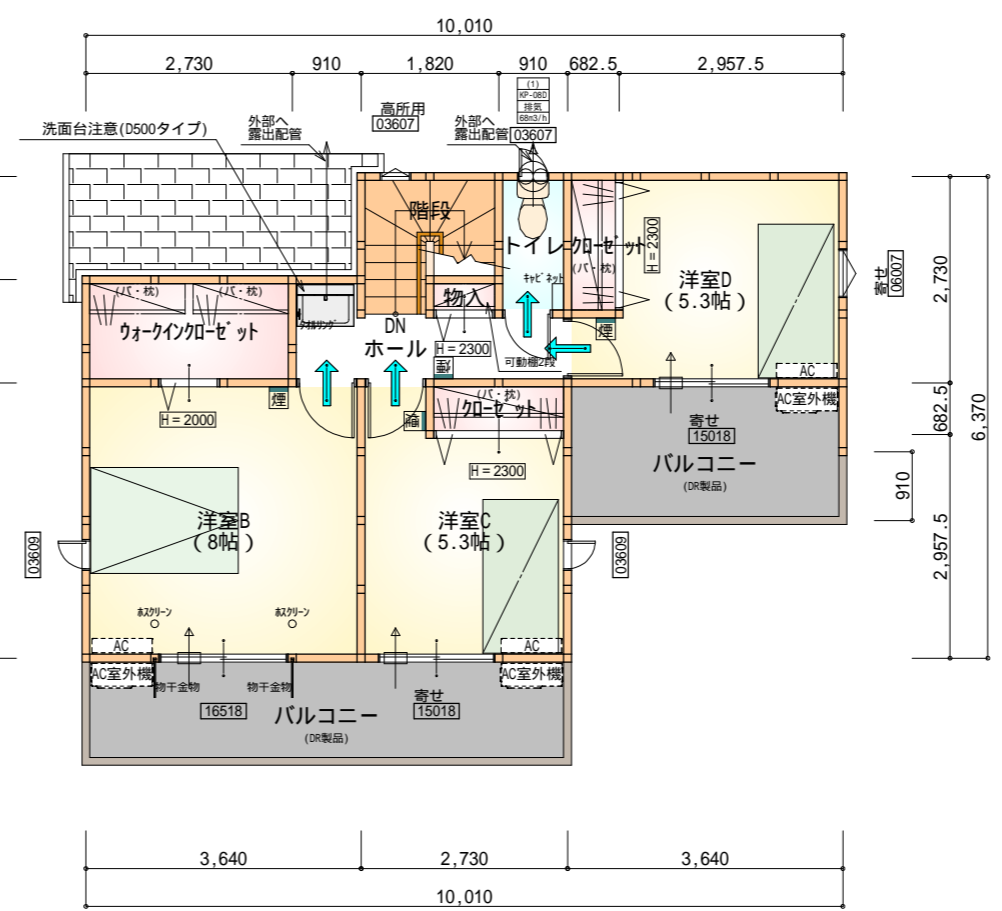
配置図 S:1/100

タイガーEXハイパー仕様

断熱等級5仕様



真北



* 凡例

- 煙式感知器
 - 換気扇 (壁用)
 - 換気扇 (天井用)
 - 給気口 100
 - アンダーカット等
 - 管柱 (105 x 105)
 - Iエアコン設置推奨場所
 - Iエアコン室外機設置推奨場所
- Iエアコンはお客様手配にて

火気使用室内装
天井：PB9.5+準不燃クロスQM9397～QM9497
壁：PB12.5+準不燃クロスQM9397～QM9497

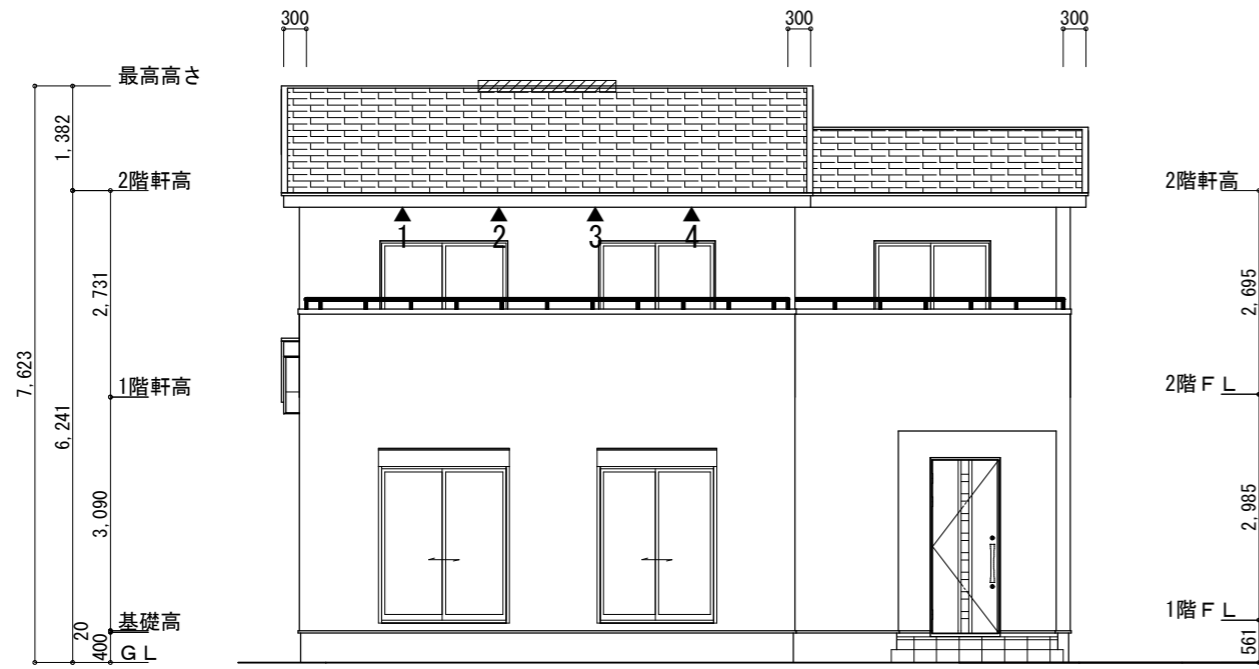
部屋名	面積	m ² (帖)
階段	1.242	(0.8)
玄関	2.070	(1.3)
物入	0.393	(0.2)
洗面脱衣室	4.417	(2.7)
物入	0.552	(0.3)
シューズクローゼット	2.484	(1.5)
ウォークインクローゼット	4.969	(3.0)
ホール	5.404	(3.3)
トイレ	2.070	(1.3)
物入	0.414	(0.3)
UB	3.312	(2.0)
LDK	27.741	(16.8)
洋室A	8.695	(5.3)
合計	63.76	(38.8)

1階 平面図 S:1/100

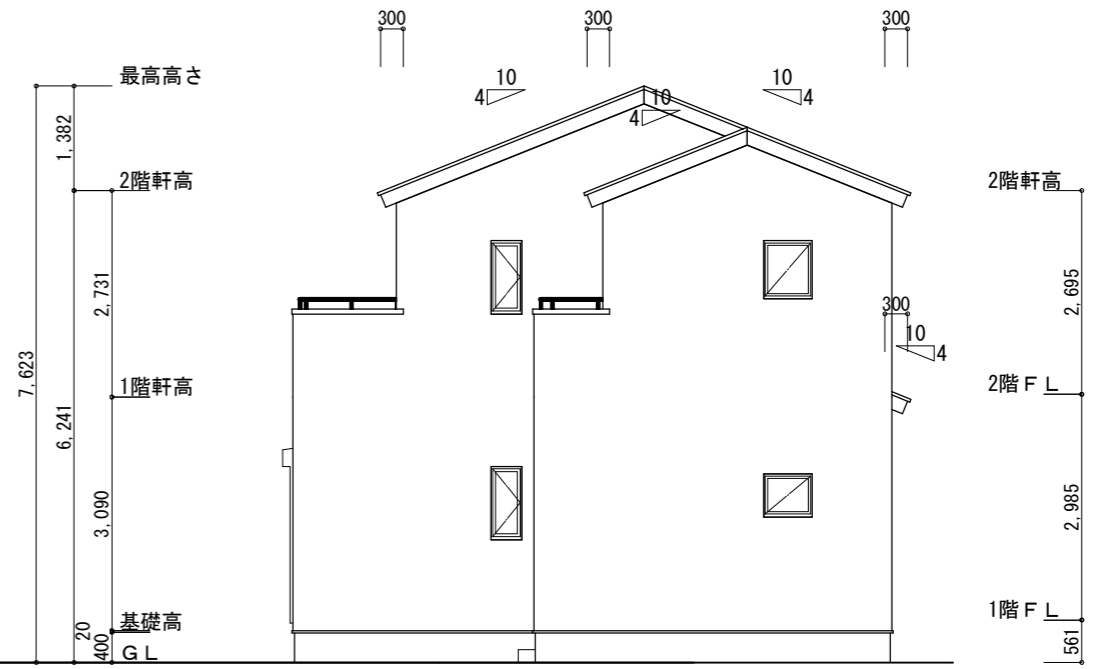
部屋名	面積	m ² (帖)
物入	0.414	(0.3)
ウォークインクローゼット	3.726	(2.3)
クローゼット	1.242	(0.8)
クローゼット	1.242	(0.8)
階段	2.898	(1.8)
ホール	3.726	(2.3)
トイレ	1.656	(1.0)
洋室B	13.250	(8.0)
洋室C	8.695	(5.3)
洋室D	8.695	(5.3)
合計	45.54	(27.9)

2階 平面図 S:1/100

段数	15段
階高	2985
有効幅	W=780
蹴上	R=199.0
踏面	T=210.0
勾配	R × 2 + T = 608.0 550 608.0 650 R / T = 0.948 × 21 / 21 = 19.91 / 21 22 / 21
蹴込板	あり
蹴込	30mm
段鼻	あり 30mm



南側 立面図 S:1/100

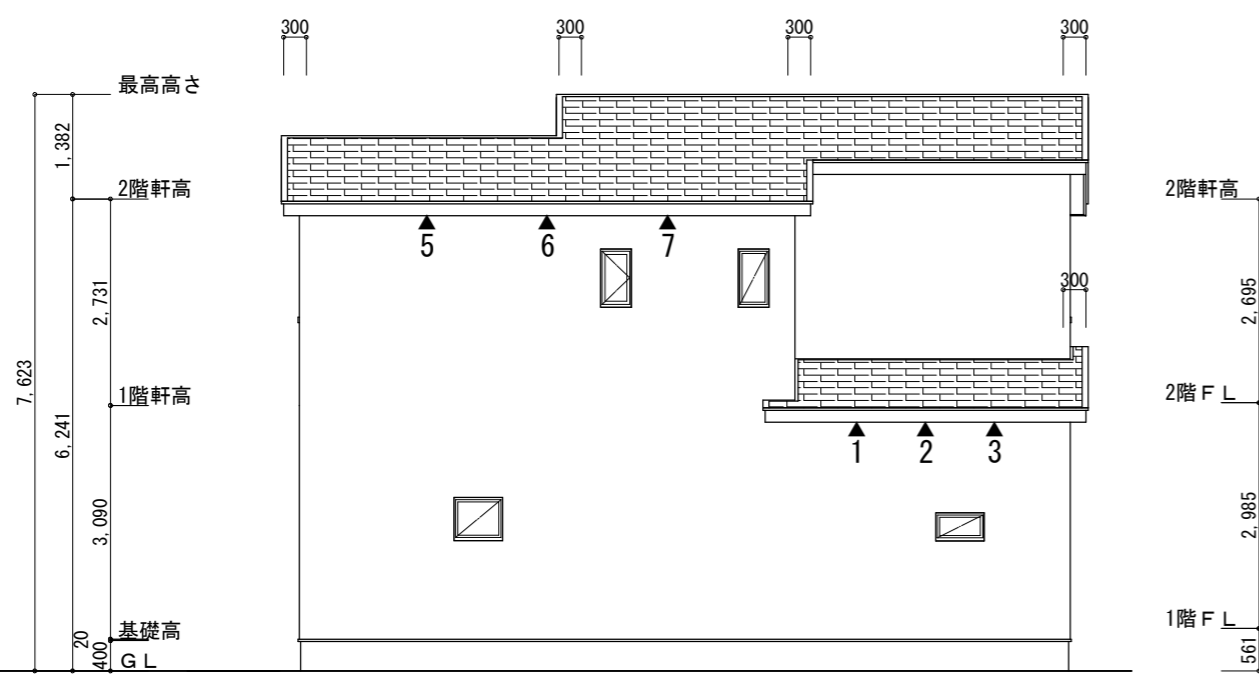


東側 立面図 S:1/100

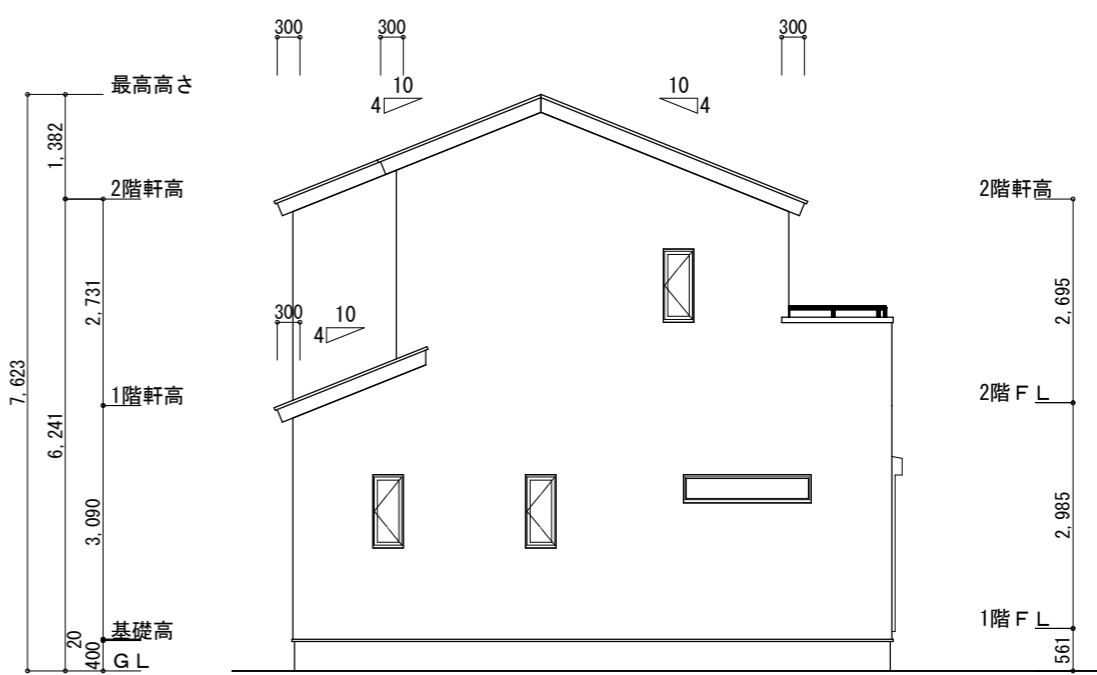
<p>※小屋裏換気措置 (スラグセッコウ防火有効孔板 8mm 910mm×1820mm 3枚取付)</p> <p>開孔面積0.00753㎡×3</p> <p>▲ : 有孔板位置を示す</p> <p>※棟換気 (TOKO S型換気棟用 2P)</p> <p>有孔換気面積 0.0340㎡/本</p> <p>▨ : 換気棟を示す</p>	<p>2階 吸気 : $45.54\text{㎡} \times 1/900 = 0.0506\text{㎡}$</p> <p>$0.00753\text{㎡/枚} \times 7\text{枚} = 0.0527\text{㎡} > 0.0506\text{㎡}$ ∴OK</p> <p>排気 : $45.54\text{㎡} \times 1/1600 = 0.0285\text{㎡}$</p> <p>$0.0340\text{㎡/本} \times 1\text{本} = 0.034\text{㎡} > 0.0285\text{㎡}$ ∴OK</p> <p>1階 吸排気 : $4.96\text{㎡} \times 1/250 = 0.0198\text{㎡}$</p> <p>$0.00753\text{㎡/枚} \times 3\text{枚} = 0.0226\text{㎡} > 0.0198\text{㎡}$ ∴OK</p>
--	---

タイガーEXハイパー仕様

断熱等級5仕様



北側 立面図 S:1/100



西側 立面図 S:1/100

<p>工事名 磐田市見付建売12期東棟様邸新築工事</p> <p>備考</p>	<p>心建設株式会社一級建築士事務所</p> <p>一級建築士事務所 静岡県知事登録 (3) 第7498号 静岡県浜松市浜名区内野2987-1</p> <p>一級 国土交通大臣登録 第344970号 織田 綾子 TEL:053-586-7337</p>	<p>管理者 日付</p>	<p>設計者 日付</p>	<p>担当者 日付</p> <p>2024/11/15</p>	<p>図面名 南側 立面図, 北側 立面図, 東側 立面図, 西側 立面図</p>	<p>縮尺 1/100</p>	<p>No. 3</p>
---	--	---------------	---------------	---------------------------------	---	-----------------	--------------