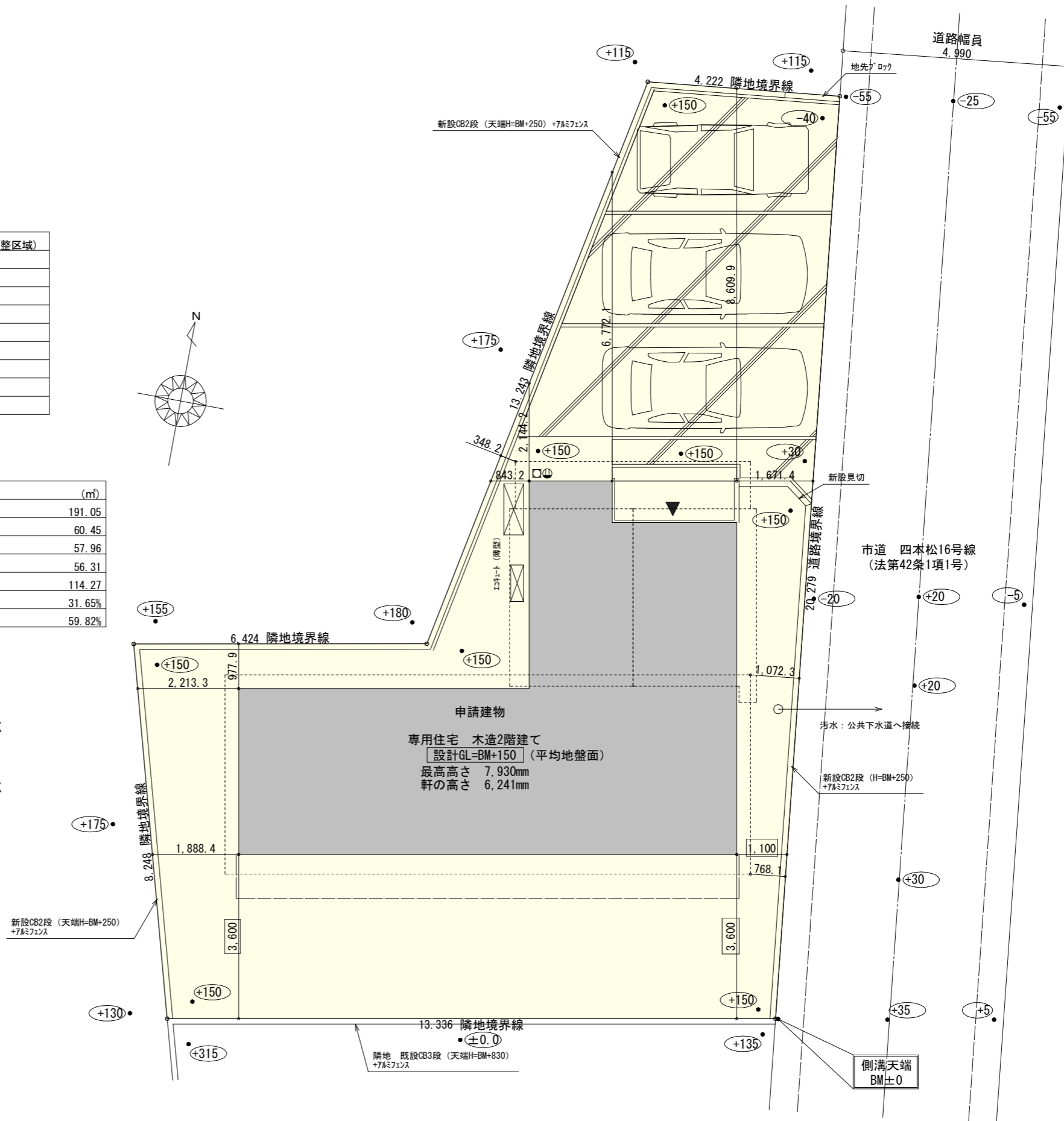


計画概要		
敷地概要	都市計画区域	都市計画区域内(市街化調整区域)
	用途地域	指定なし
	防火地域	指定なし
	指定建蔽率	60.00%
	指定容積率	200.00%
	高さ制限	なし
	高度地区	-
	日影規制	-
	外壁の後退	なし
	その他の指定	なし

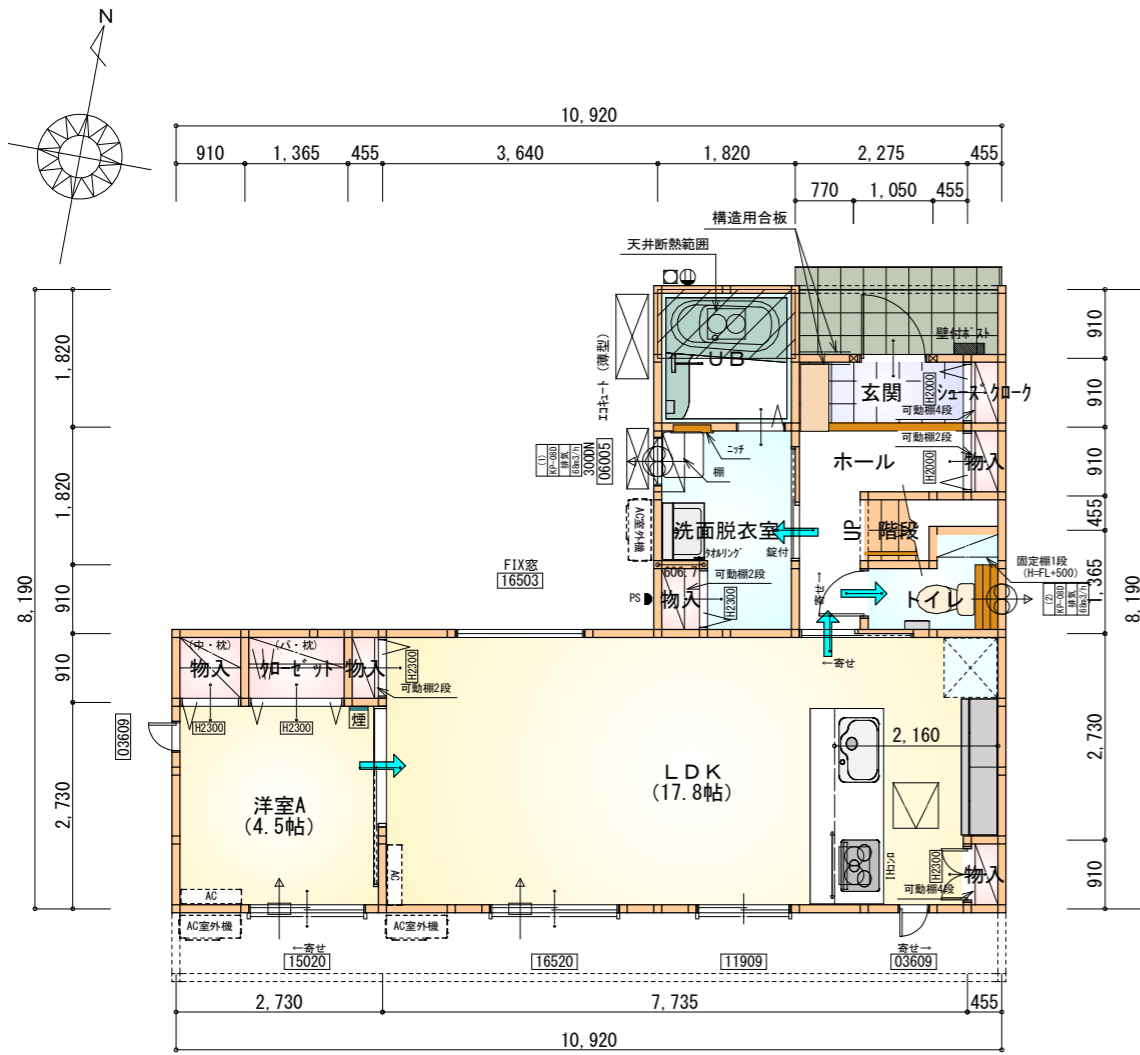
トータル面積表 (㎡)		
敷地面積		191.05
建築面積		60.45
床面積	1階	57.96
	2階	56.31
延床面積		114.27
建蔽率	$(60.45/191.05) \times 100$	31.65%
容積率	$(114.27/191.05) \times 100$	59.82%

- 道路斜線検討
 - ・棟部
 - $(1072+4990) \times 1.5 = 9093$
 - 9093mm-道路との高低差130mm=8963mm
 - 最高高さ: 7930mm < 8963mm ∴OK
 - ・軒先部
 - $(768+4990) \times 1.5 = 8637$
 - 8637mm-道路との高低差120mm=8517mm
 - 軒先高さ: 6161mm < 8517mm ∴OK
- 隣地斜線: 明らかに適法
- 平均地盤面: 算定不要
- 雨水: 道路側溝へ放流



配置図 S:1/100

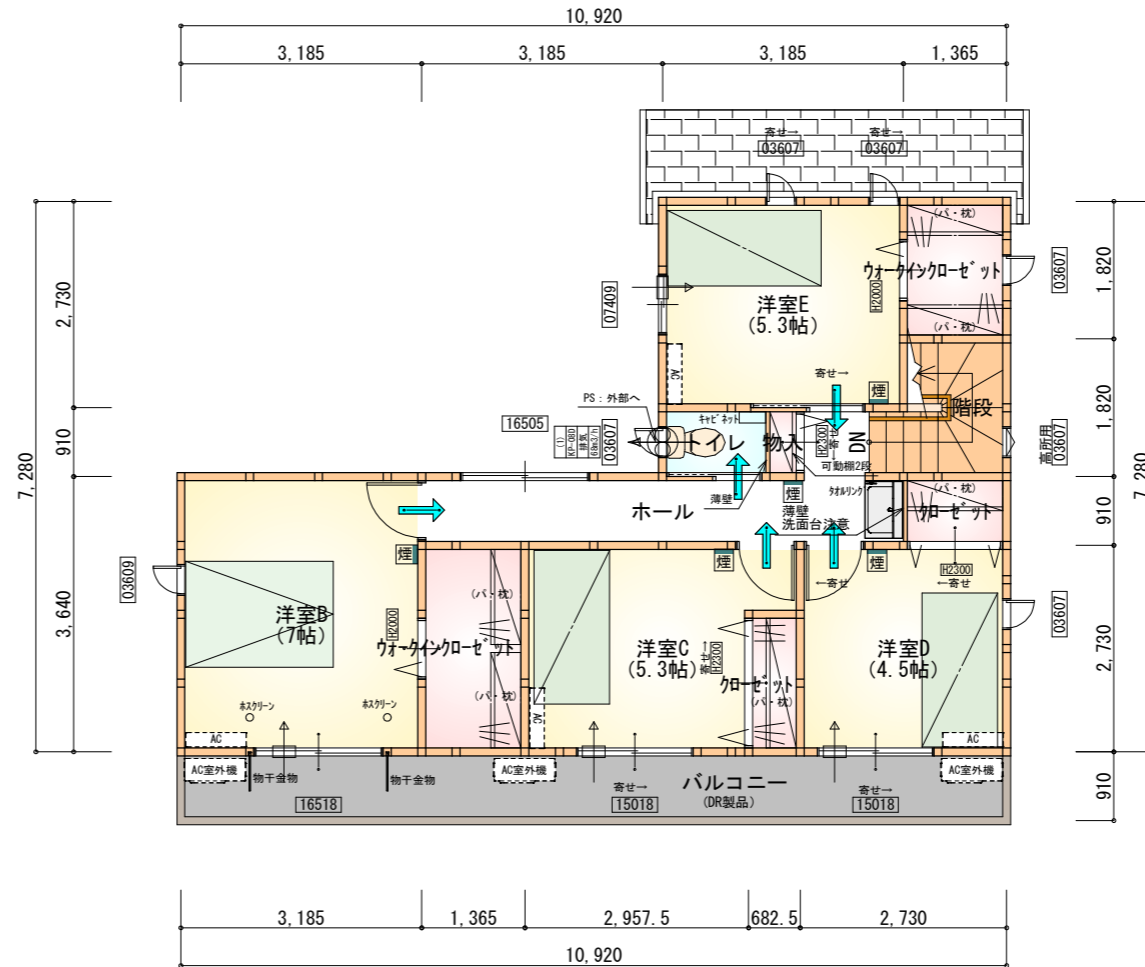
工事名	中央区四本松町建売様邸新築工事	管理者	日付	設計者	日付	担当者	日付	図面名	配置図	縮尺	1/100	No.	1
備考		一級建築士事務所 静岡県知事登録 (3) 第7498号 静岡県浜松市浜名区内野2987-1 一級 国土交通大臣登録 第344970号 織田 綾子 TEL:053-586-7337					2024/12/04						



※構造用合板：2ヶ所

部屋名	面積	m ² (帖)
洋室A	7.453	(4.5)
物入	0.414	(0.3)
洗面脱衣室	4.417	(2.7)
UB	3.312	(2.0)
階段	1.242	(0.8)
ホール	3.726	(2.3)
物入	0.414	(0.3)
シューズクロー	0.414	(0.3)
トイレ	2.070	(1.3)
物入	0.552	(0.3)
物入	0.414	(0.3)
物入	0.828	(0.5)
クローゼット	1.242	(0.8)
玄関	2.070	(1.3)
LDK	29.398	(17.8)
合計	57.96	(35.5)

1階 平面図 S:1/100



2階 平面図 S:1/100

部屋名	面積	m ² (帖)
洋室E	8.695	(5.3)
クローゼット	1.242	(0.8)
階段	2.898	(1.8)
トイレ	1.242	(0.8)
物入	0.414	(0.3)
ウォークインクローゼット	3.726	(2.3)
洋室C	8.695	(5.3)
クローゼット	1.242	(0.8)
ウォークインクローゼット	2.484	(1.5)
洋室D	7.453	(4.5)
洋室B	11.593	(7.0)
ホール	6.625	(4.0)
合計	56.31	(34.4)

タイガ-EXハイパ-仕様

断熱等級5

* 凡例

- 煙式感知器
 - 換気扇(壁用)
 - 換気扇(天井用)
 - 給気口100φ
 - アンダーカット等
 - 管柱(105x105)
 - エアコン設置推奨場所
 - エアコン室外機設置推奨場所
- ※エアコンはお客様手配にて

※火気使用室内装

天井：PB9.5+準不燃クロスQM9397~QM9497

壁：PB12.5+準不燃クロスQM9397~QM9497

段数	15段
階高	2985
有効幅	W=780
蹴上	R=199.0
踏面	T=210.0
勾配	$R \times 2 + T = 608.0$ $550 \leq 608.0 \leq 650$ $R/T = 0.948 \times 21 / 21$ $= 19.91 / 21 \leq 22 / 21$
蹴込板	あり
蹴込	30mm
段鼻	あり 30mm

工事名 中央区四本松町建売様邸新築工事

備考

心建設株式会社一級建築士事務所

一級建築士事務所 静岡県知事登録(3)第7498号 静岡県浜松市浜名区内野2987-1
一級 国土交通大臣登録 第344970号 織田 綾子 TEL:053-586-7337

管理者 設計者 担当者 図面名

日付 日付 日付
2024/12/05

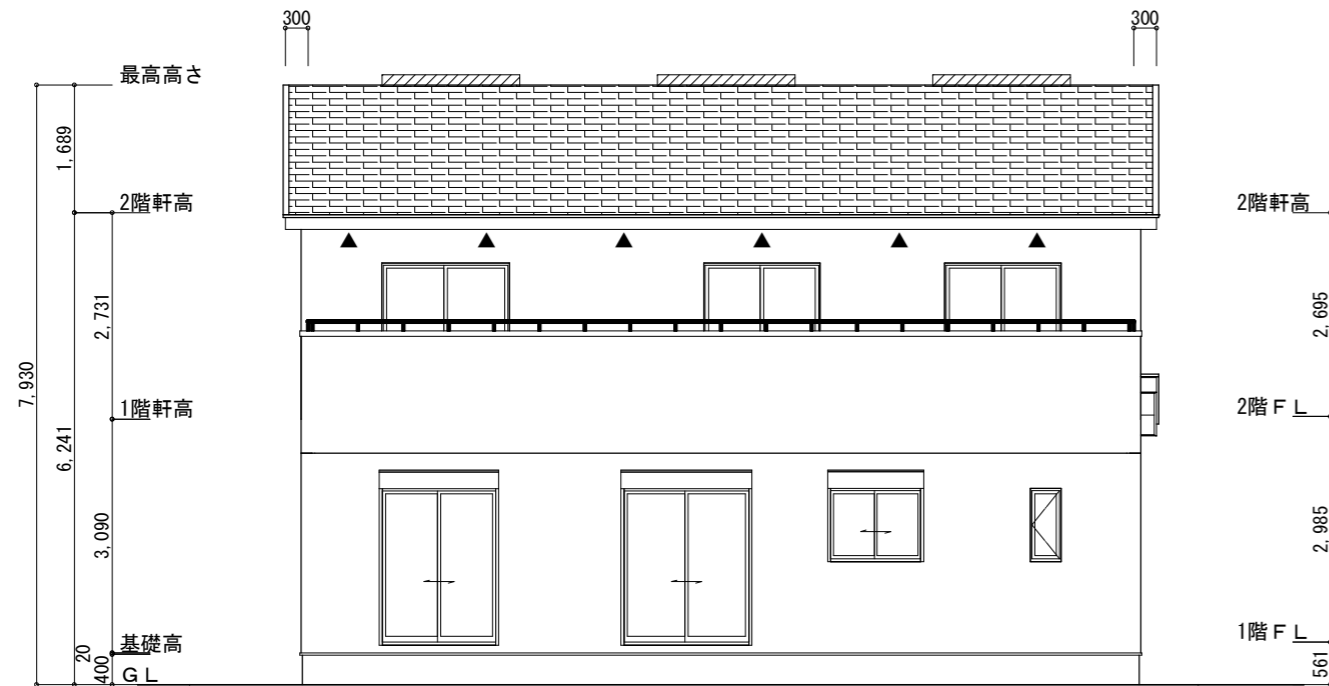
1階 平面図, 2階 平面図

縮尺

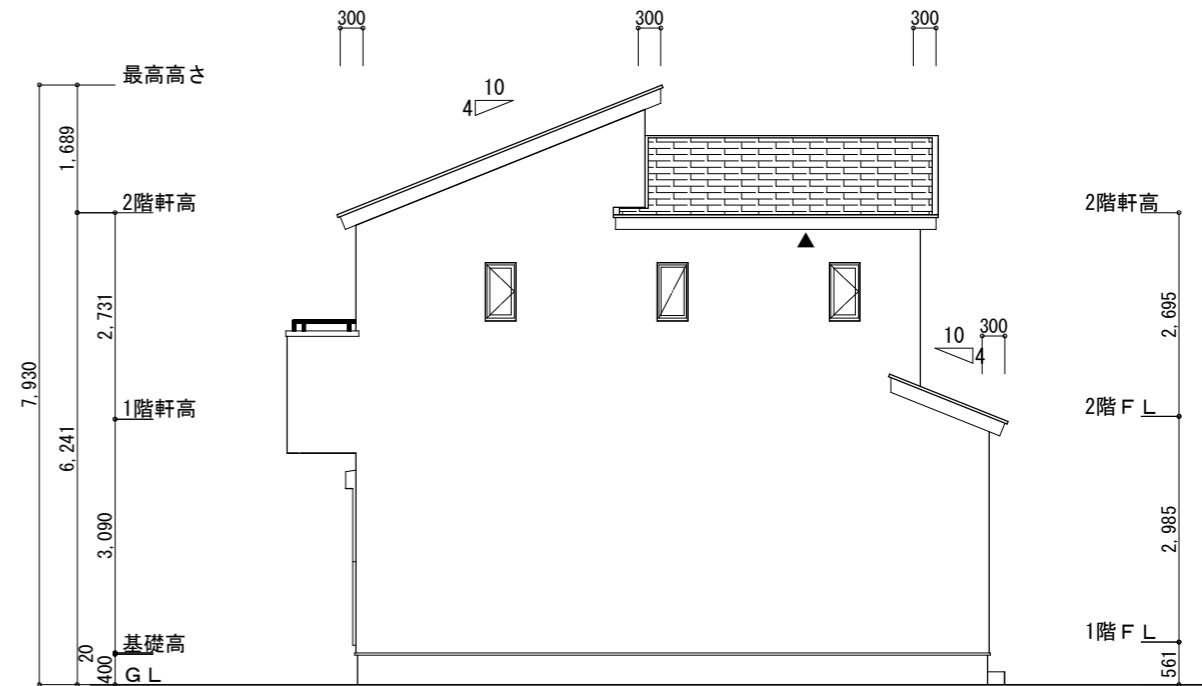
1/100

No.

2



南側 立面図 S:1/100

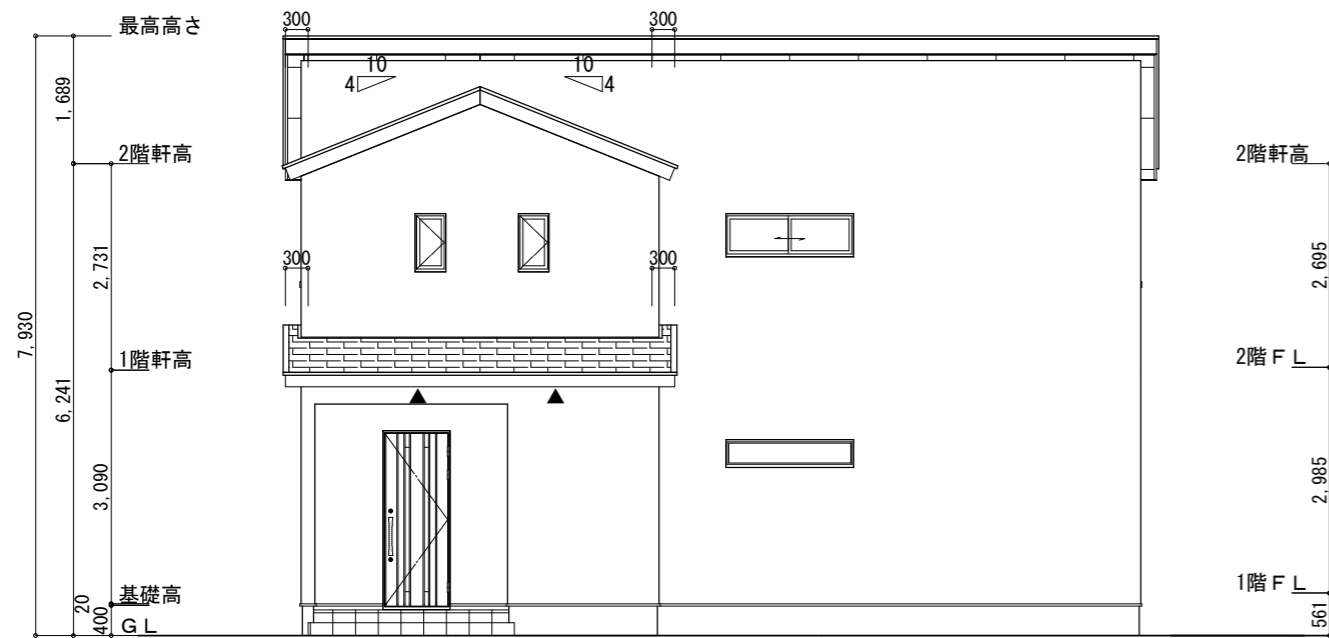


東側 立面図 S:1/100

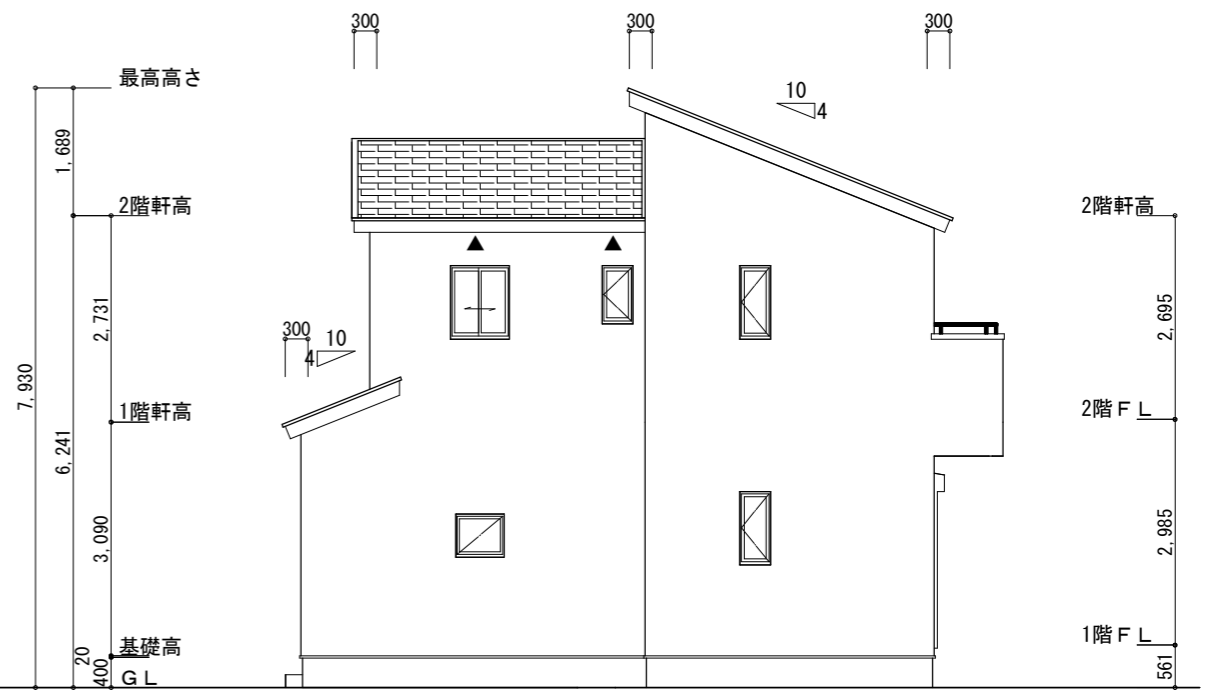
<p>※小屋裏換気措置 (NBL 防火端部有孔板 8mm) 1枚あたりの有効開口面積: 0.00753㎡</p> <p>▲: 有孔板位置を示す</p> <p>※棟換気 (TOKO 片流れ棟用 2P) 有孔換気面積 0.0156㎡/本 : 換気棟を示す</p>	<p>2階 吸気: $56.31\text{m}^2 \times 1/900 \approx 0.0626\text{m}^2$ $0.00753\text{m}^2/\text{枚} \times 9\text{枚} = 0.06777\text{m}^2 > 0.0626\text{m}^2 \therefore \text{OK}$</p> <p>排気: $56.31\text{m}^2 \times 1/1600 \approx 0.0352\text{m}^2$ $0.0156\text{m}^2/\text{本} \times 3\text{本} = 0.0468\text{m}^2 > 0.0352\text{m}^2 \therefore \text{OK}$</p> <p>下屋 吸排気: $1.66\text{m}^2/250 \approx 0.00665\text{m}^2$ $0.00753\text{m}^2/\text{枚} \times 2\text{枚} = 0.01506\text{m}^2 > 0.00665\text{m}^2 \therefore \text{OK}$</p>
---	---

タガ-EXハイパ-仕様

断熱等級5



北側 立面図 S:1/100



西側 立面図 S:1/100

<p>工事名 中央区四本松町建売様邸新築工事</p> <p>備考</p>	<p>心建設株式会社一級建築士事務所</p> <p>一級建築士事務所 静岡県知事登録 (3) 第7498号 静岡県浜松市浜名区内野2987-1 一級 国土交通大臣登録 第344970号 織田 綾子 TEL:053-586-7337</p>	<p>管理者 日付</p>	<p>設計者 日付</p>	<p>担当者 日付</p> <p>2024/12/04</p>	<p>図面名 南側 立面図, 北側 立面図, 東側 立面図, 西側 立面図</p>	<p>縮尺 1/100</p>	<p>No. 3</p> <p>まろせ</p>
--------------------------------------	---	---------------	---------------	---------------------------------	---	-----------------	-------------------------