

申請建物
 専用住宅 木造2階建て
 設計GL=BM+50 (平均地盤面)
 最高高さ 7.930mm
 軒の高さ 6.241mm

計画概要		
敷地面積		173.83㎡
都市計画区域		都市計画区域内(市街化区域)
用途地域		準工業地域
防火地域		指定なし
指定建蔽率		60.00%
指定容積率		200.00%
高さ制限		なし

トータル面積表 (㎡)		
敷地面積		173.83
建築面積		66.24
床面積 1階		62.93
2階		44.71
延床面積		107.64
建蔽率	$(66.24/173.83) \times 100$	38.11%
容積率	$(107.64/173.83) \times 100$	61.93%

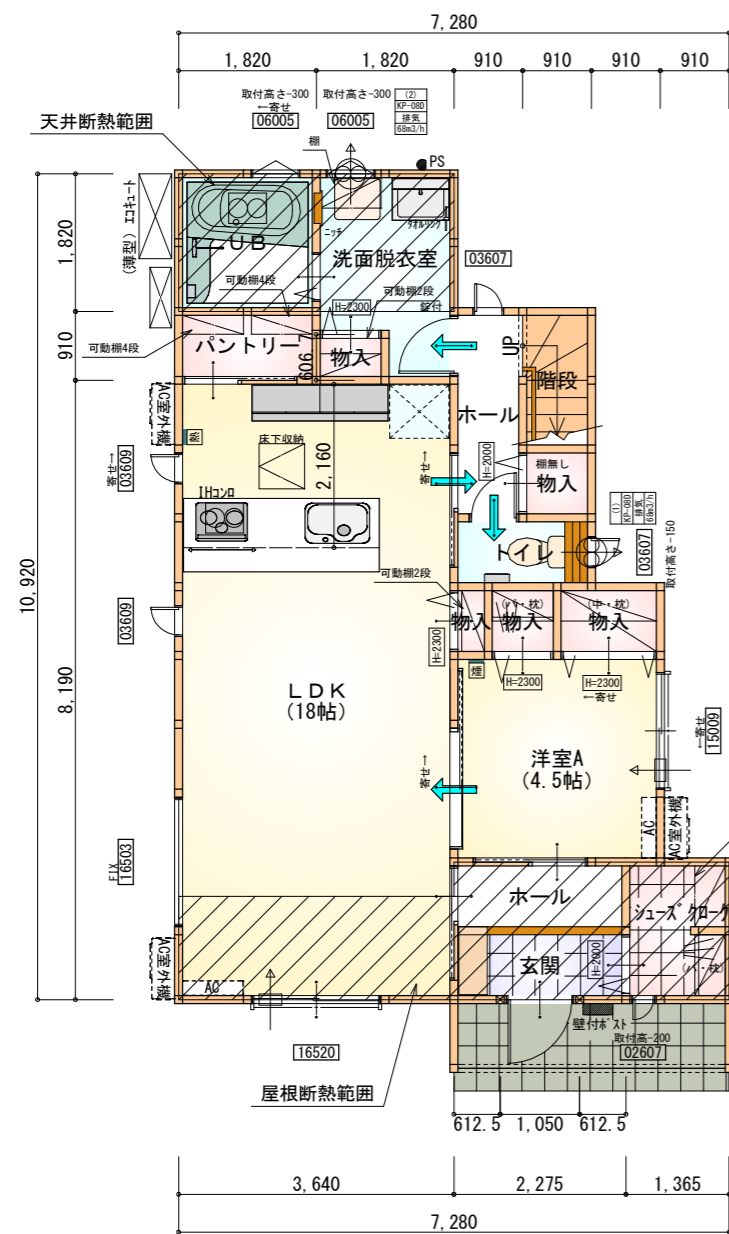
- 道路斜線・隣地斜線：明らかに適法
- 平均地盤面：算出不要
- 雨水：道路側溝へ放流
既設配管を利用し道路側溝へ放流
- 道路後退部分：道路後退内に築造物無し

都市計画道路
 3.4.8常滑半田線
 幅員16m
 (道路境界線より)

BM=CB天端-100

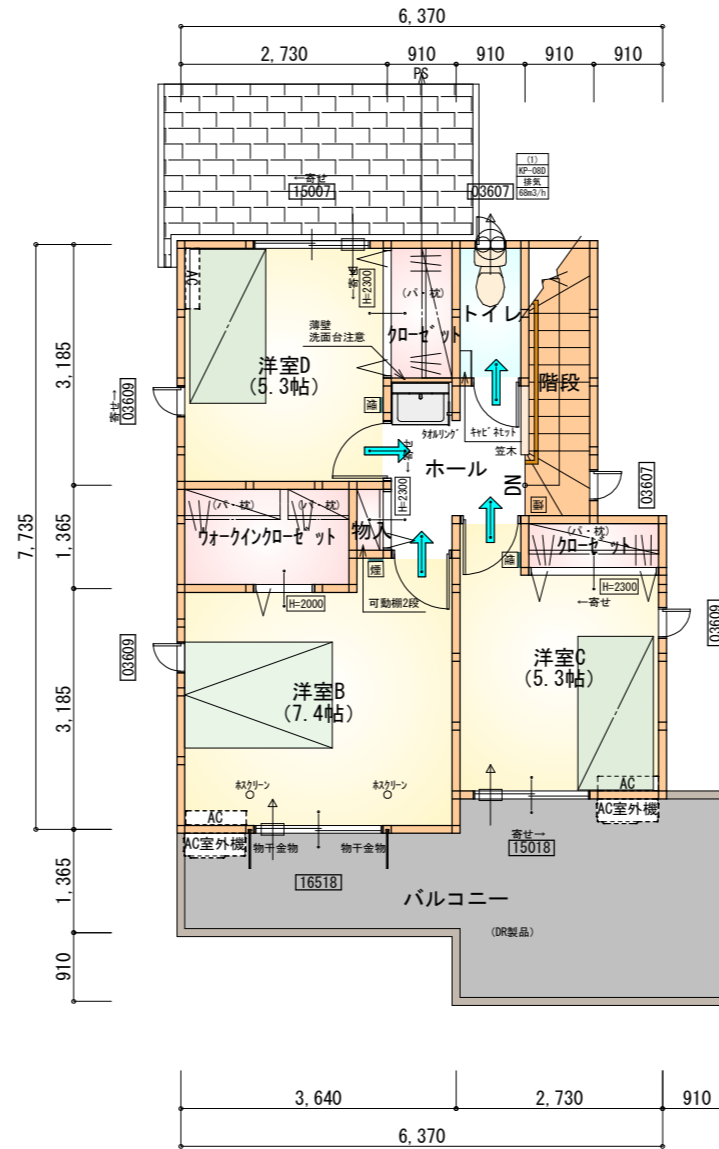
県道 34号線
 (法第42条1項1号道路)

配置図 S:1/100



部屋名	面積	m ² (帖)
UB	3.312	(2.0)
物入	0.414	(0.3)
階段	1.656	(1.0)
物入	0.552	(0.3)
物入	0.828	(0.5)
物入	1.242	(0.8)
パントリー	1.656	(1.0)
LDK	29.812	(18.0)
ホール	2.484	(1.5)
トイレ	1.656	(1.0)
物入	0.828	(0.5)
ホール	2.070	(1.3)
洋室A	7.453	(4.5)
玄関	2.070	(1.3)
洗面脱衣室	4.417	(2.7)
シューズクロー	2.484	(1.5)
合計	62.93	(38.2)

1階 平面図 S:1/100



部屋名	面積	m ² (帖)
トイレ	1.656	(1.0)
洋室C	8.695	(5.3)
洋室D	8.695	(5.3)
クローゼット	1.656	(1.0)
クローゼット	1.242	(0.8)
物入	0.414	(0.3)
ウォークインクローゼット	3.105	(1.9)
洋室B	12.214	(7.4)
階段	3.312	(2.0)
ホール	3.726	(2.3)
合計	44.71	(27.3)

2階 平面図 S:1/100

タイガ-EXハイパ-仕様

断熱等級5仕様

* 凡例

- 煙式感知器
- 換気扇 (壁用)
- 換気扇 (天井用)
- 給気口 100φ
- アンダーカット等
- 管柱 (105×105)
- エアコン設置推奨場所
- エアコン室外機設置推奨場所
- ※エアコンはお客様手配にて

※火気使用室内装

天井: PB9.5+準不燃クロスQM9397~QM9497

壁: PB12.5+準不燃クロスQM9397~QM9497

段数	15段
階高	2985
有効幅	W=780
蹴上	R=199.0
踏面	T=210.0
勾配	$R \times 2 + T = 608.0$ $550 \leq 608.0 \leq 650$ $R/T = 0.948 \times 21/21$ $= 19.91/21 \leq 22/21$
蹴込板	あり
蹴込	30mm
段鼻	あり 30mm

工事名 常滑市奥条四丁目建売東棟様邸新築工事

備考

心建設株式会社一級建築士事務所

一級建築士事務所 静岡県知事登録 (3) 第7498号 静岡県浜松市浜名区内野2987-1
一級 国土交通大臣登録 第344970号 織田 綾子 TEL:053-586-7337

管理者

日付

設計者

日付 2024/11/20

担当者

日付

図面名

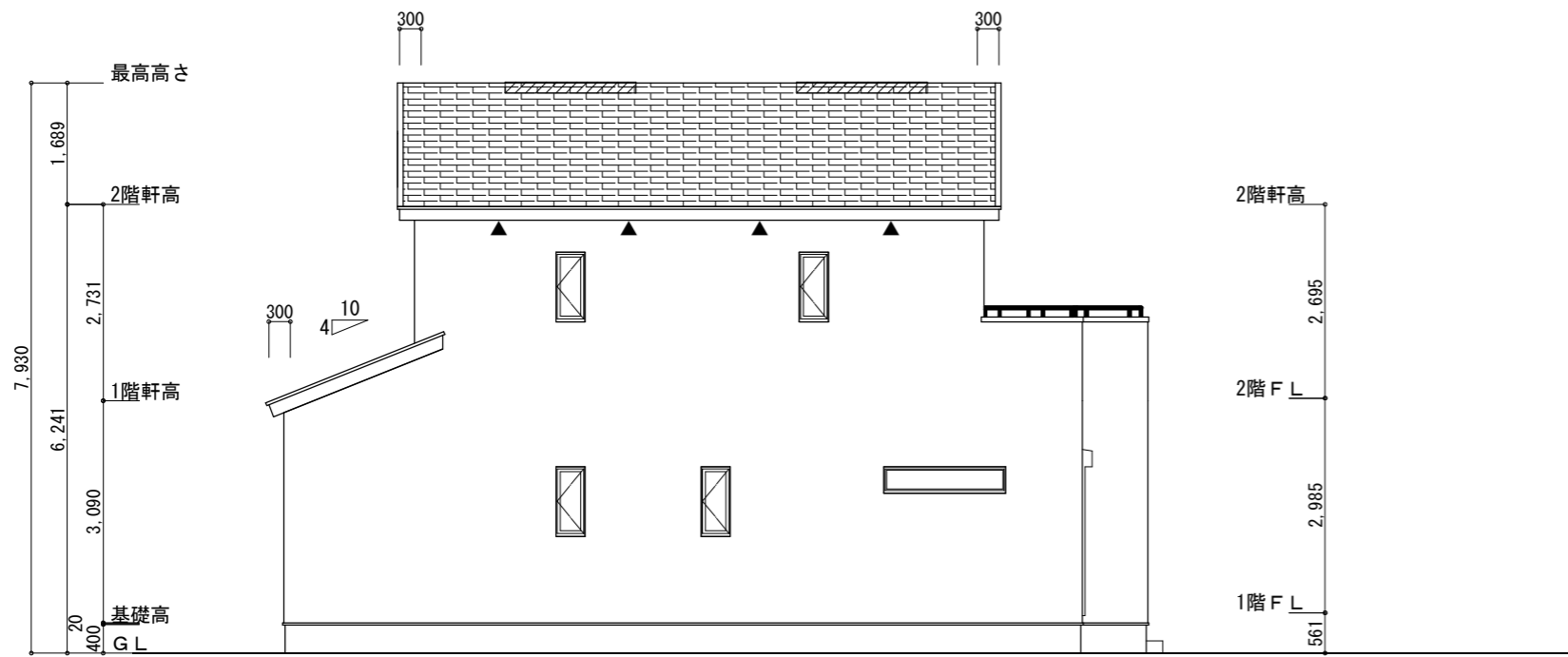
1階 平面図, 2階 平面図

縮尺

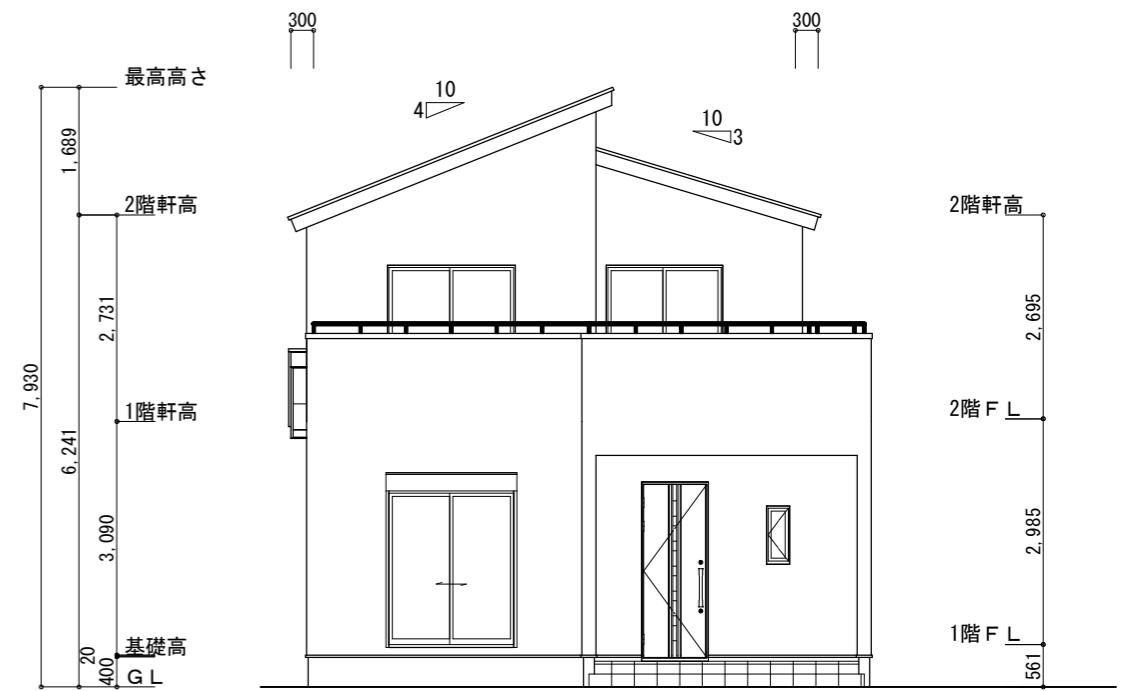
1/100

No.

2



南側 立面図 S:1/100



東側 立面図 S:1/100

※小屋裏換気措置 (NBL 防火端部有孔板 8mm)
1枚あたりの有効開口面積 : 0.00753

▲ : 有孔板位置を示す

※棟換気 (トコ- 片流れ棟 2P)
有効開口面積 0.0156㎡/本
: 換気棟を示す

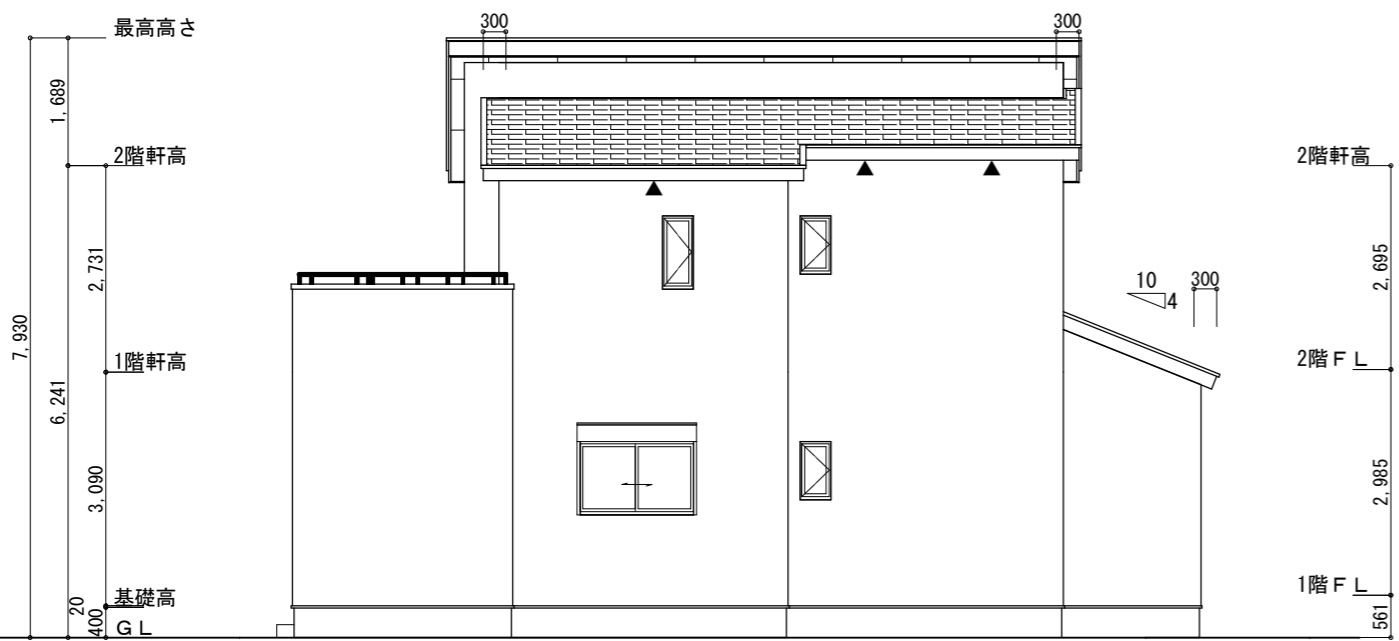
2階 吸気 : $44.71\text{m}^2 \times 1/900 \approx 0.0497\text{m}^2$
 $0.00753\text{m}^2/\text{枚} \times 7 = 0.05271\text{m}^2 > 0.0497\text{m}^2 \therefore \text{OK}$

排気 : $44.71\text{m}^2 \times 1/1600 \approx 0.0280\text{m}^2$
 $0.0156\text{m}^2/\text{本} \times 2\text{本} = 0.0312\text{m}^2 > 0.0280\text{m}^2 \therefore \text{OK}$

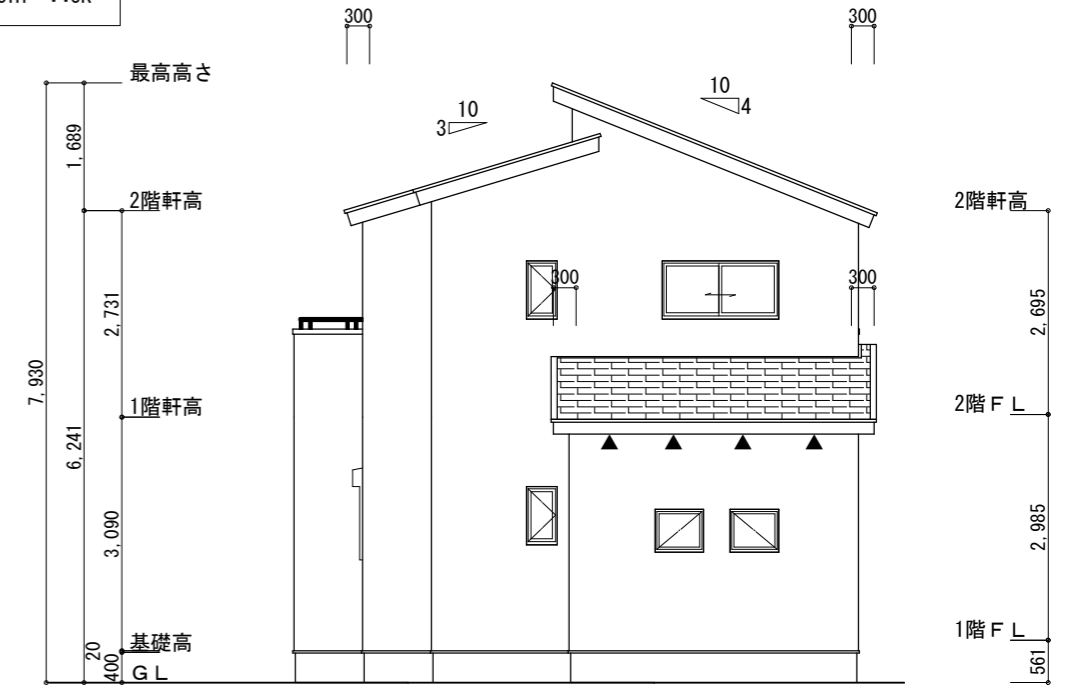
1階 吸排気 : $6.62\text{m}^2 \times 1/250 \approx 0.0265\text{m}^2$
 $0.00753\text{m}^2/\text{枚} \times 4 = 0.03012\text{m}^2 > 0.0265\text{m}^2 \therefore \text{OK}$

タイガ-EXハイパ-仕様

断熱等級5仕様



北側 立面図 S:1/100



西側 立面図 S:1/100

工事名	常滑市奥条四丁目建売東棟様邸新築工事	管理者	心建設株式会社一級建築士事務所	設計者	担当者	図面名	縮尺	No.
備考		日付	一級建築士事務所 静岡県知事登録 (3) 第7498号 静岡県浜松市浜名区内野2987-1 一級 国土交通大臣登録 第344970号 織田 綾子 TEL:053-586-7337	日付	日付	南側 立面図, 北側 立面図, 東側 立面図, 西側 立面図	1/100	3